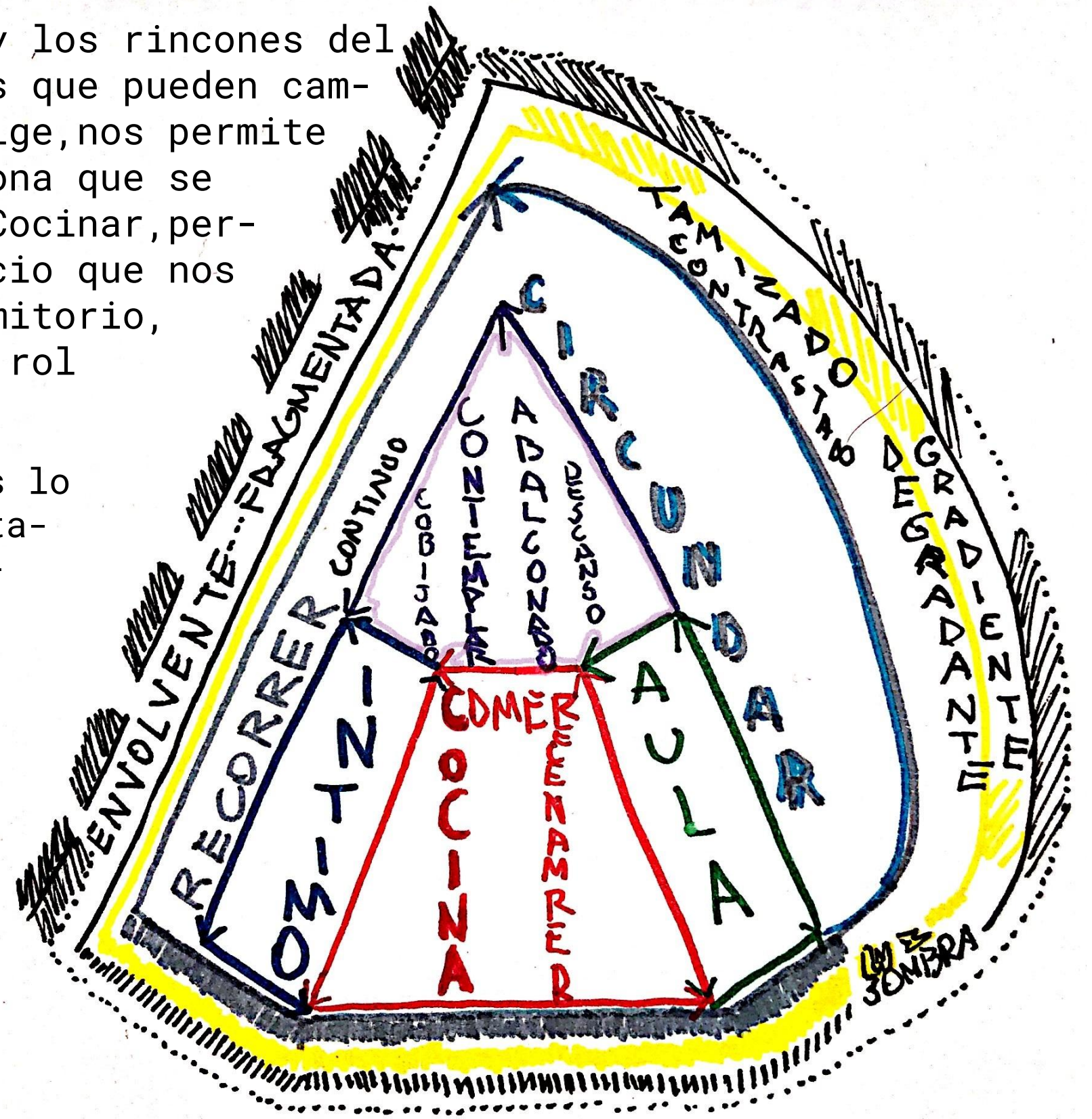


DESDE LA ESTANCIA A LO CONTEMPLATIVO

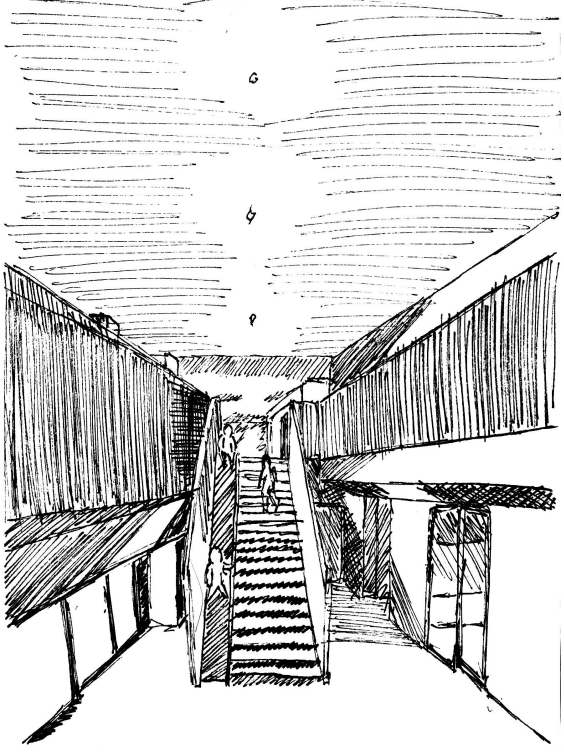
RECORRER CIRCUNDANTE DESDE LA ESTANCIA HACIA UN CONTEMPLAR ELEVADO

Existe un recorrer que circunda, bordea los límites y los rincones del espacio, sube de nivel, encontrándose con diferencias que pueden cambiar la forma de habitar de lugar, esto ordena y dirige, nos permite generar un ambiente armónico vinculando más de una zona que se complementa de acuerdo a la semejanza en sus actos. Cocinar, permanecer, estar, prolongadamente, requiere de un espacio que nos ofrezca aquel momento, al igual que un aula o un dormitorio, es decir, lo que se encarga de envolvernos cumple el rol de hacer efectivas aquellas acciones relacionadas.

La interacción del ambiente o entorno con el habitar es lo primero que se da y posibilita la construcción y levantamiento de alguna obra en función del humano. Si lo llevamos a la infancia si un niño se alimenta de conocimiento adquirido en un exterior de naturaleza adaptada y/o sin modificar será distinto al de uno que aprenderá encerrado. La movilidad, el recorrer, nos ofrece un contemplar único.

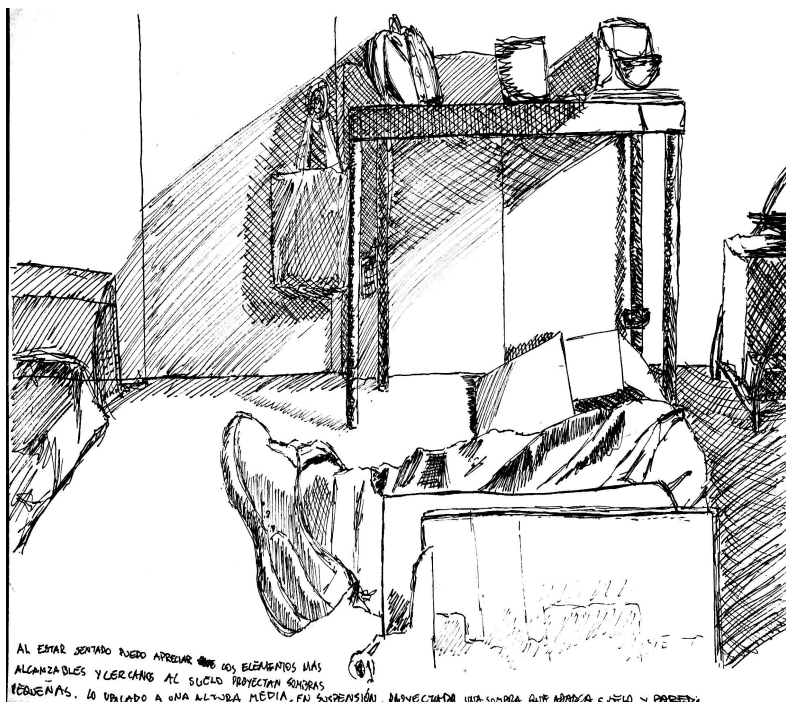


OBSERVACIONES CONDUCENTES



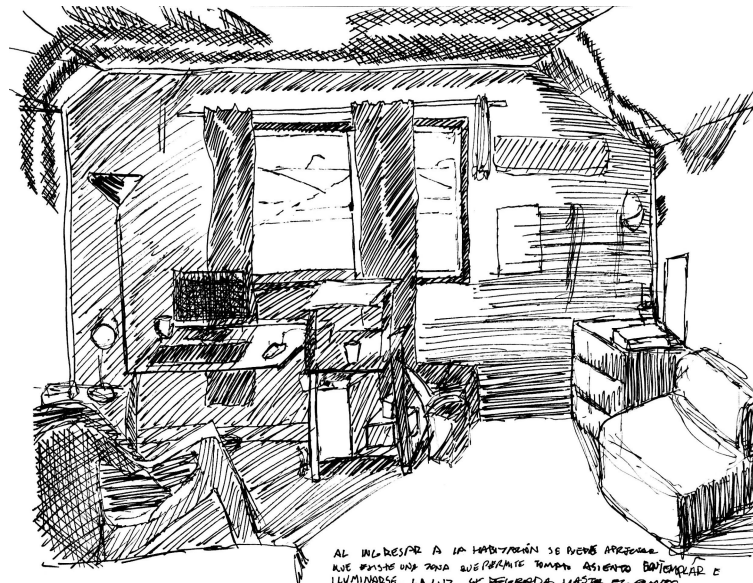
LA FORMA DE DESPLAZARSE HACIA ARRIBA HACE MÁS FÁCIL LA REALIZACIÓN DE ACTIVIDADES EN LOS ESPACIOS DE ESTAR, PERMITIENDO UNA CONTINUIDAD DE ACCIONES.

La forma de desplazarse desde arriba hacia abajo cambia, la pendiente contigua a los escalones lo permite. Los niños se deslizan, generando otras sensaciones al bajar, se convierte en un transitar momentáneo lúdico.

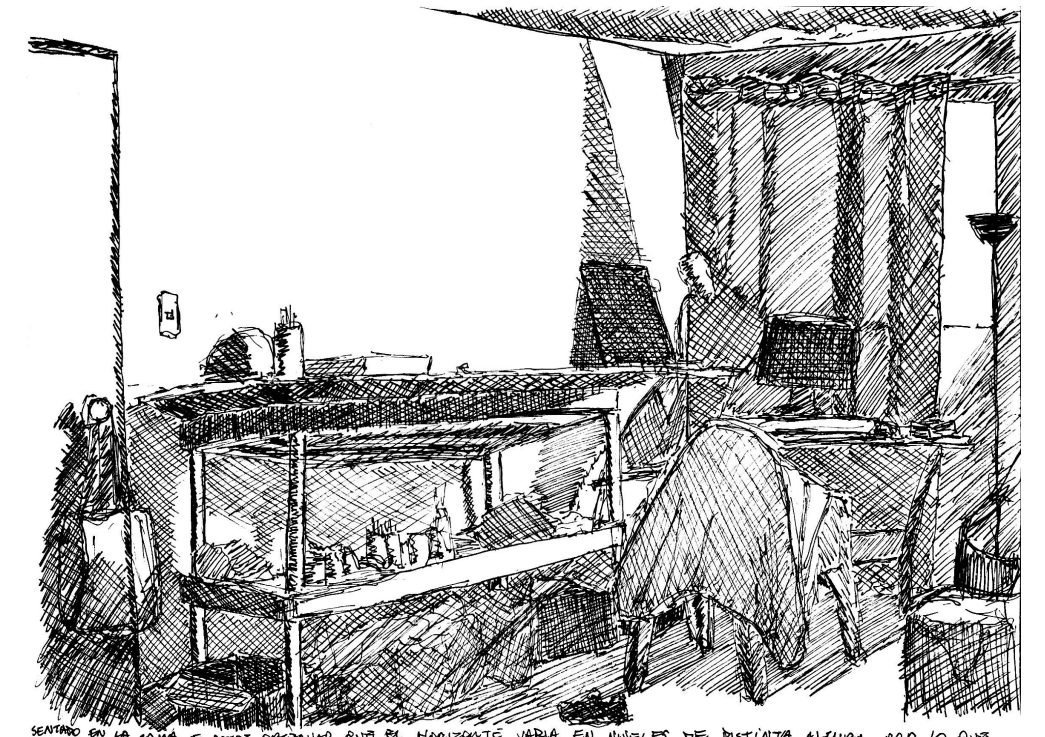


AL ESTAR SENTADO PUEDE Apreciar los elementos más alcanzables y cercanos al suelo. Proyectan sombras pequeñas. Lo ubicado a una altura media, en suspensión, proyecta una sombra que abarca el suelo y pared. La orientación en la habitación permite que la luz me envuelva y clarifique el que hacer.

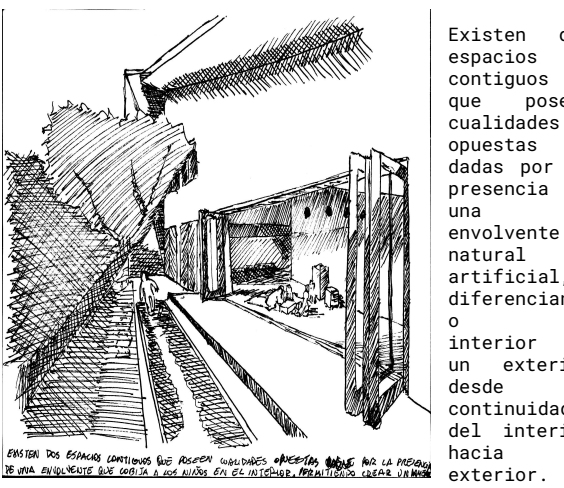
Al ingresar a la habitación se puede apreciar que existe una zona que permite tomar asiento, contemplar e iluminarse. La luz se degrada en el espacio cobijado.



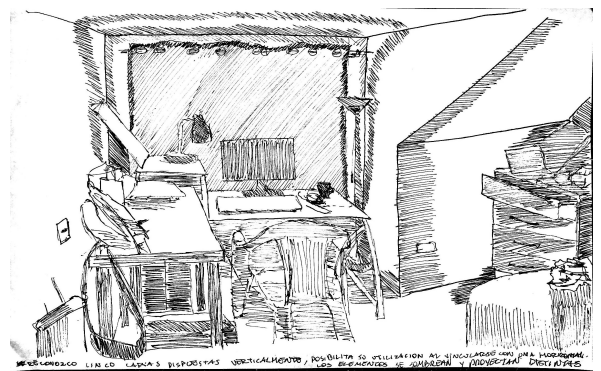
Al ingresar a la habitación se puede apreciar que existe una zona que permite tomar asiento, contemplar e iluminarse. La luz se degrada en el espacio cobijado.



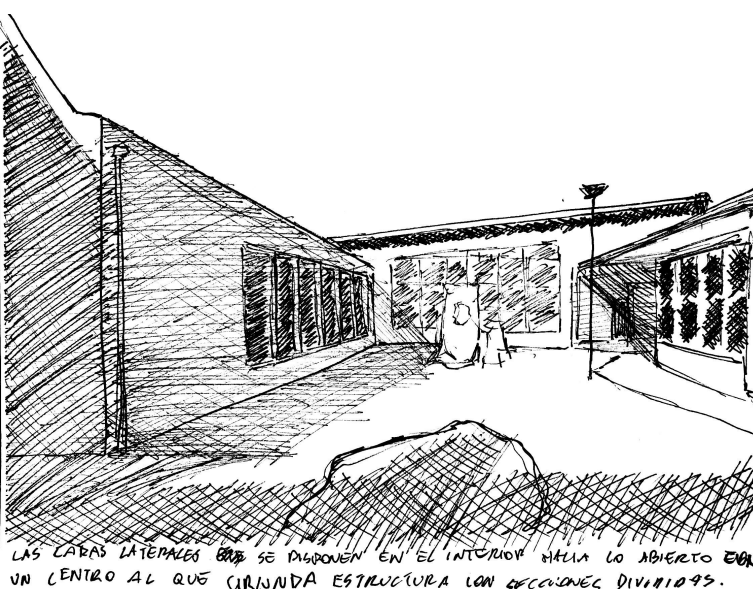
Sentado en la cama se puede observar que el horizonte varía en niveles de distinta altura, por lo que cambia también la luz y como es contenida, su proyección sombria dada la orientación oculta y hace aparecer profundidades, los gestos se ven establecidos según la disposición de los elementos en función del espacio.



Existen dos espacios contiguos que poseen cualidades dadas por la presencia de una envolvente natural y artificial, diferenciando un interior de un exterior desde la continuidad del interior hacia el exterior.

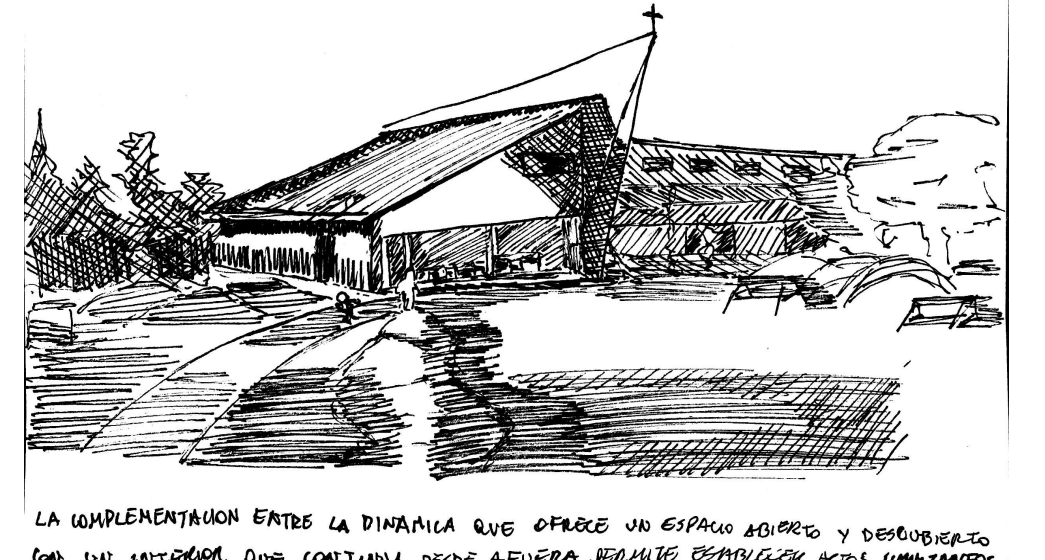


Reconozco cinco caras dispuestas verticalmente, posibilita su utilización en el espacio al vincularse con una horizontal, los elementos proyectan sombras distintas, contienen la luz de manera distinta, según su textura.



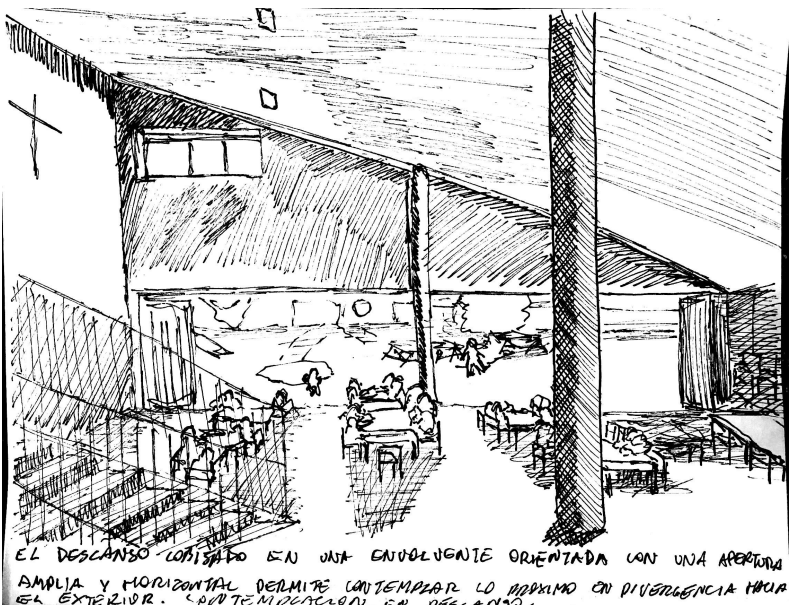
Las caras laterales que se disponen en el interior hacia lo abierto con un centro al que circunda estructura con secciones divergentes.

Las caras laterales se disponen en el interior hacia lo abierto con un centro al que circunda la estructura con secciones divididas dedicadas a funciones distintas. La oposición de las alturas y su orientación proyecta sombras hacia el interior.



La complementación entre la dinámica que ofrece un espacio abierto y descubierto con un interior que continúa desde afuera, mediante disposiciones simultáneas.

La complementación entre la dinámica que se ofrece al estar y recorrer un espacio abierto y descubierto, con un interior anexo y continuo desde afuera, permite establecer actos simultáneos en la extensión, se recorre continuamente avistando y contemplando según la ubicación.

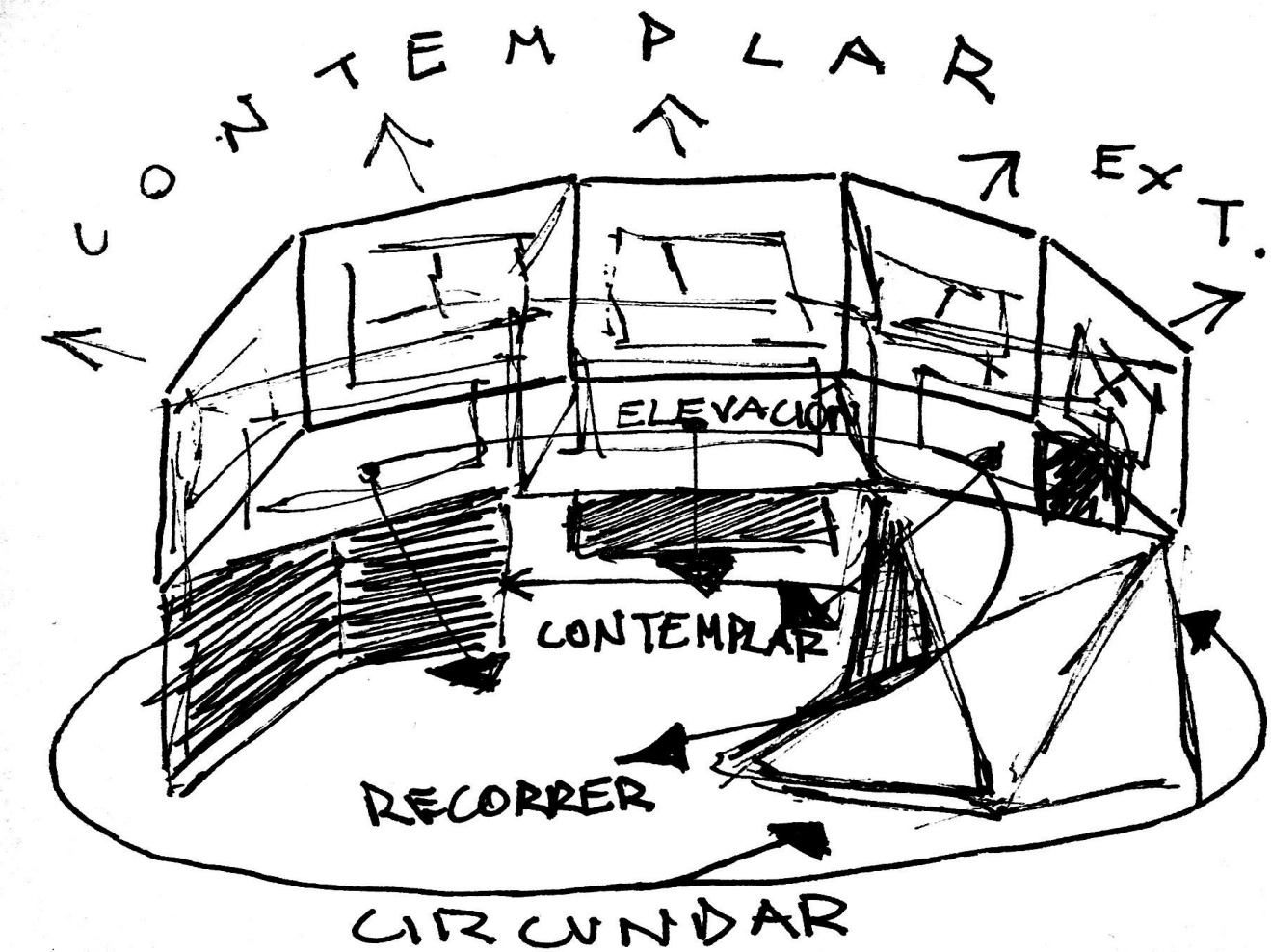


El descanso cobijado en una envolvente orientada con una apertura amplia y horizontal, permite contemplar lo próximo en divergencia hacia el exterior. Contemplar en descanso cobijado orientado.

E.R.E.



El apertura del muro en forma fragmentada, deja pasar cierta fracción de luz, apaciguando el ambiente, dándole un habitar cobijado.



La estructura dispone de un espacio central, el cual está conectado con todo el campo, se genera una forma abierta que permite la reunión y un libre transitar, un recorrer continuo hasta llegar a lo elevado.



El núcleo que vincula este recorrer con la estancia y el contemplar, establecidos en estos espacios, se da por la forma de la envolvente que ordena un movimiento de circulación, cualquiera podría ser un punto de partida, estando dentro. El vacío generado bajo el segundo nivel conecta y crea una continuidad espacial del suelo del primer piso que conecta con el segundo, dando cabida a un desplazamiento de manera circundante ofreciendo un contemplar bajo una luz tamizada y en elevación.

