

Diseñada por Morris F. Benton en 1902 para la American Type Founders Company y fue la tercera tipografía diseñada, sin serif, desde que se fundó la compañía. Su nombre se lo debe a Benjamin Franklin.

FRANKLIN  
GOTHIC



AKZIDENZ  
GROTESK



Diseñada en 1896 por Günter Gerhard Lange para la fundición Berthold en Berlín, esta tipografía es la precursora de la Helvética. Su nombre proviene de la palabra usada en Alemania para denominar a las tipografías sin serifs del siglo XIX "Grotesk" y el término usado para los tipos utilizados por las imprentas comerciales "Akzidenzschrift".

LA TIPOGRAFÍA  
**FRANKLIN GOTHIC**

Ha sido usada principalmente en publicidad y como tipografía de display, es decir, es utilizada en los **ENCABEZADOS**

Hoy en día, sigue manteniendo un alto perfil, apareciendo en una variedad de medios desde libros hasta

**CARTELERAS**

Hxaj Hxaj

Gothic o Grotesk se refiere a las tipografías sin serif o sans serif, también conocidas como tipografías de palo seco. Este tipo de caracteres sin serif son utilizados principalmente como encabezados.

LA TIPOGRAFÍA  
**Akzidenz Grotesk**

Funciona especialmente bien en LITERATURA TÉCNICA como

- 1. Tablas
- 2. Hojas de balance

o en otros casos donde haya poco

>>>espacio<<<

También se puede utilizar en titulares de periódicos y revistas gracias a su gama de anchos y



Regular..... <b>aioMgn</b>	Heavy..... <b>aioMgn</b>
Regular Itálica..... <b>aioMgn</b>	Heavy Itálica..... <b>aioMgn</b>
Demi..... <b>aioMgn</b>	Medium..... <b>aioMgn</b>
Demi Itálica..... <b>aioMgn</b>	Medium Itálica..... <b>aioMgn</b>
Demi Condensada..... <b>aioMgn</b>	Medium..... <b>aioMgn</b>
	Medium Condensada

aioMgn.....Extra Light	<b>aioMgn</b> .....Medium Itálica
<i>aioMgn</i> .....Extra Light Itálica	<b>aioMgn</b> .....Bold
aioMgn.....Light	<b>aioMgn</b> .....Bold Itálica
<i>aioMgn</i> .....Light Itálica	<b>aioMgn</b> .....Extra Bold
aioMgn.....Regular	<b>aioMgn</b> .....Extra Bold Itálica
<i>aioMgn</i> .....Regular Itálica	<b>aioMgn</b> .....Black
<b>aioMgn</b> .....Medium	<b>aioMgn</b> .....Black Italic

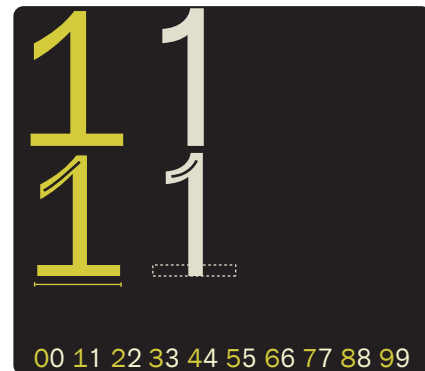
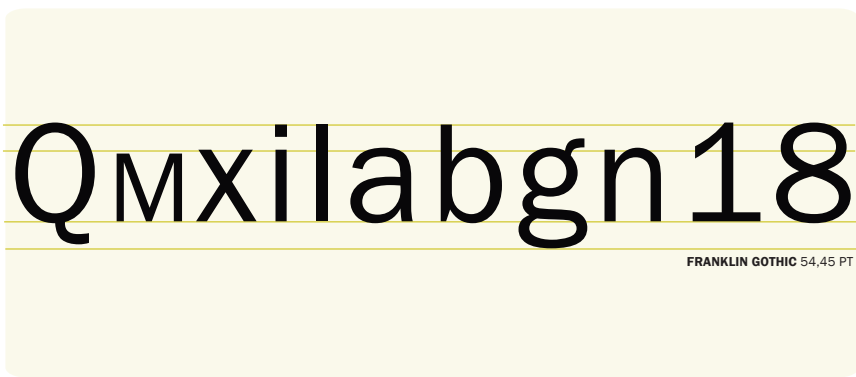


IMAGEN SUPERIOR. Museo de Arte Moderno (MOMA), New York. Letras escritas con la tipografía Franklin Gothic.

IMAGEN INFERIOR. Letrero de la Estación del Metro, New York. Letras escritas con la tipografía Akzidenz Grotesk.

