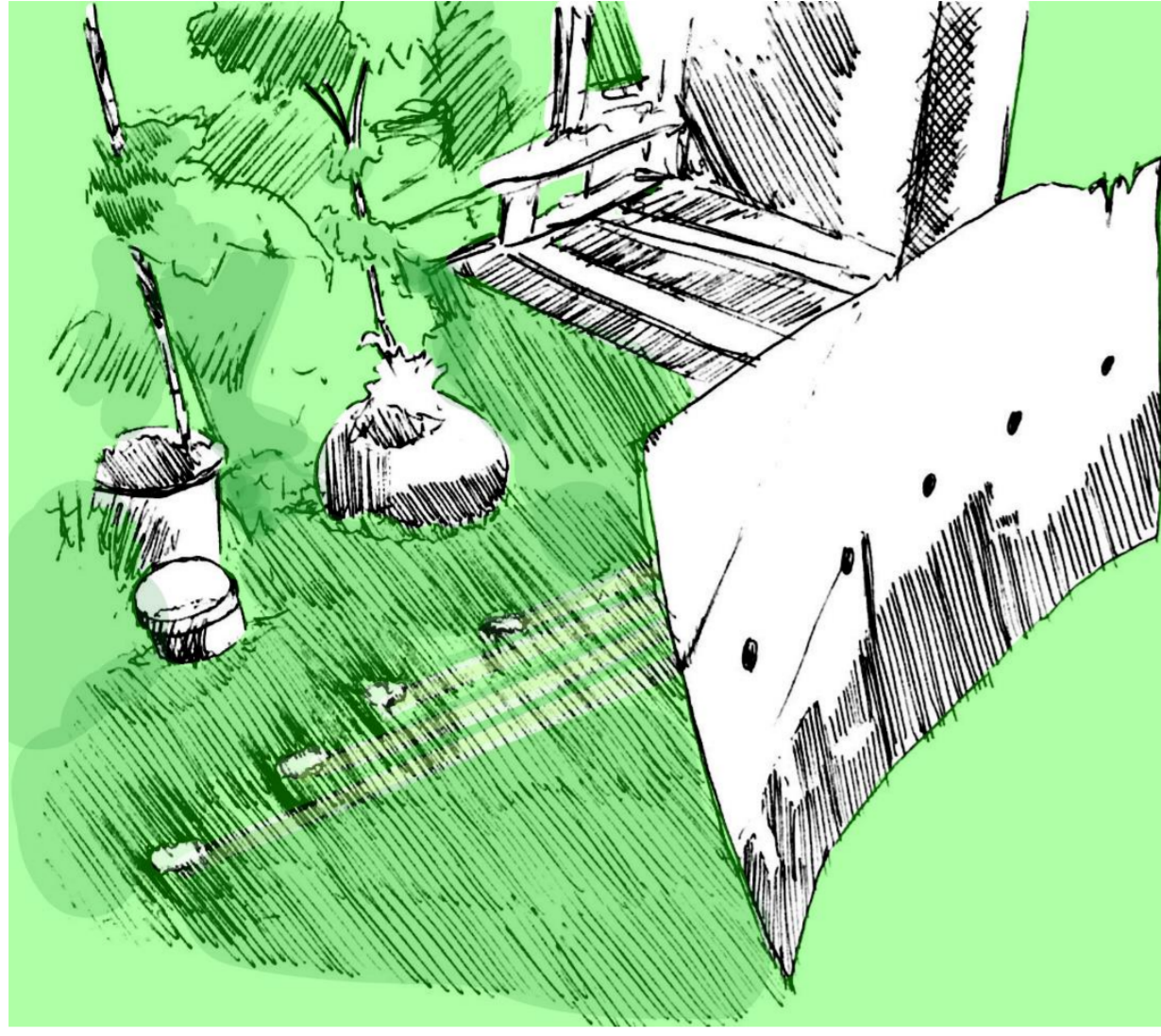
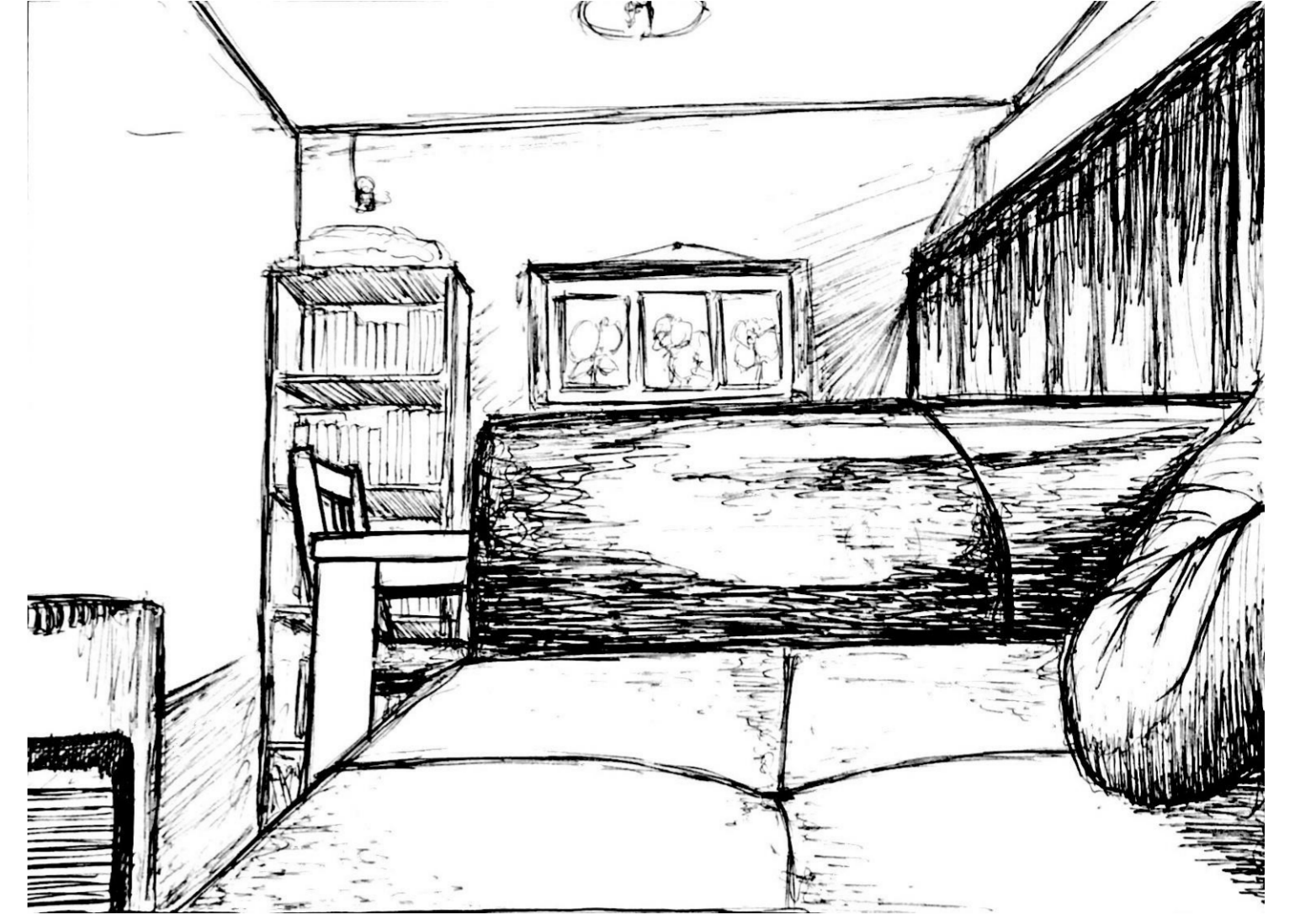
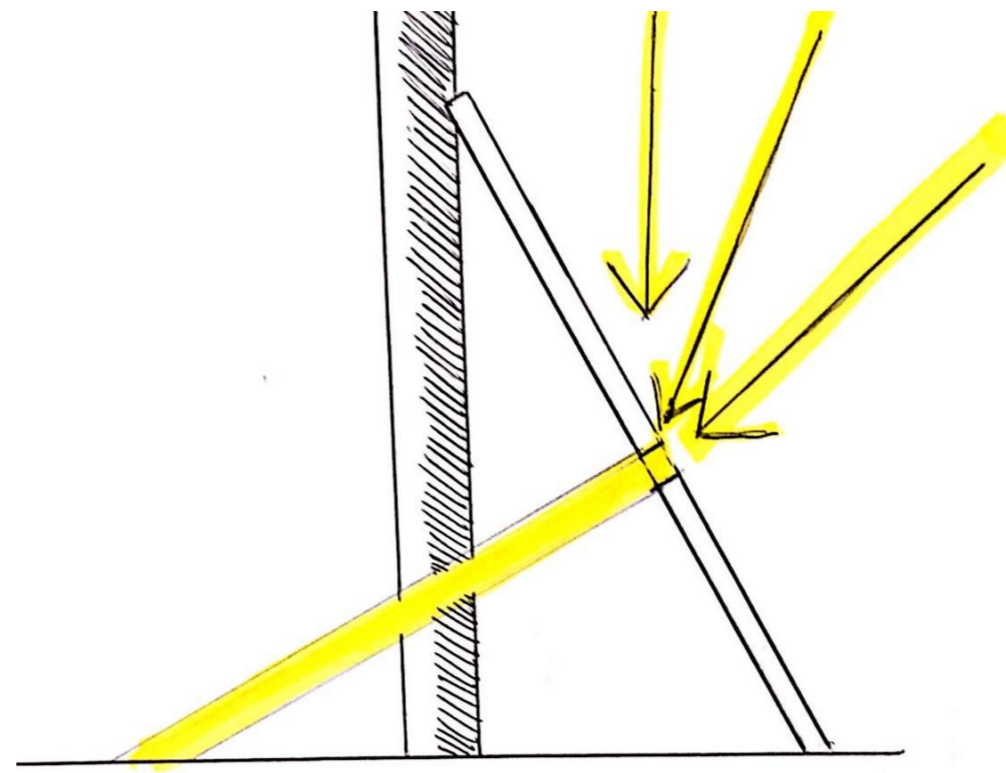


# RESGUARDO QUE MANTIENE LA ENVOLVENTE Y DA CABIDA A LAS DISTANCIAS



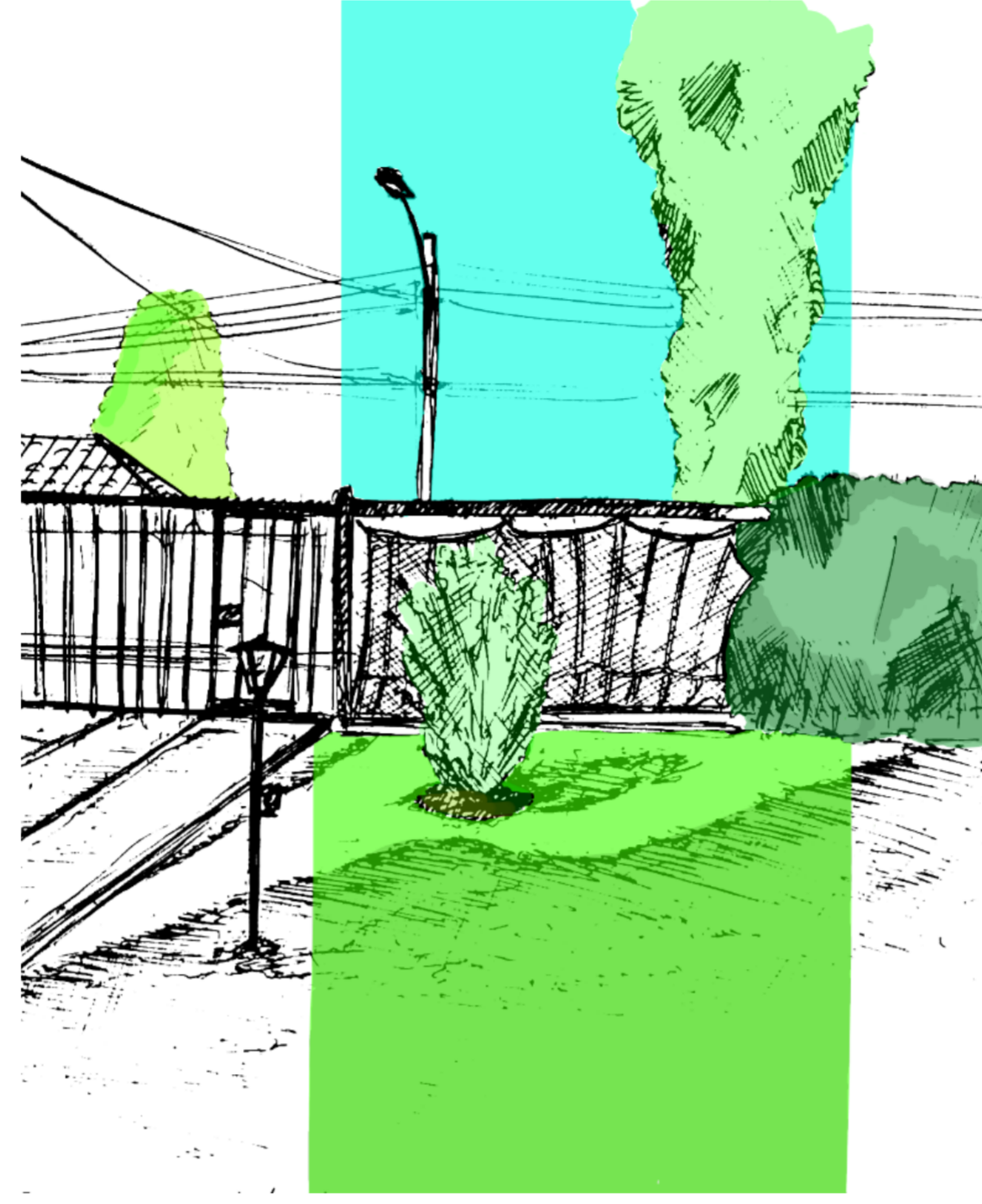
En la mirada hacia aquella lámina de madera, se puede presenciar un traspaso lumínico horizontal a través de los agujeros insertos en ella y como estos logran tomar parte en la superficie cubierta, estos horizontes permitiendo una distancia "interior" que se da debajo de esta lámina que cubre.



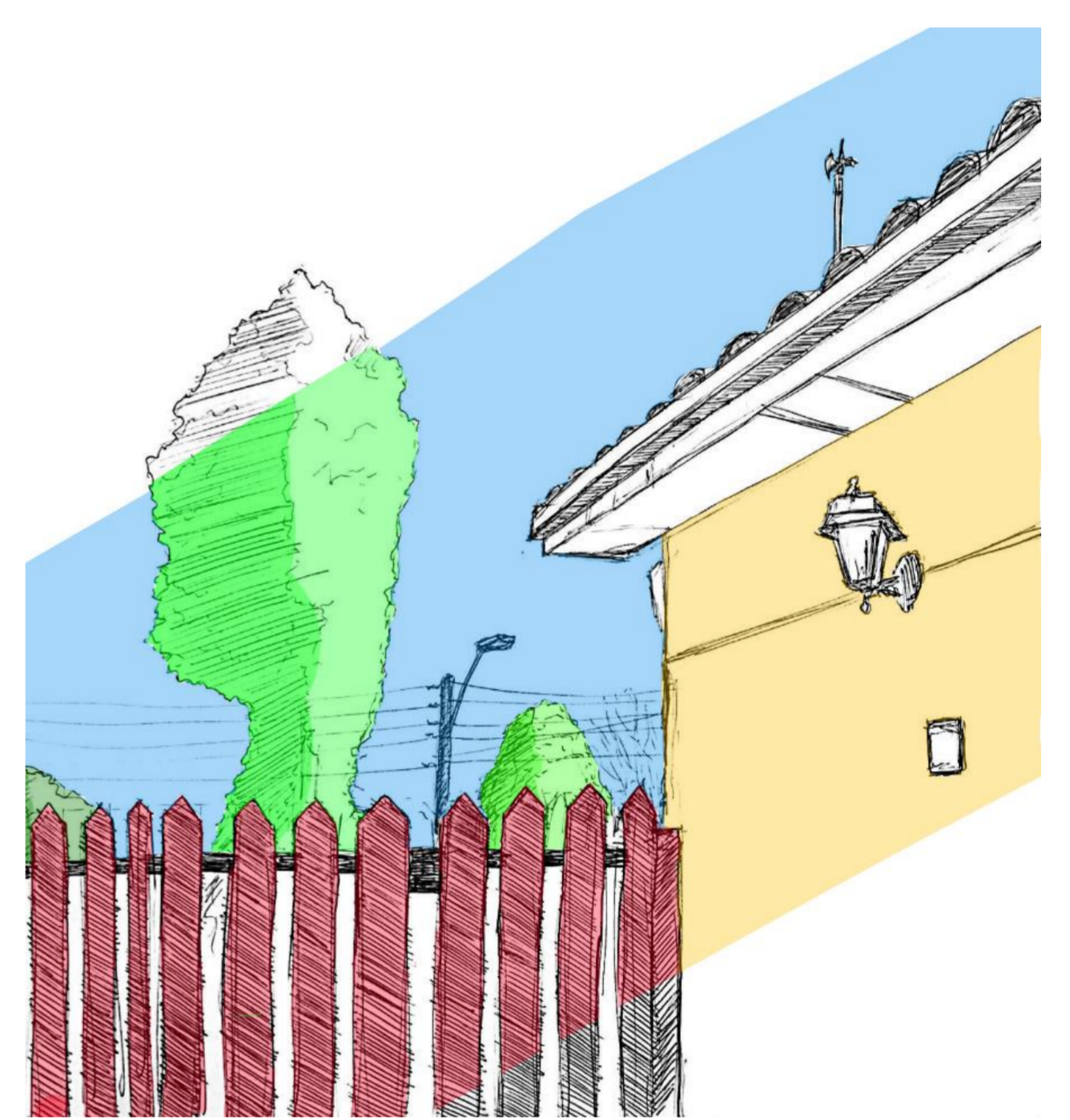
En este entorno interior se da un estar en el sillón, donde el detrás de este, mantiene un resguardo que se ocasiona por el mismo interior y su envolvente.



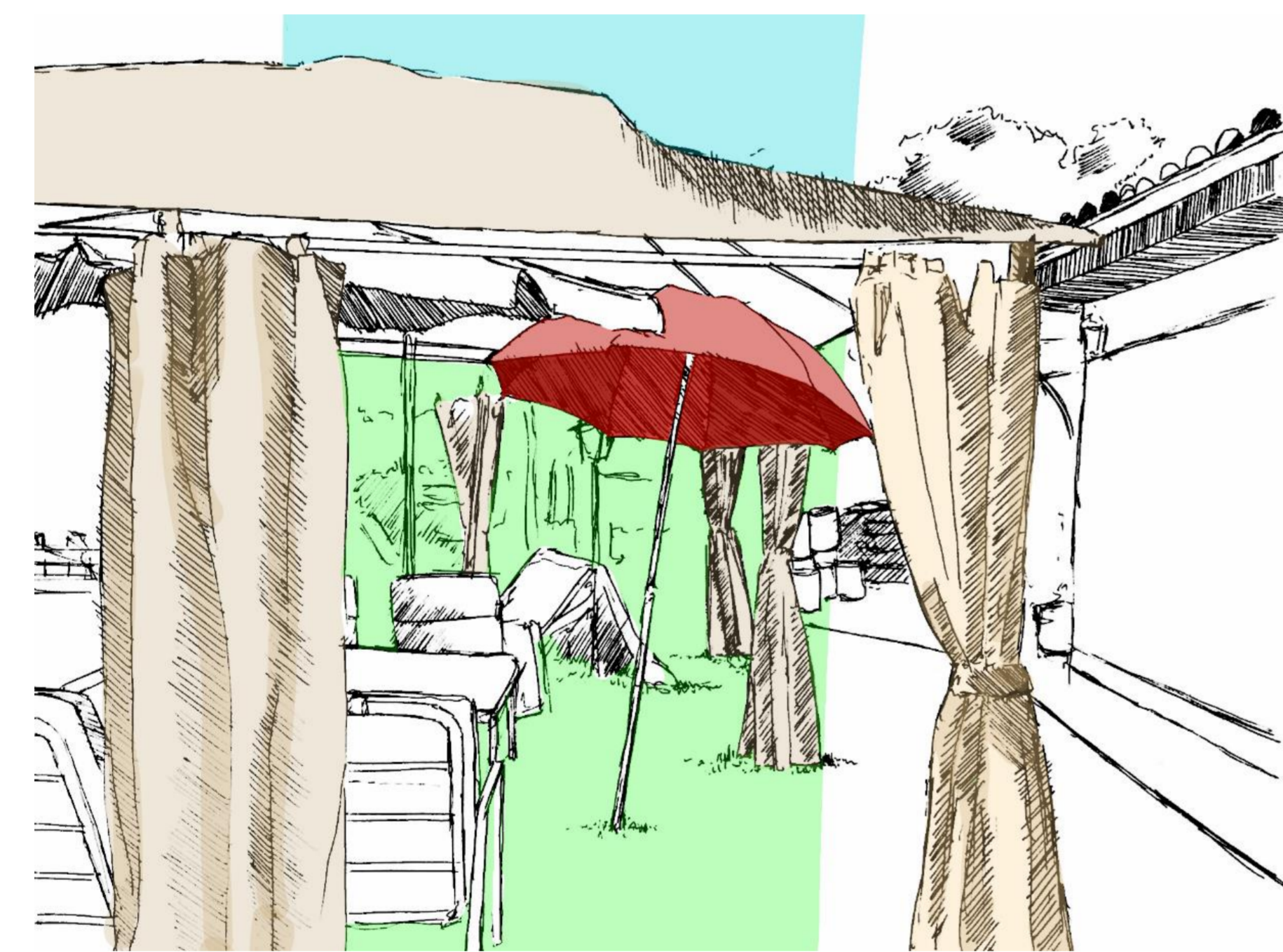
En esta división de un mismo interior con su altura, ocurre una múltiple de interiores resguardados en el mismo interior general, donde esta división se remarca por la dualidad de colores que se contraponen.



En este exterior se dan múltiples condiciones, donde la contraposición de colores es la fundamental, además de las horizontales que proporcionan un tamaño y una distancia, comparando estos mismos con la proximidad y lejanía.



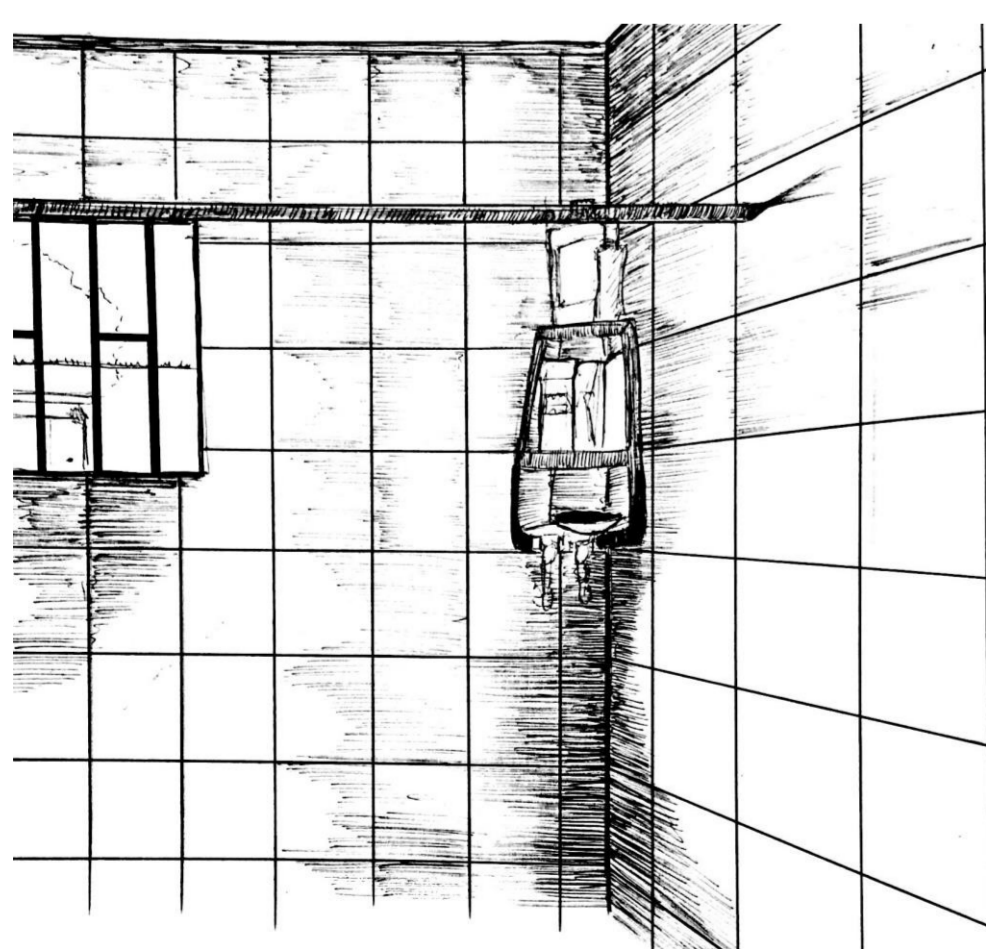
La cerca que proviene desde la casa permite un resguardo y una envolvente detrás de esta misma, ocasionando una separación de distancias y una lejanía continua que se presencia a través de la horizontalidad de la cerca y su contraposición.



En la visión hacia el interior de los toldos se da el mismo resguardo donde el contraste oscuro proporciona un interior en esta extensión, que se denota por las sombras y los contrastes, como en los dobleces de las cortinas.

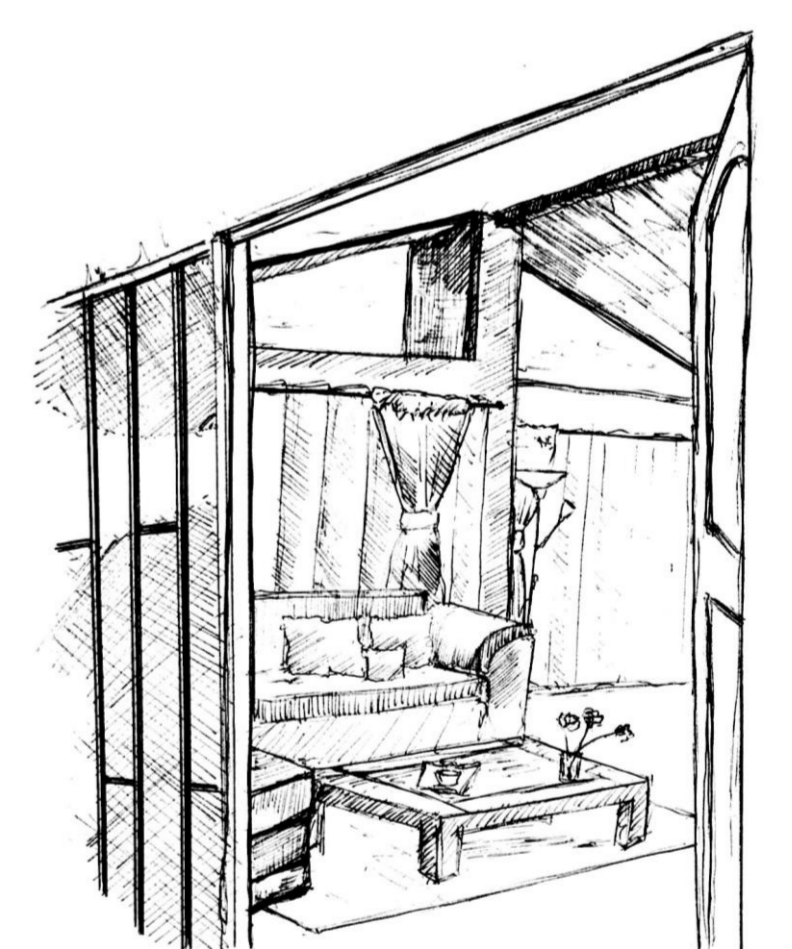


En este interior se da una penumbra densa, debido al interior tan contenido, además de contrastes por la luminosidad en las superficies.



En este rincón del baño se da una penumbra envolvente dentro de esta misma textura que proporciona relieves por cada cerámica, otorgando la sombra a cada cerámico y con mas intensidad.

La centralidad del encargo se basa en el resguardo y como esta permite que se de cabida a la mayor parte de cualidades que le adornan los colores, las texturas y los horizontes que esta parte son los que de mayor forma pueden influir y poder mostrar como las proximidades y lejanías (distancias) pueden llegar y formar parte de la misma escena.



Al mirar hacia interior de la casa, a través de este umbral y como proyecta este "a través" se da un lugar para el estar donde las texturas de este entregan un entorno