

# “ ESTAR CONTENIDO ENTRE LÍMITES PERMEABLES ”

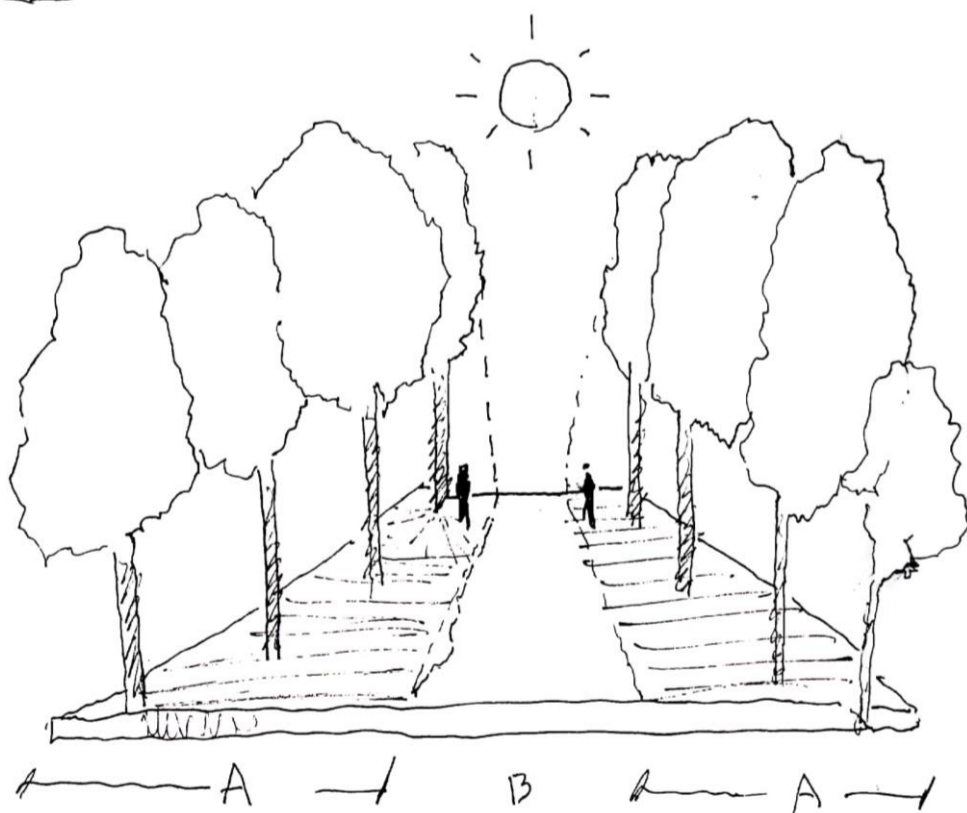
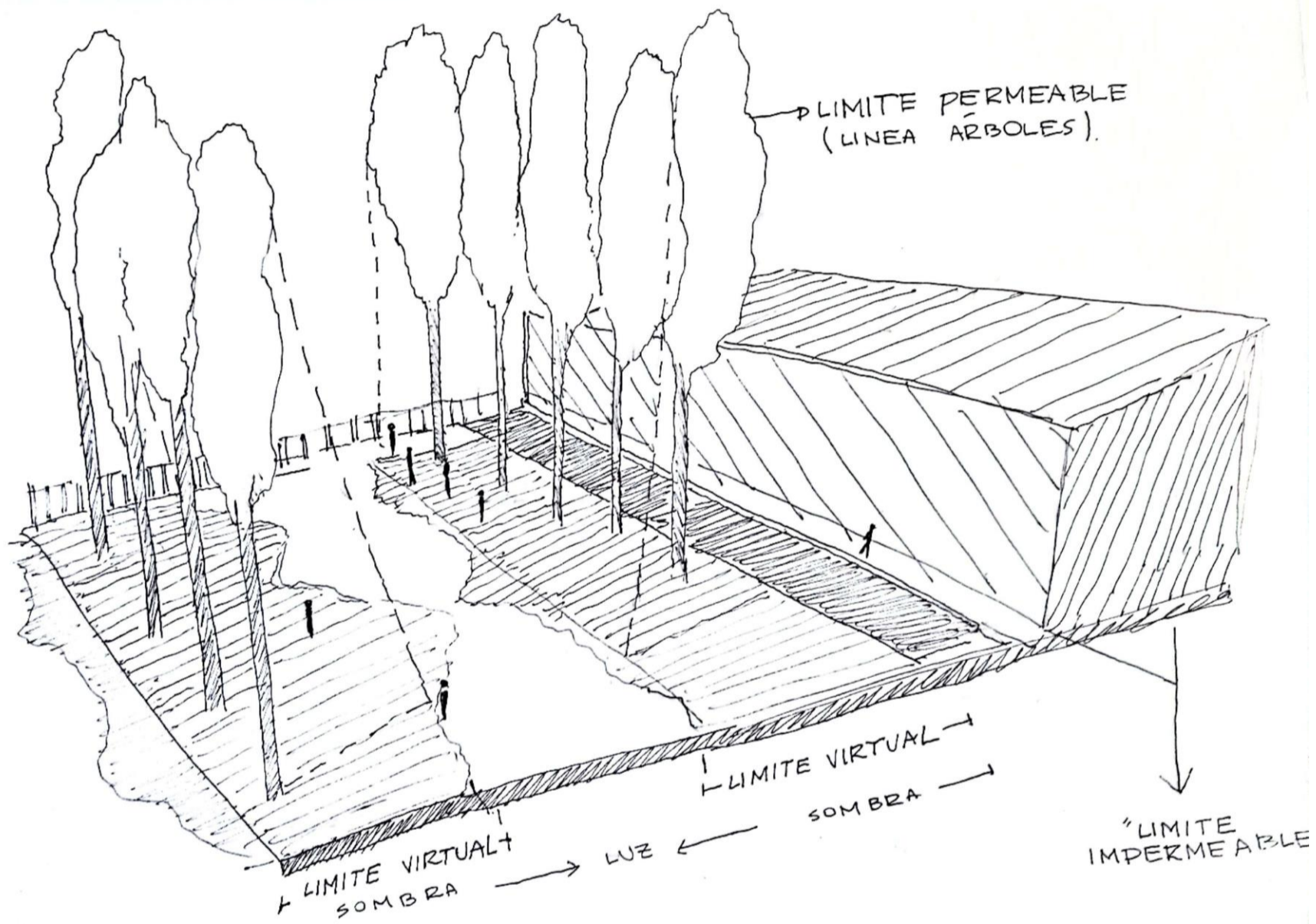
“ Espacialmente no se puede ir de un lugar a otro sin tener antes que atravesar la extensión del espacio circundante, **“previo al destino el límite”** . El límite surge de la intersección de estos dos espacios, una superficie liminal (sustentado en ella un vacío) que nutre a sus frentes a través de una interacción, así el límite tiene la posibilidad de integrar el espacio como de trancar su uniformidad y tránsito.

El borde se nutre de sus dos frentes, en él se entrama un intercambio con lo circundante , siempre y cuando este límite sea permeable el borde podrá ser atravesado, generando en el una amalgama espacial de dos entornos.

[ INTERCAMBIO / INTERACCION / INTERMEDIO ]

La dinámica que surge de las tensiones generadas entre estos limites en el espacio sustenta el estar y atravesar, así el espacio se encapsula en lo impermeable como se vuelve continuo en lo permeable.”

EN LA PROYECCIÓN VERTICAL DE LOS ÁRBOLES Y SU CARACTER PERMEABLE INVITA EN EL ESTAR CONTENIDO A LA UTILIZACIÓN DEL SUELO. EL SUELO SUSTENTA EL ATRAVESAR FÍSICO E INMATERIAL, ESTE POR MEDIO DE LOS LÍMITES LANCATENA LO LEJANO Y CERCAÑO. UNIFICA EL ESPACIO INTEGRANDO LO CONTENIDO POR SUS BORDES.



ESTAR CONTENIDO ENTRE LÍMITES PERMEABLES, LA BANCAL ALDE AL WERPO EL ESPACIO LO INVITA A ESTAR AHÍ, ESTAR ENTRE Y BAJO LOS ÁRBOLES. 25



LO ABIERTO DEL LUGAR Y SU CAPACIDAD DE PROYECTAR LA VISTA Y EL PASO SE DEBE A QUE SUS BORDES SON PERMEABLES, EN EL SE UNIFICA EL ESPACIO EN EL ATRAVESAR. 20



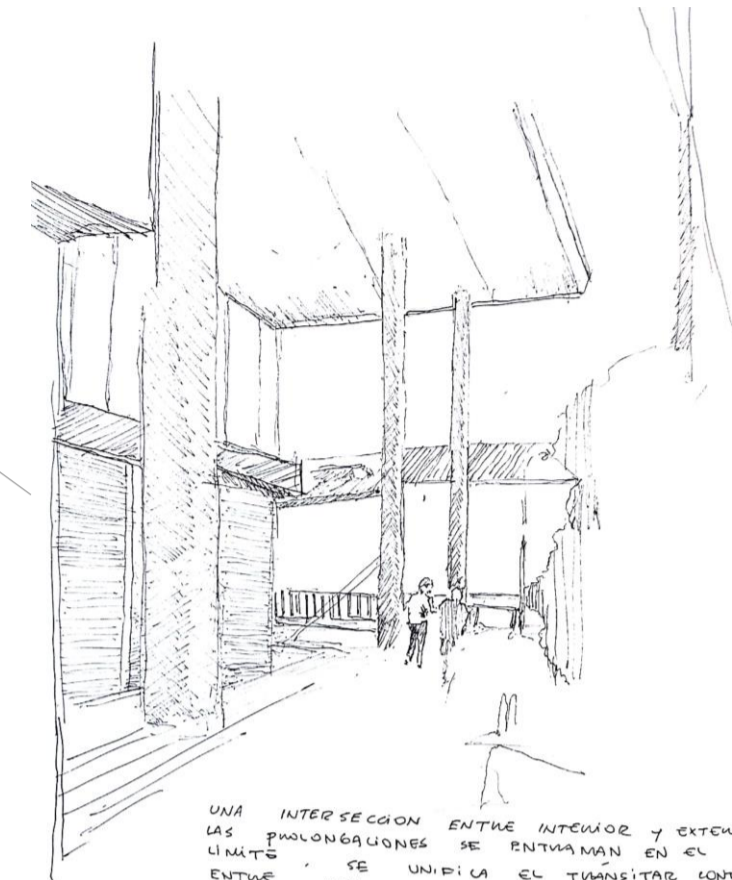
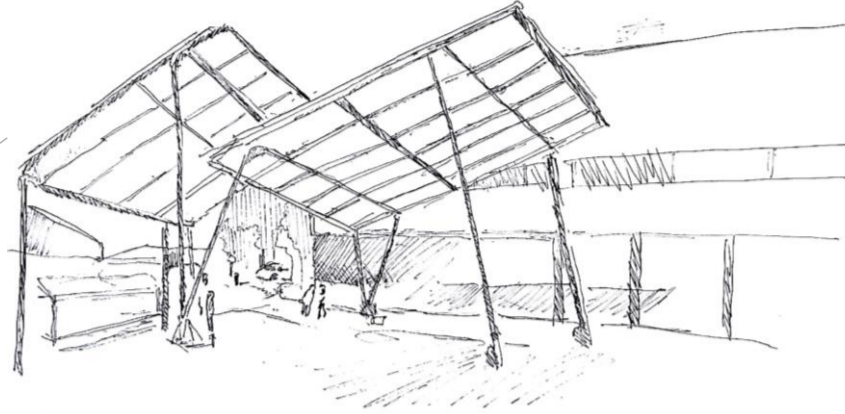
EL ESPACIO CONTENIDO ENTRE LOS ÁRBOLES ABREZA EL ESTAR BAJO ELLOS, UN LÍMITE VIRTUAL PUES EL LÍMITE MÁS ALLÁ DE LOS ÁRBOLES ES LA SOMBRA. EL ÁRBOL NO AISLA. 26

# “ ESTAR CONTENIDO ENTRE LÍMITES PERMEABLES ”

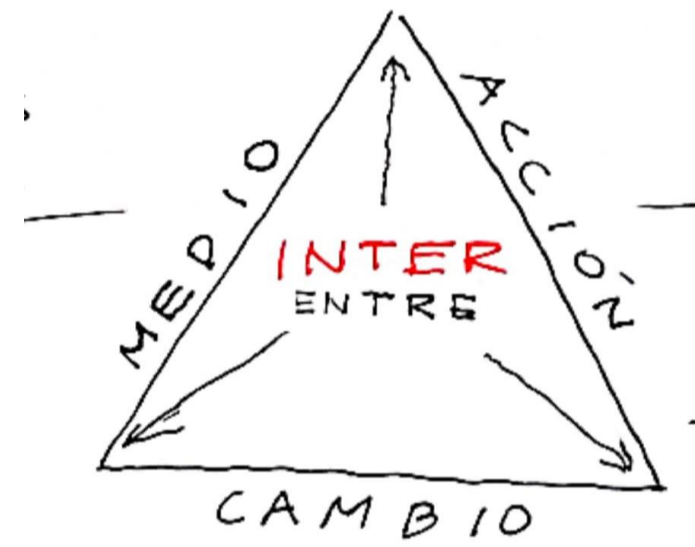
LA CUBIERTA SE CONTIENE EN EL BORDE DE ARBOLES, SE DA LUGAR A UN TRÁNSITO CONTENIDO ENTRE LÍMITES ENFRENTADOS. 19



LA ESTRUCTURA Y SUS LÍMITES CONTIENEN Y SUSTENTAN LA INTERACCIÓN BAJO Y A TRAVÉS DE ELA, UN CONTENIDO SUPERIOR AVANZA EN EL INTERIOR, MIENTRAS LO VIGILA PERMITE UN ATRAVIESO DE SUS BORDES, UNCIENDOSE CON LO MÁS ALTO. 23



UNA INTERSECCIÓN ENTRE INTERIOR Y EXTERIOR, LAS PROLONGACIONES SE ENTRAN EN EL LÍMITE, SE UNIFICA EL TRÁNSITO CONTENIDO ENTRE LOS LÍMITES ENFRENTADOS. 22



SE CONTIENE EL TRÁNSITO POR SUS BORDES, EL LÍMITE PROMUEVE EN SI FACILITA UN TRÁNSITO CONTENIDO, Y GUÍA EN SUS BORDES EL ATRAVESAR. 18



LA PROLONGACIÓN DEL TRÁNSITO MÁS ALTA DEL BORDE UNIFICA UN ESPACIO ANTES SEPARADO. 21



EL ESPACIO CONTENIDO BAJO EL TECTO UN SE ADELANTA BAJO Y A TRAVÉS DE EL ESPACIO SE ATRAVIESA EL CIRCUNDANTE. 24

