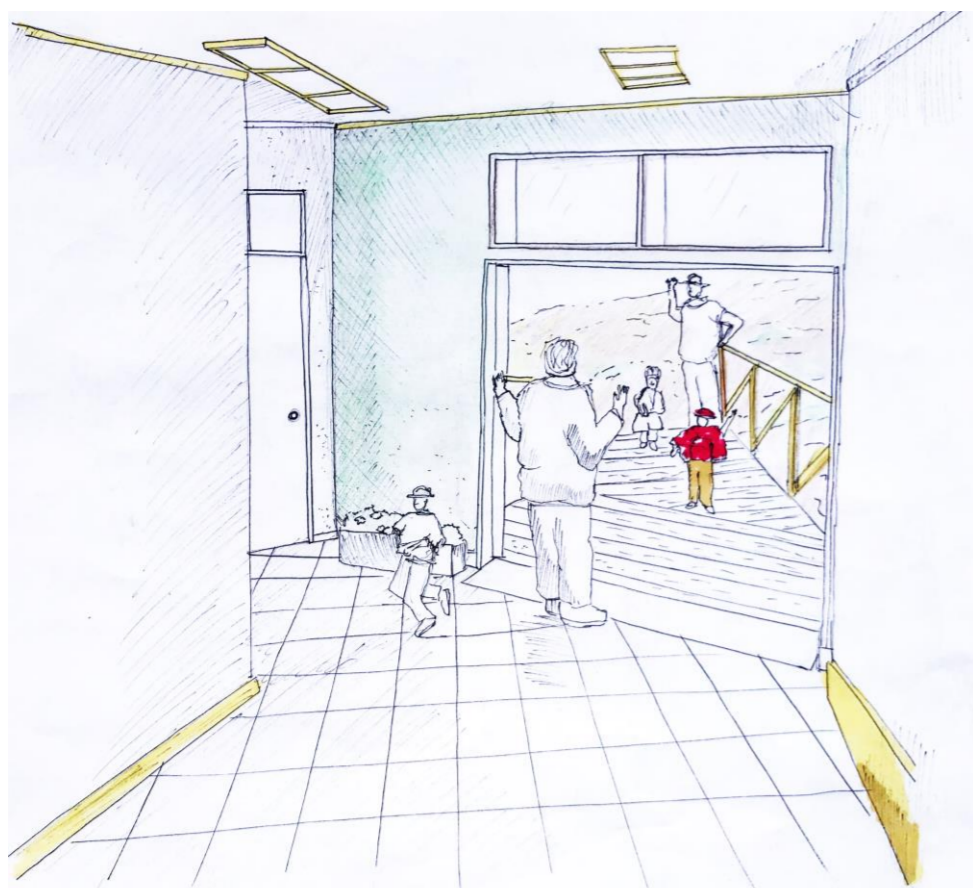
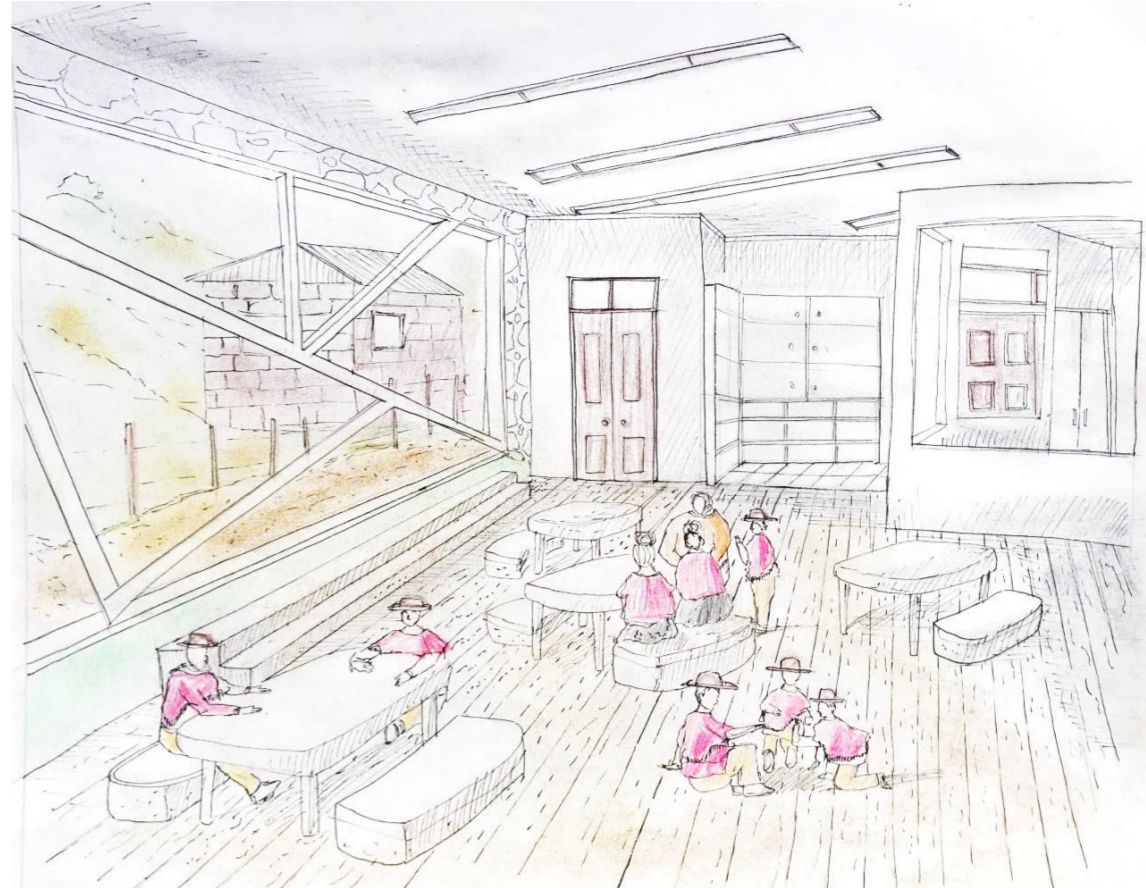


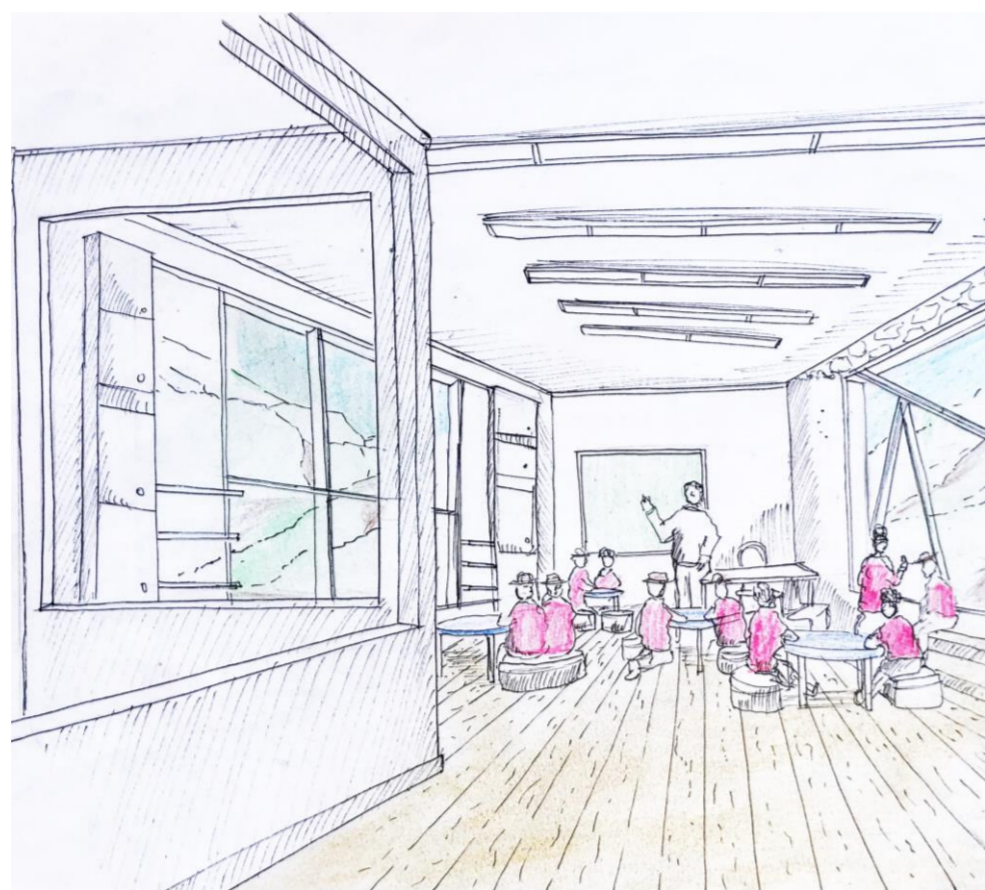
CONSTRUCCIÓN DEL INTERIOR AULA



La mañana comienza, el dialogo se alza en compas en flexión de la mano , invitado al interior que se deslumbra en el suelo , en formación vertical del interior.



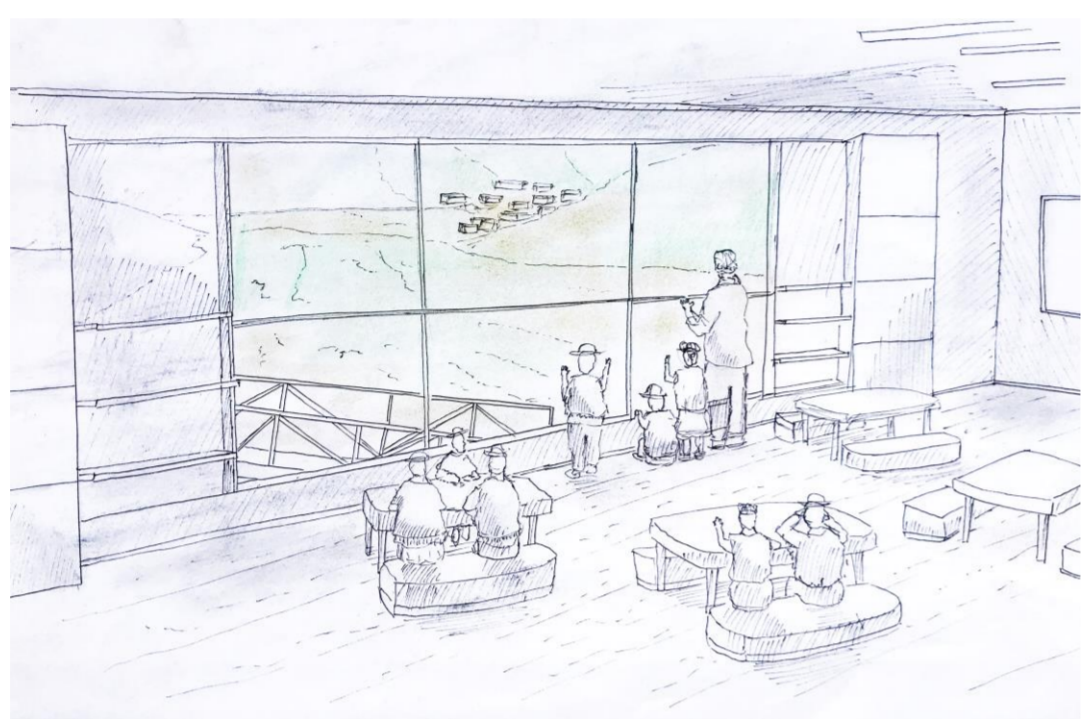
En un encuentro de aprendizaje a ras de la envolvente , lo verde y el suelo conforman lo gentil ante su calidez al contacto , formando un espacio palpable que reside la proximidad del cuerpo en el espacio aula.



Ante la permeabilidad del espacio , decanta una horizontal lúdica , en la cual sustenta la permanencia . acción y movimiento del cuerpo de los niños se articulan desde la vista ante el actuar del profesor.



en vista a la cocina , esta se condiciona hacia un umbral de la convivencia . La cual posibilita esta cercanía corpórea entre los niños, extendiendo el espacio propio hacia el otro desde su gesto cálido que se acentúa en cada mesa.

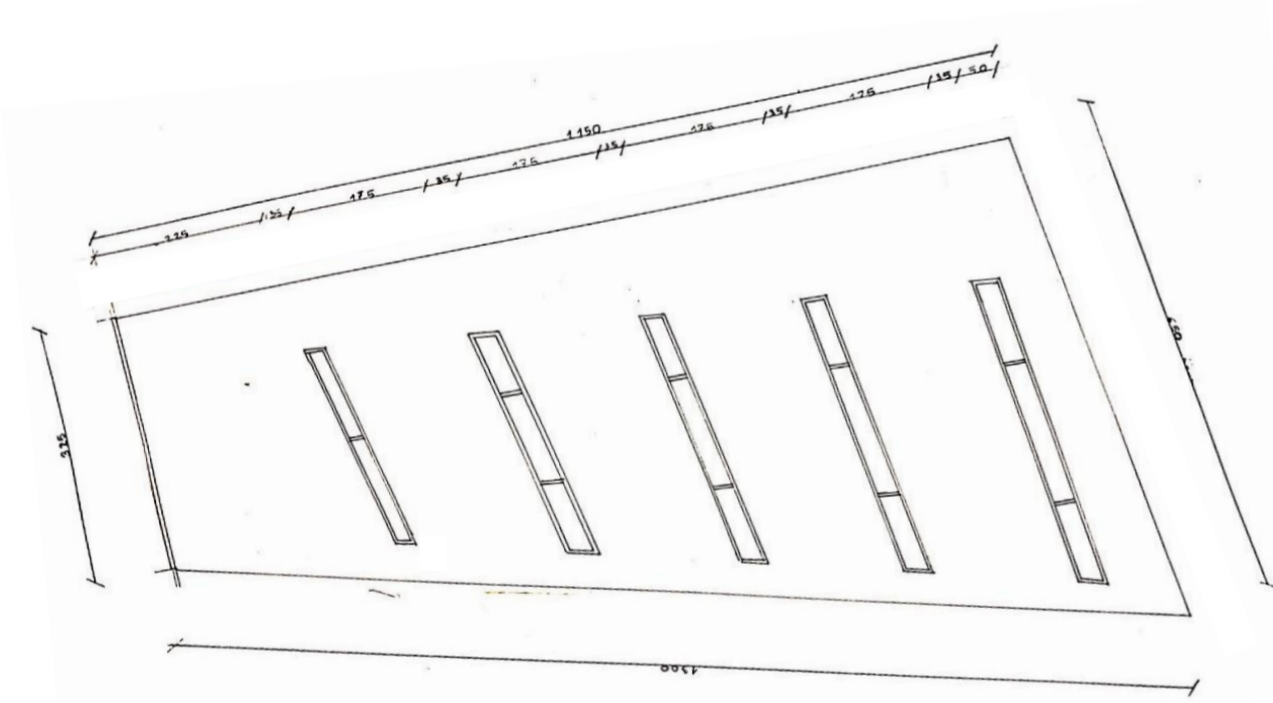


Huilloc bajo. En contemplación se da una detención a la vista hacia huilloc bajo , que en su recorrido con los cerros forman la extensión, trayendo a presencia lo lejano hacia el aula.

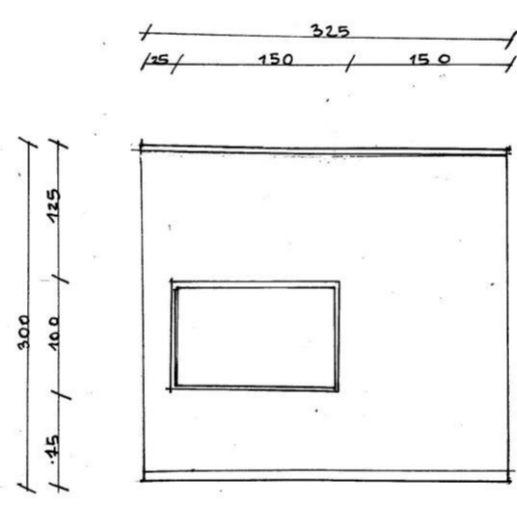


Lo frío , hacia la formación del suelo da el retiro del aula , dialogando con la espacialidad en profundidad de lo verde .

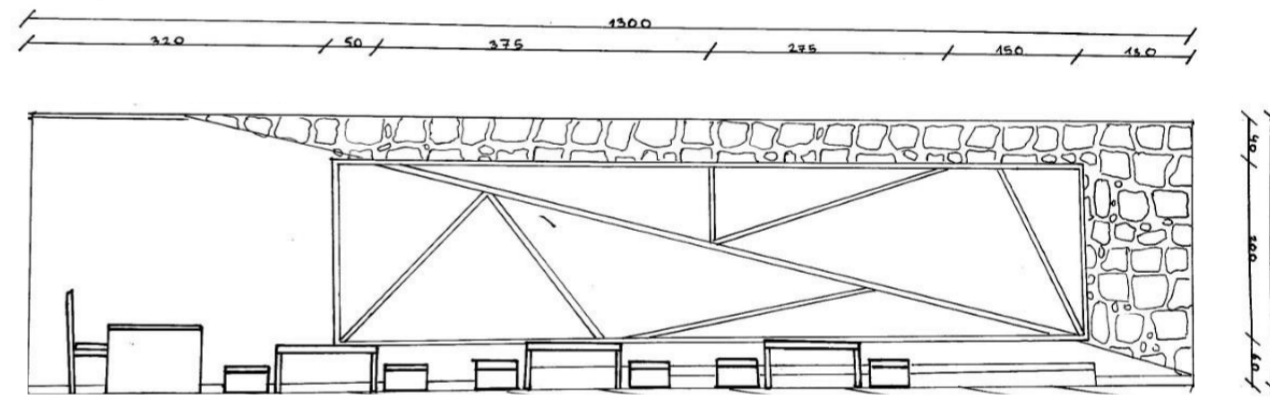
ELEVACIONES INTERIORES



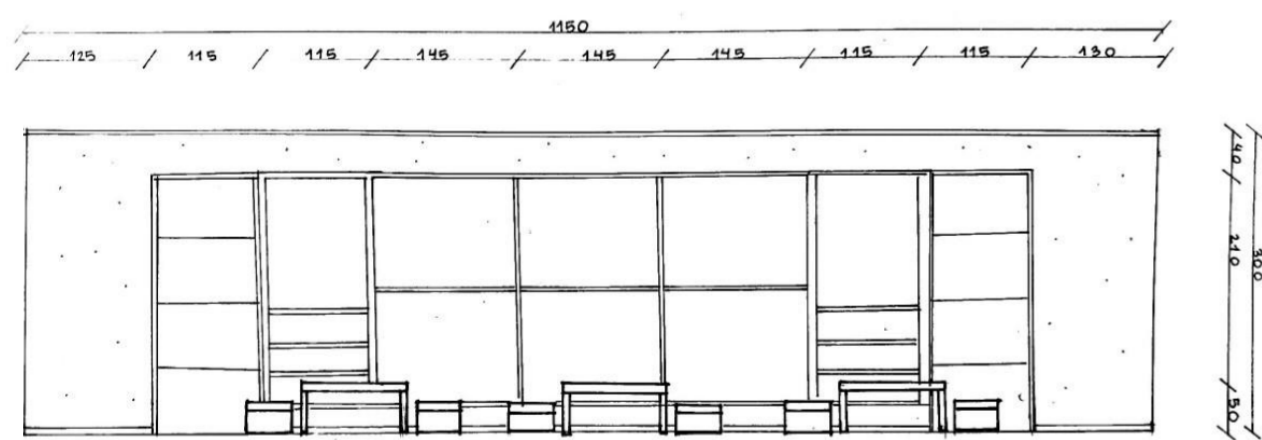
PLANTA CIELO
COTAS EN CENTIMETROS
ESCALA 1:50



ELEVACION NORTE
COTAS EN CENTIMETROS
ESCALA 1:50



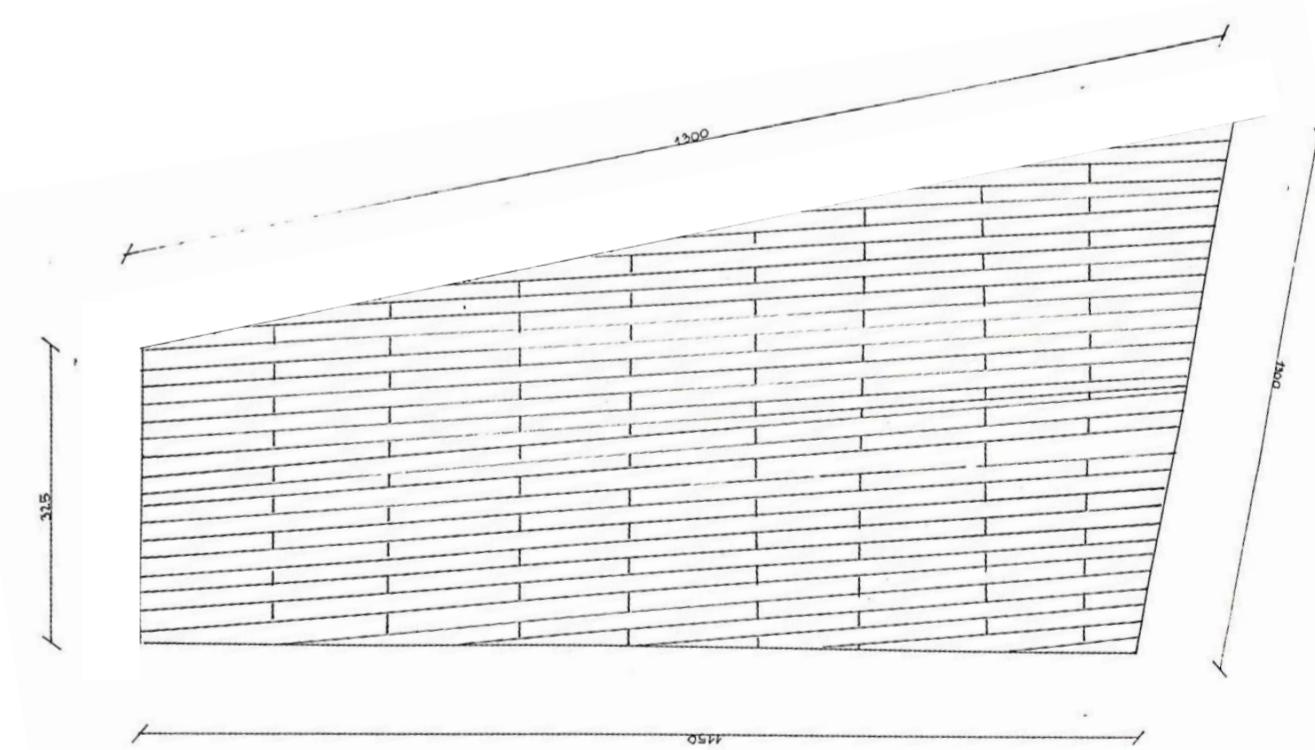
ELEVACION ESTE
COTAS EN CENTIMETROS
ESCALA 1:50



ELEVACION OESTE
COTAS EN CENTIMETROS
ESCALA 1:50



PROYECCION SUR
COTAS EN CENTIMETROS
ESCALA 1:50



PLANTA SUELO
COTAS EN CENTIMETROS
ESCALA 1:50

