

# Anfiteatro de Tarragona



**Arquitecto** Flamen provincia (Sacerdote)

**Año** I aC

**Área 13260** 13260 m<sup>2</sup>

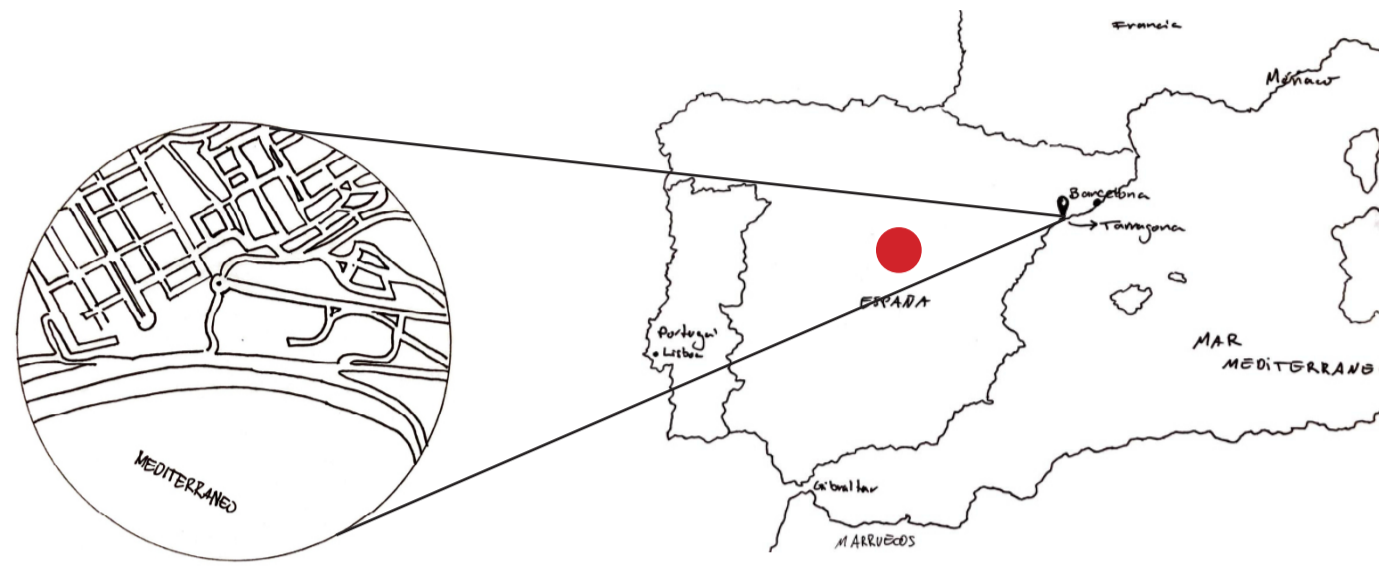
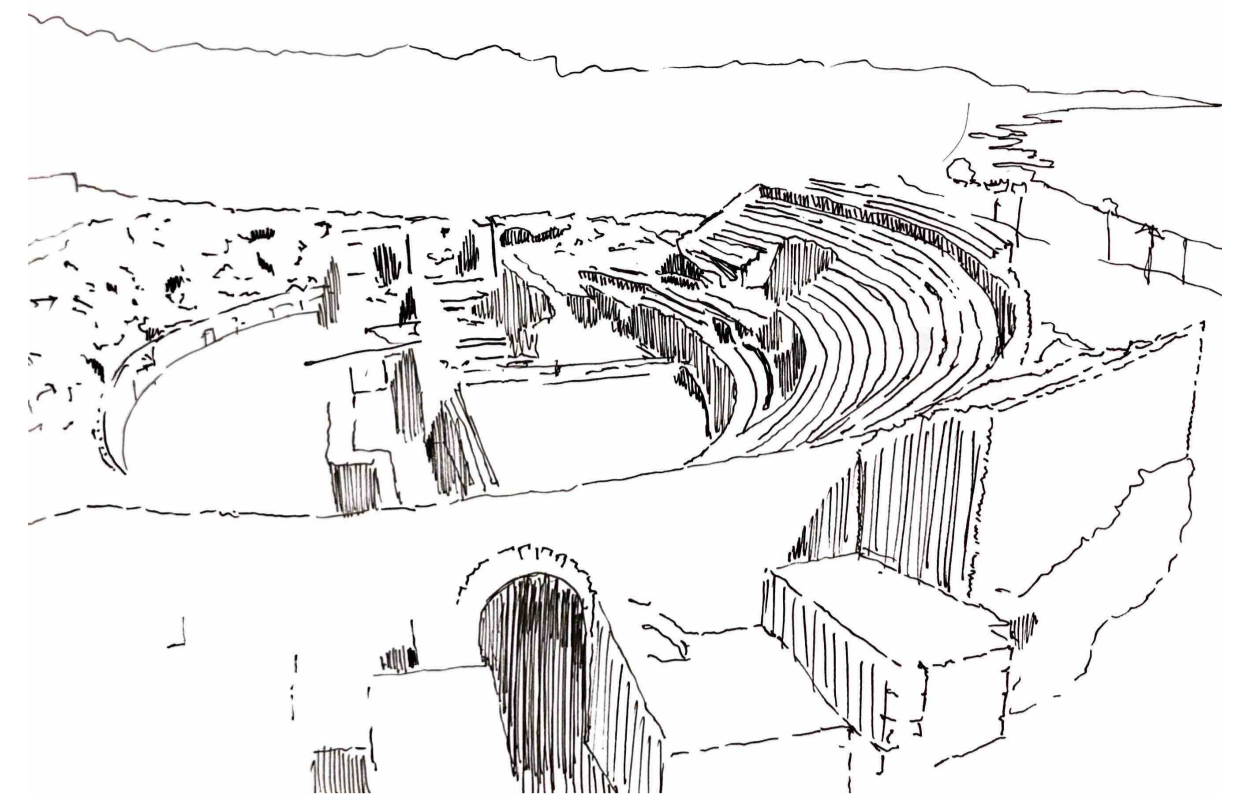
**Materialidad** Piedra Arenisca (Médol)

**País** España

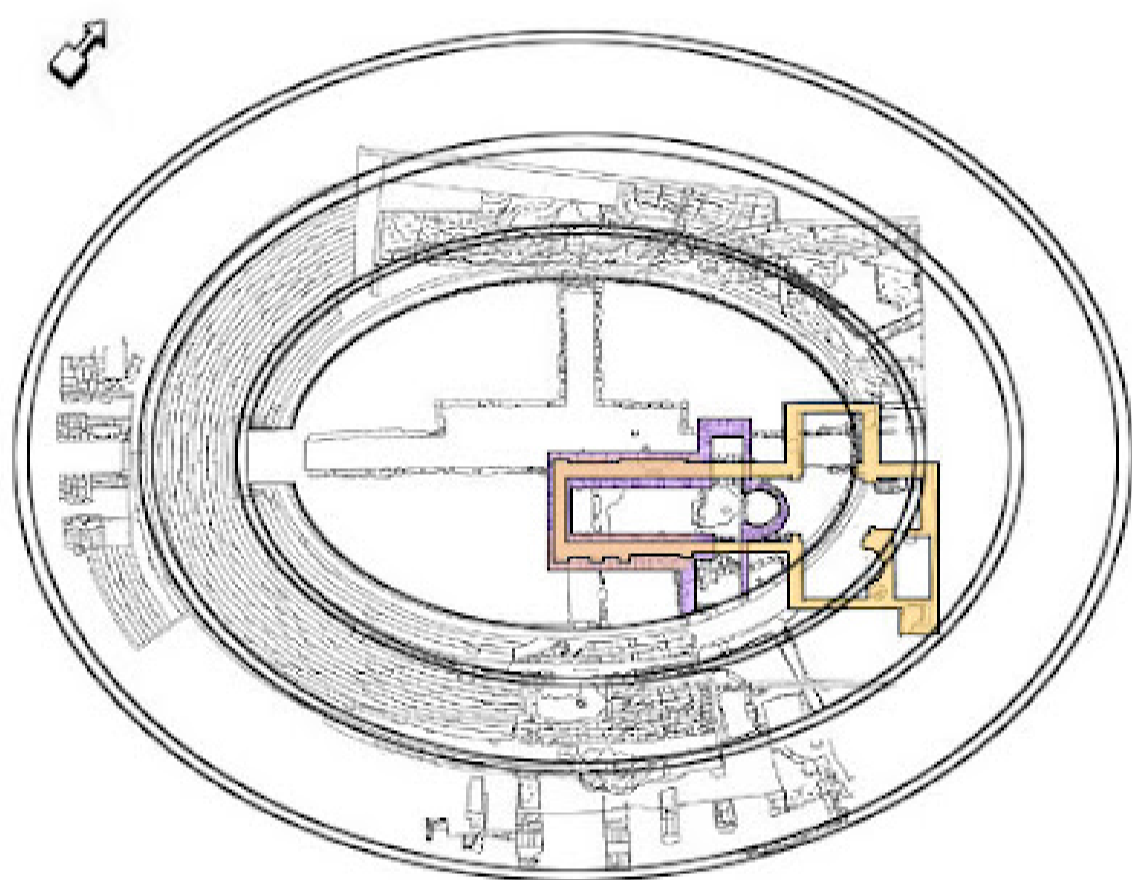
**Ciudad** Tarragona

El Teatro Romano de Tarragona es un edificio romano situado alrededor del conjunto del foro colonial de la ciudad de Tarragona. El teatro fue construido durante el reinado de Augusto a finales del siglo I aC. Fruto de la monumentalización del foro colonial, fue uno de los edificios más emblemáticos de Tarragona. Tuvo luchas de gladiadores (munera) y peleas de animales (venationes), así como martirios y asesinatos de cristianos.

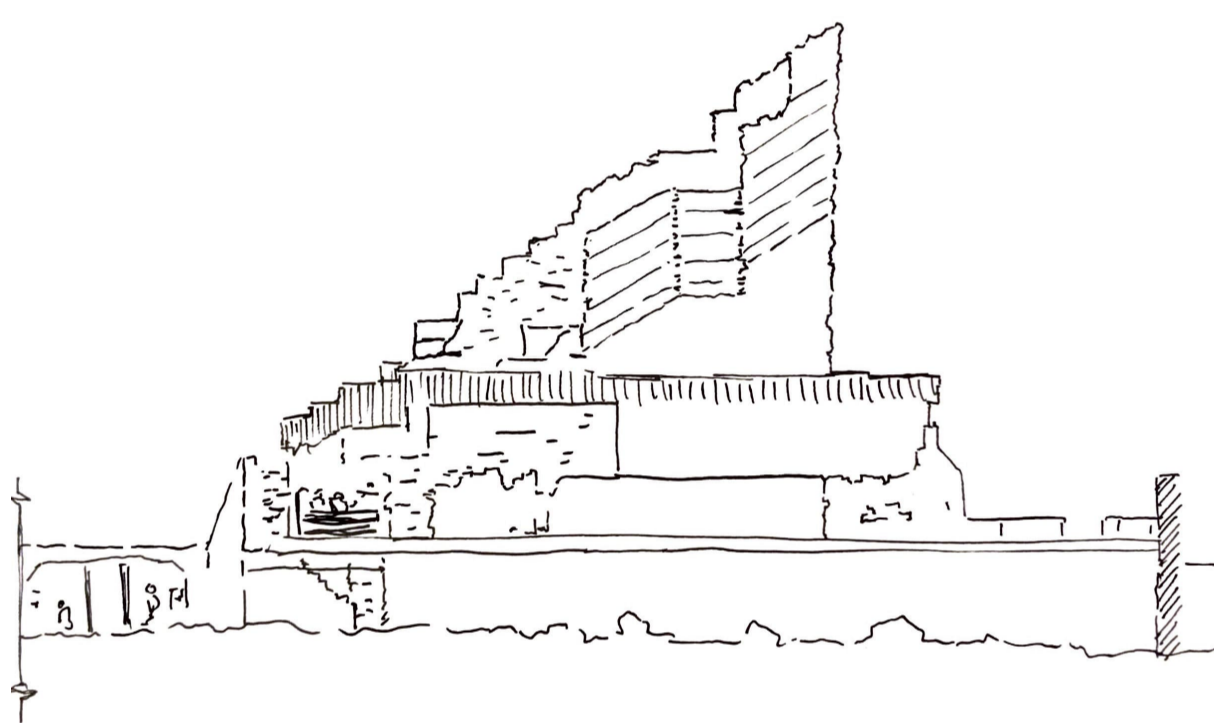
El edificio estuvo en uso hasta finales de I siglo II, cuando dejó de funcionar como teatro y fue propuesto para otro uso. En el siglo III, tras un incendio en el recinto, se construyeron nuevos edificios con materiales teatrales en la zona monumental comunicada con el teatro.



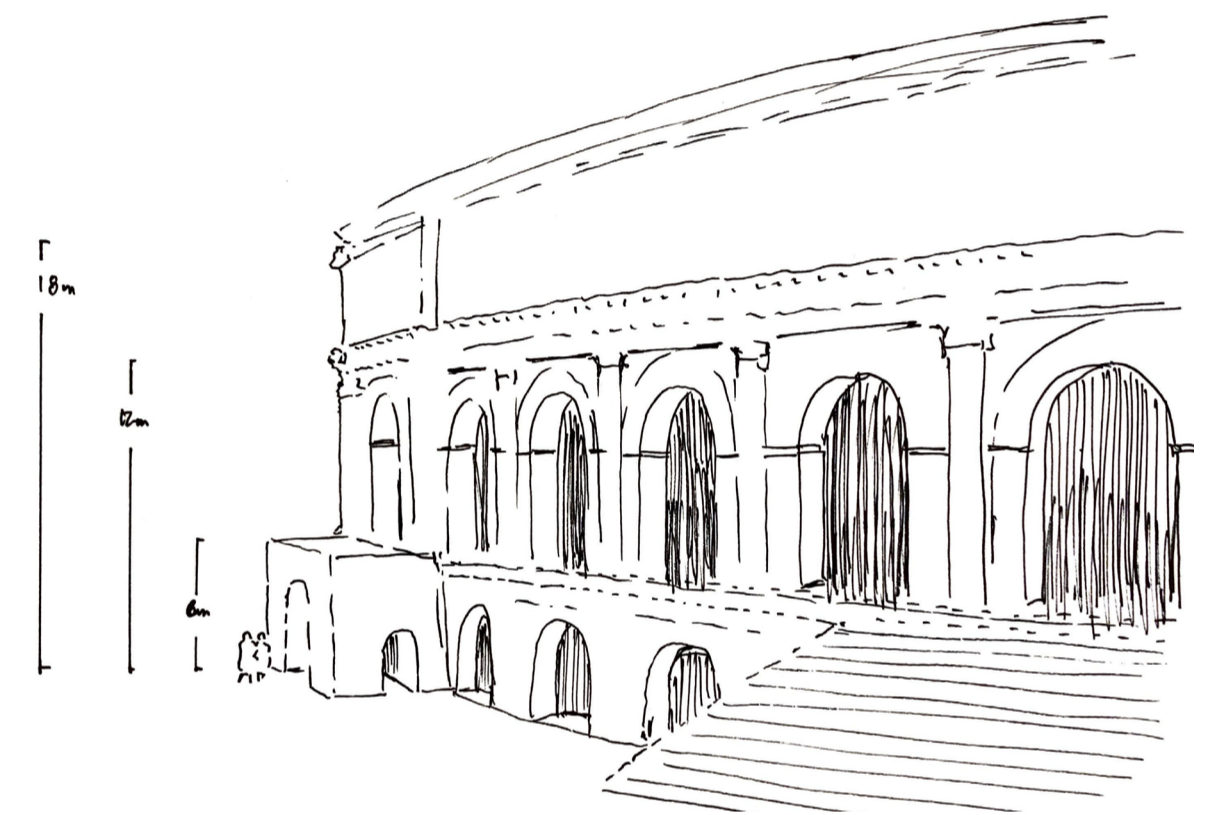
Gran parte del monumento está construido utilizando los topónimos de la comarca: por un lado, la proximidad del mar para facilitar el desembarco de animales salvajes, y por otro, la altura de las gradas. Esta parte, que no podía apoyarse en nada, se construyó sobre las bóvedas.



PLANTA

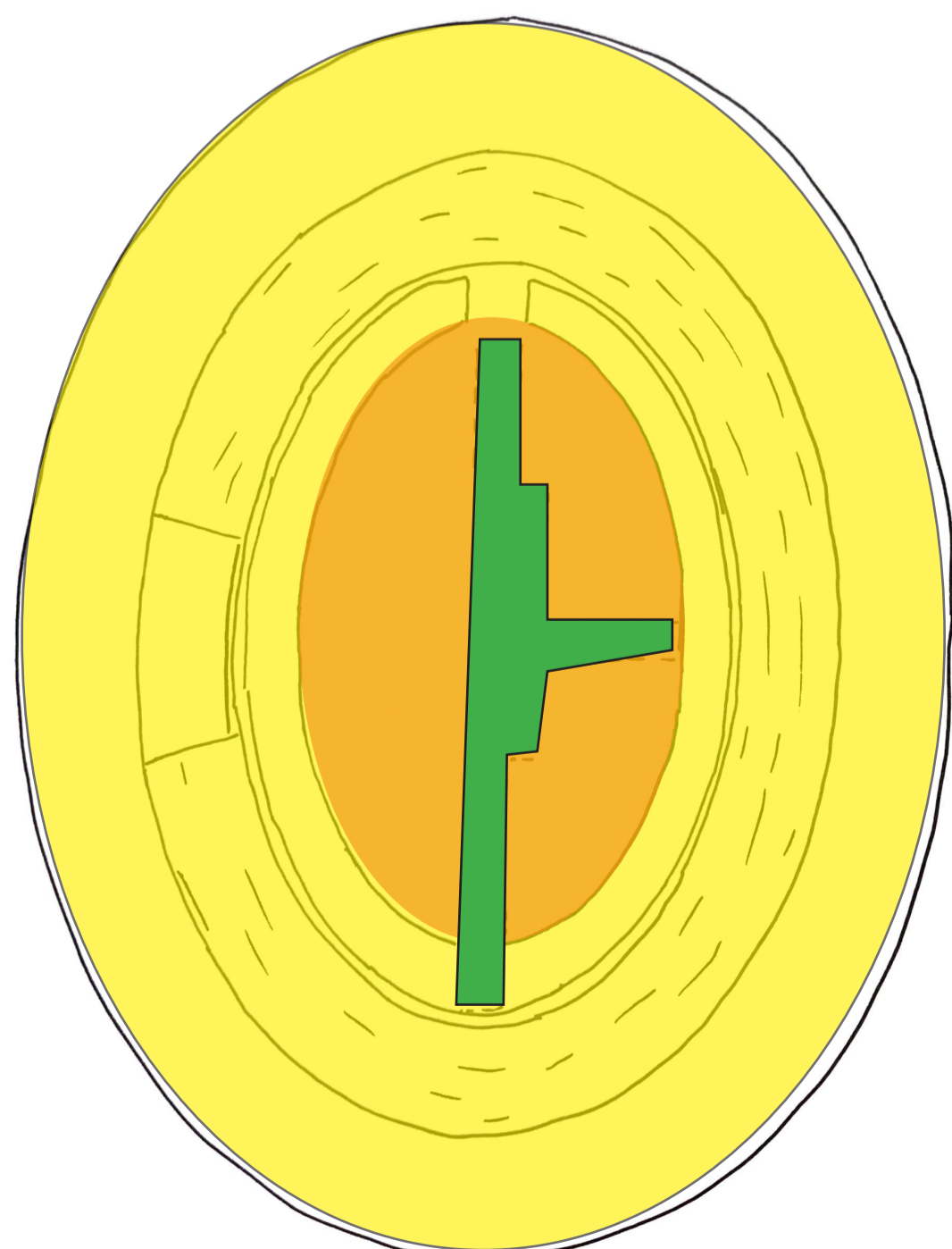


CORTE



ELEVACIÓN

## PROGRAMA ARQUITECTÓNICO



Todo él está realizado en opus caementicium (hormigón) y opus quadratum (grandes piedras cuadradas). Sobre los espectadores, en determinadas ocasiones, se desplegaba un velum para protegerlos del sol. Debajo de la arena había una serie de estancias (fossae) con las jaulas para fieras, gladiadores y atrezzo para los espectáculos, que subían y bajaban por medio de un sistema de poleas, contrapesos y tornos. Las gradas (cavea), donde se sentaba el público, estaban divididas en tres sectores (maeniana) mediante muros y pasillos que separaban a los espectadores por clases sociales y estaba elevada sobre la arena mediante un podium revestido de mármol.

El anfiteatro tenía un aforo de 15.000 personas, sus medidas eran 130x102 metros, la arena medía 60x38 metros.

● Cavea I, II, III      ● Arena      ● Bóvedas



## REFERENCIAS

[https://es.wikipedia.org/wiki/Teatro\\_romano\\_de\\_Tarragona](https://es.wikipedia.org/wiki/Teatro_romano_de_Tarragona)

<https://www.catalunya.com/anfiteatro-romano-de-tarragona-17-16003-399?language=es>

<https://www.tarragonaturisme.cat/es/monumento/anfiteatro-romano-mht>

<https://riunet.upves/bitstream/handle/10251/148109/Codina-Pe%C3%B1araja%20-%20Reconstrucci%C3%B3n%20virtual%20del%20anfiteatro%20de%20Tarragona%20a%20trav%C3%A9s%20de%20la%20procesi%C3%B3n%20in...pdf?sequence=1>