

Destino Marítimo y Ciudad

Recuperación del Borde Costero entre Viña del Mar y Valparaíso

Camila Hernández G.



Plano general intervención urbana, de Muelle Barón a Caleta Abarca.

Reevaluación del proyecto Avenida del Mar, realizado por la e[ad], en 1969, se busca devolver a Valparaíso la condición de ciudad de mar.

Recuperar el mar y el borde, como espacio público para la ciudad, con un replanteamiento de circulaciones y vínculo entre cima y borde dando cabida al agua en sus posibilidades recreativas.

Llegar al borde habitable en un descenso holgado donde la recreación extiende el aparecer de la ciudad a través de complejos culturales y expositivos.

Al anudar borde y cima aparece el frente marítimo.

Mediante la restructuración de las circulaciones, inclusión de protección costera, y conectividad peatonal transformar el borde en espacios públicos recreativos donde se habite el borde marítimo y sus aguas.

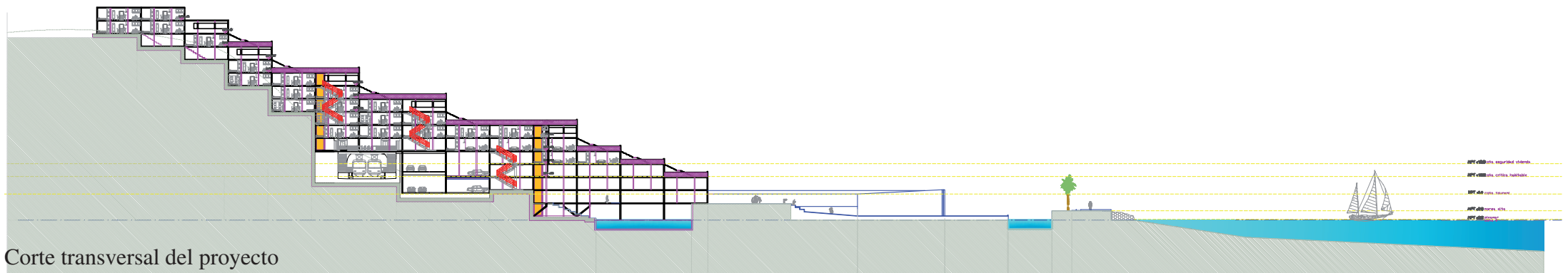
Demostraciones geométricas e hidrodinámica en base a modelos

El parque abre la ciudad que se vuelca en un tránsito náutico a su frente marítimo, canales para embarcaciones menores con 2m de calado anudan el espacio de borde, una franja de 150 mt de mar es protegida gracias a una membrana translúcida situada a 10m de profundidad que disipa el oleaje.

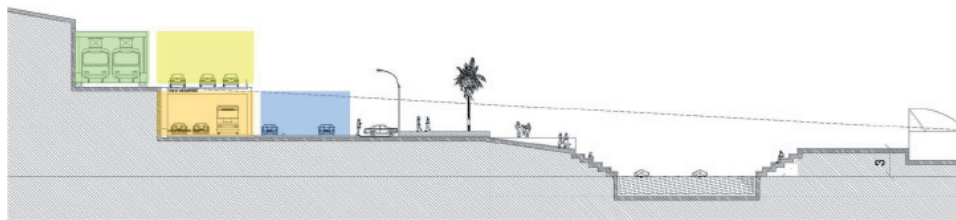
El parque queda anudado en su totalidad por la conectividad tanto peatonal como vial, así el espacio público con borde protegido se consolida, sin embargo se debe indagar en la materialidad y dimensiones adecuadas para el rompeolas que resguarda la bahía.



Maqueta General del Proyecto



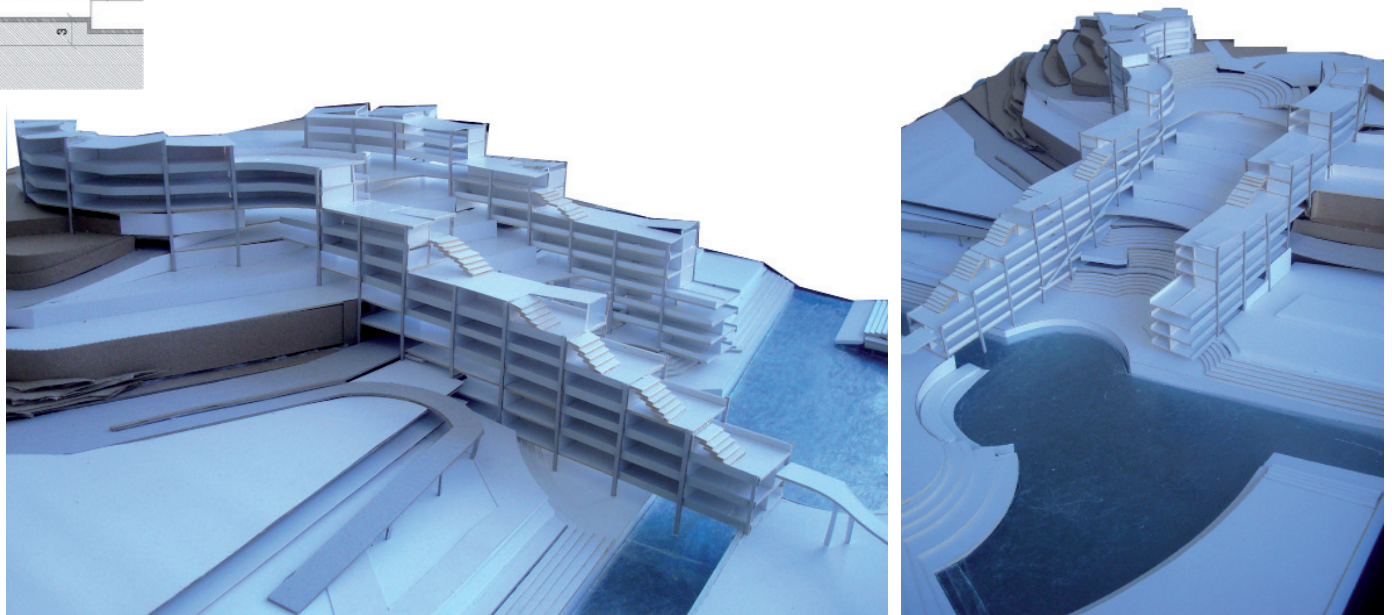
Corte transversal del proyecto



VIA DESACELERACIÓN
 VIA PUBLICA A VIÑA DEL MAR
 METRO A BORDE CERRO
 VIA PUBLICA A VALPARAISO
 PROPUESTA VIAL DEL BORDE

Edificio vinculo transversal para el peatón que en si mismo contiene

- Edificio puente inmobiliario
- Edificio hotelería
- Flujo peatonal publico cima-mar
- Plaza anfiteatro
- Plaza de agua
- Canal náutico
- Estación intermodal micro y metro
- Ascensores panorámicos y verticales



Tramo Barón –Yolanda, Edificio puente conexión peatonal entre borde cima y borde costero.