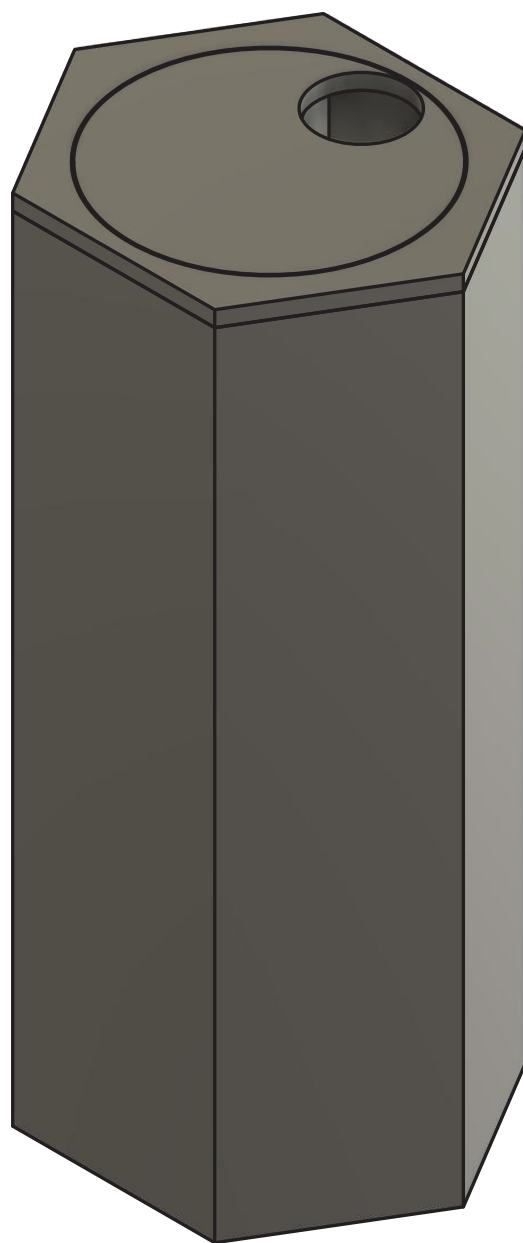


BASURERO AUTOMÁTICA

MANUAL DE USO





Español

Si se daña cualquier pieza de este basurero, para evitar riesgos deberá ser reparada o sustituida exclusivamente por el fabricante.

Deutsch

Wenn irgendein Teil davon beschädigt ist
Um Risiken zu vermeiden, muss die Mülltonne ausschließlich vom Hersteller repariert oder ausgetauscht werden.

Italiano

Se qualsiasi parte di questo è danneggiata bidone della spazzatura, per evitare rischi, deve essere riparato o sostituito esclusivamente dal produttore.

Inglés

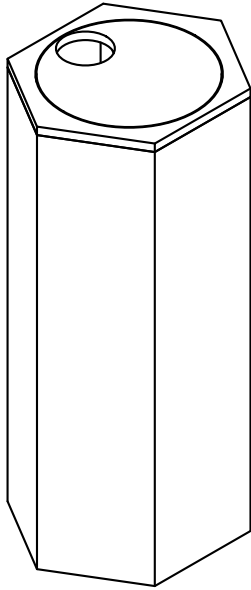
If any part of this is damaged garbage can, to avoid risks, it must be repaired or replaced exclusively by the manufacturer.

Français

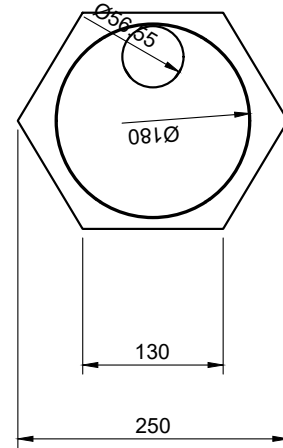
Si une partie de celui-ci est endommagée poubelle, pour éviter les risques, elle doit être réparée ou remplacée exclusivement par le fabricant.

Português

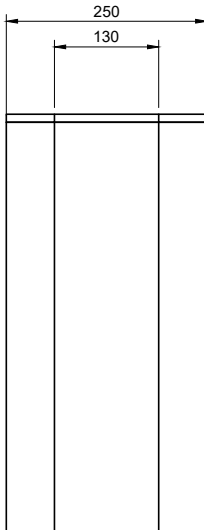
Se alguma parte deste estiver danificada lata de lixo, para evitar riscos, deve ser reparada ou substituída exclusivamente pelo fabricante.



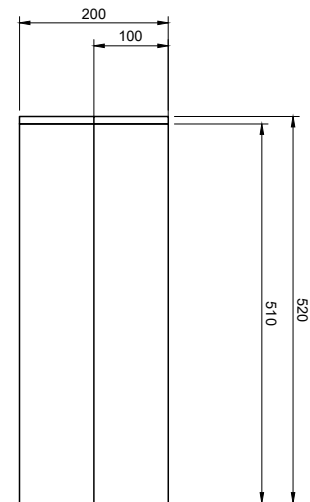
Mediante el acercamiento de la mano o el cuerpo a hacia un sensor de proximidad ubicado por un costado superior de basurero, permite rotar la tapa para cerrar y abrir.



Se muestra un esquema de la tapa giratoria con sus medidas.



La tapa se puede extraer por la parte superior para vaciar los compartimentos



Se muestra el ancho y la altura real.