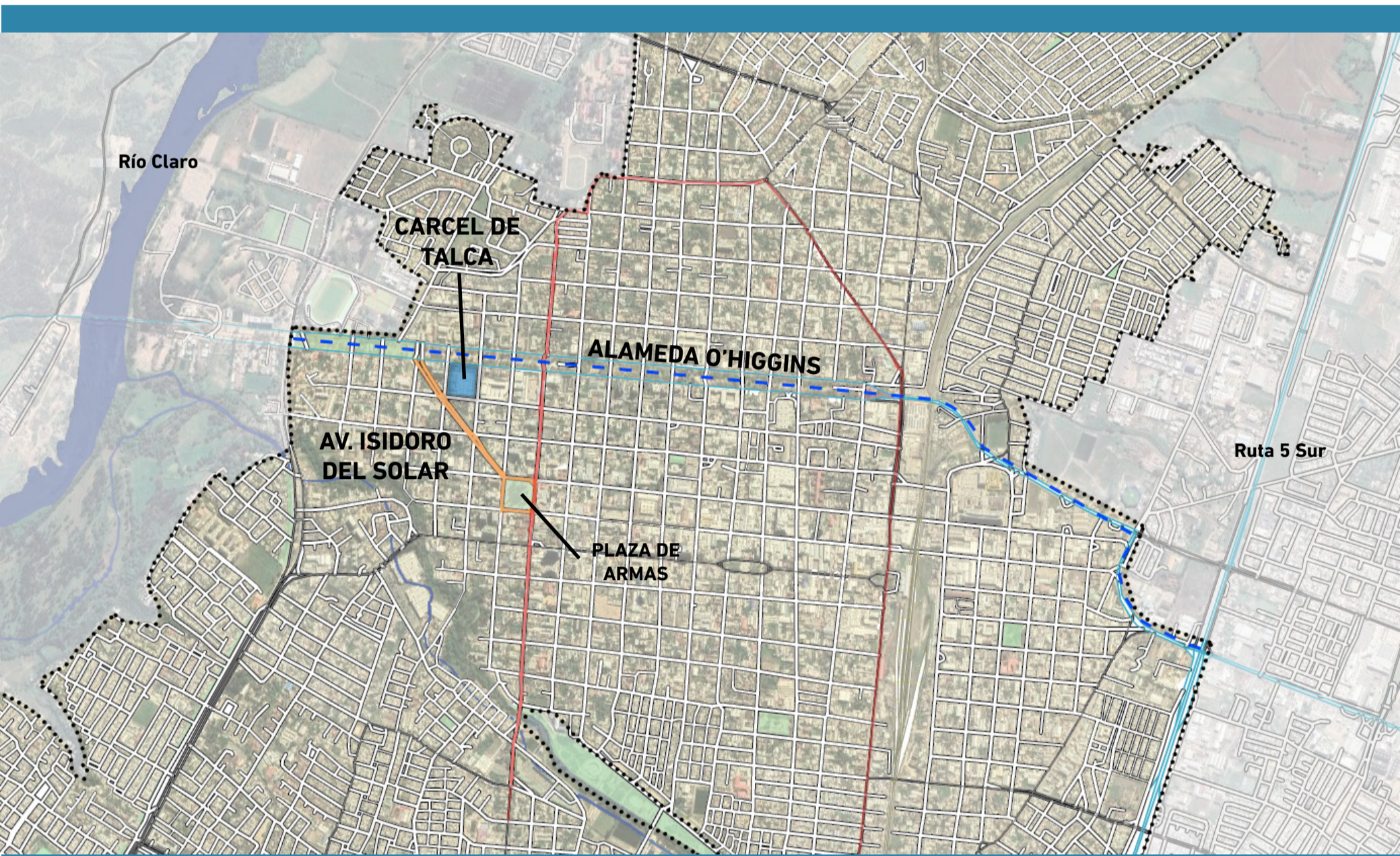
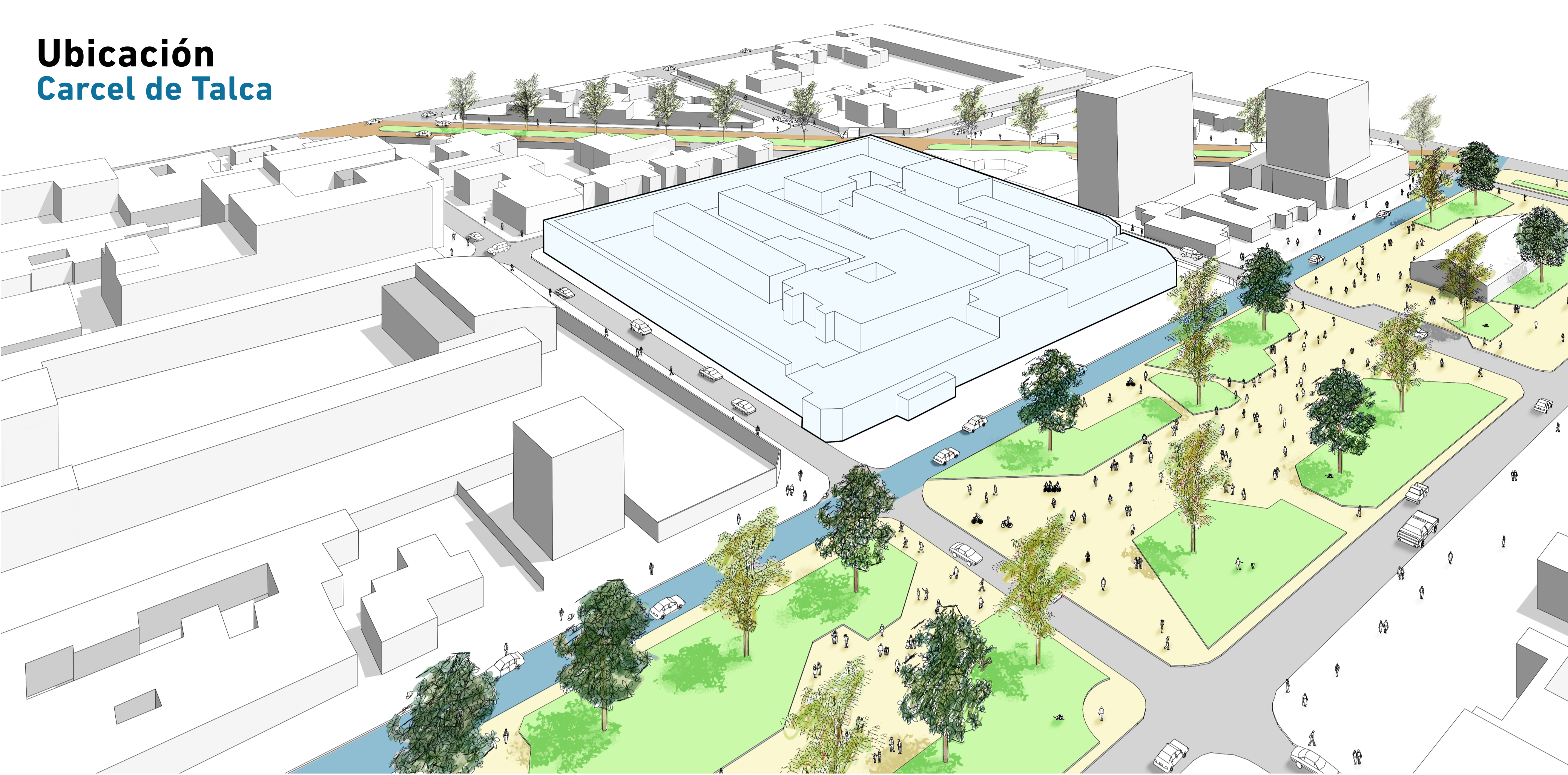


# Ubicación Carcel de Talca



## POLIGONO DE INFLUENCIA

El sitio ubicado en el centro de Talca se relaciona directamente con las principales arterias de la ciudad, lo que logra una posición estratégica para estar en contacto con la mayoría de la ciudad. Esto se ve cortado por el fin de la Alameda O'Higgins en sus dos extremos, en el corte con la Ruta 5 Sur y el Río Claro.

Esto viene a darle un radio de más de 4km en su distancia más grande, creando un centro que junta a los vecinos de ambos extremos en un centro.



Imagen elaborada por la Ilustre Municipalidad de Talca

## ALAMEDA O'HIGGINS

Principal arteria de Talca que cruza en transversal a la ciudad desde la Ruta 5 Sur, hasta el Río Claro. Es el principal área de esparcimiento para el Talquino, y la municipalidad lo sabe aprovechar, organizando ferias y actividades en ella, cerrando una vez al mes las calles vehiculares para dejar espacio para el peatón. La imagen muestra una imagen objetivo en base al Plan Maestro de Regeneración de Talca elaborado en 2020.



## PLAZA DE ARMAS

Plaza urbana de la ciudad que entrega un espacio para el descanso en medio del comercio y sitios administrativos del centro.

Si bien durante días de semana es una plaza tranquila y acogedora, logra dar un espacio para ferias en algunas festividades, como muestra la imagen tomada durante la fiesta del chanco muerto.

## AV. ISIDORO DEL SOLAR

Avenida de doble sentido vehicular que otorga una conexión entre la Alameda, la Carcel y la Plaza de Armas, en donde se ubican la mayoría de los restaurantes de la ciudad. La imagen muestra como logra darle una apertura a la manzana dándole una cualidad de ochoa que conectaría diagonalmente con la Alameda.