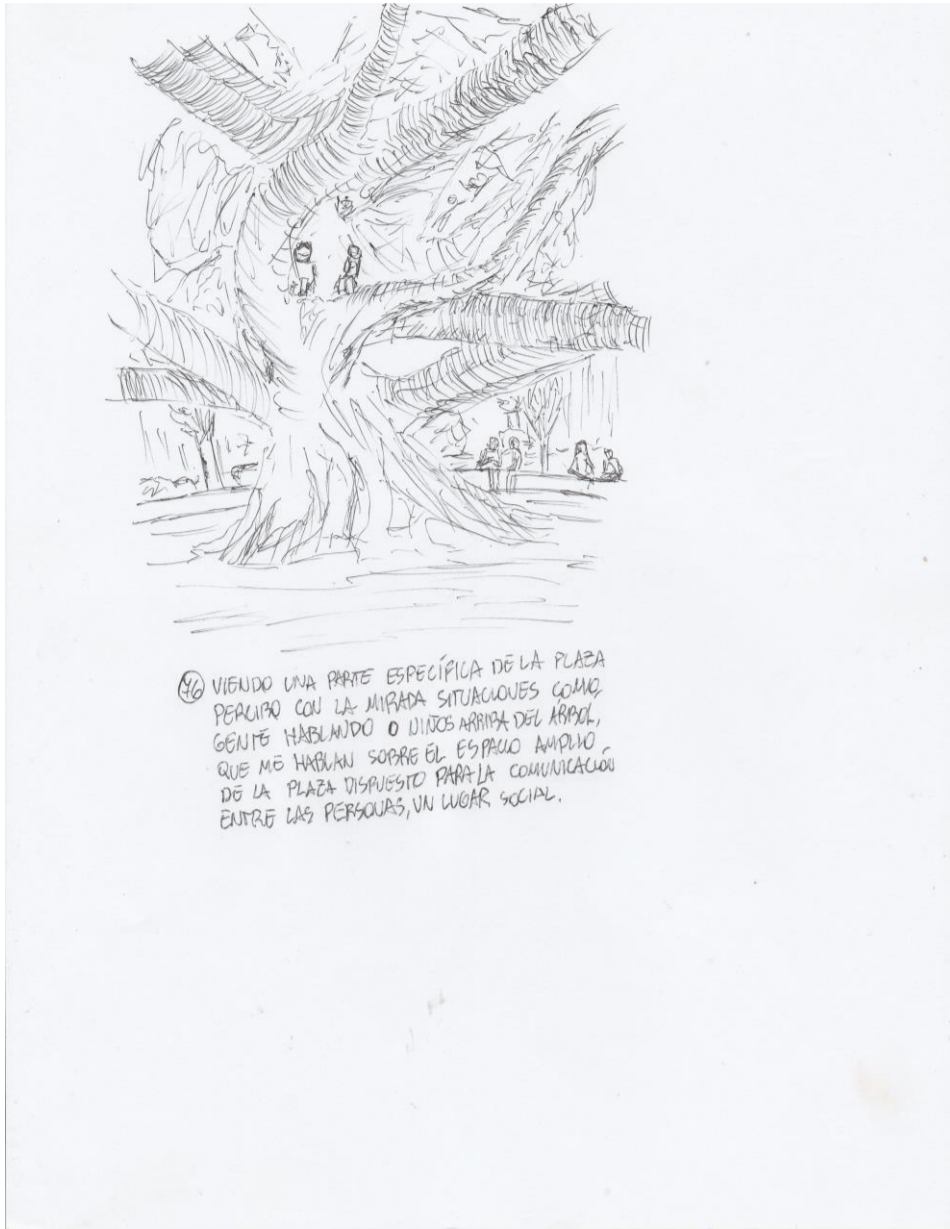
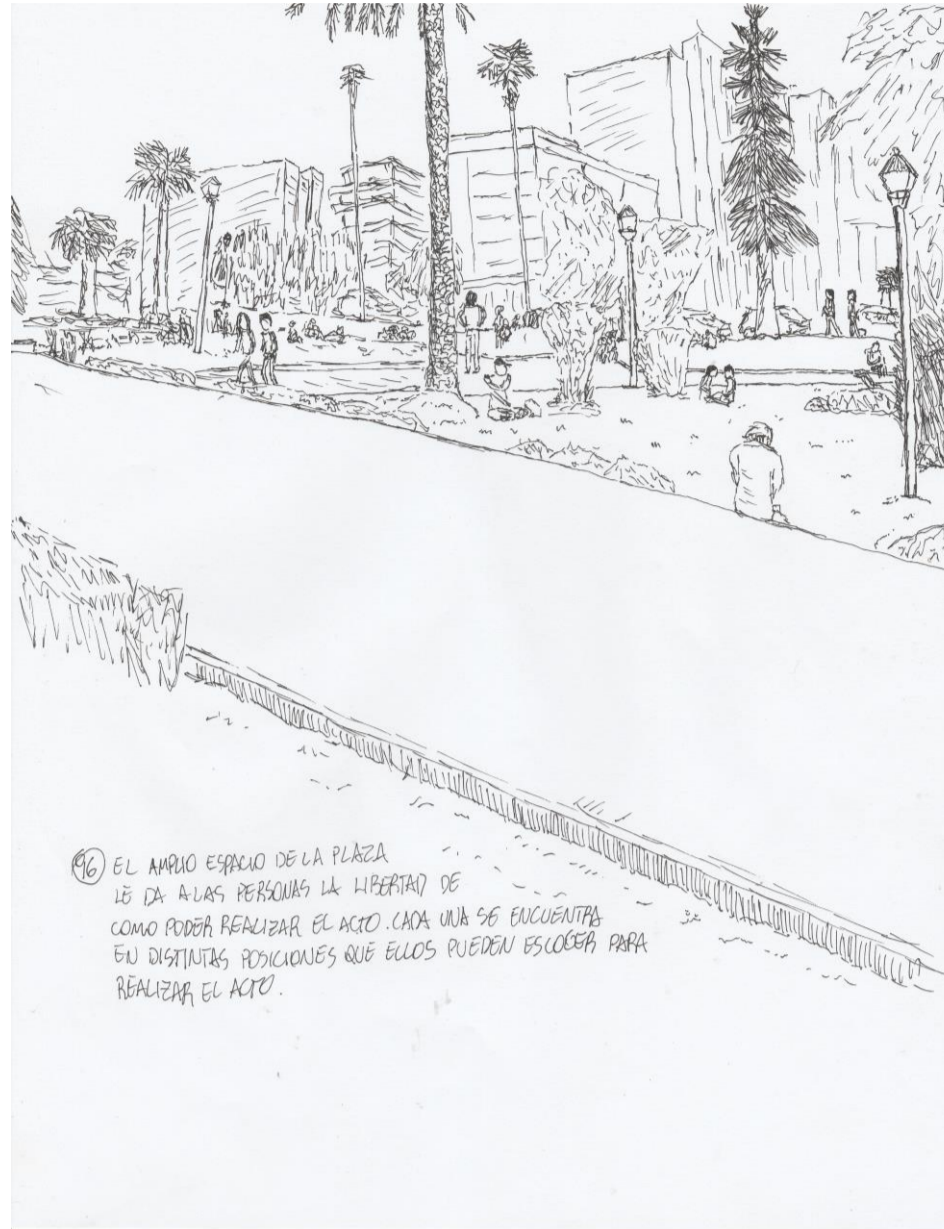


OÍR DELIMITADO POR DIAGONALES QUE PROYECTAN AMPLITUD ESCALONADA

OBSERVACIONES CONDUCENTES:



76.-" Viendo una parte específica de la plaza percibo con la mirada situaciones como gente hablando o niños arriba del árbol, que dicen sobre el espacio amplio de la plaza dispuesto para la comunicación entre las personas, un lugar social".



96.- "El amplio espacio de la plaza le da a las personas la libertad de como poder realizar el acto. Cada una se encuentra en distintas posiciones que ellos pueden escoger para realizar el acto".



102.- "Un grupo de personas reunidas formando un círculo, en este espacio de reunión se oyen entre si. El oír es constante, no se deja de participar de el hasta que se salga de esta pequeña área que forman los participantes del acto".

INSISTENCIA EN EL NOMBRE:

OÍR FINITO EN LA AMPLITUD PROMOTORA DE POSTURAS LIBRES

CONCEPTOS DESTACADOS DE LAS OBSERVACIONES:

ESPACIO AMPLIO

ACTO DELIMITADO

CARACTERÍSTICAS DEL PLIEGUE DEL AULA:

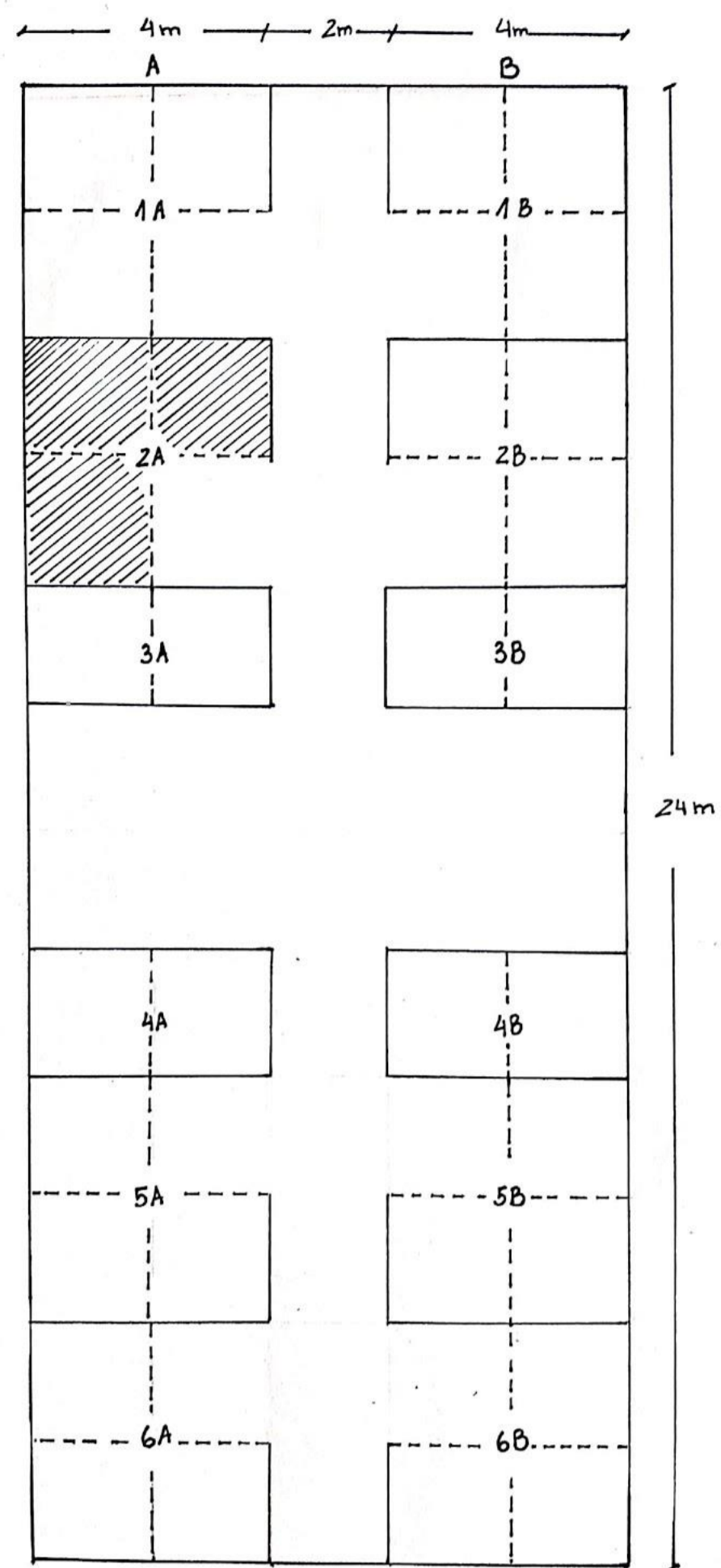
IRREGULARIDAD

SUPERFICIES ESCALONADAS

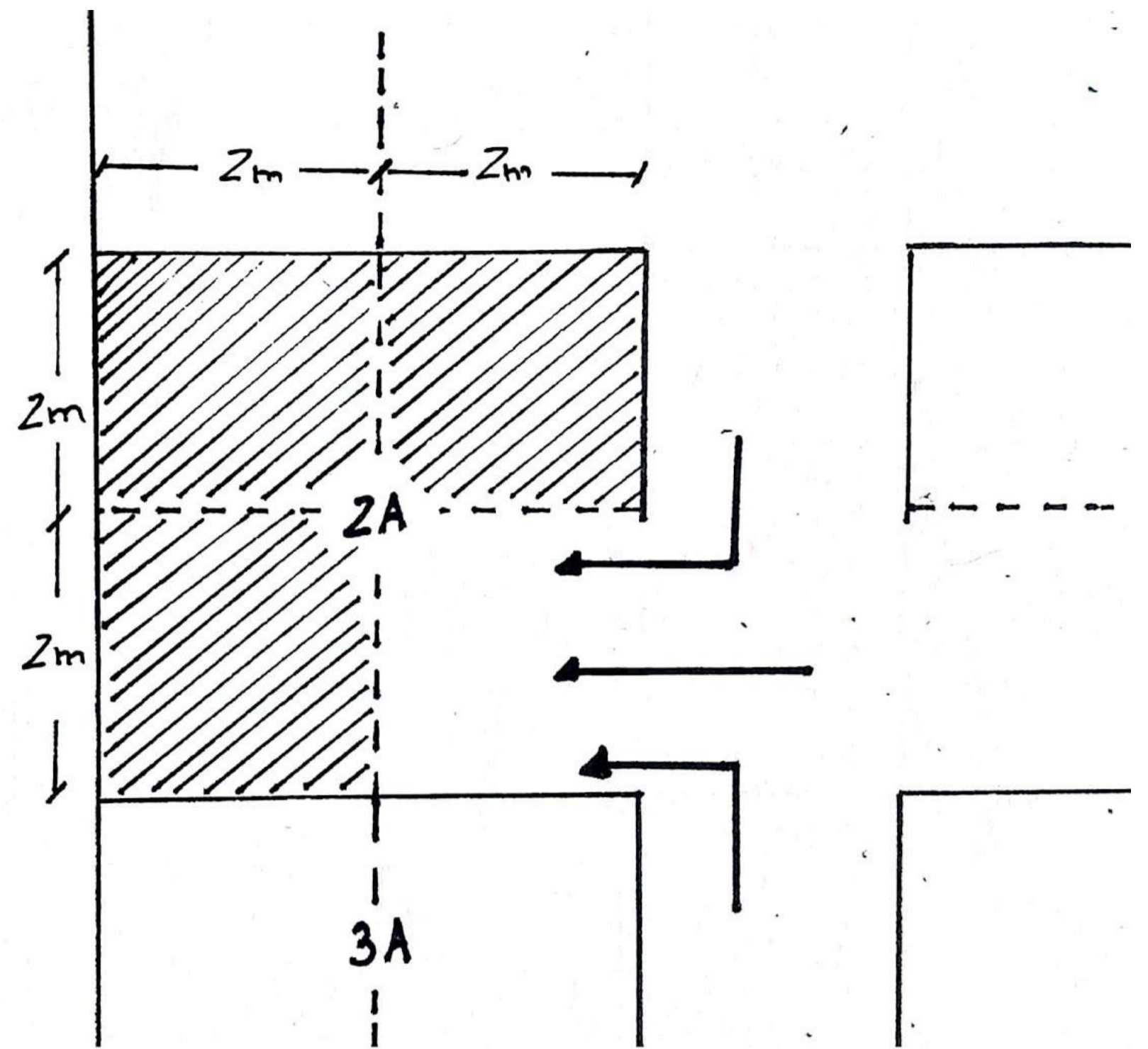
SUPERFICIE DIAGONAL

OÍR DELIMITADO POR DIAGONALES QUE PROYECTAN AMPLITUD ESCALONADA

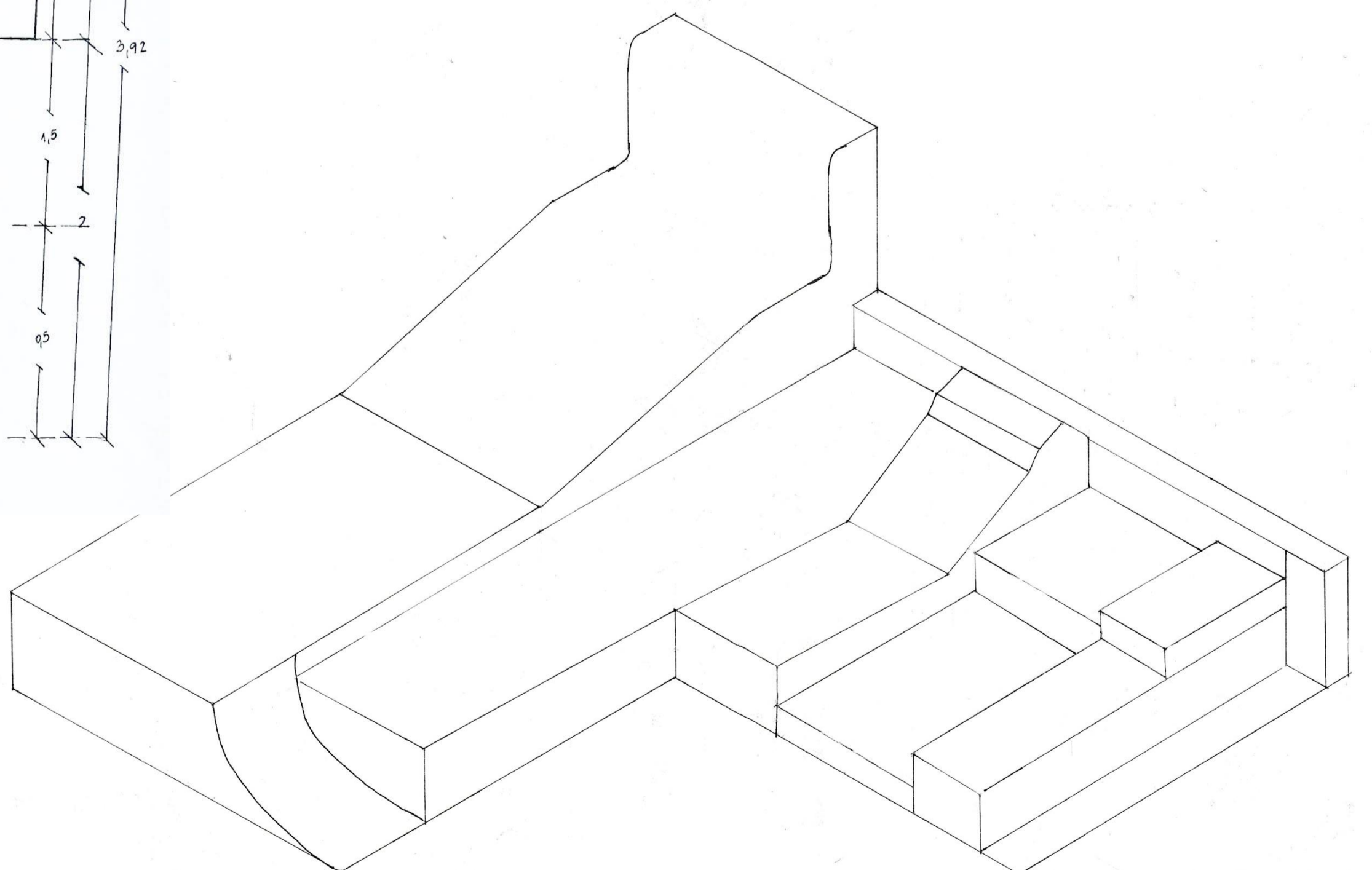
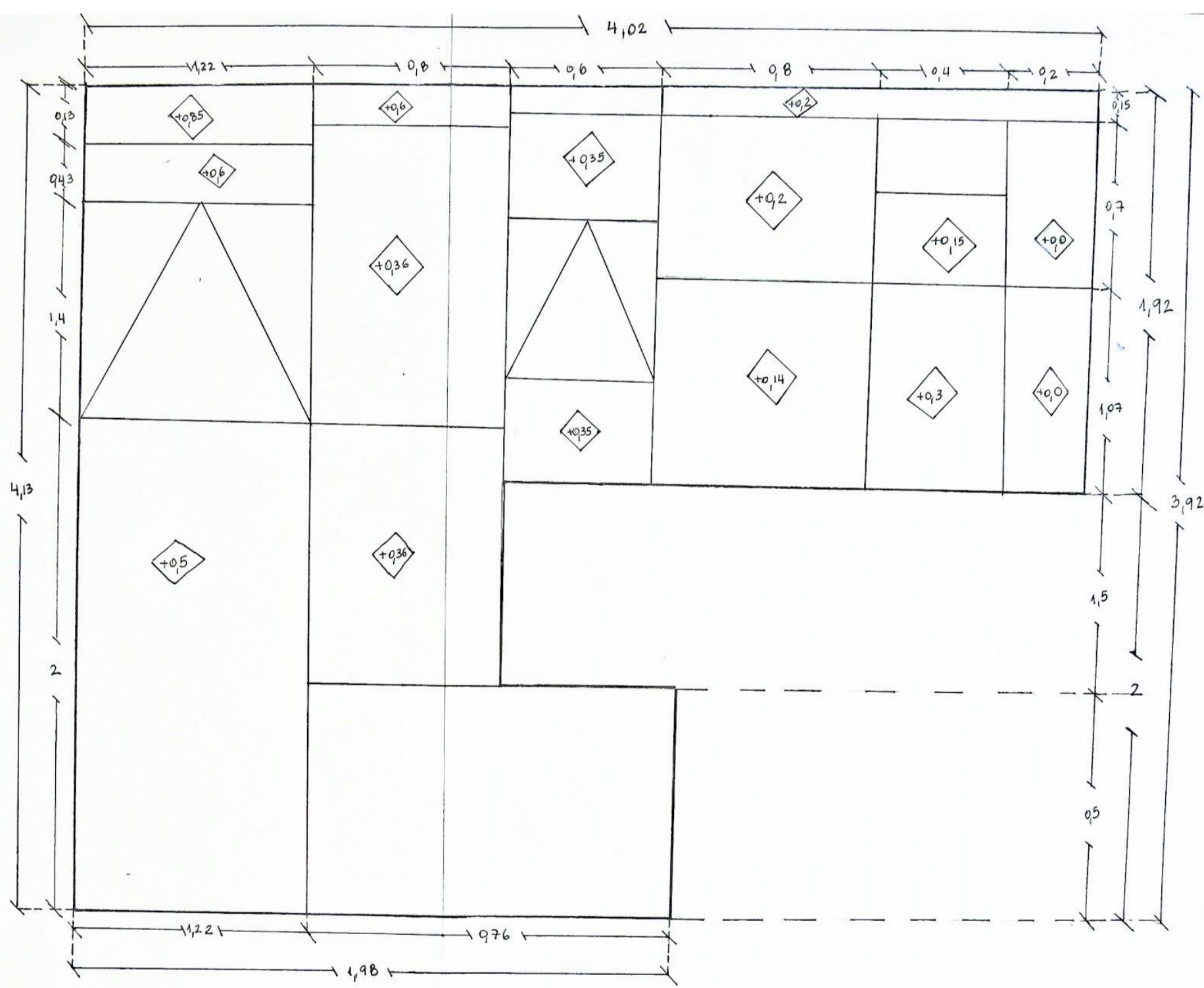
UBICACIÓN:



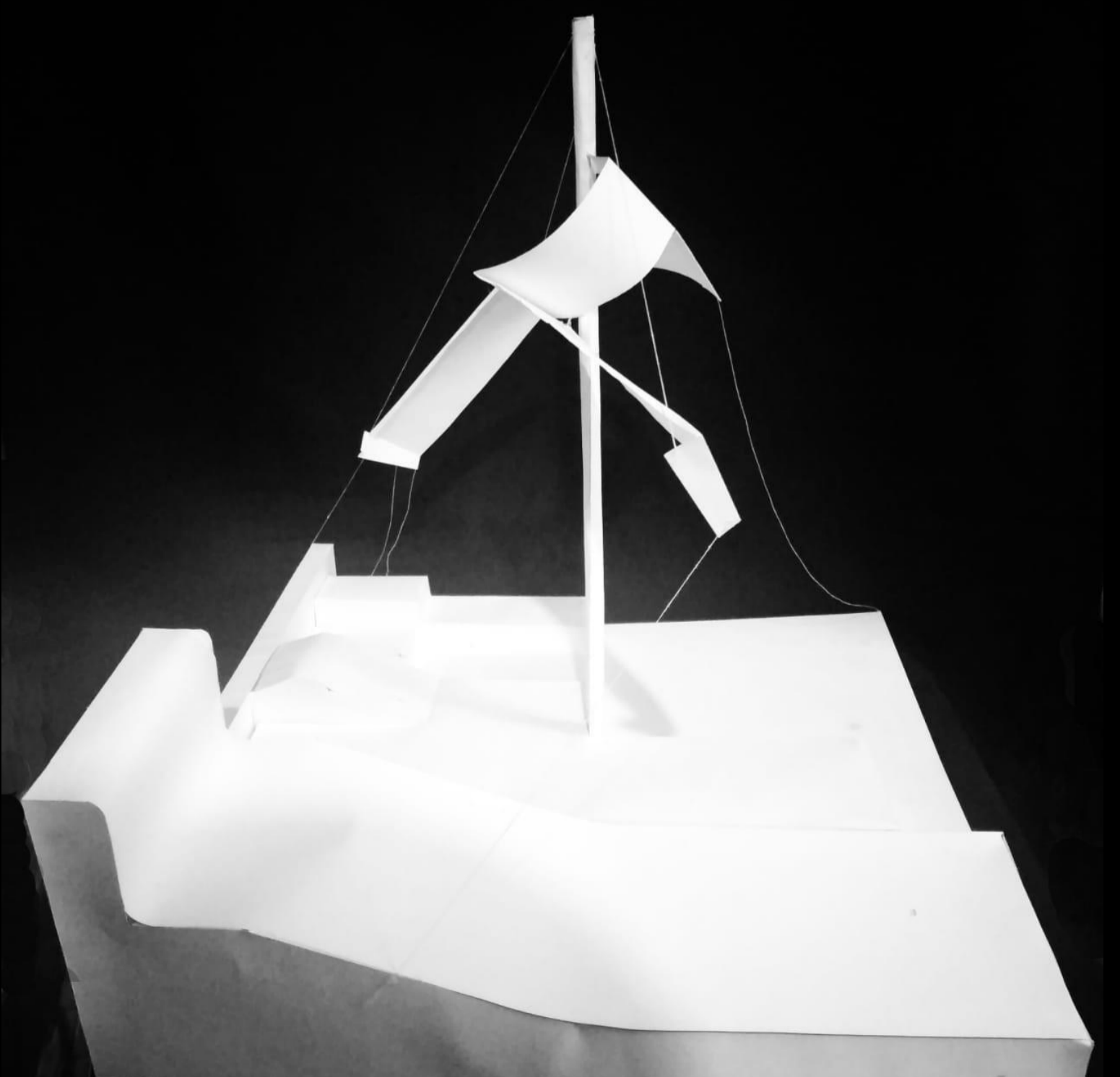
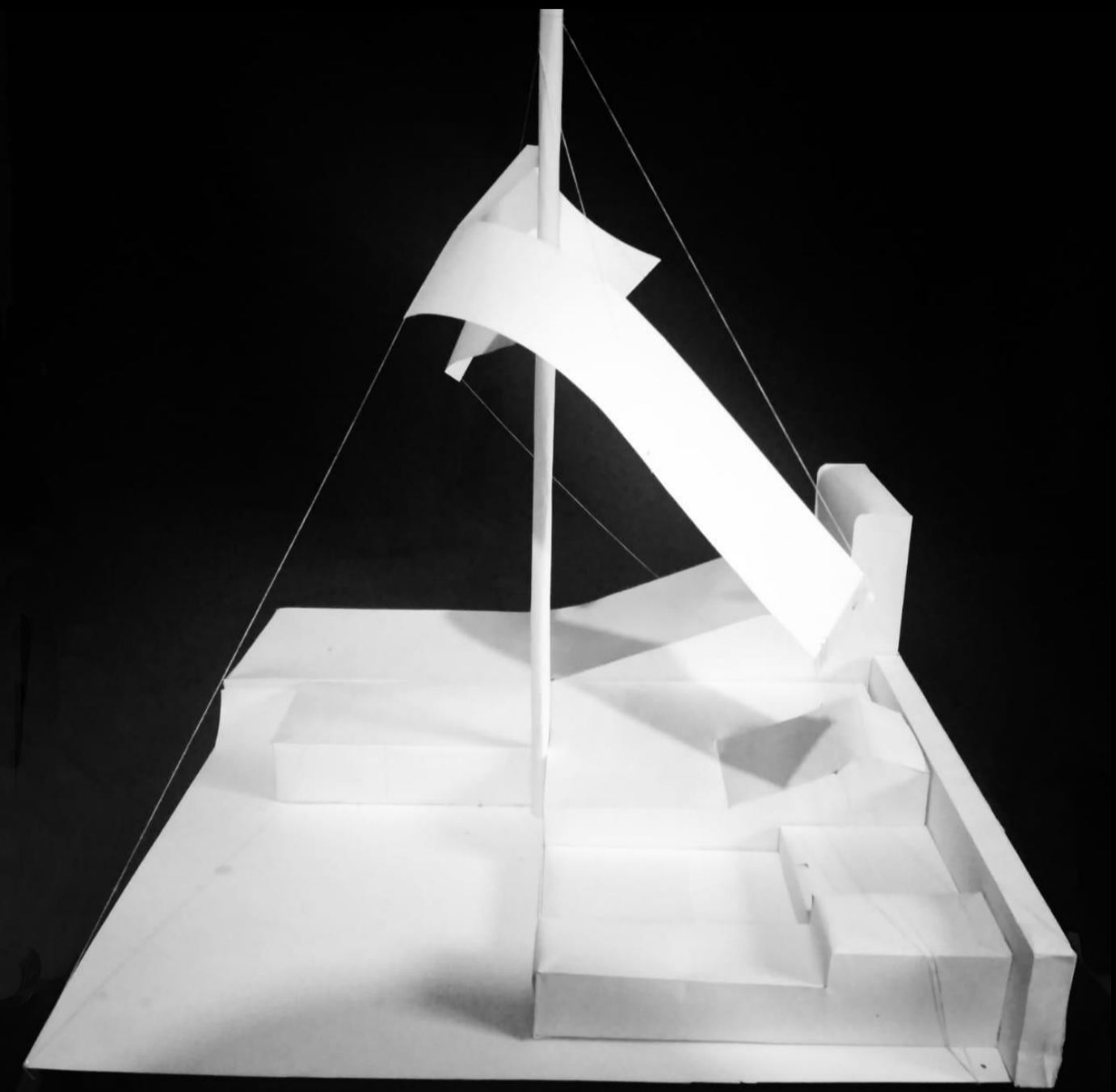
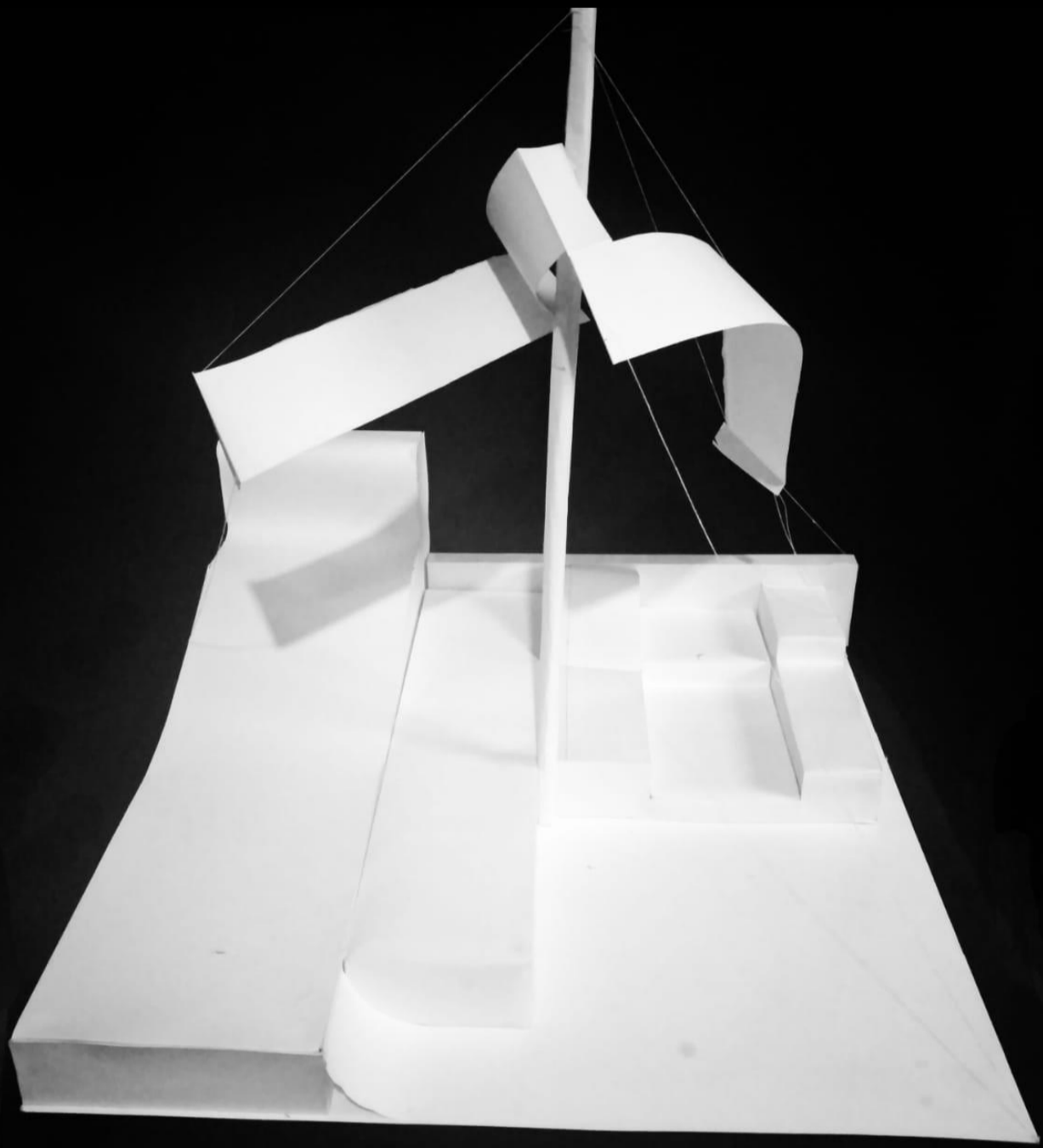
Acceso



PROPOSICIÓN SUELO DEL AULA:



PROPOSICIÓN PLIEGUE DEL OÍR:



ESQUEMAS PLIEGUE:

