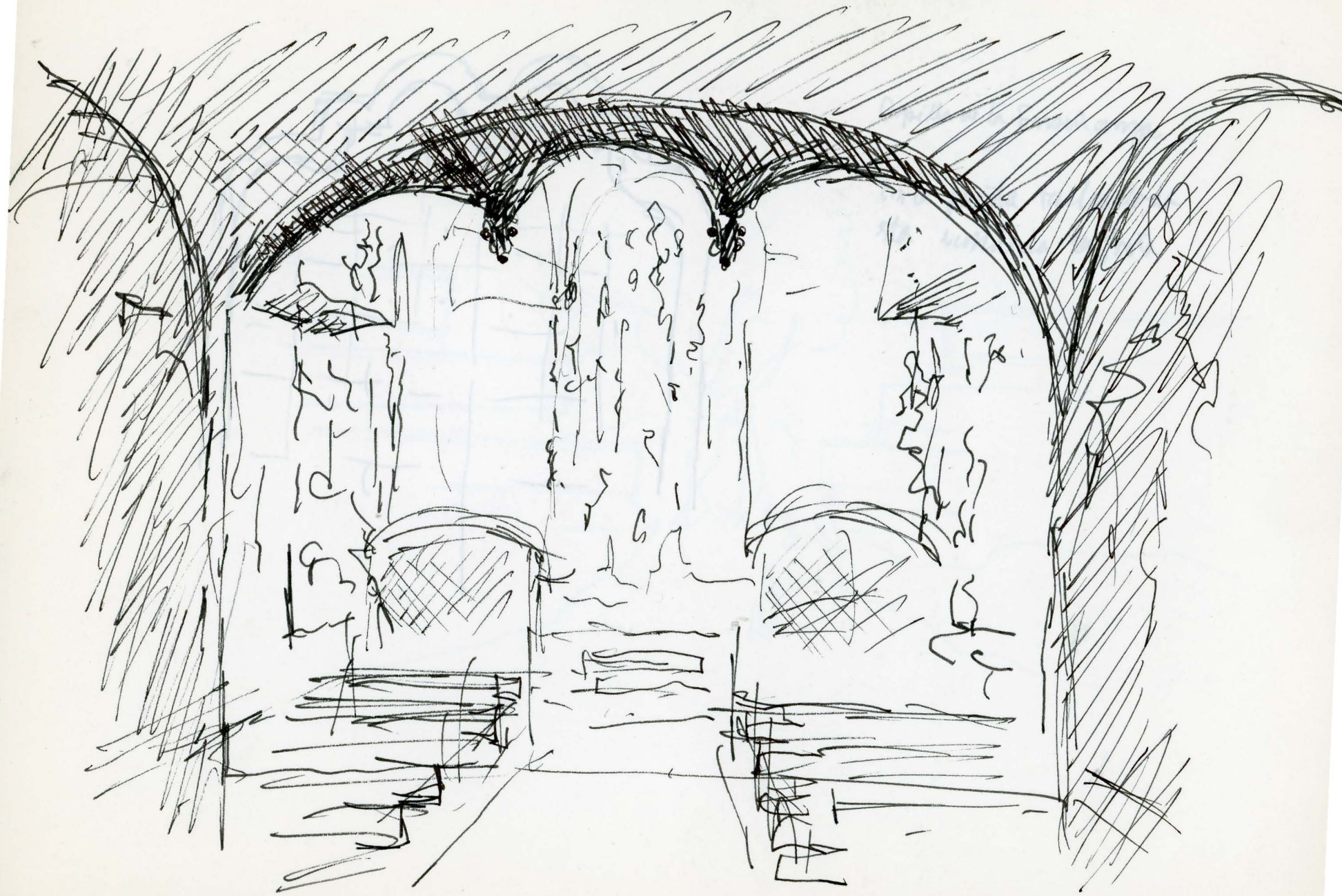
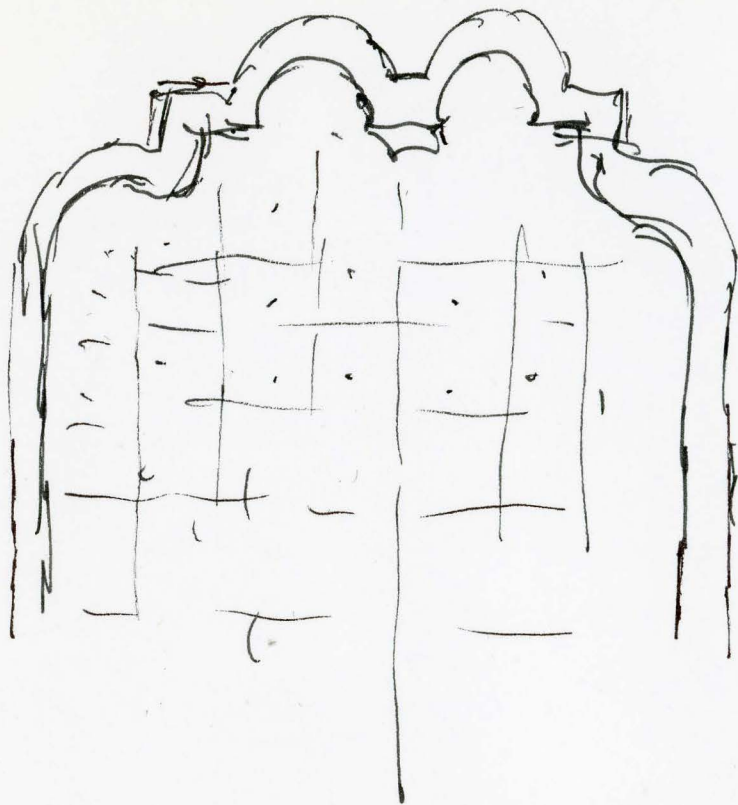




ARTESANIAS ROSI Calle de Minas frente al Chocolate Magro Lomo



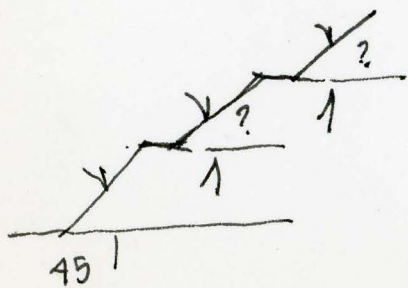
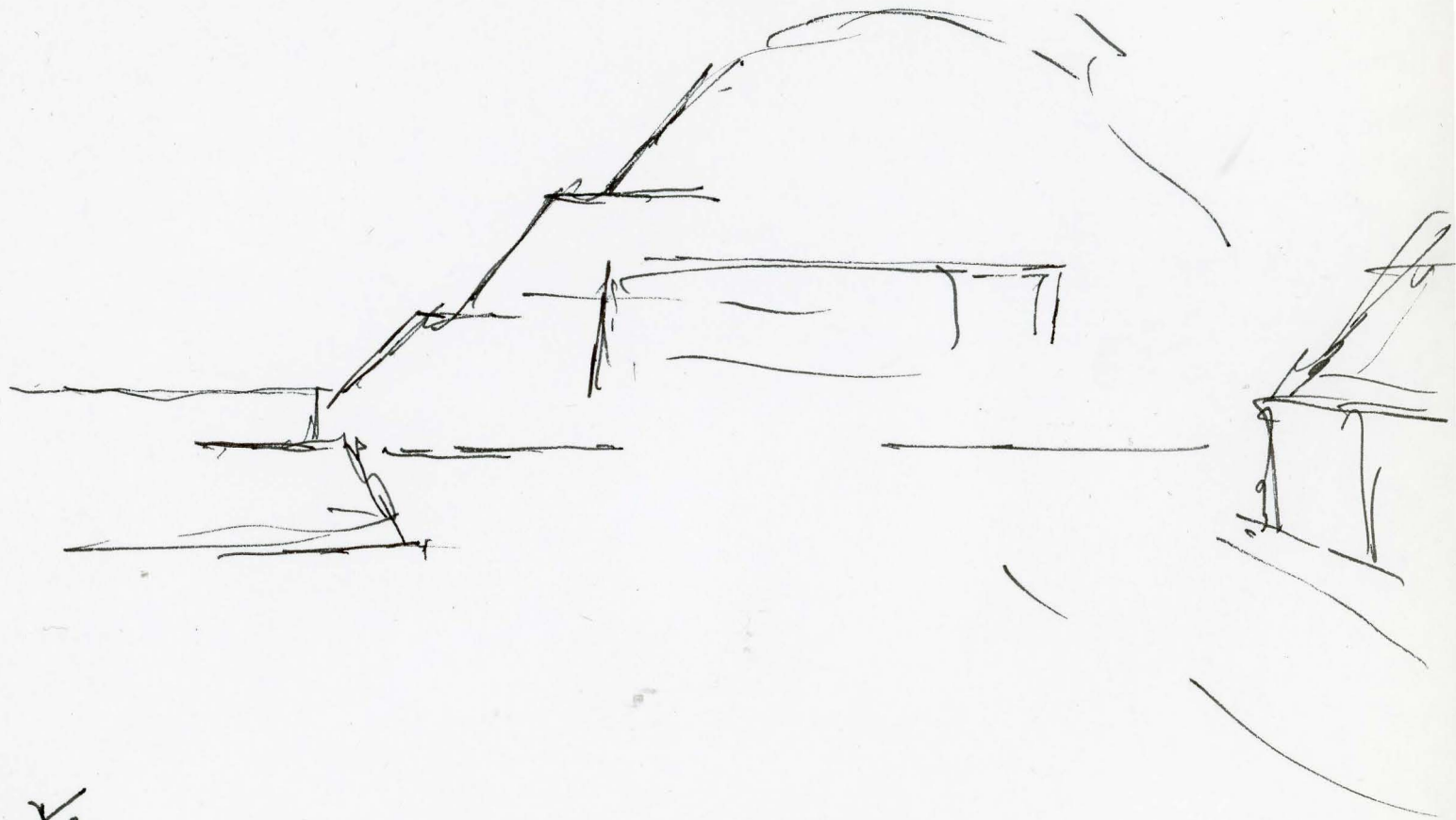
Capilla de la Empeñanga.
Por un muro en Mexico, con un muro de



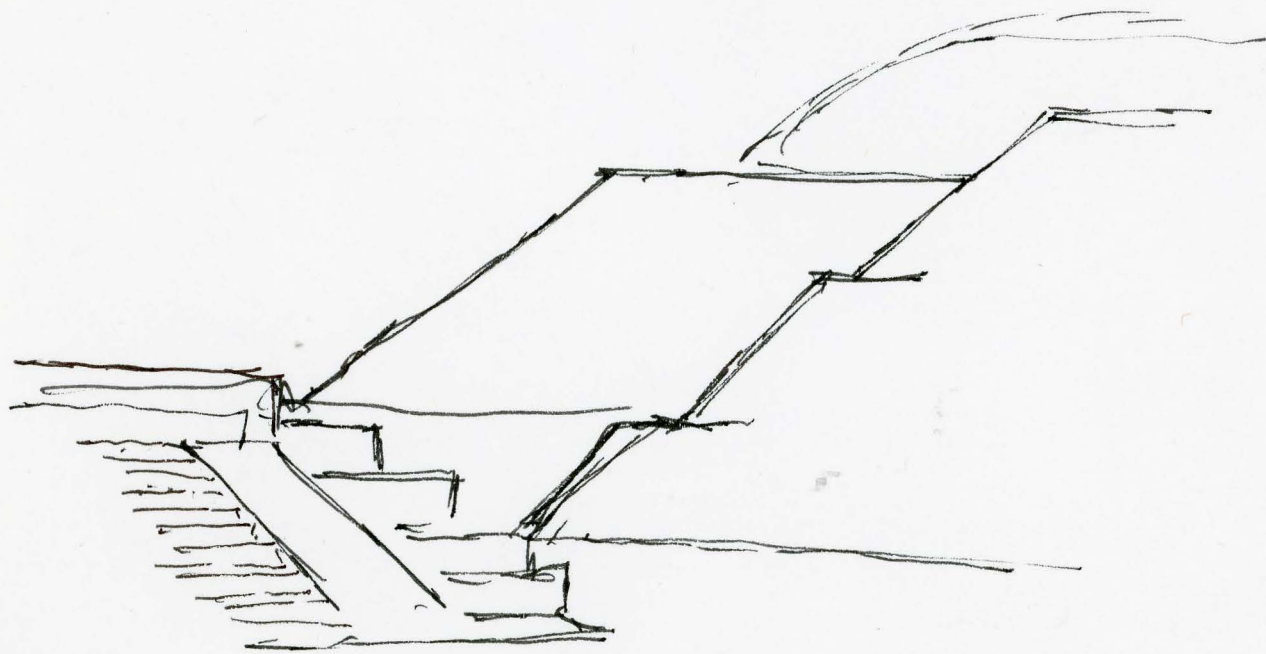
Capilla de la Enseñanza

En la puerta tachuelada
esta perdida la fruta

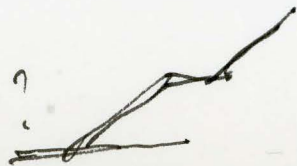




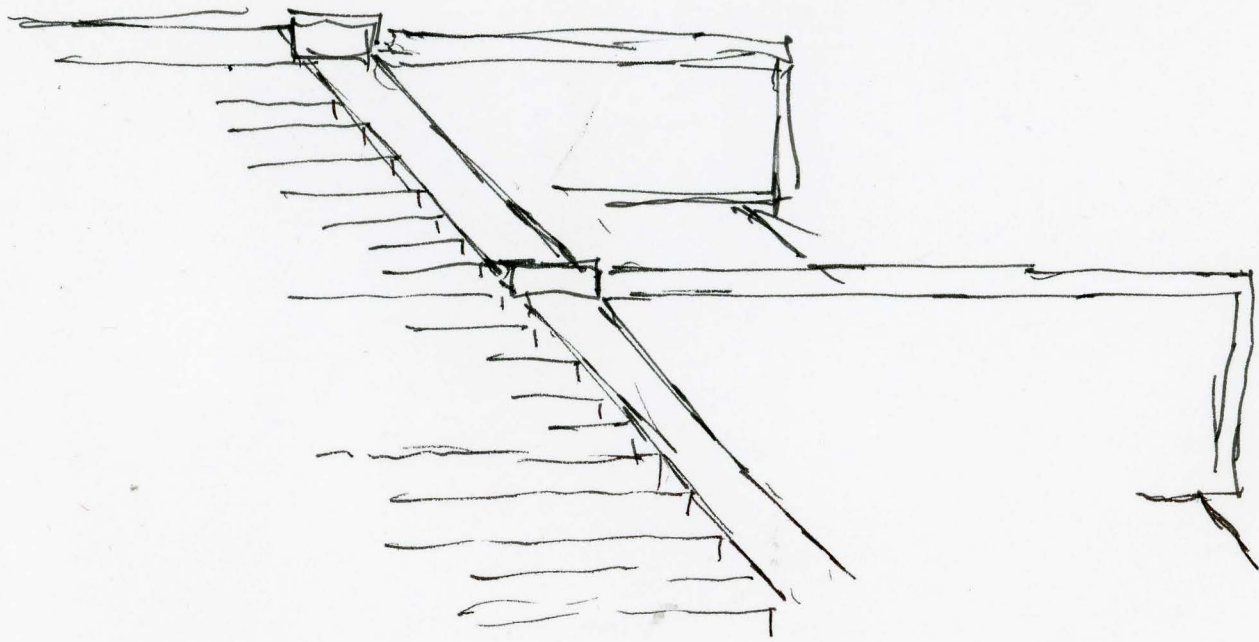
el opina no me deja dibujar . ¿son todos los 4 iguales y el retranque o los deforman o son distintos ?



va cambiando el ϕ
o es efecto de var el α mes?

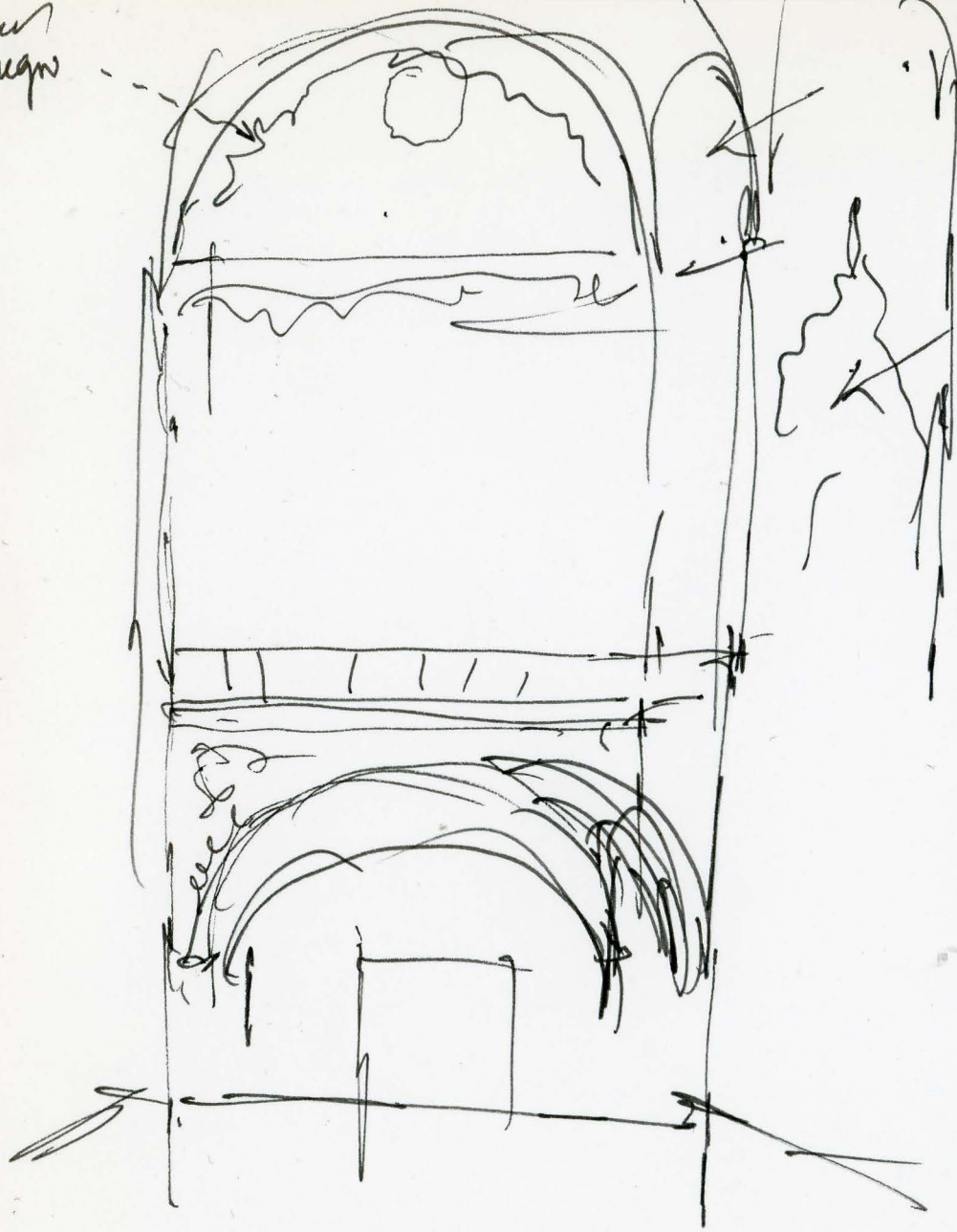


la plaza de la luna es el espacio más conmovedor.



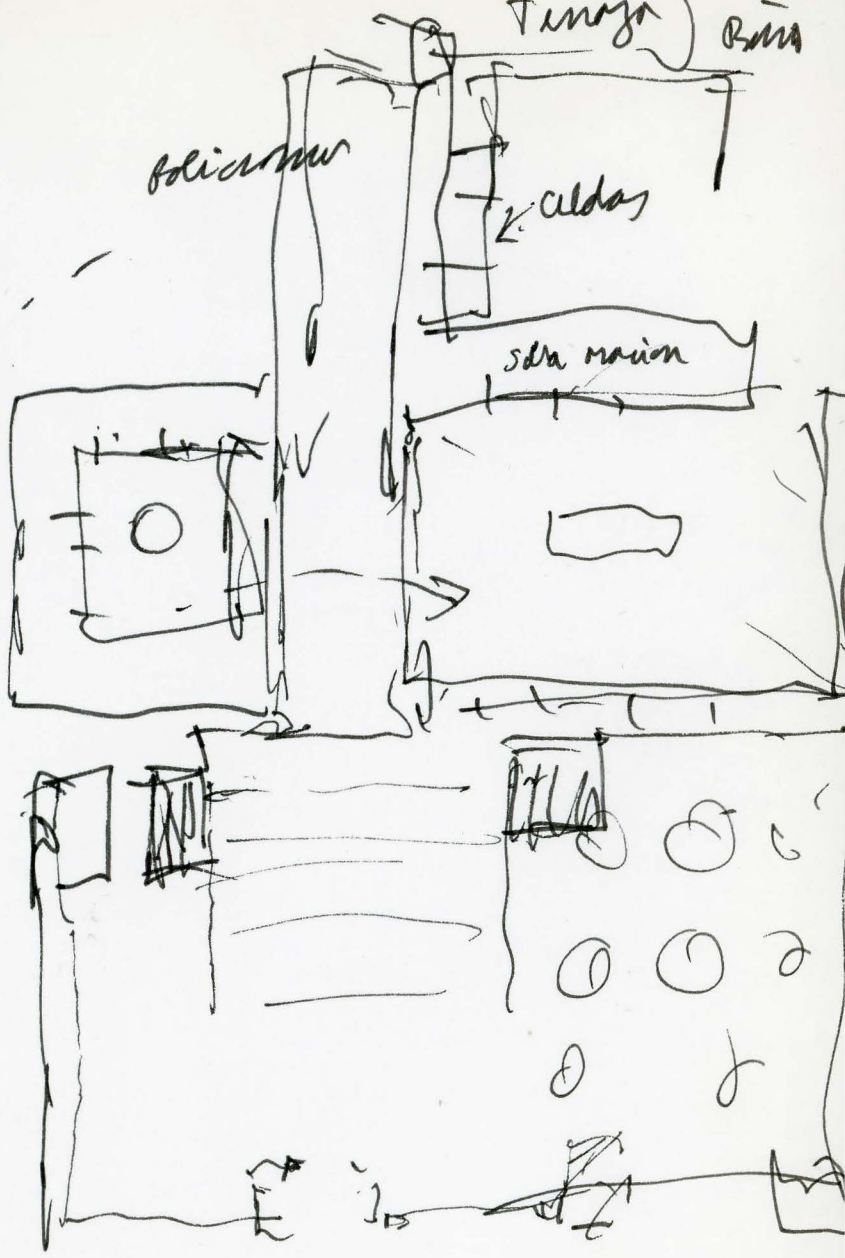
Las cornisas se continúan desfogadas
sobre las lardas que frangorean las
escaleras, insistiendo la cornisa a la scale

puerto negro



foliarium

Tinaja Boma



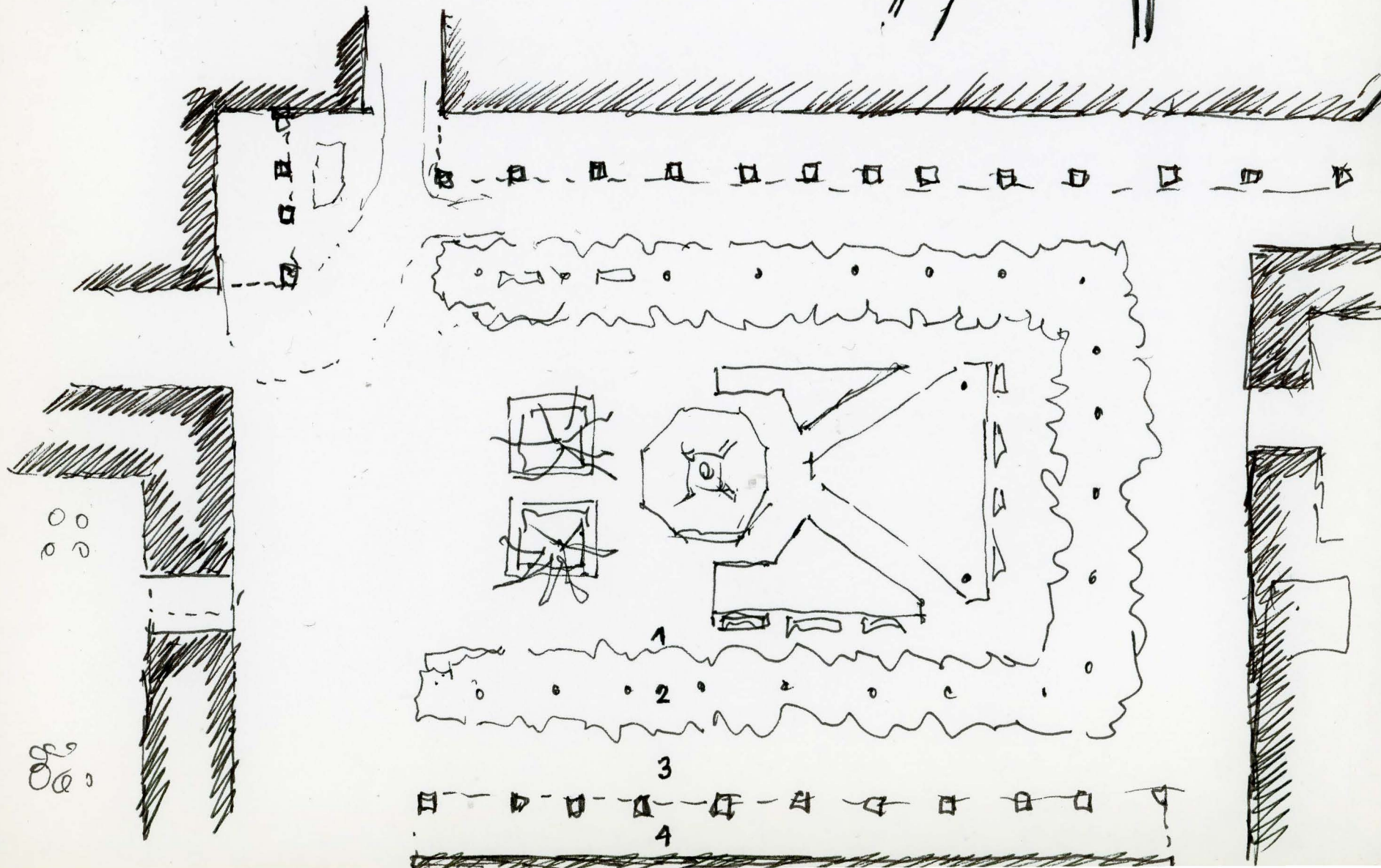
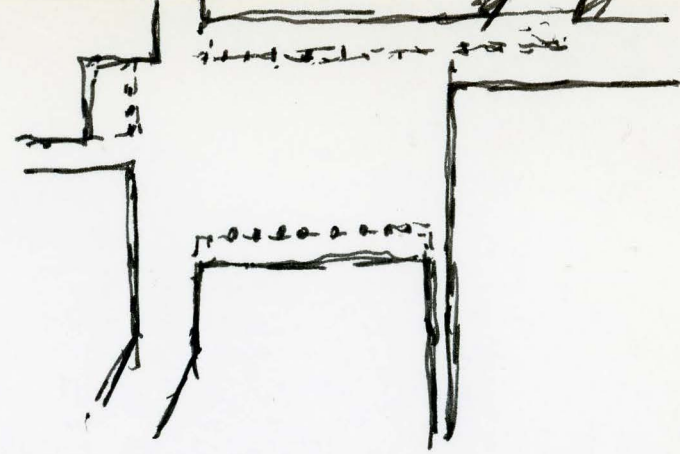
SAN AGUSTIN ACOLMAN S. XVI
1er templo en América?

el plano está confundido!

Laurel de la India = Ficus Benjamina
Plaza de Quere taro

Apuntes de sombra

- 1 es la zona junto a los jardines
- 2 el porticado de laureles
- 3 la terraza entre laureles y la anoda
- 4 la arcada de los edificios



gg
000



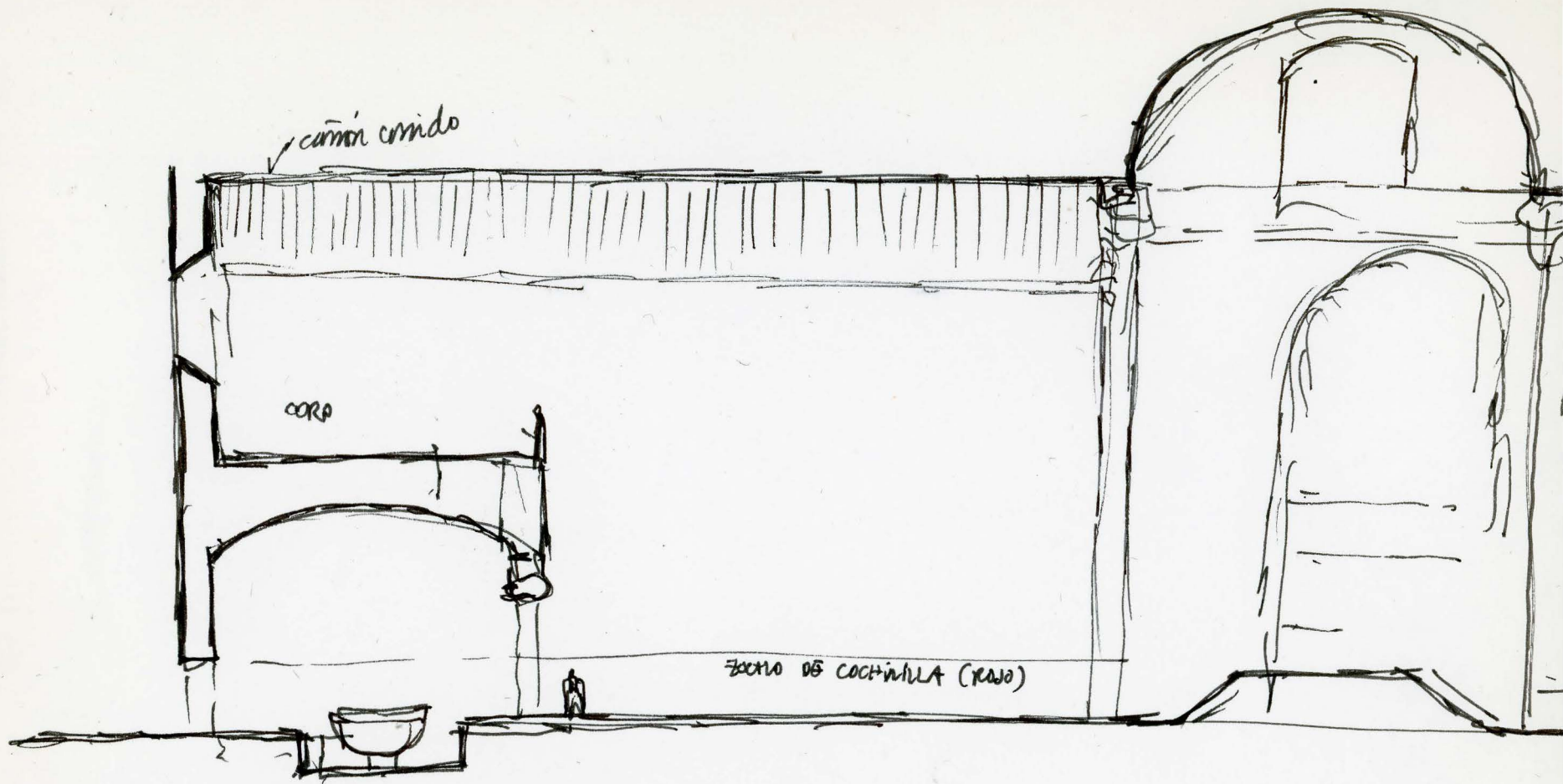
La Plaza de Querétaro desde el Palacio de Gobierno



el mirador frente al costado del palacio de gobierno (+ capilla negra vieja)

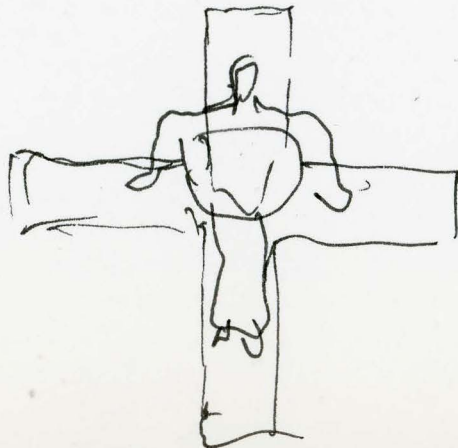


El Acueducto de Querétaro



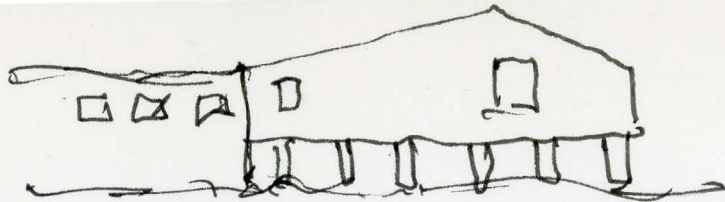
CORTE IGLESIA CATEDRAL
CUERNAVACA

COCHINTILLA



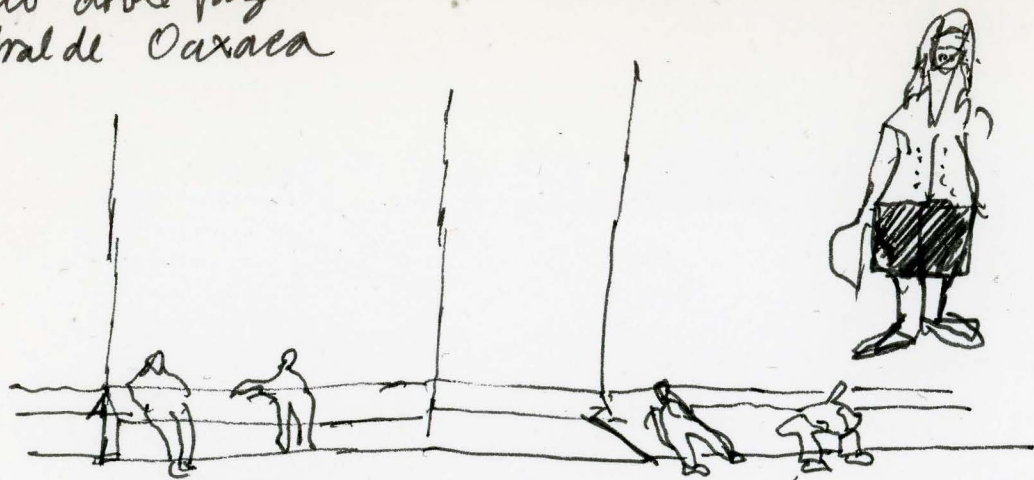
sigue →

capillas puzas.
exteriores para recibir a
los indios.
¿Paredes o parrandas?



casa popular

Zocalo doble faz
Catedral de Oaxaca



1. El zocalo de la Catedral de Oaxaca
ante las distintas posiciones de cuerpo
de mexicanos

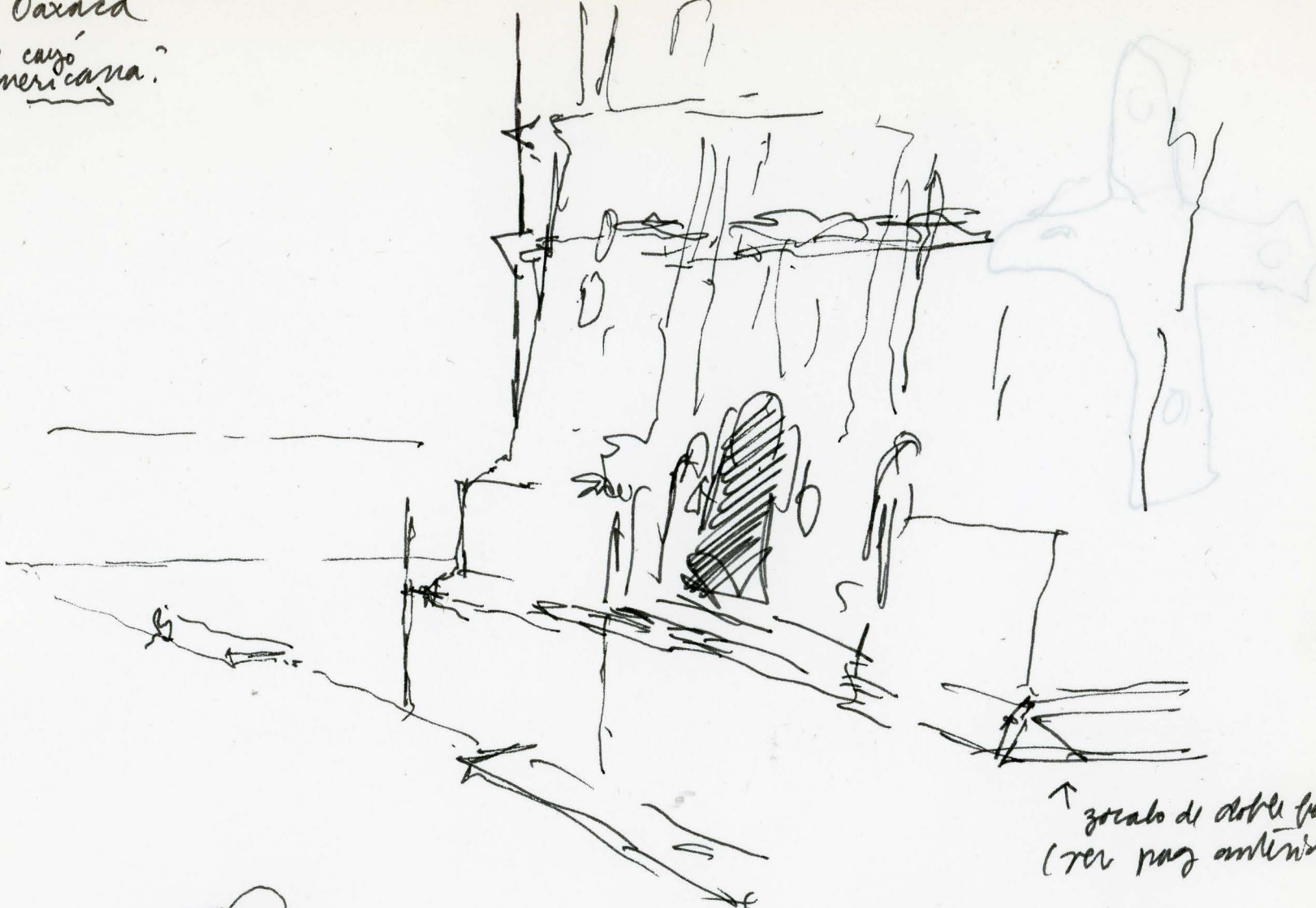


2. Siendo en el aeropuerto de
Miami habia visto tantos cuerpos
y otros diferentes.

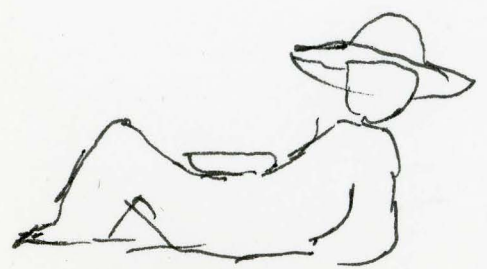


3. La comida mexicana florida
comienza armoniosamente devorada y termina
en una manera imposible de
ordenar...

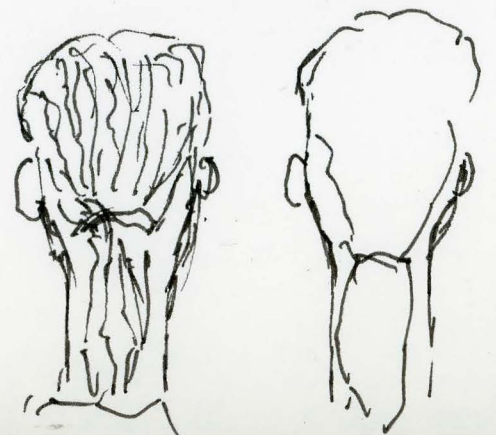
Catedral de Oaxaca
el dibujo se me cayó
influencia americana.



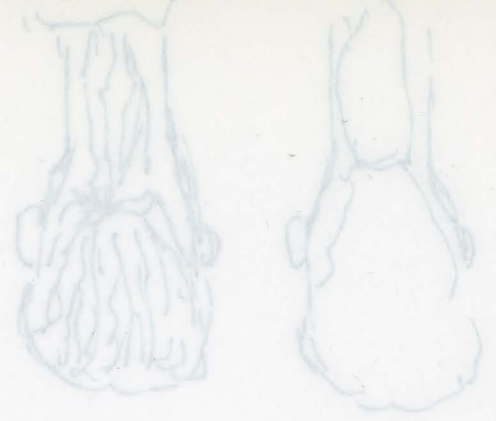
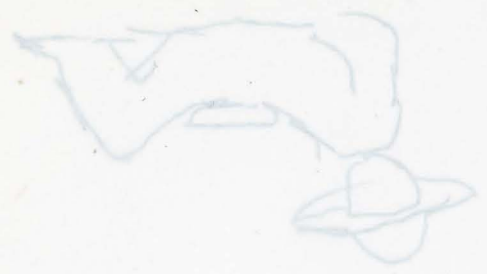
↑ zocalo de doble faz
(ver pag anterior)



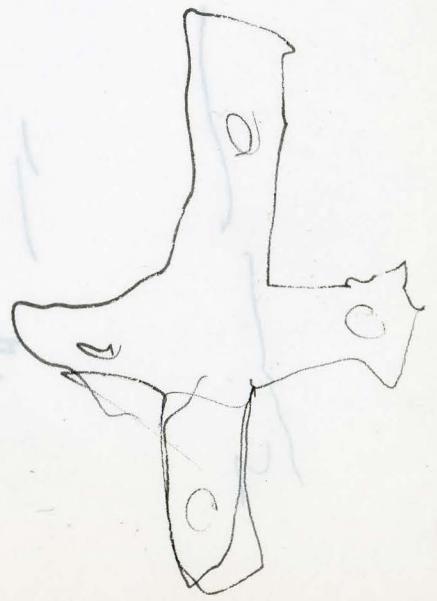
CHAC-MOOL
con sombrero
es
un mexicano



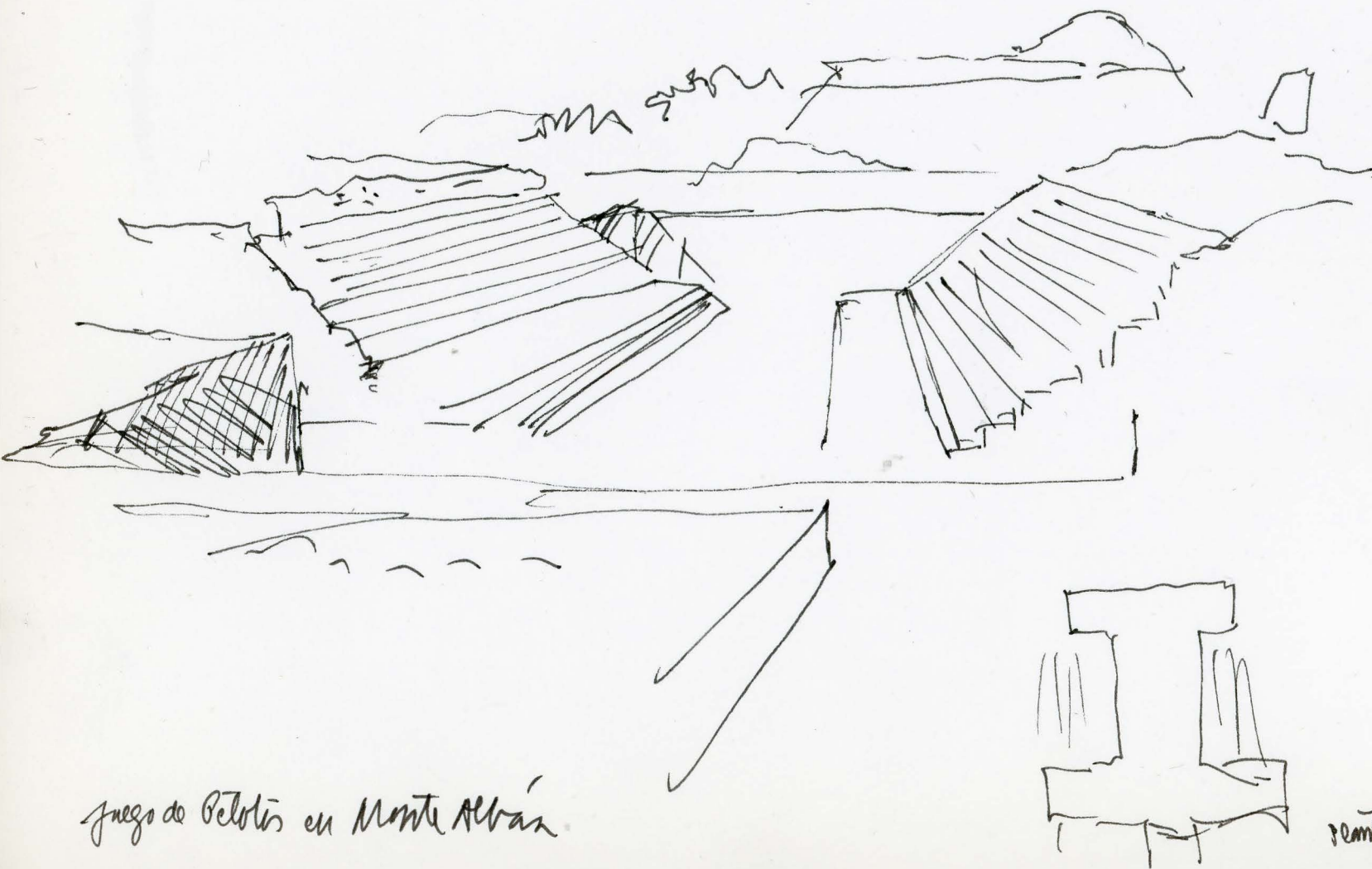
100M-3474
CHRG-WOOL
on
9/11/12 M3474



← This hand sample
may differ in shape or color

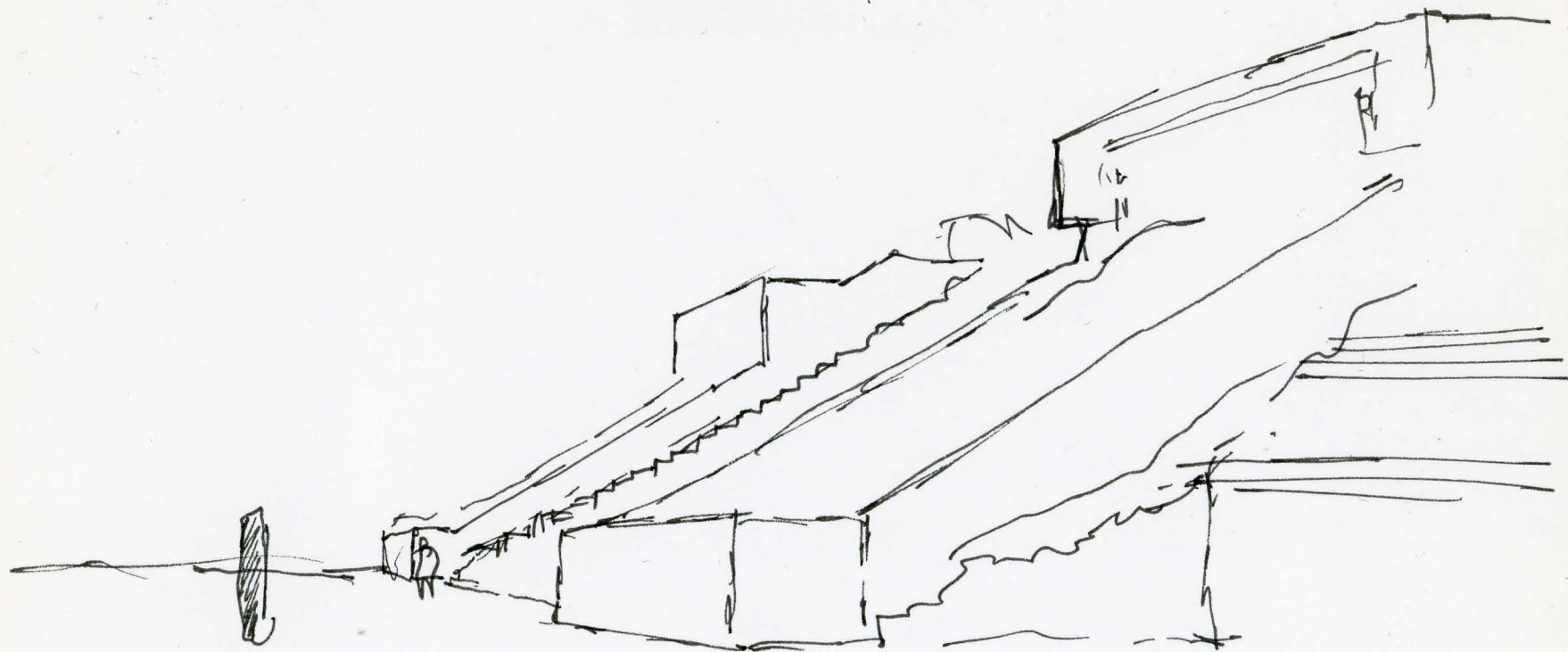


Checked at 10/11/12
and sent to 10/11/12
checked at 10/11/12



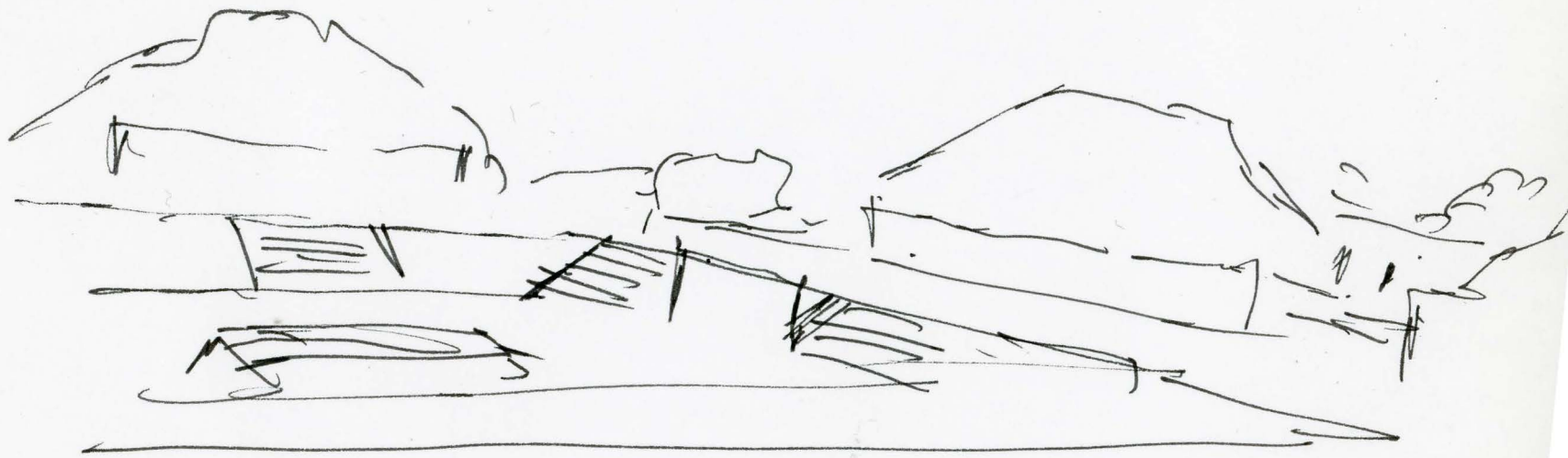
Juego de Petolín en Monte Albán

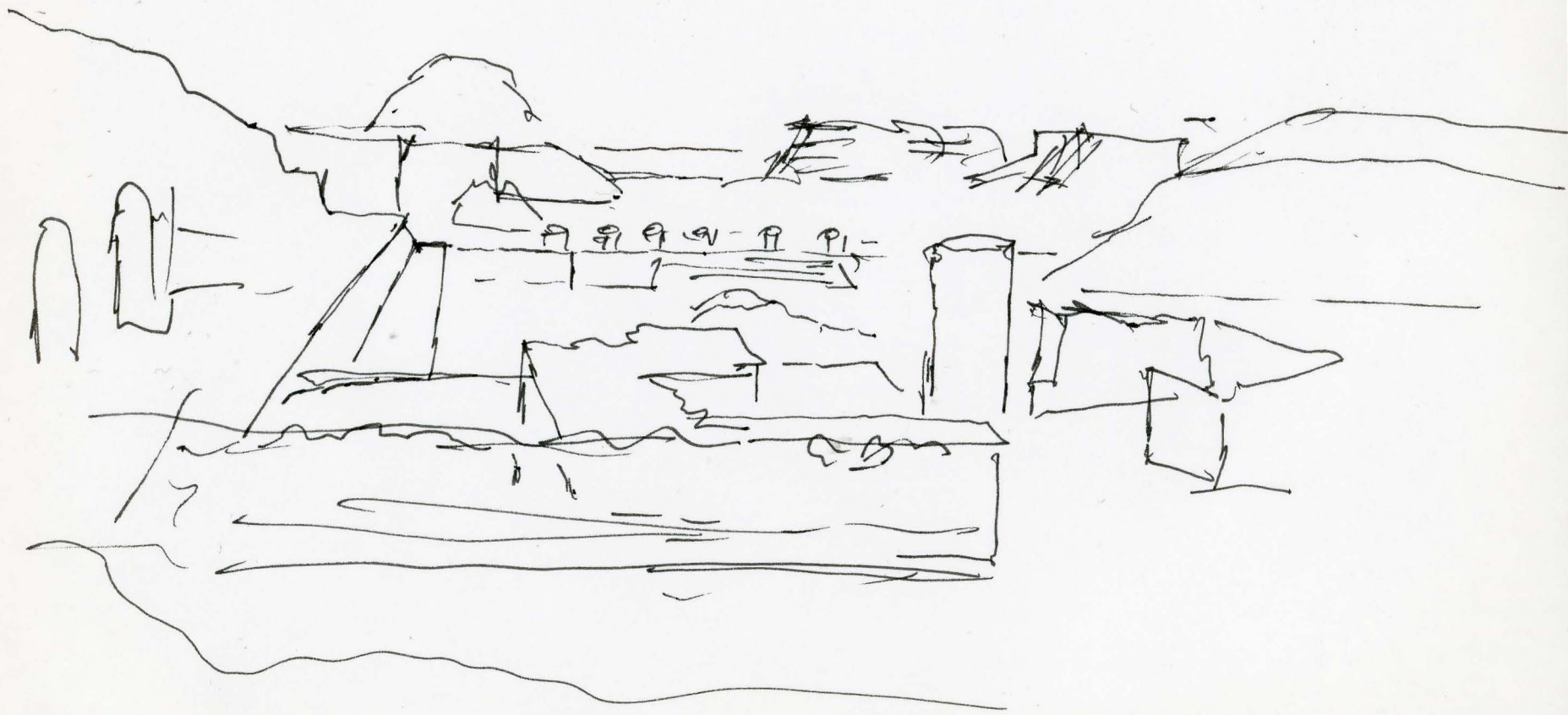
penita

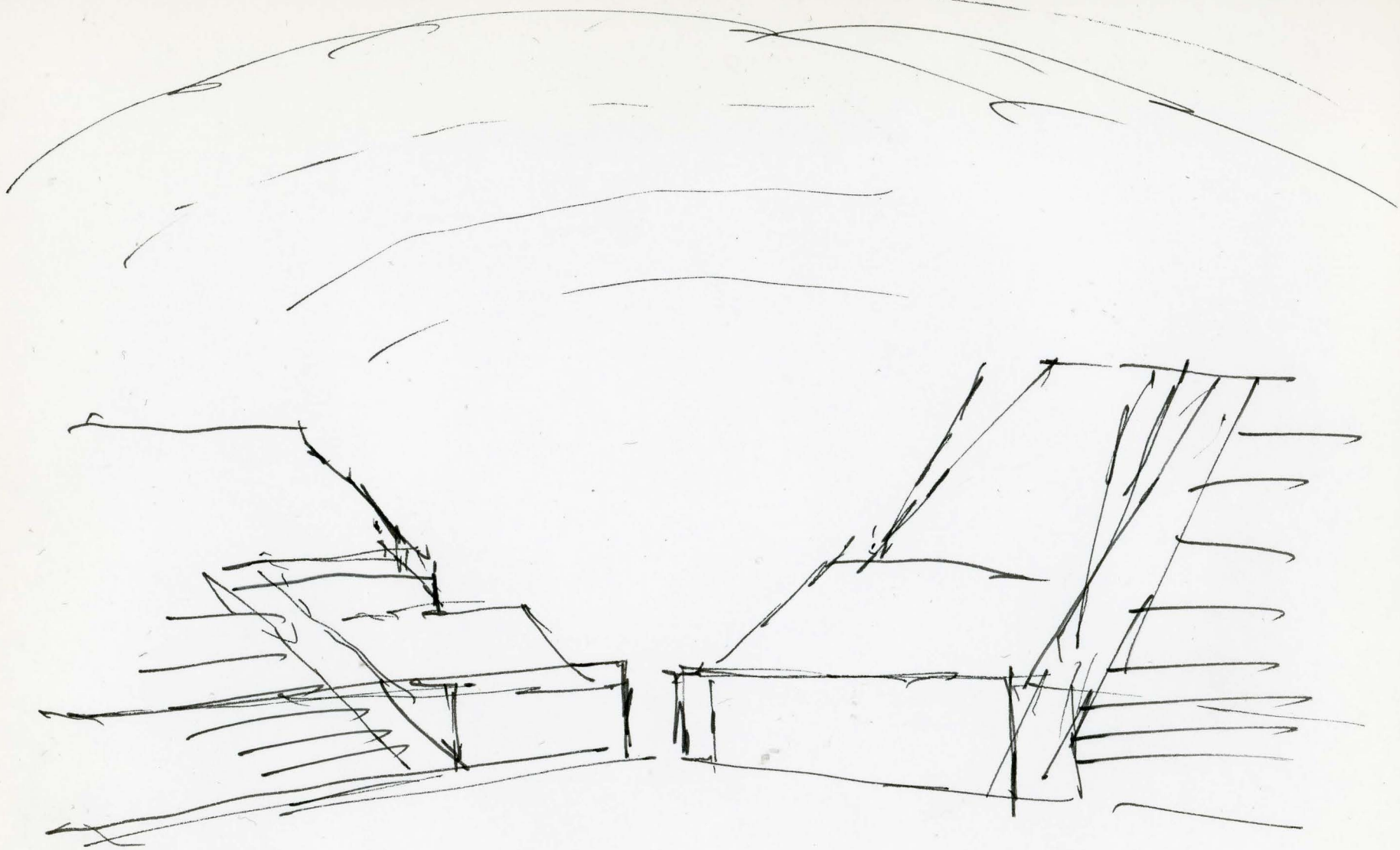


Monte Alban

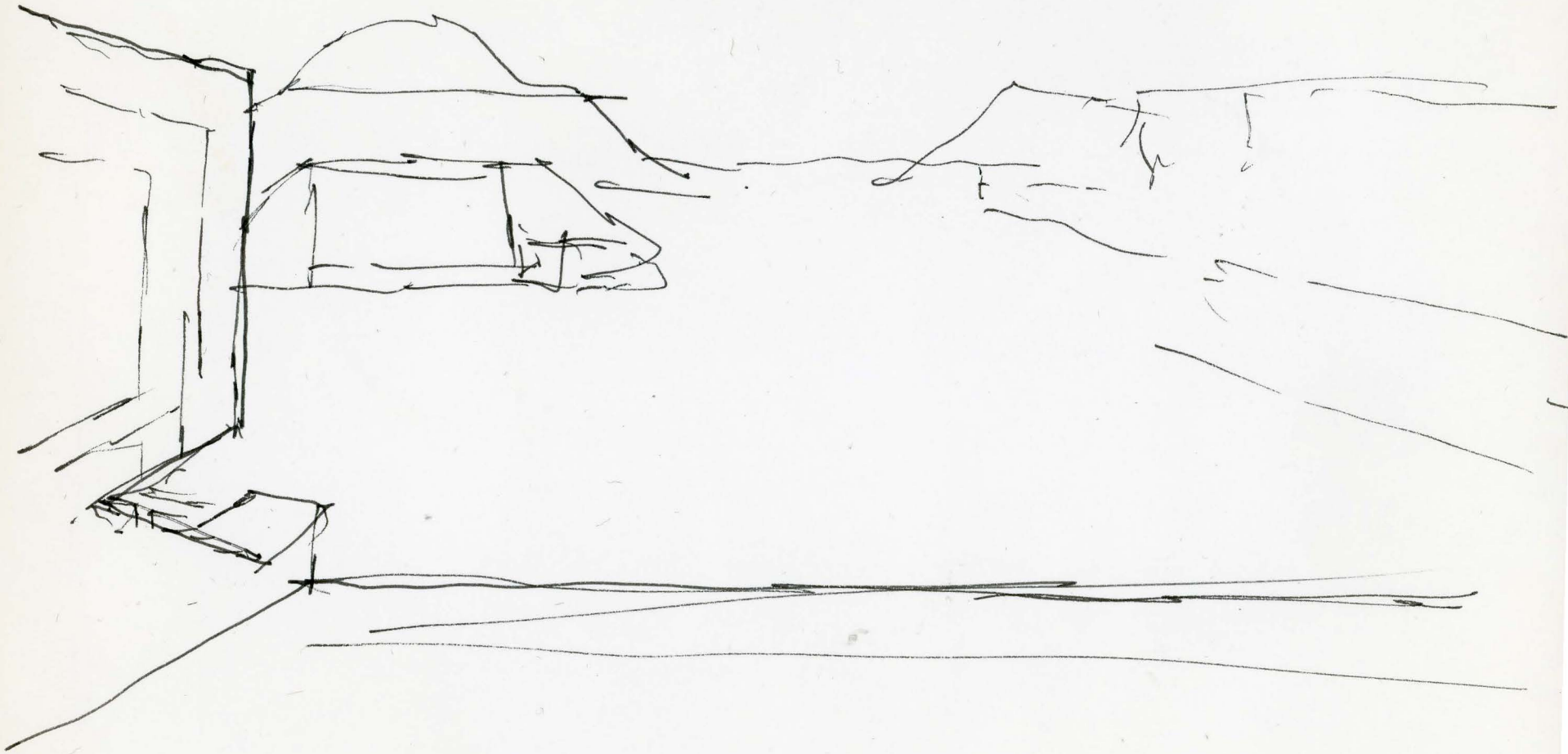
Los Zocalos de Monte Alban hacen la transición entre la tierra y el cielo

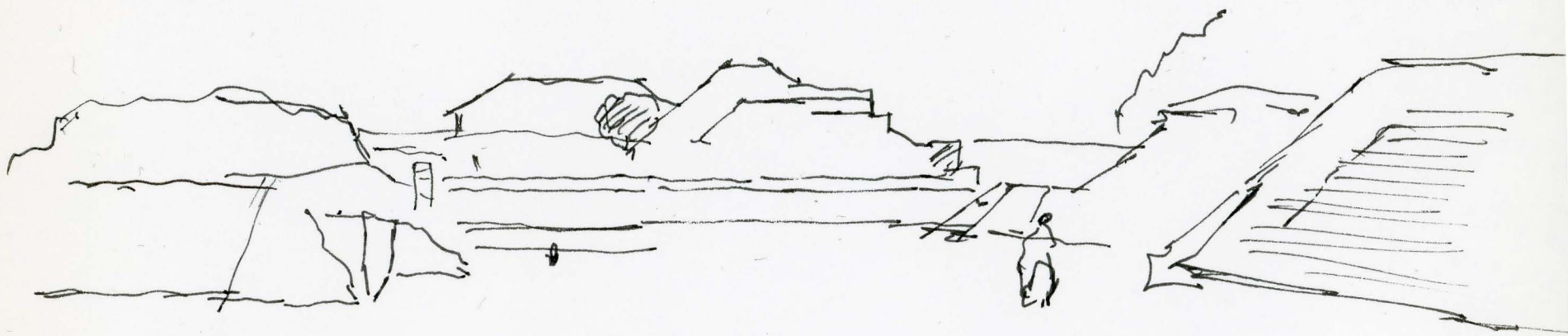






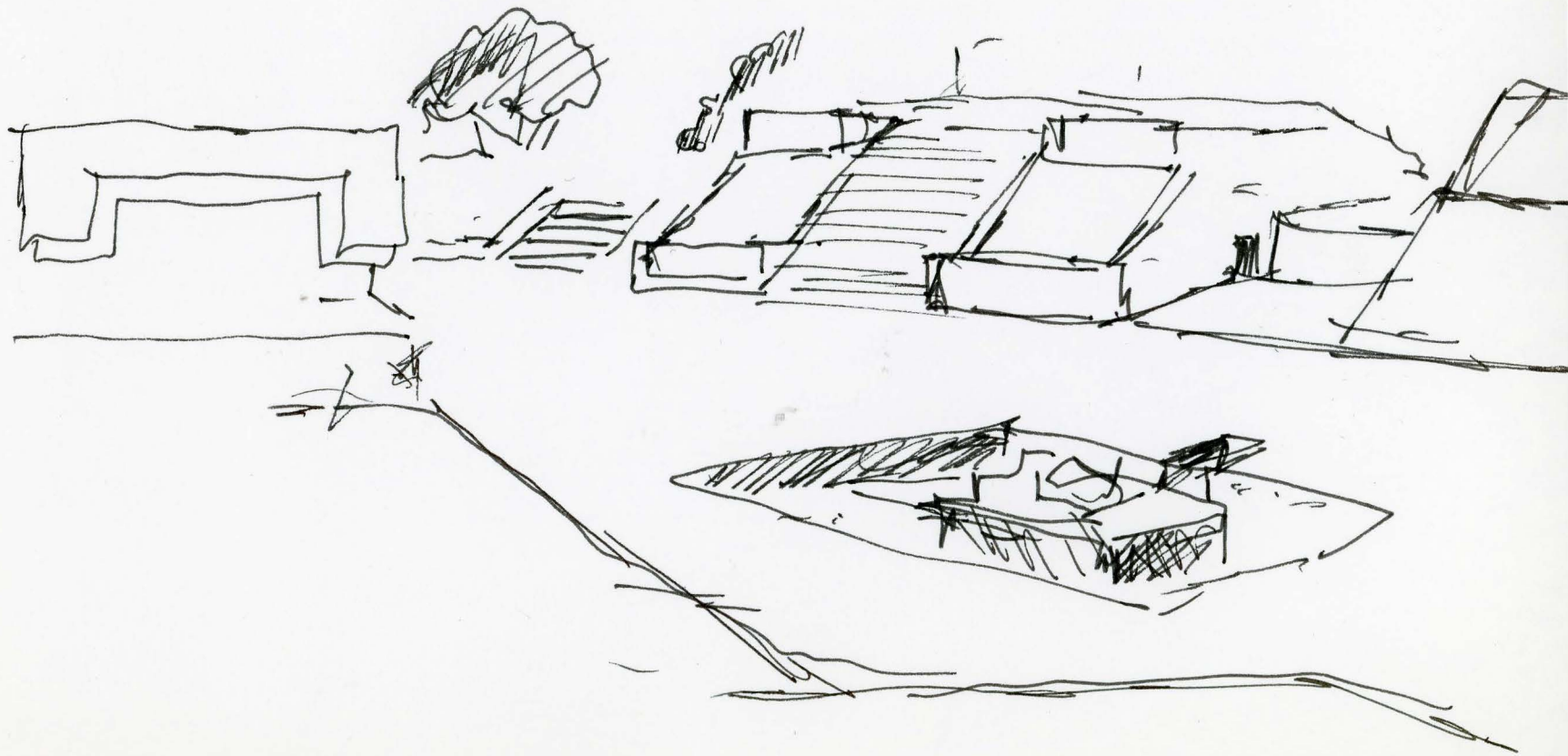
Monte Albán :
cuando la arquitectura no es forma sino ocupación
cierra la tierra y abre el cielo : una geometría simple y
compleja a la vez



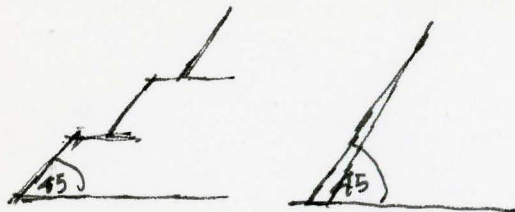


el edificio
central divide el espacio
de la gran plaza en dos plazas de la justa proporción

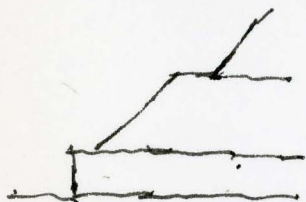




desde el cuerpo central hacia la "fossa"?



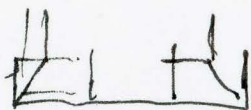
El retranqueo establece una relación más armónica
entre la tierra y el cielo



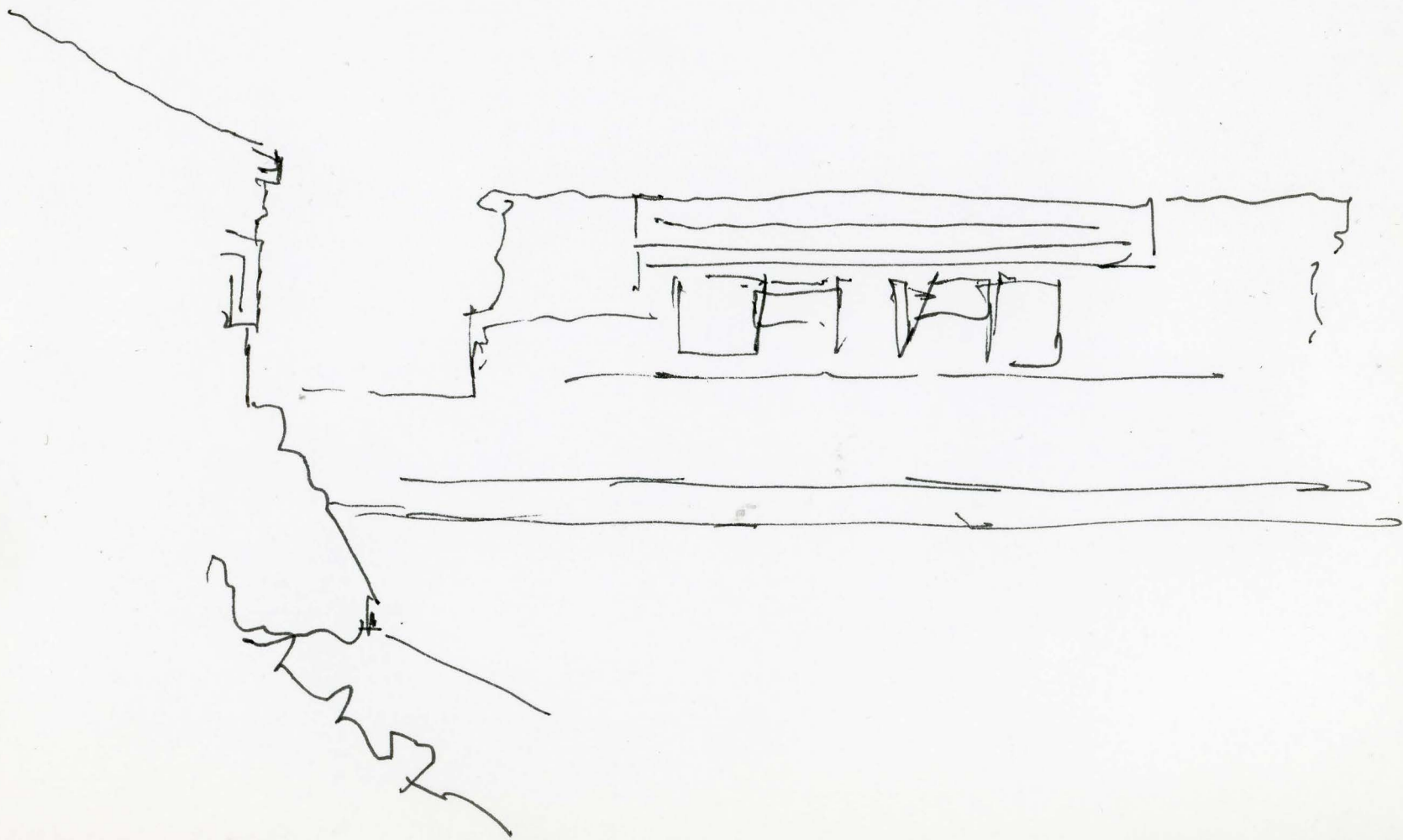
En monte Alban la construcción del suelo habitado (plaza)
está dado por el zócalo pero...

en ambas sitios Teotihuacán y Monte Albán
las posiciones de las pirámides
mas con otras forman un espacio

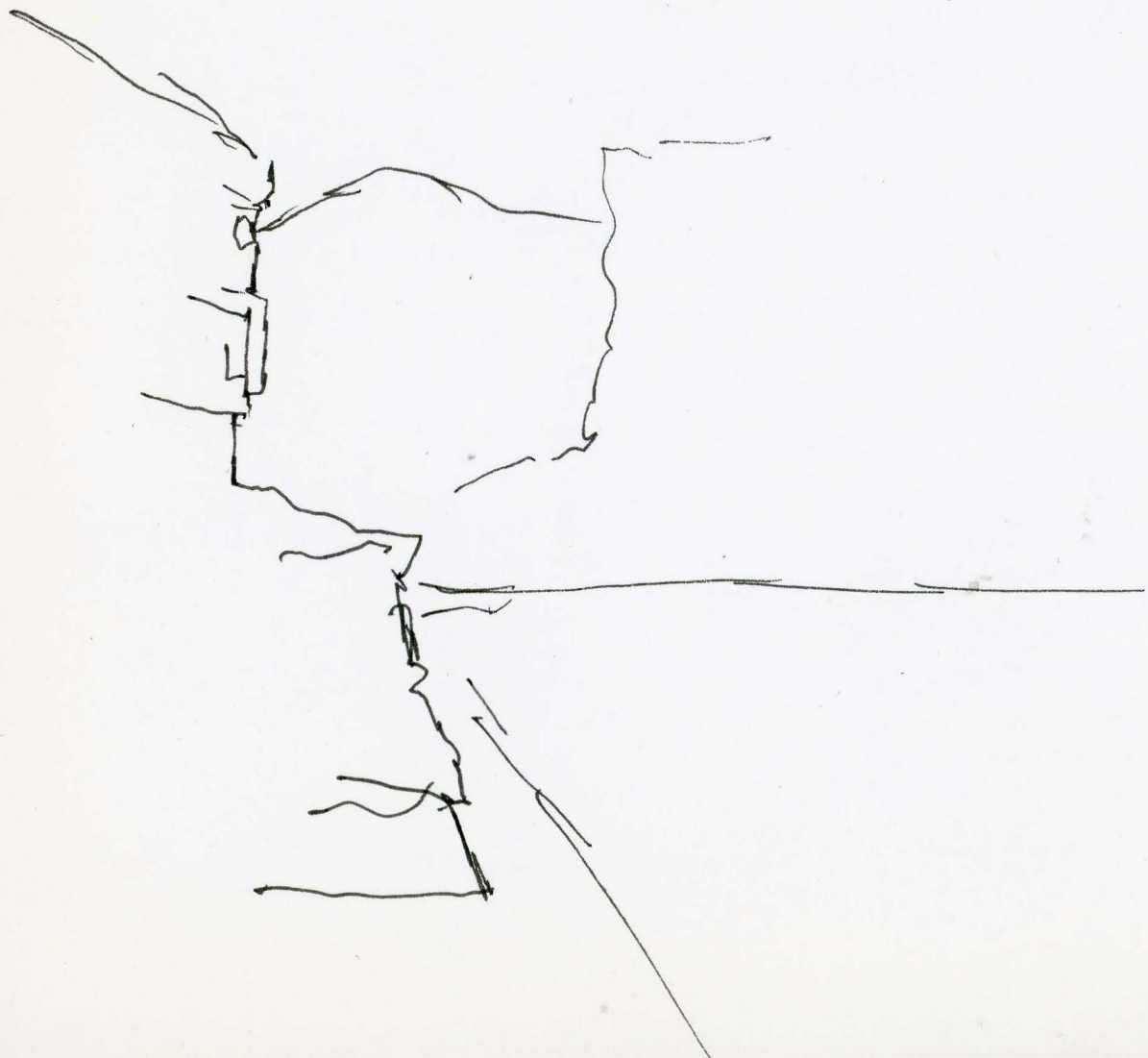
terrestre y aereo
humano y divino



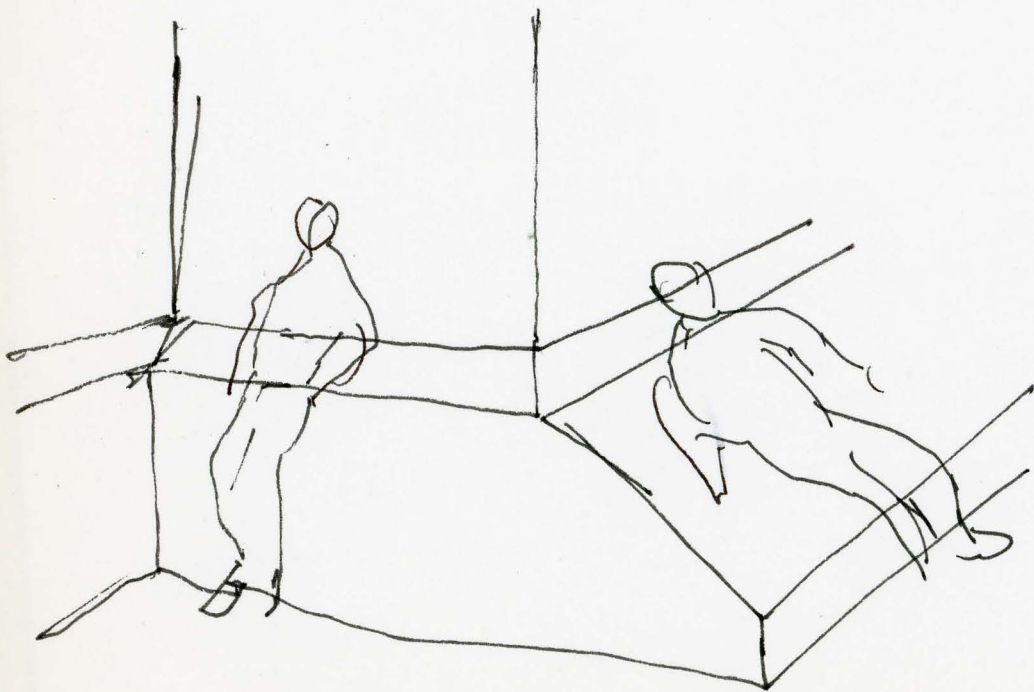
en monte Albán todo esto
está reforzado por el patio - templo - adoratorio
1 2 3

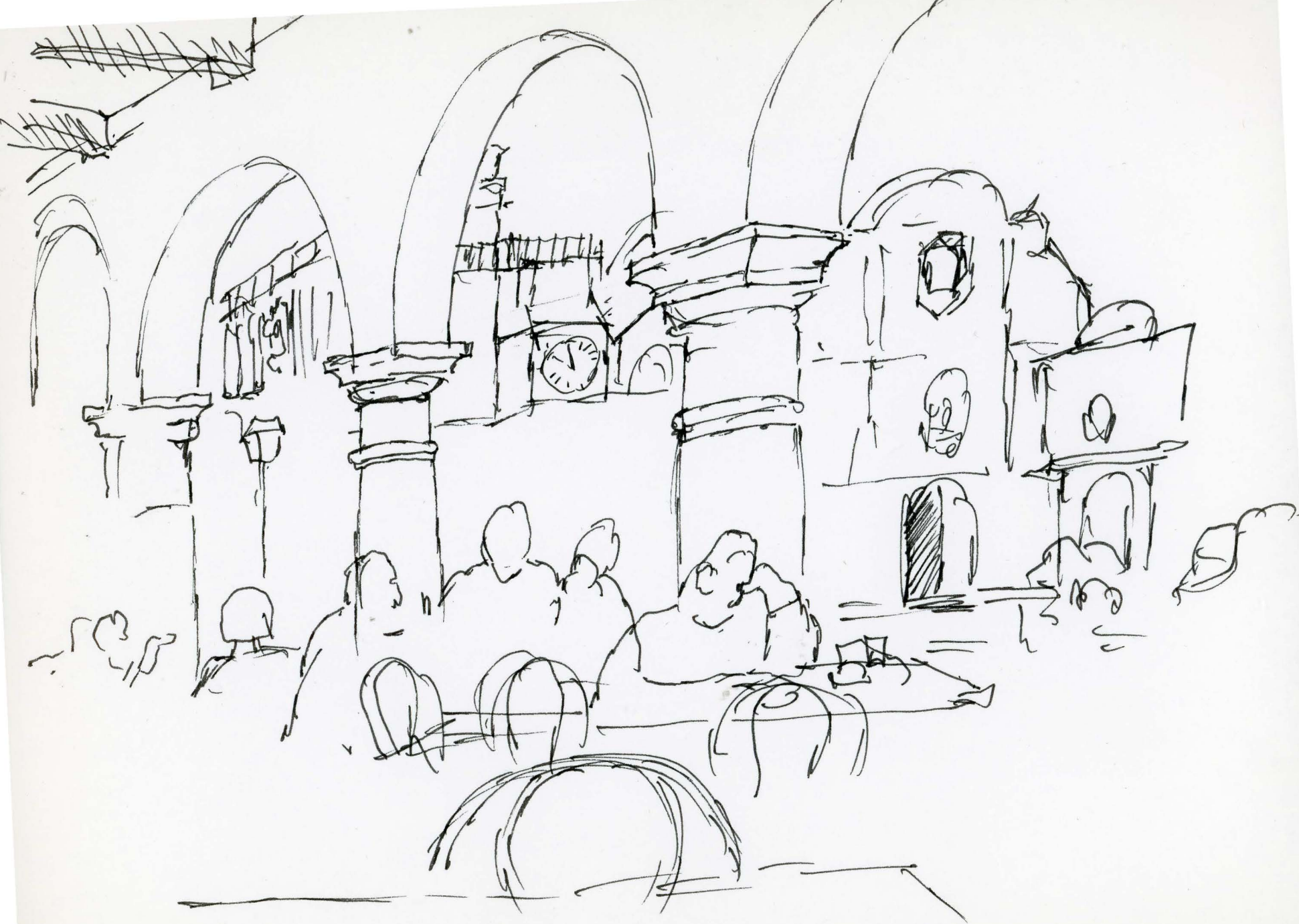


En mitla desaparece
el sentido di n m : la mirami A

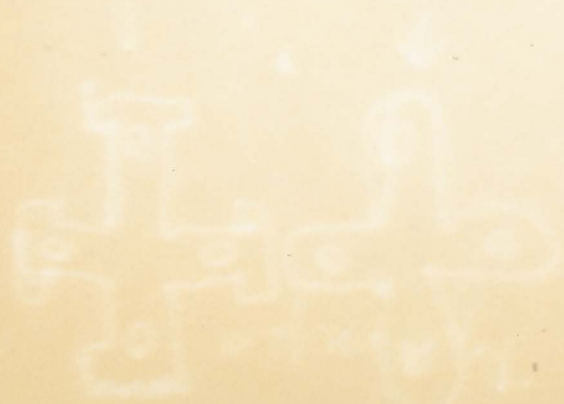
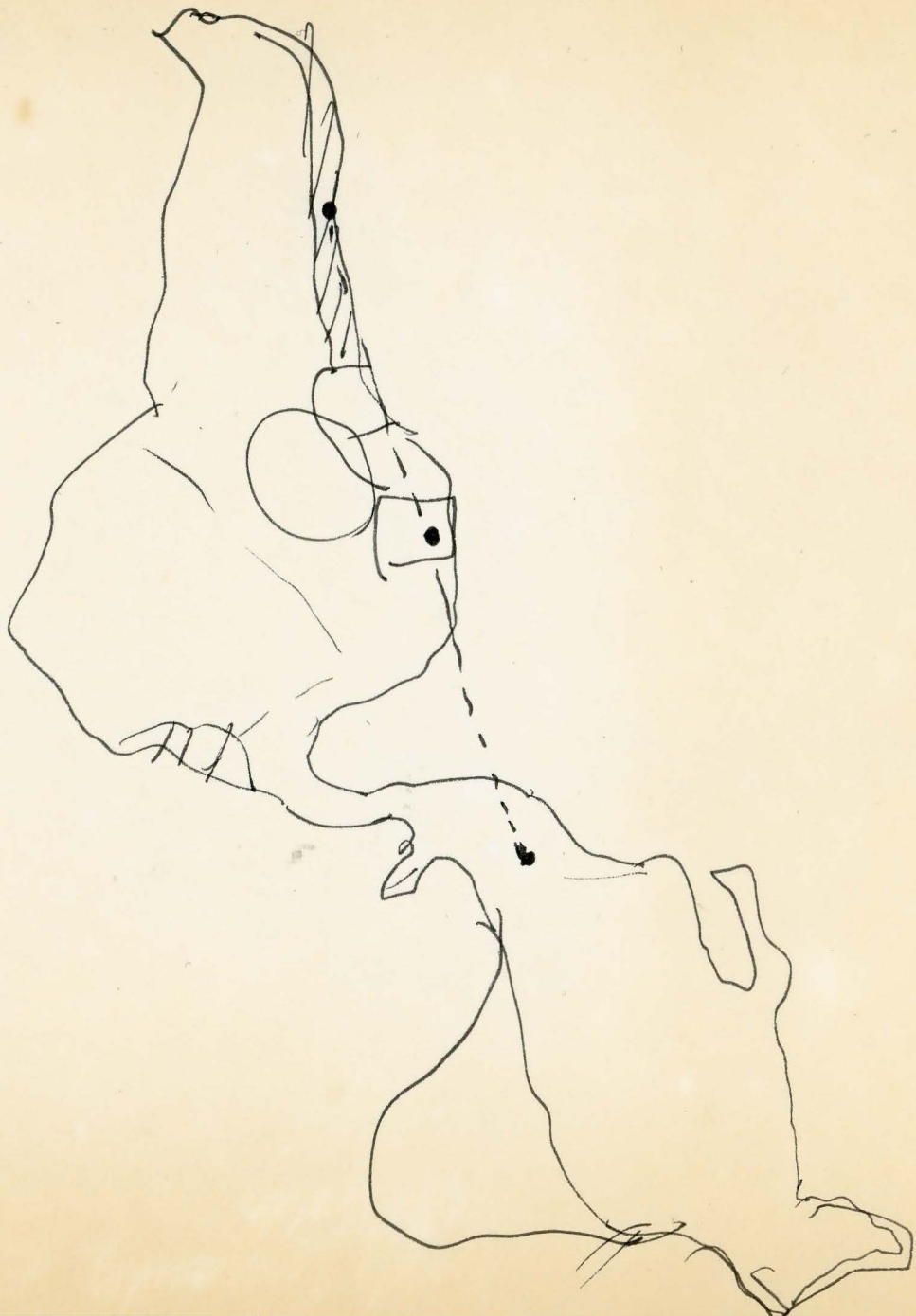


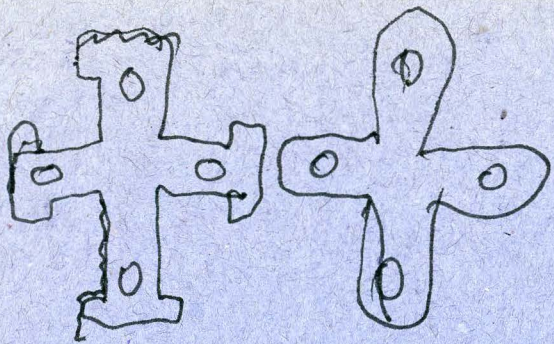
ZOCANO CATEDRAL DE OAXACA.





Bajo los portales del Zócalo de Oaxaca





7/11/25/4/5/13/

14

Vicente Fernandez & Fzornpa.
Janisolis