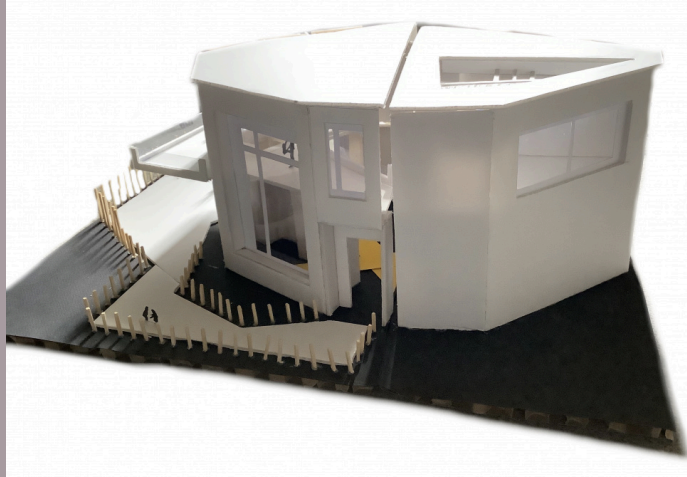
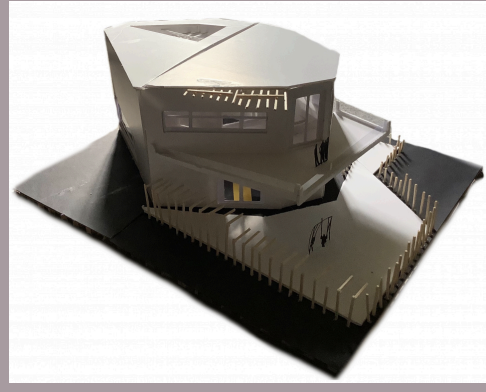
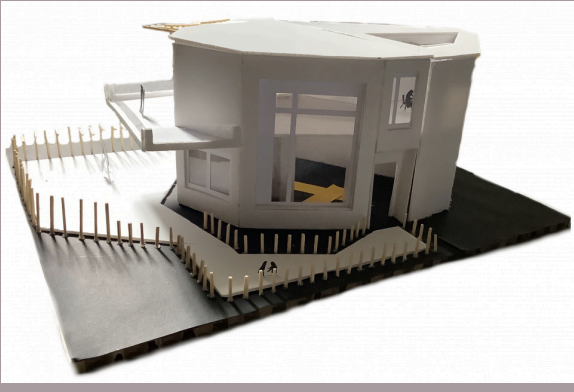


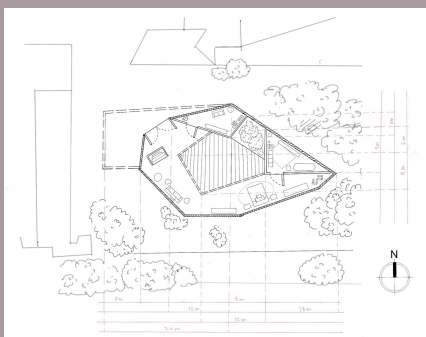
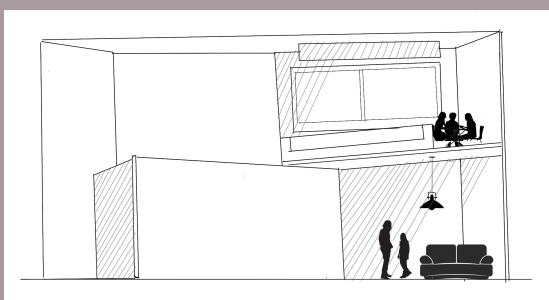
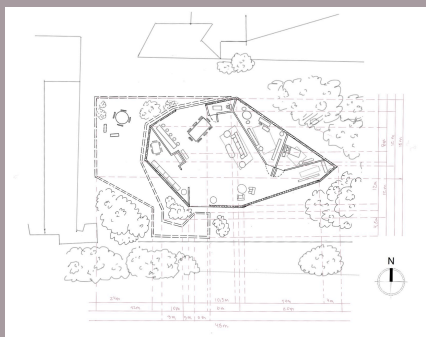
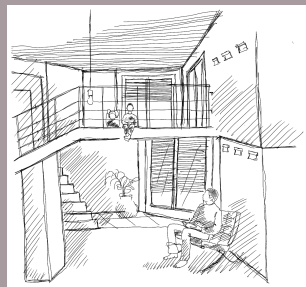
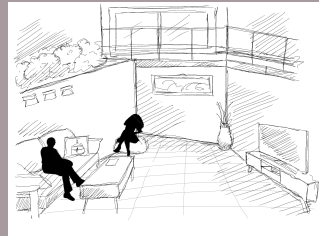
# [ ANGOSTURAS RESGUARDANTES ]

- maqueta del proyecto -



La construcción espacial del proyecto busca acoger aquellos elementos que diferencian los espacios unos con los otros de acuerdo a las condiciones que proporcionan, creando, de esta forma, distintas maneras de dar lugar al habitar al contenerse, dentro de la extensión, diferentes tipos de actos desplegados. Al mismo tiempo, la luz, entrando de manera ortogonal por el tragaluz, dispersándose por las estrecheces del segundo piso y generando un manto luminoso sobre el primer piso gracias a la apertura del medio, acentuando esta propiedad dinámica del espacio al existir luces y penumbras variadas que aportan con cada particularidad del interior.

- croquis habitados -



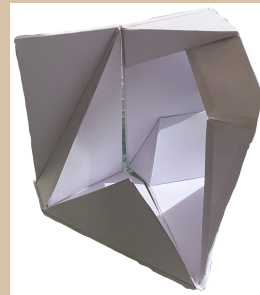
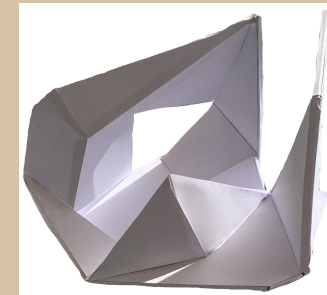
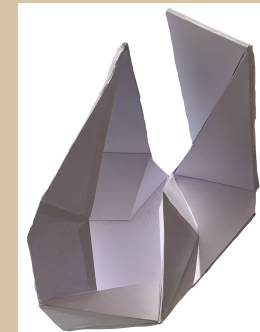
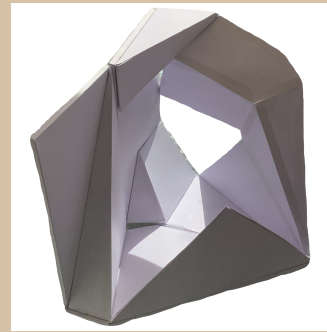
- planos y cortes -

Acto: contención del habitar en las condicionantes de la amplitud espacial.

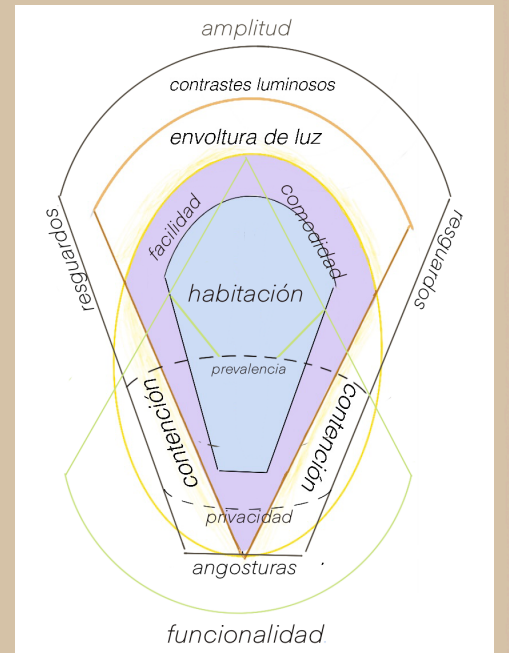
Luz cotidiana: destellos divisores en la contención de su moldeabilidad.

Luz superlativa: brillos ortogonales en contraste con el manto de penumbra predispuesto.

- cubo de dos luces -



## [ TEORÍA ]



A través de los dobleces del espesor que compone el interior del cubo, la luz ingresa por la apertura y se divide entre las grietas, al mismo tiempo proyectándose y generando penumbras en contrastes con las luminosidades que, al envolver cada uno de los espacios, los condiciona de maneras distintas y los distingue entre la totalidad del interior. De esta forma, la luz se vuelve una herramienta para dividir la extensión en fracciones espaciales que cuentan con diferentes propiedades y, por lo tanto, nuevas formas de acoger a los actos que acontecen.



Las mesas, incluso presentando muchas características similares entre ellas, se diferencian al momento de resguardar distintos tipos de acto que les distinguen unas a otras. Por ejemplo, los distintos números de personas por cada mesa; aquellos actuares "además del comer" específicos por cada mesa, cómo está ordenada en comparación de las demás, y otros factores que terminan por dividir esta "igualdad" inicial de propiedades.

Otra de las variables capaces de diferenciar cada mesa es el lugar en el que se encuentran situadas. Como en este caso que, en comparación al anterior, están situadas en el interior del restaurante en lugar de la calle. Otorgándole a estas mesas, por ejemplo, un nuevo sentido del resguardo y la intimidad.

- croquis conductentes -



Entre otras variables, también puede considerarse la presencia de sombrillas, que encierra cada espacio en las sombras que generan y a través de esta misma luz, la amplitud consigue una división cómoda cuando se trata de acoger actos variados.

Los grupos de personas son los que terminan por delimitar cada espacio con ciertas particularidades que les separan de un total. Al llevarse a cabo el habitar, es que la extensión es notoriamente separada en más de un lugar.

## [ UBICACIÓN ]



El proyecto es ubicado en 9 norte con 2 poniente 376. Al ser este sector caracterizado por crear interiores a través de las distintas estrecheces de las calles cruzadas y callejones, arboles al rededor y junto a ellas, sectores contenidos en la abertura de la amplitud, se encuentra este dinamismo espacial en cuanto a componentes que desarrolla el sentido del proyecto: dividir espacios en distintos sectores de acuerdo a luces, penumbras y características para acoger un espectro de actos en un mismo lugar.

