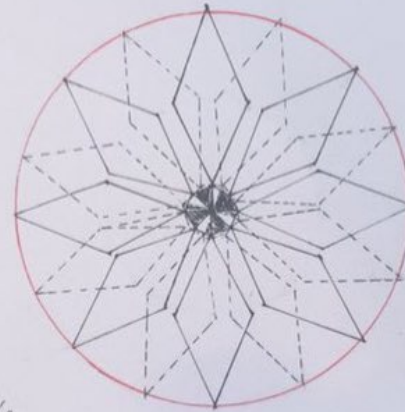


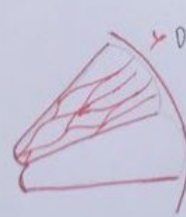
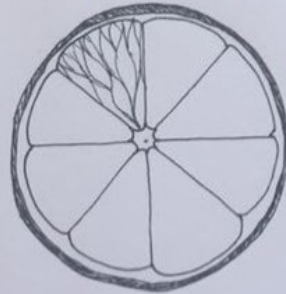
Estudio del limón



> Celosía

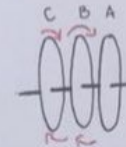


> "Para la forma de la Celosía me voy a centrar en el corte longitudinal del limón"



> De este corte abstraeré solo lo que está en rojo.
> Para ello trabajaré con geometría inscrita dentro de una circunferencia.

Discos



> Dejar A fijo y B-C que sean giratorios con el fin de regular la luz.

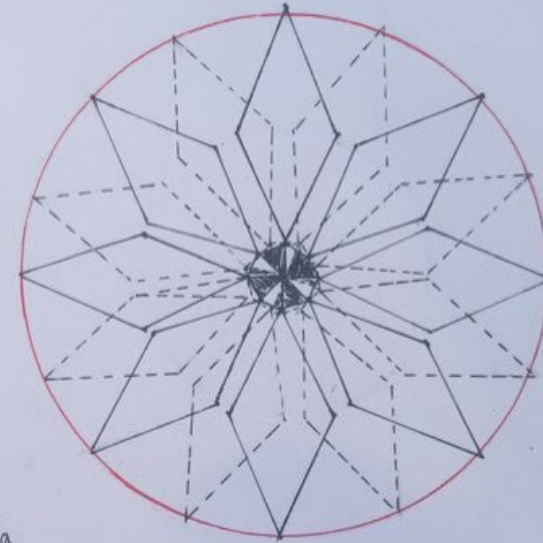


> En base de triángulos y rombos

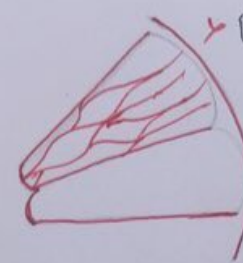
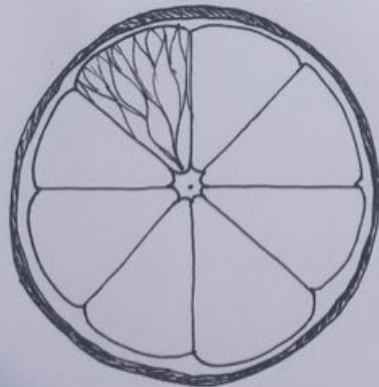
studio del limón



> Celosía



> "Para la forma de la Celosía me voy a centrar en el corte longitudinal del limón"

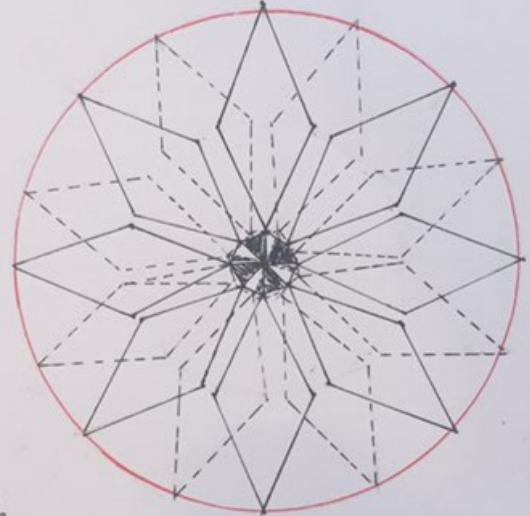


> De este corte abstraeré solo lo que está en rojo.

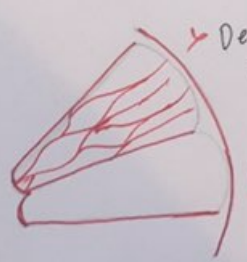
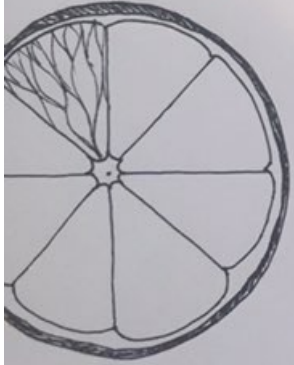
> Para ello trabajaré con geometría inscrita dentro de una circunferencia.



> Celosía



> "Para la forma de la Celosía me voy a centrar en el corte longitudinal del limón"



> De este corte abstraeré solo lo que está en rojo.

> Para ello trabajaré con geometría inscrita dentro de una circunferencia.

Discos



> Dejar A fijo y B-C que sean giratorios con el fin de regular la luz.



> En base de triángulos y rombos

la
Closia

