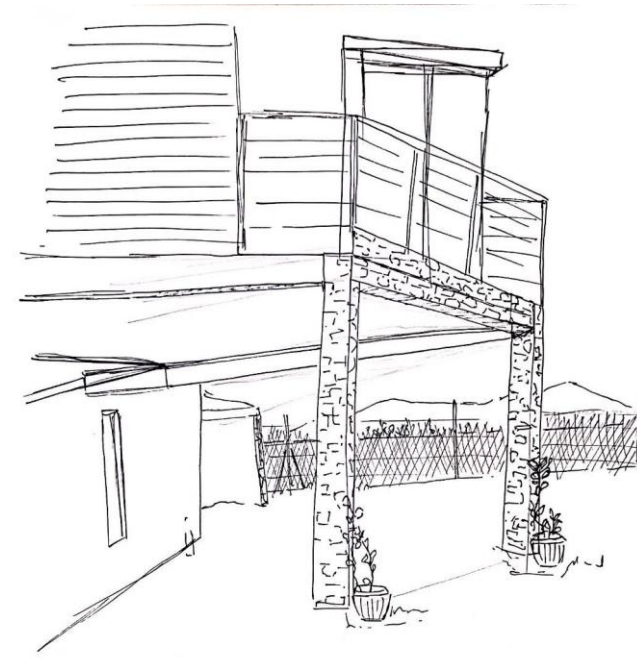
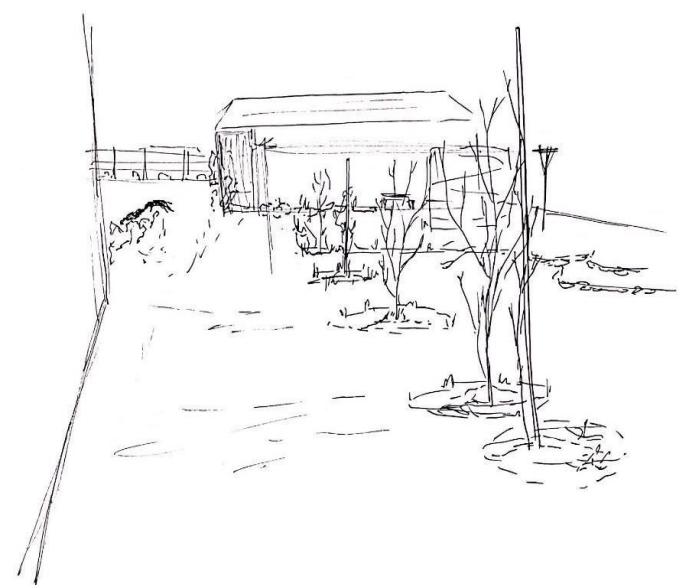
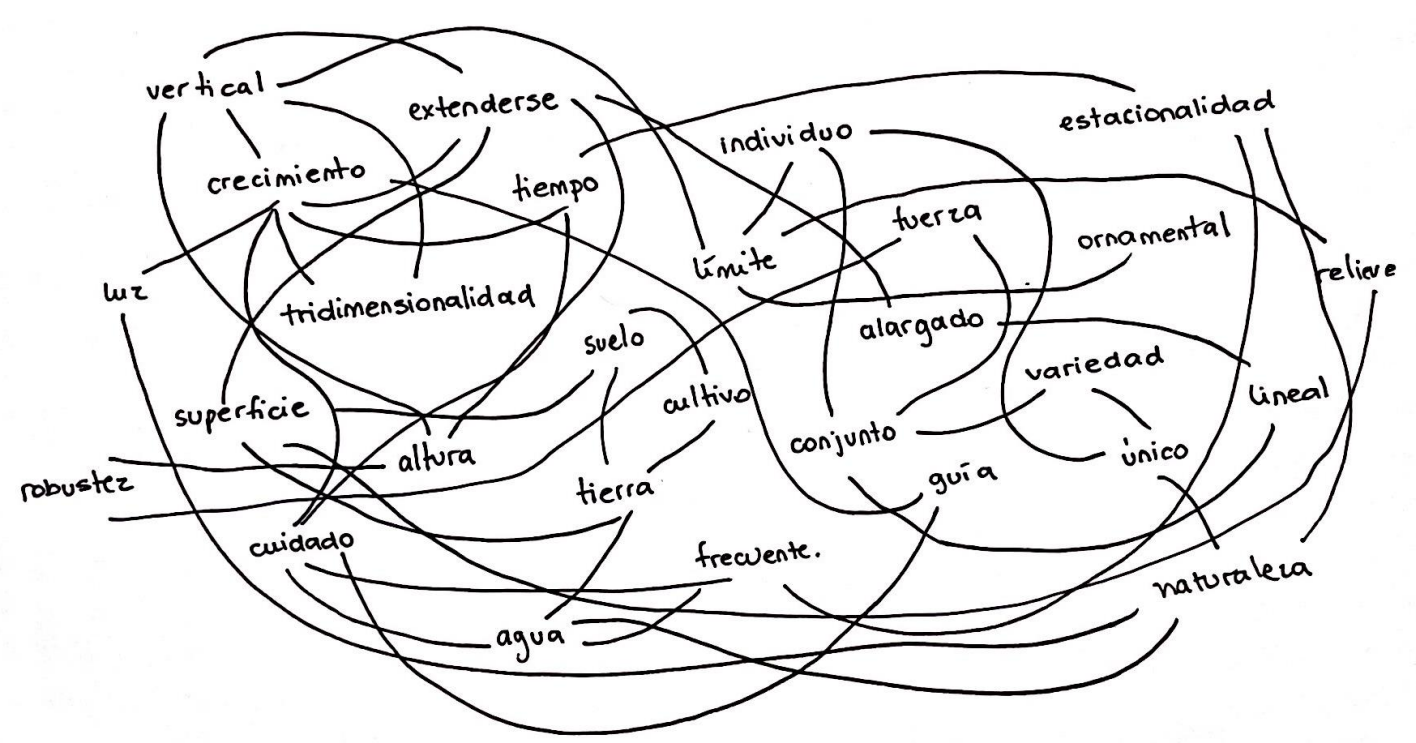
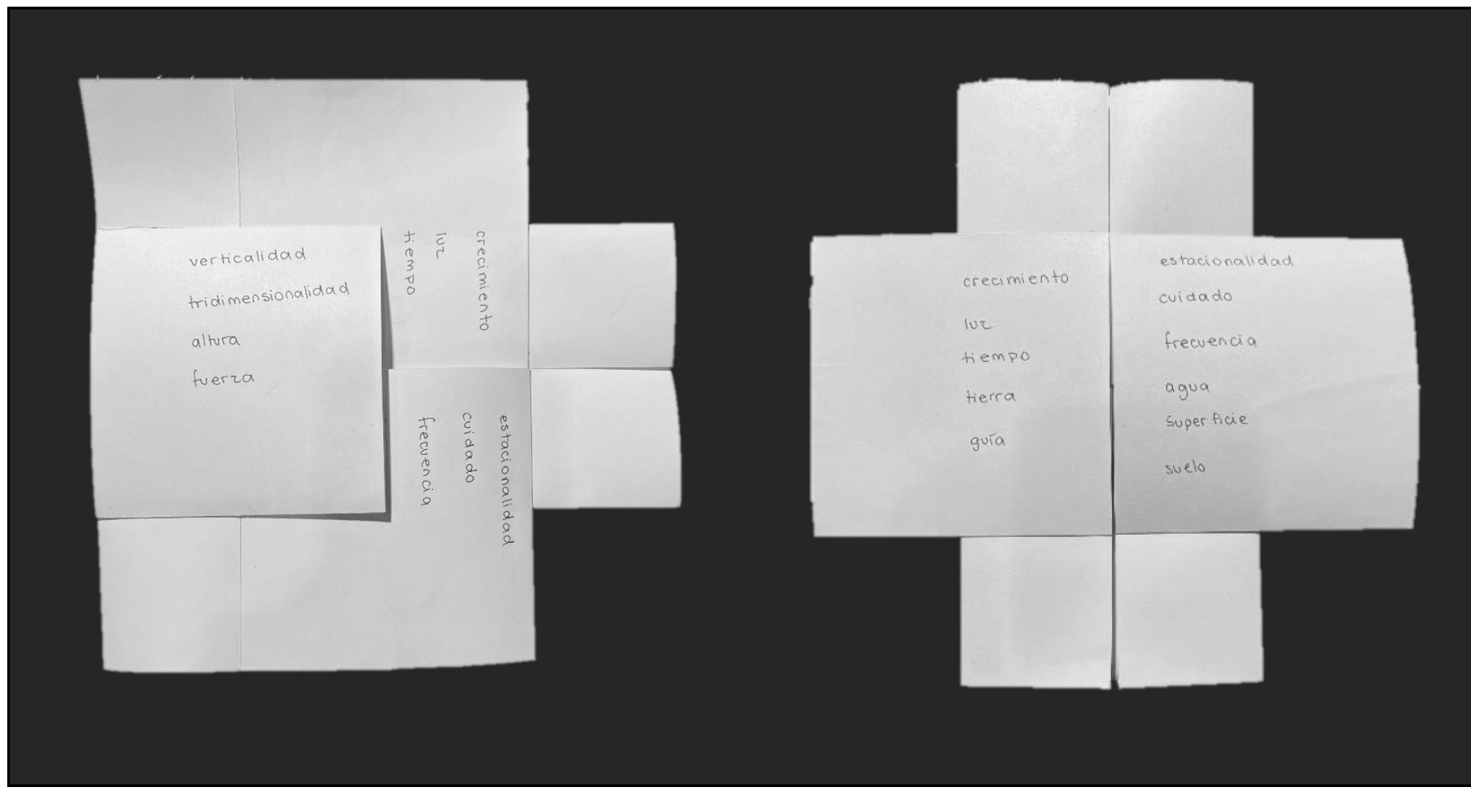


ACTO: GUIAR EN EL CRECIMIENTO PARA COHABITAR



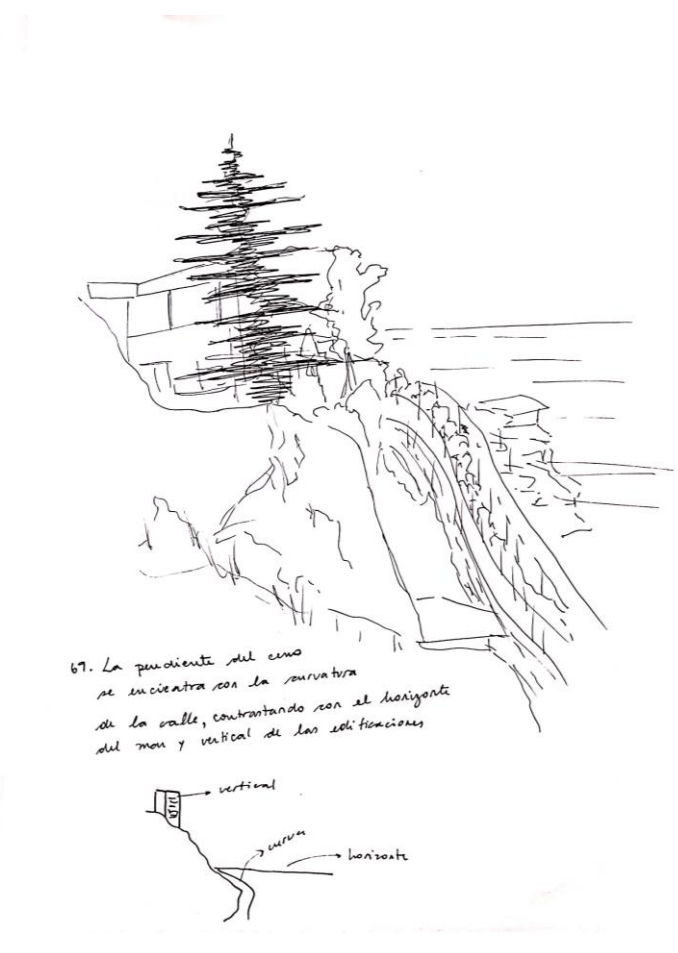
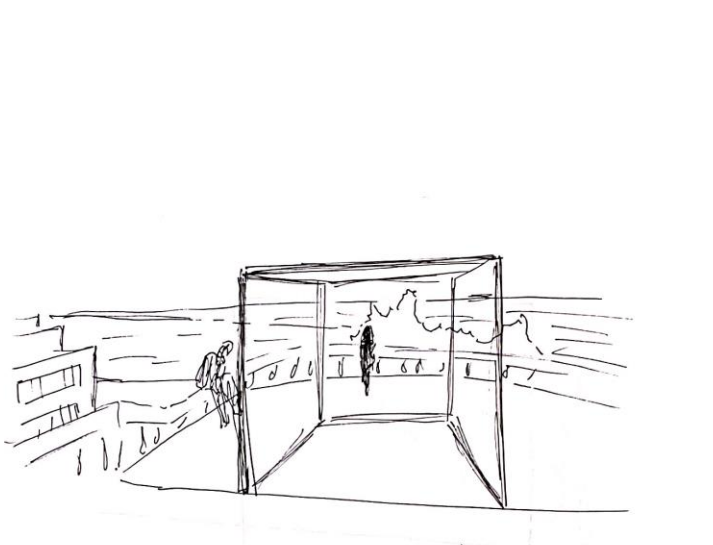
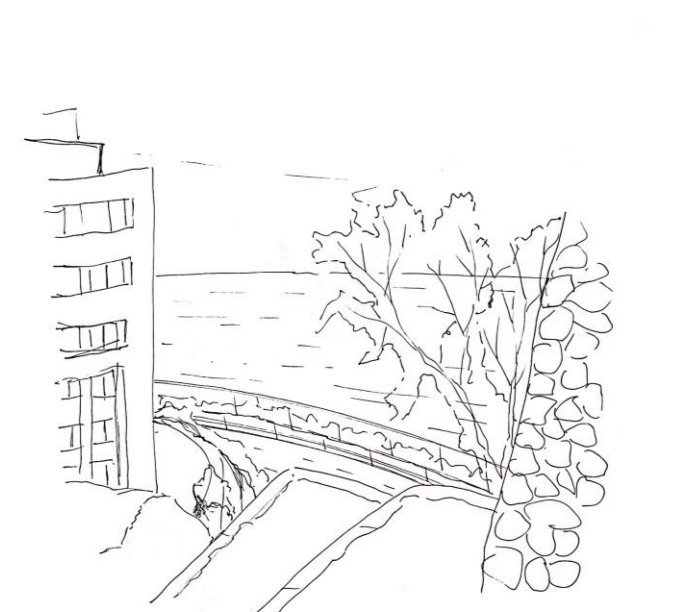
47.- El viento sopla fuerte, es aquí donde los palos guías ayudan también a que los árboles en crecimiento no se vean afectados con el viento. Ayudan hasta que crecen y tienen la fuerza para mantenerse.

5.- Las plantas delimitan su espacio donde habitan, hay un cuidado en que cada una tenga su lugar donde crecer y no ser entorpecido con maleza.

19.- Las plantas crecen verticalmente dándole cabida al jardín en los pilares, es un tiempo largo el que ocuparía para alcanzar a cubrirlos en totalidad.

1.- Entre límites y superficies en altura, existe una diversidad en tamaños y formas, hay tres niveles de plantas.

CURVA CÓNCAVA CON LIMITES VERTICALES RECTOS



68.- Las terrazas van hacia abajo. Se llega a la calle con la vegetación y el mar. La curva del espacio (quebrada) es limitada por las verticales rectas.

67.- Quien mira hacia el mar se sostiene en el borde sobre la vegetación del acantilado, hay una clara diferencia de niveles, el natural es más irregular comparado con lo construido que posee líneas rectas.

66.- El cubo enmarca a quien se encuentra mirando al otro extremo mirando hacia el acantilado, lo único que les separa es la baranda de la orilla.

69.- La pendiente del cerro se encuentra con la curvatura de la calle, contrastando con el horizonte del mar y vertical de las edificaciones.

