

ACTO ARQUITECTÓNICO **BORDEAR LÚDICO EN ASOMO**

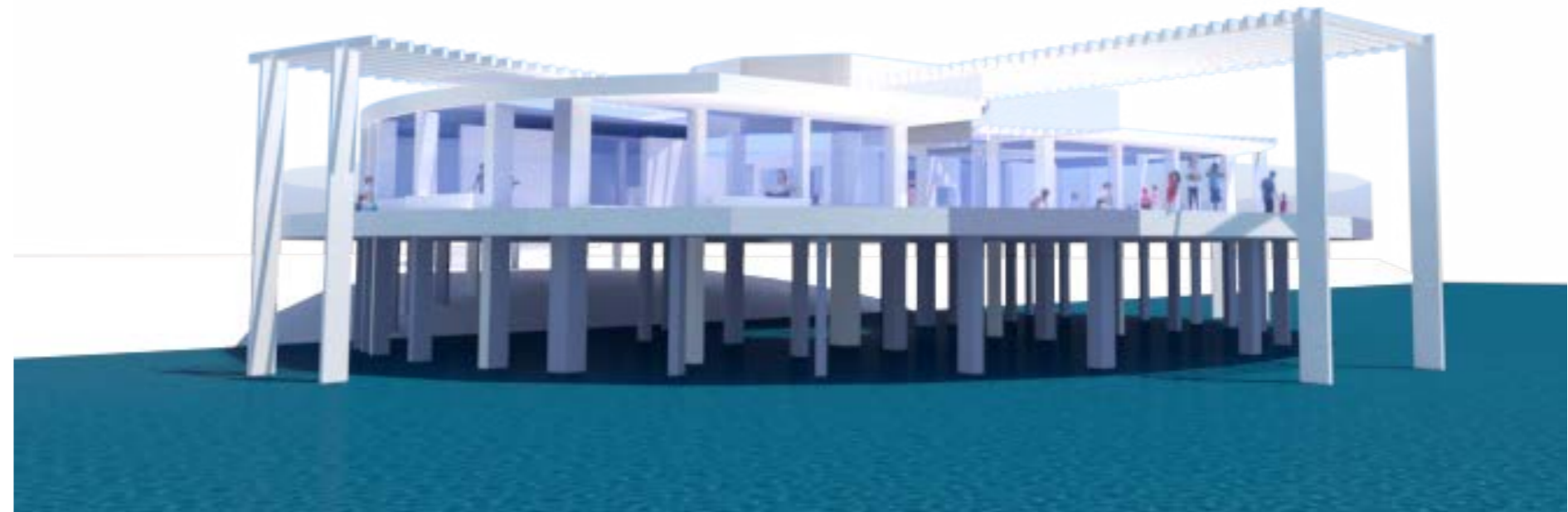
FORMA ERE **PLATAFORMA HORIZONTAL DE ASOMO CONTINÚO**

ACTO LUGAR **BORDE HORIZONTAL EN ASOMO DE LA MONUMENTALIDAD**

EL ACTO CONSISTE DE UN AMBIENTE LÚDICO DONDE EL NIÑO PUEDA CIRCULAR EN MODO DE JUEGO Y PUEDA TENER UN ESPACIO DIDÁCTICO/LÚDICO EN UNA RELACIÓN CON SU ENTORNO PRÓXIMO, DADA POR EL ASOMARSE. SE GENERA UNA CONDICIÓN DE BORDE AL JUGAR CON LAS TRANSPARENCIAS Y SUPERFICIES QUE EVITAN A COMPRENSIÓN DEL INTERIOR, TRANSFORMANDO LAS SUPERFICIES HORIZONTALES (SUELO Y CIELO) EN EXTENSIONES DEL AFUERA EN EL ADENTRO.

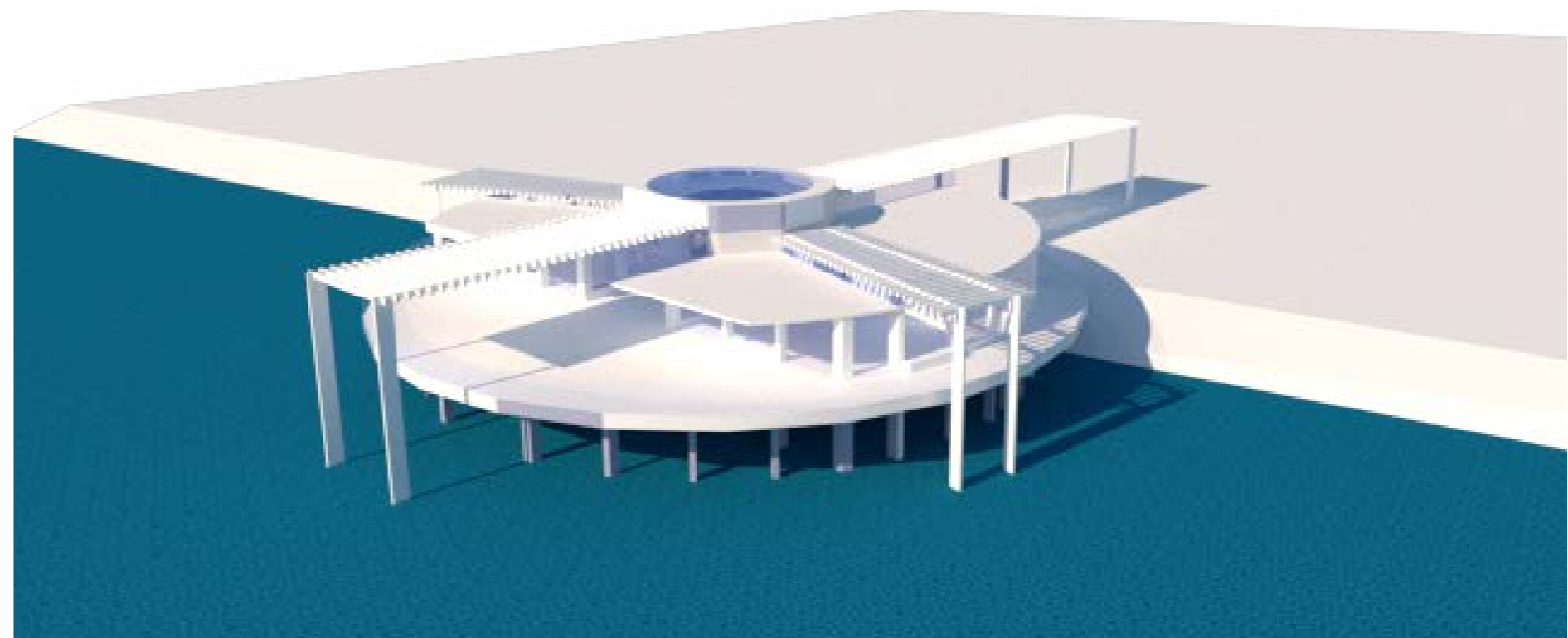
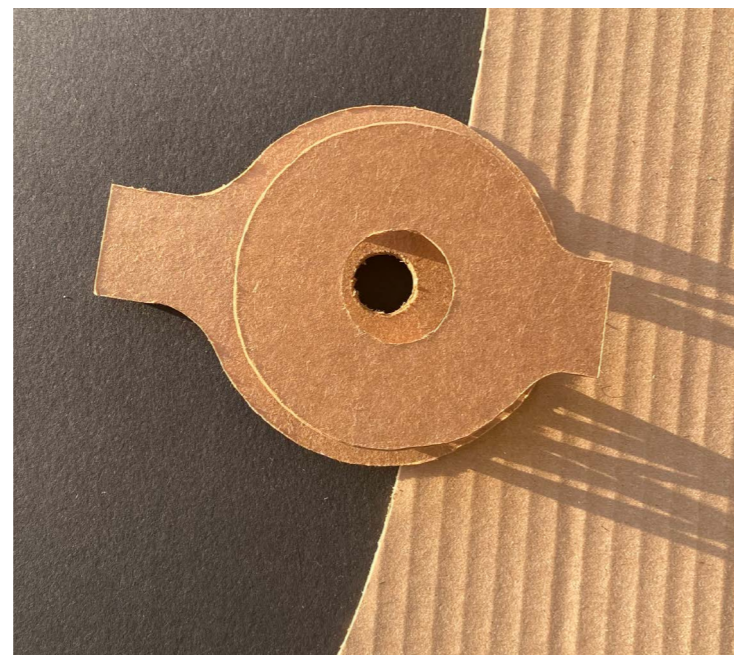
MI FORMA CIRCULAR RESPONDE AL ACTO EN SU CONDICIÓN DE ASOMO, DEBIDO A LA FRONTALIDAD CONSTANTE QUE SE DA EN EL BORDE DEL RECORRIDO. SE INCORPORAN EXTENSIONES (QUE SE INTERPONEN DE MANERA SINUOSA EN EL BORDEAR) DESDE LA TECHUMBRE QUE COMPLETAN Y AUMENTAN LA FORMA Y ESPACIO MAS ALLÁ DE LOS LÍMITES, VINCULANDO LAS VISTAS Y TAMBIÉN, DE MANERA VERTICAL, EL MAR.

EL BORDEAR LÚDICO EN ASOMO SE PRESENTA EN ESTA PLATAFORMA HORIZONTAL EN DIVERSOS COMPONENTES ARQUITECTÓNICOS QUE SE ARTICULAN DE MANTENIENDO COMO HABITAR FUNDAMENTAL UN PASEO LÚDICO EN ASOMO QUE SE APRECIA EN ESTA CIRCULACIÓN FLUIDA E INFINITA, DONDE NO HAY CONVERGENCIA DEFINIDA Y SE INCITA UN RODEAR EN APRECIO Y COMPRENSIÓN DE LO CIRCUNDANTE, CON RETENCIONES PARCIALES EN PUNTOS DE EXTENSIÓN DIDÁCTICA Y DE UNIFICACIÓN INTERACTIVA, QUE SE EXPLICARÁN EN LOS MOMENTOS.



IMÁGENES PROPUESTA DE LA FORMA ARQUITECTÓNICA

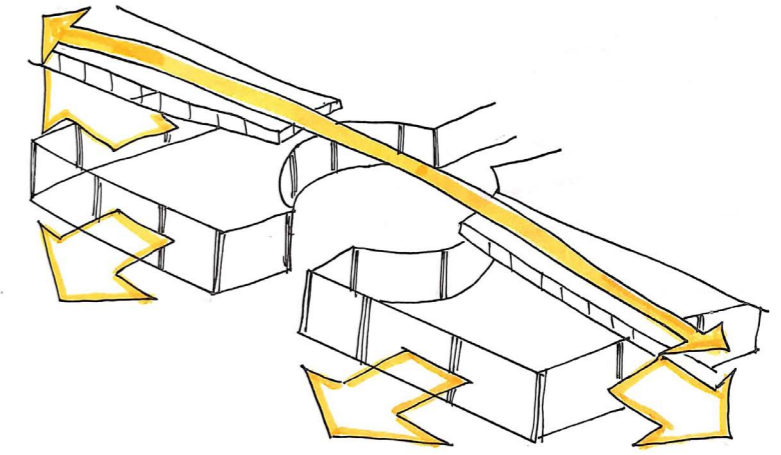
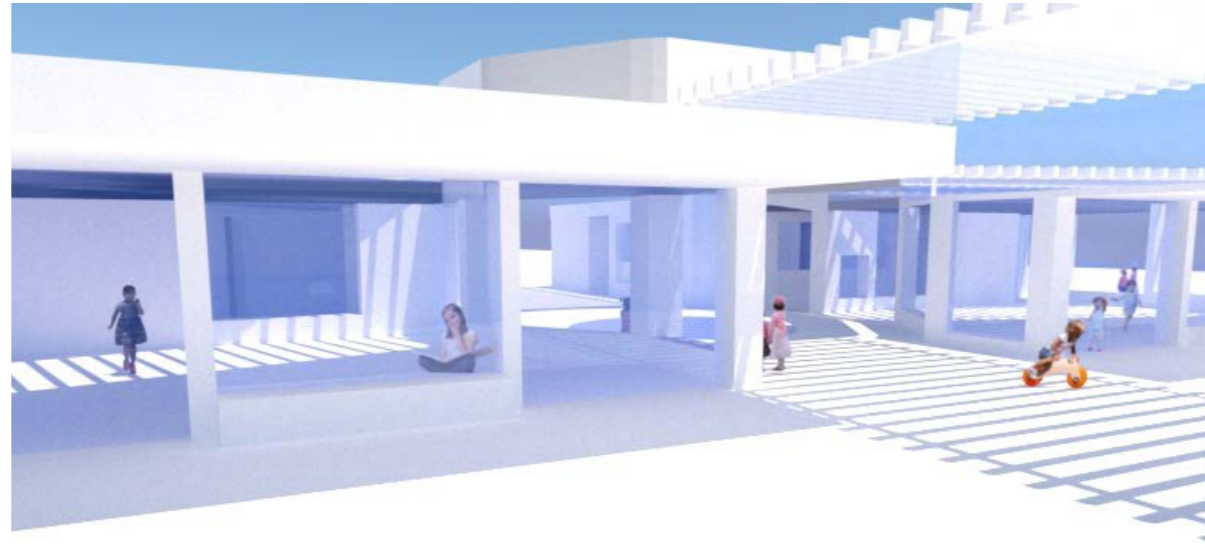
FOTOS ERE



MOMENTOS

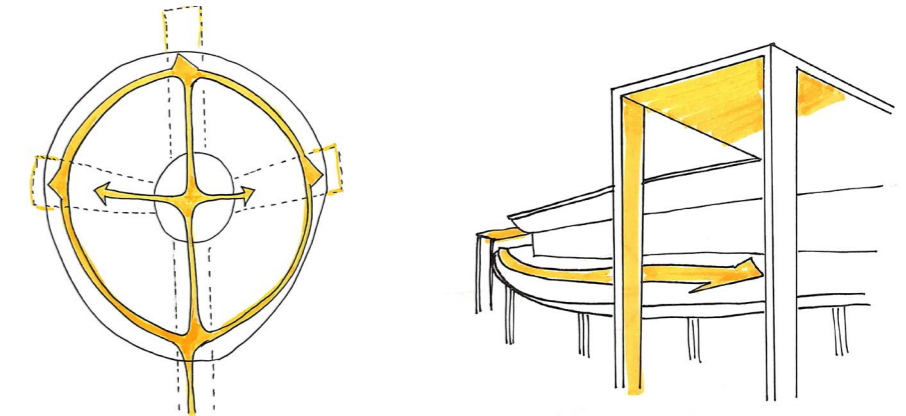
1. PABELLONES DIDÁCTICOS EN ASOMO
2. CIRCUITO LÚDICO EN BORDE
3. PATIO INTERIOR DE ENCUENTRO E INTERACCIÓN
4. PATIO LÚDICO EN FLOTE
5. CORREDOR LUMÍNICO DE UNIFICADORA EXTENSIÓN

1. PABELLONES DIDÁCTICOS EN ASOMO



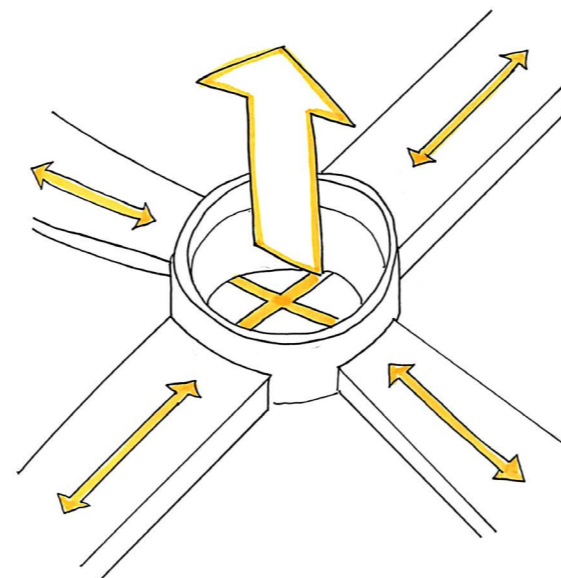
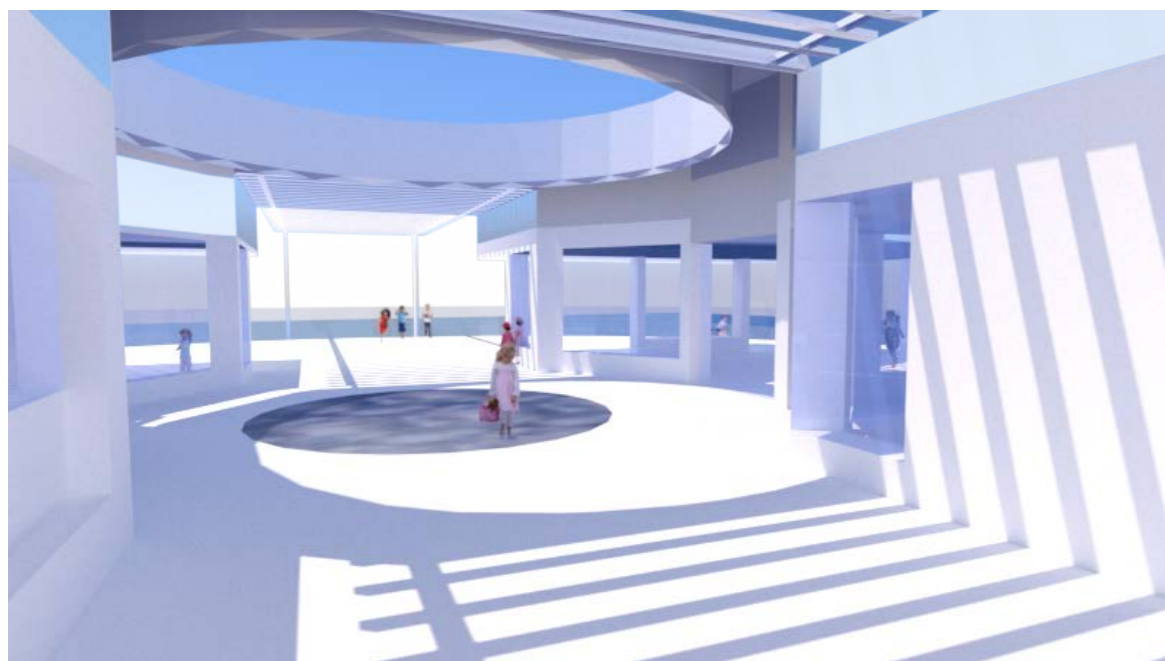
LAS AULAS DEL JARDÍN SON PERMEABLES VISUALMENTE Y SE PROYECTAN HACIA SUS COSTADOS DEBIDO A LA TRASPARENCIA Y SUS LÍMITES, MANTENIENDO UN CONSTANTE ASOMO DEL JUEGO LÚDICO Y ADEMÁS DEL CONTEXTO PRÓXIMO. POR UNA LADO DE PRESENTA EL MUELLE, EL PUEBLO Y DE FONDO LAS MONTAÑAS. POR EL OTRO LAS MONUMENTALES MONTAÑAS EN CONTRASTE CON EL MAR, DANDO CABIDA AL RESGUARDO EN LEJANÍA.

2. CIRCUITO LÚDICO EN BORDE

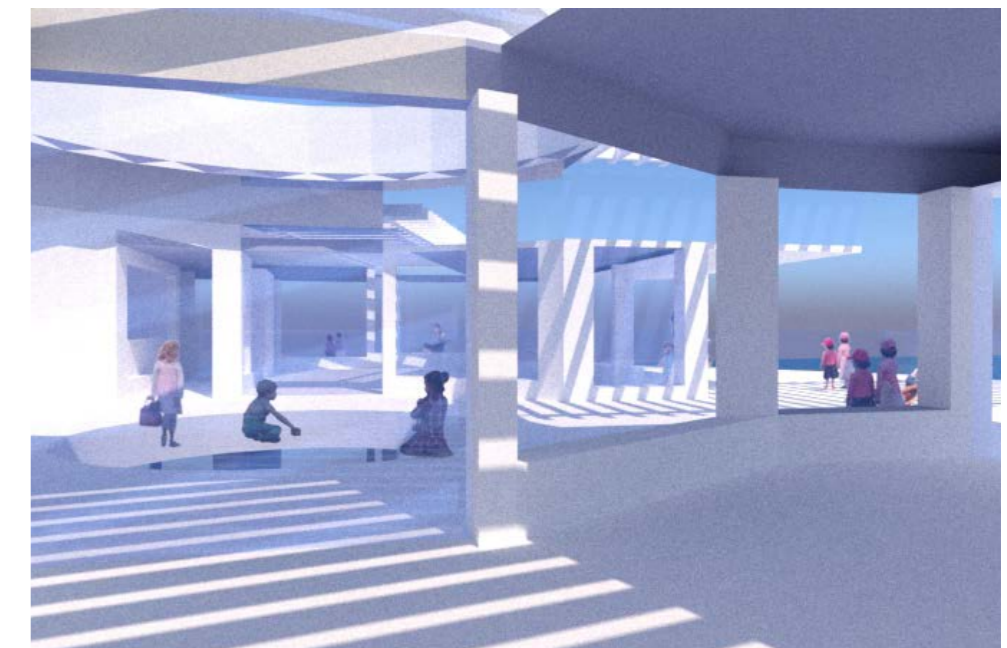


SE DISPONE UN BORDE DE UN ANCHO DE 2.5m, LO QUE PERMITE NO SOLO UN PASEAR CALMO, SI NO UN CIRCUITO LÚDICO DONDE EL NIÑO RECORRE EN ESTE RECORRIDO INFINITO. SE EMPLEAN EXTENSIONES DONDE EL NIÑO SE RESGUARDA DEL SOL Y SE ASOMA A LAS VISTAS. LOGRANDO UNA COMPRENSIÓN DE SU LUGAR DE VIDA EN TODAS SUS CARAS.

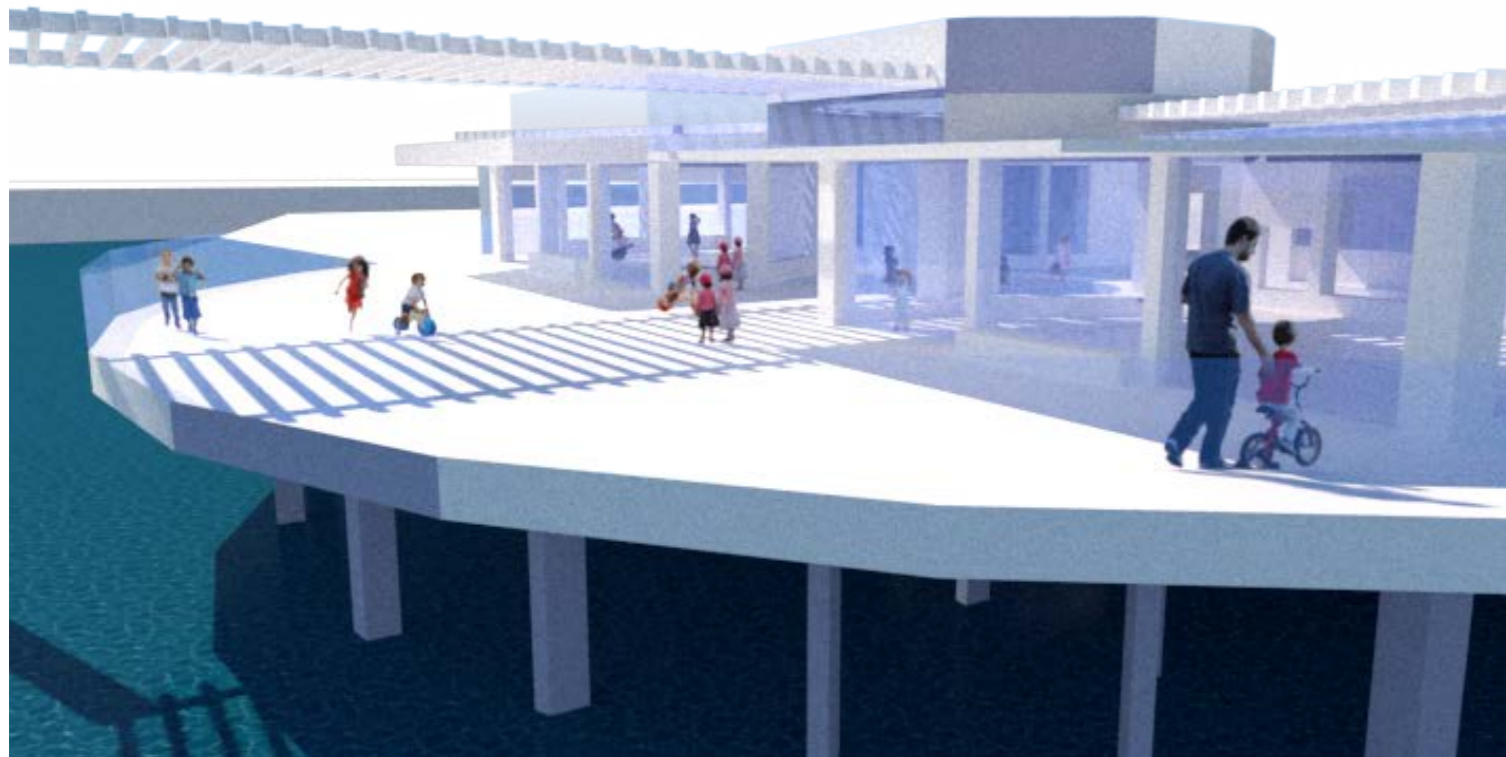
3. PATIO INTERIOR DE ENCUENTRO E INTERACCIÓN



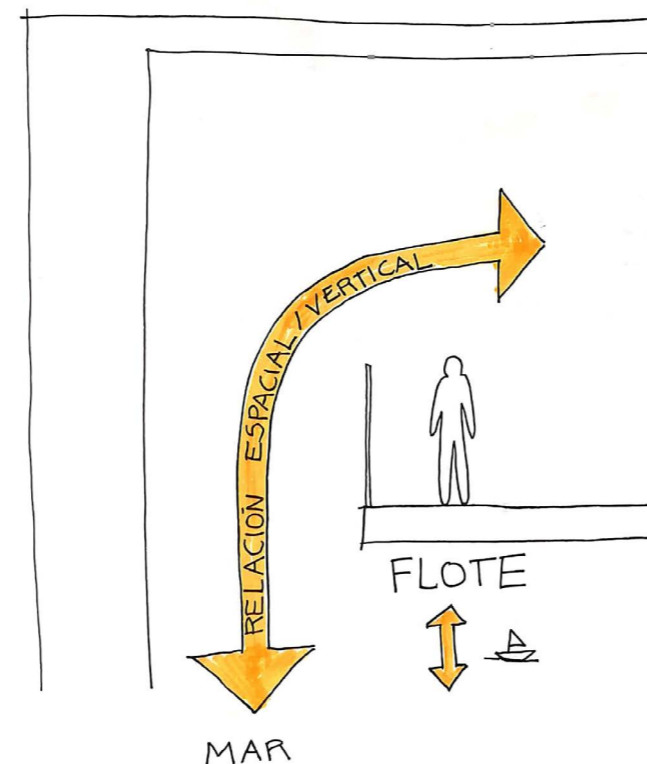
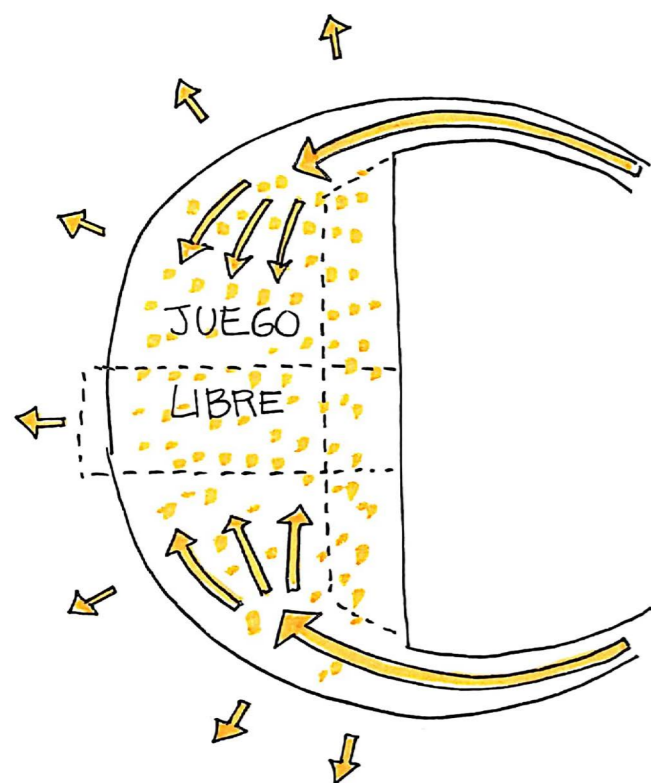
EL PATIO INTERIOR (PATIO DE EXTENSIÓN) ES EL CENTRO DE LA OBRA. ARTICULA LAS AREAS DOCENTES Y EL ÁREA ADMINISTRATIVA. POSEE UNA LUCARNA QUE ILUMINA DE MANERA VERTICAL, SUMADO A SU TRANSPARENCIA VERTICAL SE CREA COMO UN HITO DEL JARDÍN, DONDE SE GENERA EL ENCUENTRO Y ADEMÁS EL NIÑO QUEDA RETENIDO ANTE ESTAS REALIDADES CONTEMPLATIVAS, EL ARRIBA Y EL ABAJO. ES COMPLETAMENTE PERMEABLE, Y POR SU ANCHO, ES LA PRIMERA PARA DESDE EL EXTERIOR AL INTERIOR. DONDE SE PUEDE DECIDIR HACIA DONDE SE CIRCULA O SE PERMANECE.



4. PATIO LÚDICO EN FLOTE ANTE LO ABIERTO



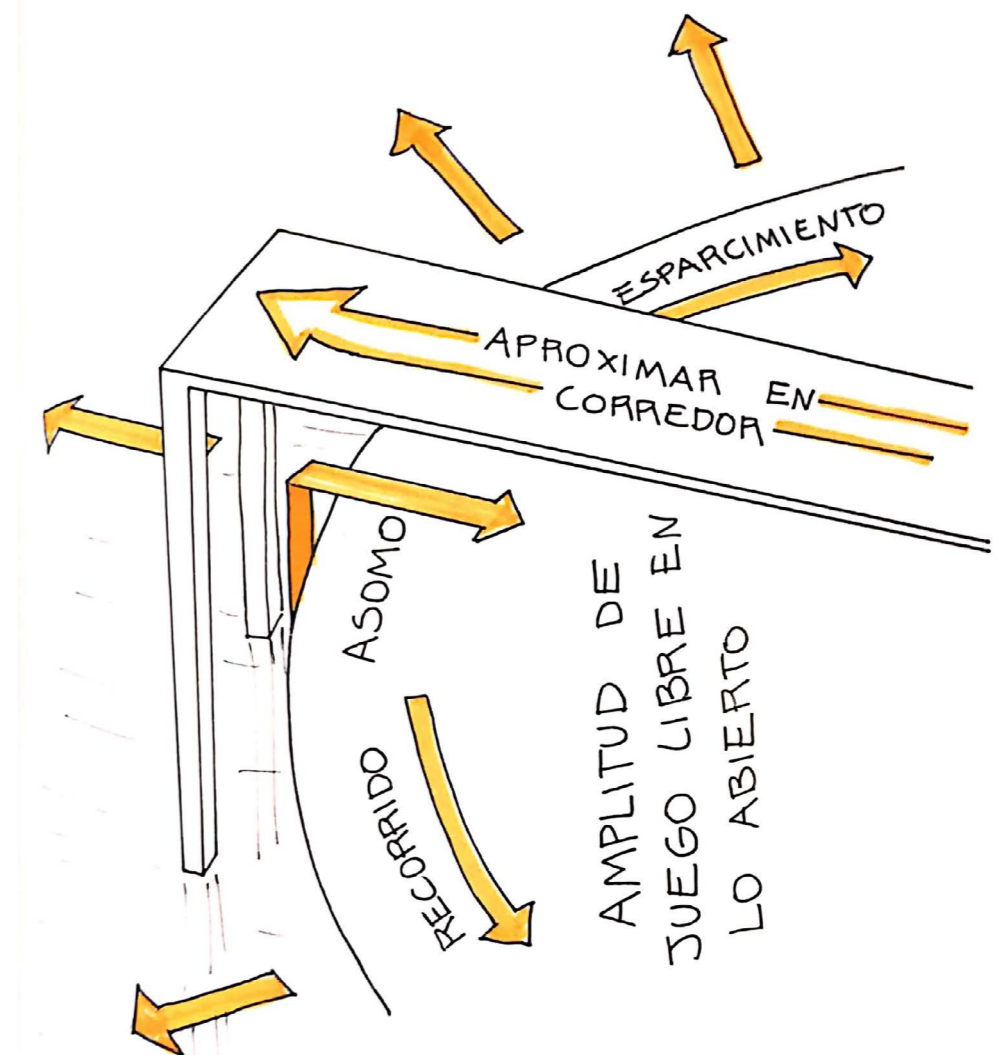
EN EL CIRCULAR LÚDICO SE PUEDE ESTABLECER UNA PERMANENCIA LÚDICA EN ESTE PATIO DEBIDO A SU AMPLITUD. SU LLEGADA ES RECIBIDA POR EL HORIZONTE DEL MAR. SE RETIENE AL INFANTE EN UN JUEGO EN LO ABIERTO DONDE LA COMPAÑÍA Y EL DESARROLLO SICOSOCIAL SE ACENTÚAN. ESTE PATIO PUEDE SER UNA CONVERGENCIA BREVE QUE SE DA ESPACIALMENTE DESDE LA EXTENSIÓN DE LA CALLE LA POLVORA HASTA ESTE PATIO Y EL MAR DONDE EN SU BORDE EL HABITANTE MANTIENE CIERTA PROXIMIDAD CON EL MAR Y EL AMBIENTE LÚDICO.



5. CORREDOR LUMÍNICO DE UNIFICADORA EXTENSIÓN

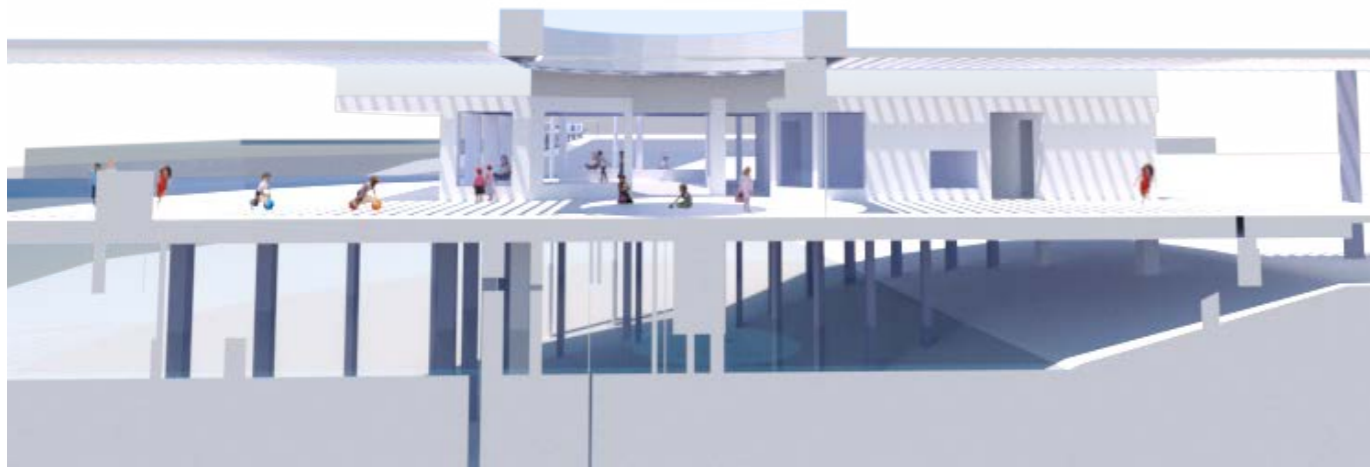


CORREDOR LUMÍNICO QUE RECIBE DESDE LA CALLE LA PÓLVORA HASTA EL PATIO DE JUEGOS GENERAL. SE PRODUCE UNA EXTENSIÓN DE LA CALLE QUE CONVIERTE AL JARDÍN EN UNA EXTENSIÓN DEL ESPACIO PÚBLICO, EL CUAL SE CONVIERTE EN UN PASEO QUE SE DA EN CIRCULACIÓN DEL PUEBLO. SE LEGA A ESTE PATIO A TRAVÉS DEL AREA ADMINISTRATIVA Y DE SERVICIO QUE DEMARCAN CONFORMANDO EL UMBRAL LATERAL, LUEGO EL PATIO INTERIOR, HASTA LLEGAR A LO ABIERTO, EN UNA PERMEABILIDAD QUE SE RODEA DESDE LO LLENO A LO VACÍO EN FORMA GRADUAL. SE EMPLEA ESTA PROGRAMACIÓN CON EL FIN DE ACENTUAR Y LIBERAR LA VISTA HACIA EL HORIZONTE. ADEMÁS SE ABSTRAE EL PUEBLO EN EL RESGUARDO DEL LLENO DE LAS MONTAÑAS. LA UNIFICACIÓN A TRAVÉS DE ESTE CORREDOR AÑADE MAYOR FLUIDEZ EN EL CIRCULAR ADEMÁS DE PRODUCIR ESPACIOS DE BORDE ENTRE INTERIOR Y EXTERIOR.



ACTO LUGAR BORDE HORIZONTAL EN ASOMO DE LA MONUMENTALIDAD

EL LUGAR DEL PROYECTO SE ENCUENTRA EN EL BORDE, EN CONVERGENCIA DE LA EXTENSIÓN DE LA CALLE CON EL MAR. DEBIDO A SUS CUALIDADES MENCIONADAS ANTERIORMENTE SE ESTABLECE UNA EXTENSIÓN DEL ESPACIO PÚBLICO HACIA EL JARDÍN. EL JARDÍN SE CONVIERTE ENTONCES EN UN HITO DEL PUEBLO, GRACIAS A SU FACIL ENCUENTRO CON LOS POBLADORES Y SU RELACIÓN Y APROXIMACIÓN HACIA EL MAR, LO QUE PROMUEVE LA PERMANENCIA EN LA OBRA. SE POSICIONA, ADEMÁS DE SUS CONTRIBUCIONES PEDAGÓGICAS, COMO UN ÁREA DE PASEO Y OSEO EN CONTEMPLACIÓN COMPLETA DE LO CIRCUNDANTE DADA POR SU INFINITUD DE CARAS POR SU PLANTA CIRCULAR.



CORTE EN PERSPECTIVA A-A'



UBICACIÓN PROYECTO

PLANTA ESQUEMÁTICA

