

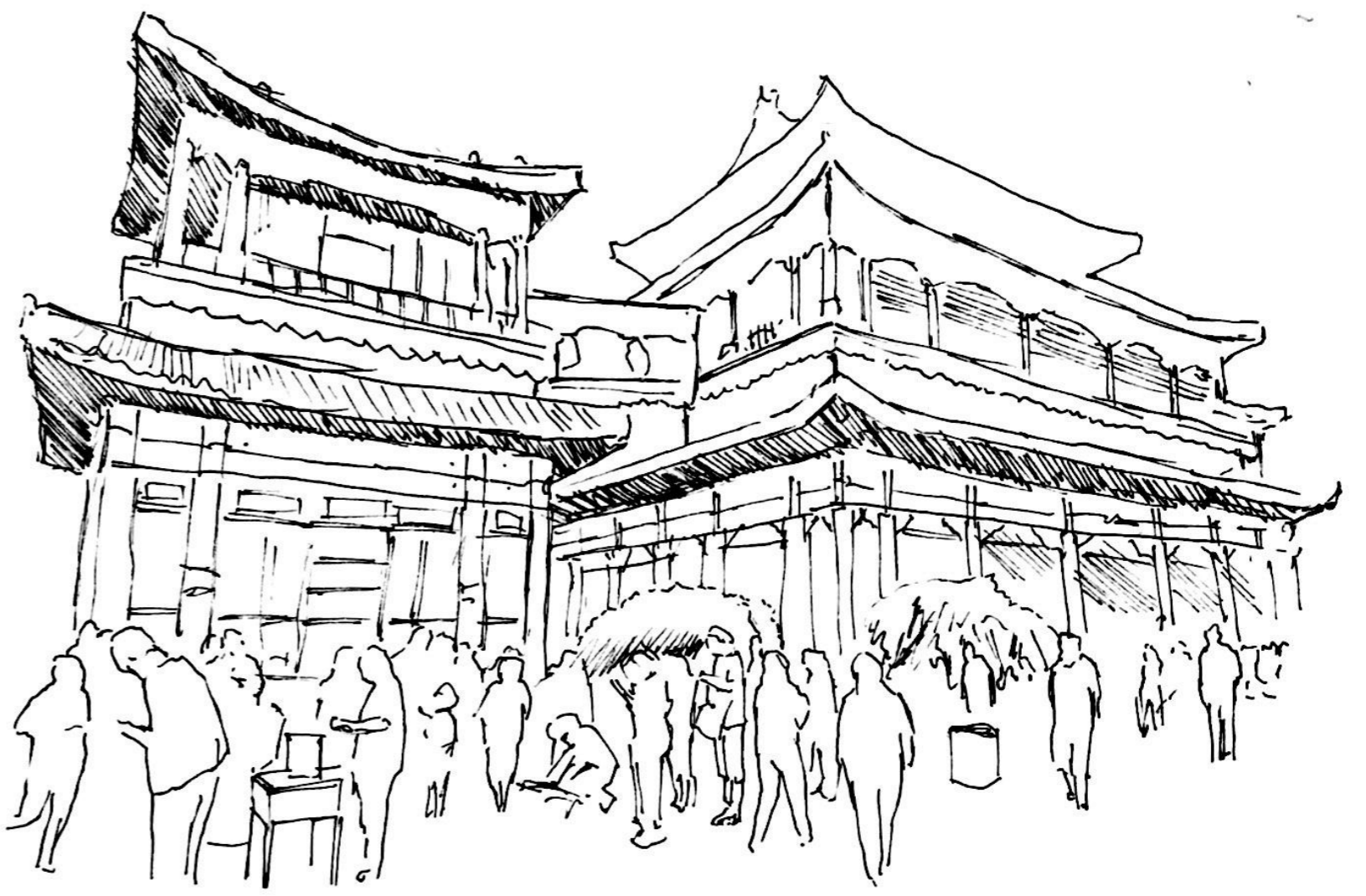
ESPESOR TENSIONADO ANTE LA CORPORALIDAD

La relación pie - suelo se da en relación de la superficie con la tensión que provoca este enlace, el habitar continuo de las personas que transitan por la extensión del espacio y su abertura hacia esta tensión.

La relación edificio - suelo suele ocurrir en todos los lugares urbanos, donde los edificios, construcciones y estructuras logran caer y realizar esta intersección con la superficie que les une.

La relación edificio - ciudad aparece en el conjunto de estos edificios conformando un grande, un espacio a ser abarcado por el habitar, edificio y ciudad un mismo complemento, los edificios otorgan esta característica propia y radical de ciudad.

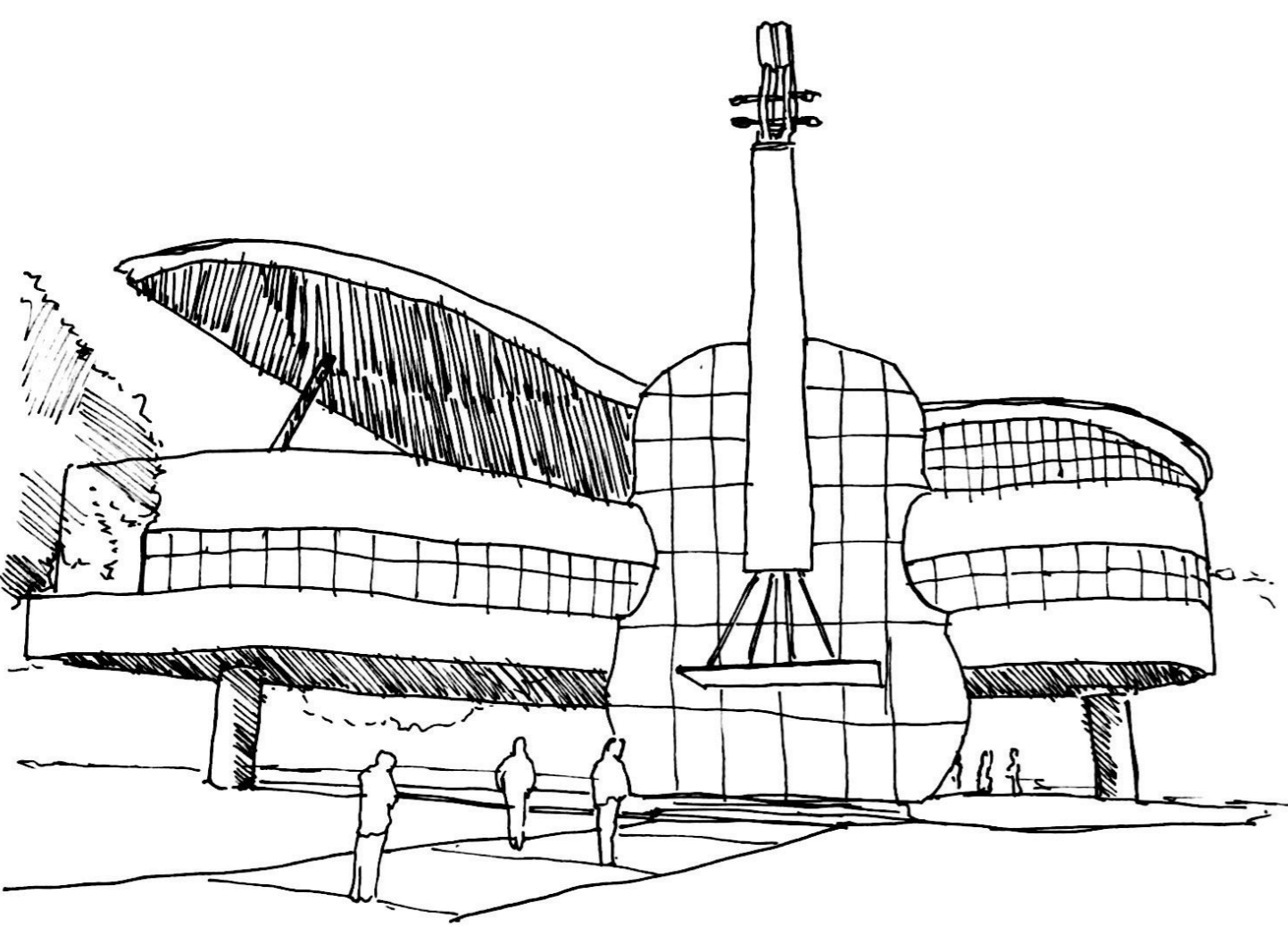
Espesor tensionado ante la corporalidad, el espesor corresponde a los cuerpos que habitan el espacio, al espesor de los edificios, el espesor general que incide en el espacio, cabe decir que esta tensión mantiene una estrechez y permanencia en los cuerpos que al mismo tiempo se refiere a la corporalidad - tensión y la relación que se mantiene en su conjunto.



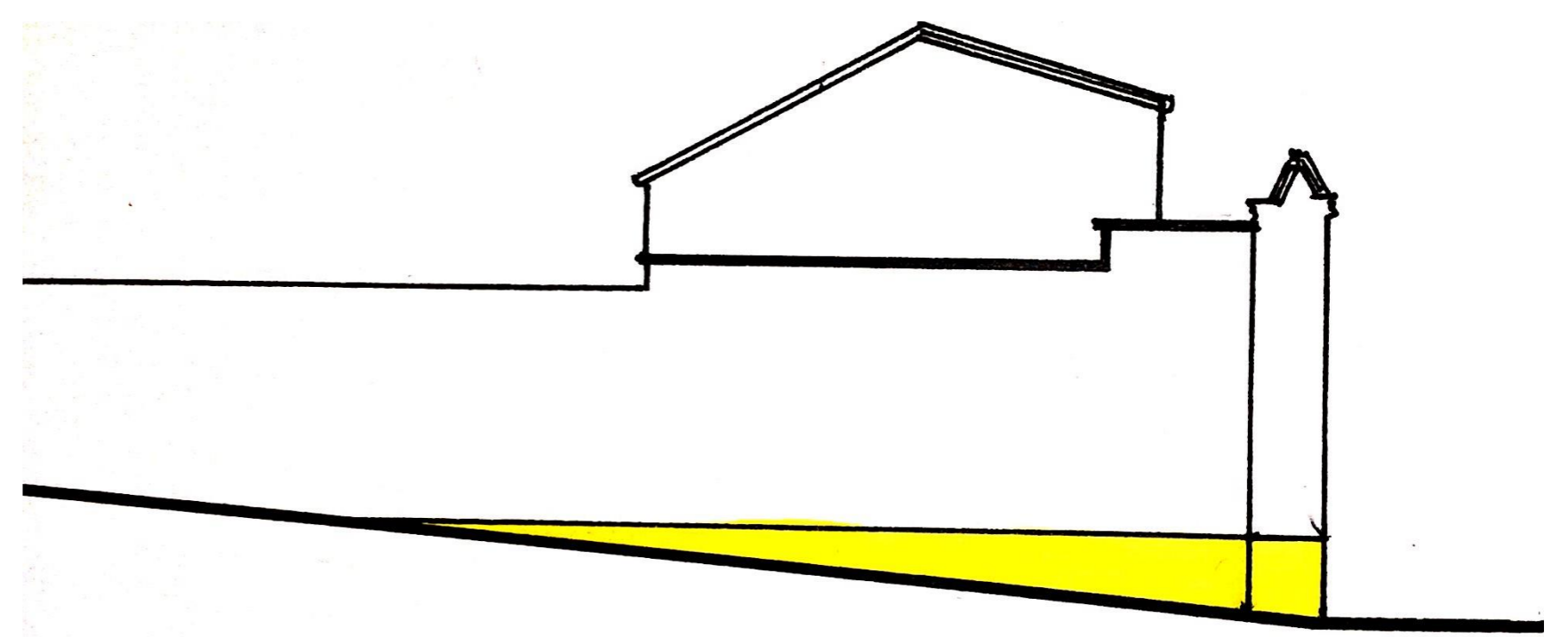
LA CONGLOMERACIÓN DE LAS PERSONAS FRENTE A LA ALTURA (FRENTE A ELLAS) QUE SE PRESENTA EN SU PROXIMIDAD ENTREGA UNA ENVOLVENCIA AL ESPACIO Y RESGUARDO, TENSIONANDO A LAS PERSONAS EN SU CONJUNTO Y SU SUPERFICIE. TENSION QUE PERMITE EL CONTRASTE DEL ESPESOR



LA INCLINACIÓN DE LAS CALLES SE CONTRAPONA CON LA ESTABILIDAD DE LA ESTRUCTURA, QUE MIRADA EN (AL) SU ESQUINA SE PRESENTA (UNA) UNA SOLIDEZ BASADA EN SU ZÓCALO QUE MANTIENE LA ALTURA Y OTORGA UNA MONUMENTALIDAD. (INCLINACIÓN) DECLIVE (QUE ESTABLECE) (ALTURAS) QUE DA CABIDA A LA ENORMIDAD DE ALTURAS.



EN LA DETENCIÓN AL CONTEMPLAR LA EXTENSIÓN DE LA CONSTRUCCIÓN Y SUS ALREDORES, SE PUEDE OBSERVAR EL HABITAR EN SU ABAJO O PARTE INFERIOR, OTORGANDO UN EXTERIOR QUE MODIFICA A (A) UN INTERIOR CONTENIDO POR SU RESGUARDO. INTERIOR CONTENIDO QUE (PERMITE) DA CABIDA A LA CONTINUIDAD.



EN ESTA MIRADA A LA FACHADA DEL TAJ MAHAL SE MUESTRA LA CONTINUIDAD ENTRE LO PRÓXIMO Y LEJANO SIENDO HABITADO (POR) EN LA ESTRECHER CONTINUA QUE RESEMBOCA EN EL CENTRO DEL LUGAR ROSEADO POR ESTAS VERTICALES QUE CAEN DE MANERA ABRUPTA Y SE PIERDEN EN LA LEJANÍA

