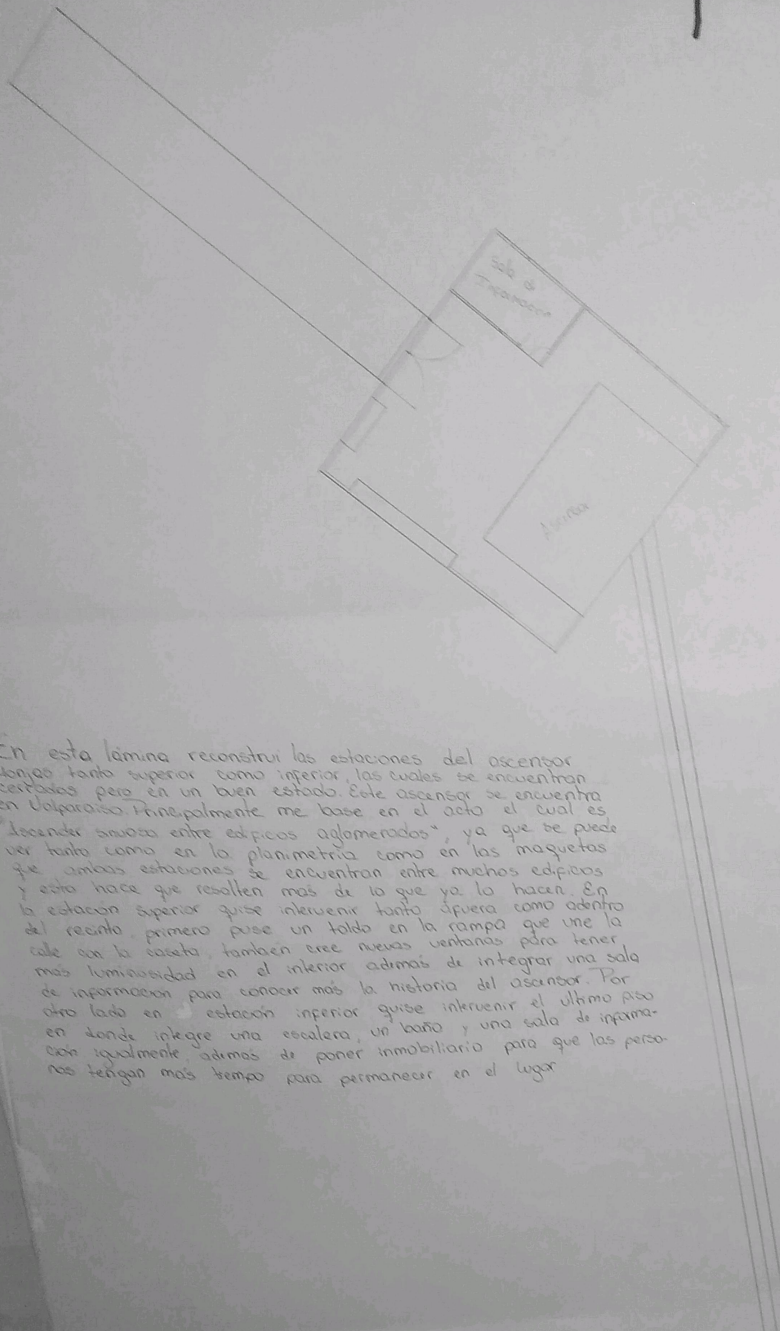


Rampa Ascensor Monjas



Acto

→ Ascender sinuoso entre edificios aglomerados

Forma

→ Rampa inclinada en las alturas

En esta lámina reconstruí las estaciones del ascensor Monjas tanto superior como inferior, las cuales se encuentran cercadas pero en un buen estado. Este ascensor se encuentra en Valparaíso principalmente me base en el acto el cual es "descender sinuoso entre edificios aglomerados", ya que se puede ver tanto como en la planimetría como en las maquetas que ambas estaciones se encuentran entre muchos edificios y esto hace que resalten más de lo que ya lo hacen. En la estación superior quise intervenir tanto afuera como adentro del recinto, primero puse un toldo en la rampa que une la calle con la caseta, también cree nuevas ventanas para tener más luminosidad en el interior además de integrar una sala de información para conocer más la historia del ascensor. Por otro lado en la estación inferior quise intervenir el último piso en donde integre una escalera, un baño y una sala de información igualmente además de poner inmobiliario para que las personas tengan más tiempo para permanecer en el lugar.

Ascensor Monjas
1 : 100

