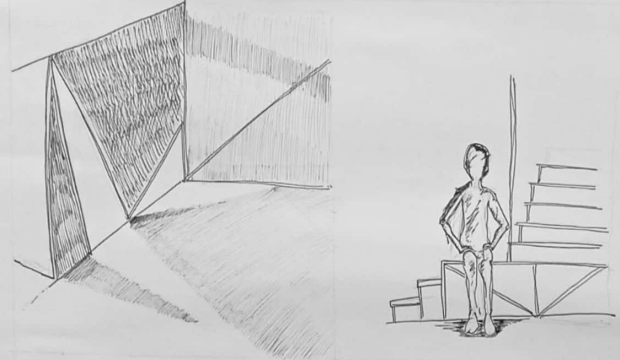


Transitar pausado entre Luces

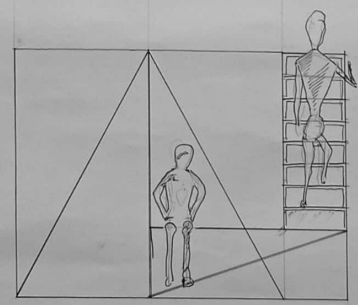
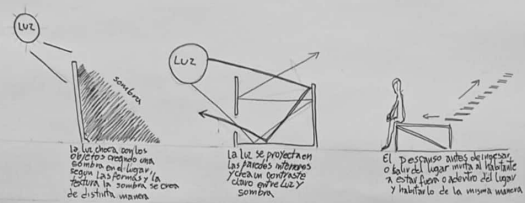
Luz Posada en vertical

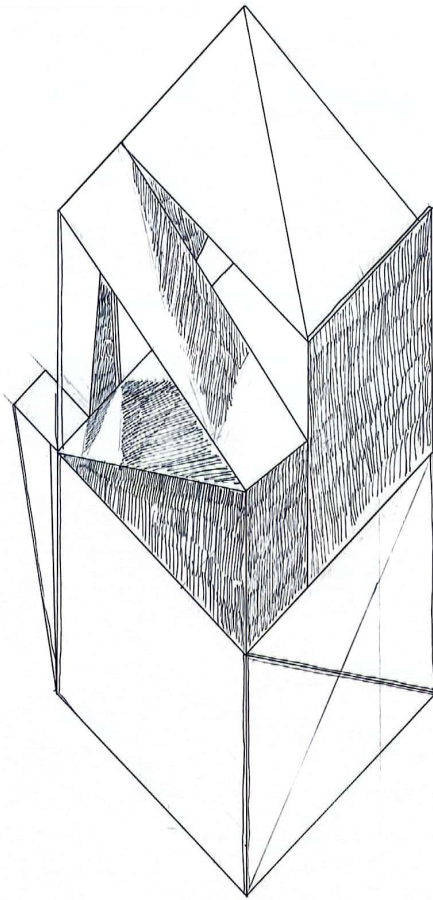
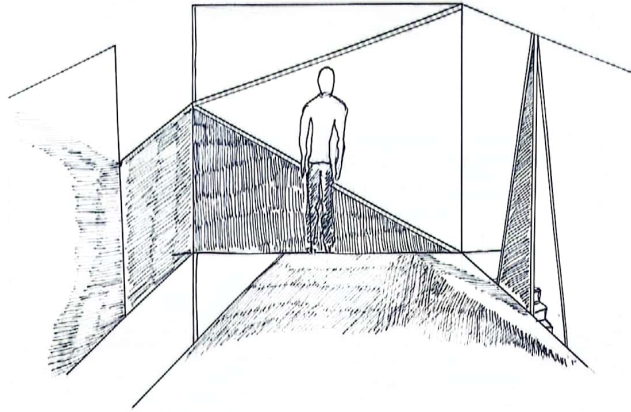
Aunque el proyecto se crearon dos escaleras las cuales fueron corregidas por su tamaño, la altura de su cornisa y los chapales que sostenían a esta, desde esa retroalimentación se empezó a trabajar en lo corregido y se le sumó la Luz vertical. Para eso se analizaron los juegos de luces y sombras y cómo estos interactúan con el lugar, la Luz al ser tenue invita a una pausa y descanso en el lugar. En la actualidad el trabajo se implementó la Luz vertical pero se quería demostrar si tamaño adecuado fuera el formato establecido anteriormente (Cubo Lúcido) para la próxima final se creó una maqueta la cual recoge todas las retroalimentaciones anteriores, se mejoró su tamaño, su proporción luminosa, su estructura, entre otras mejoras.

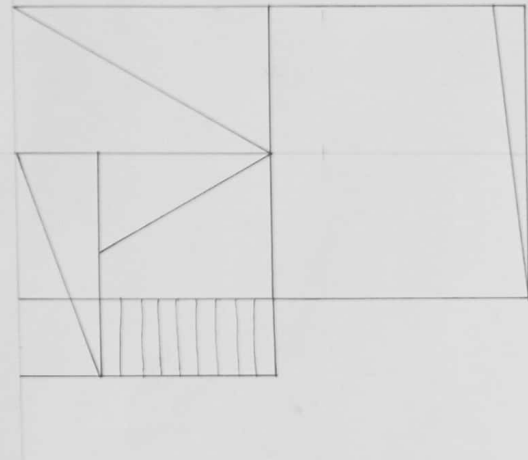
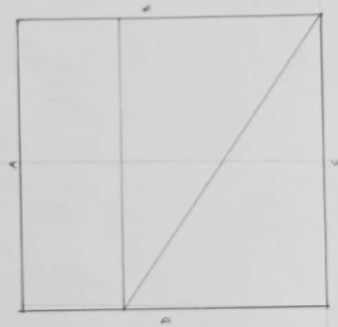
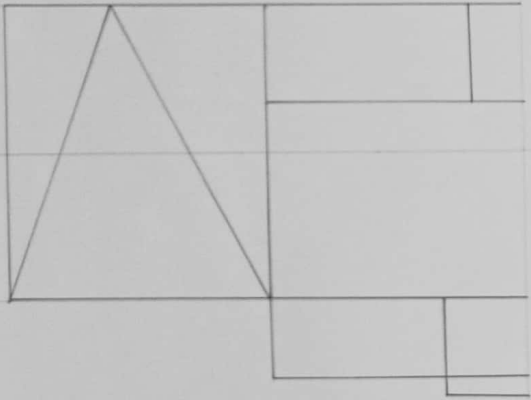
Copias Conocidas

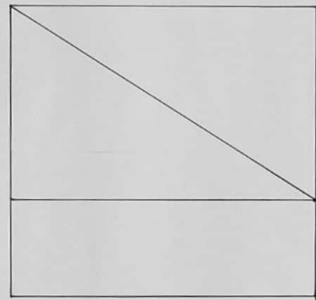
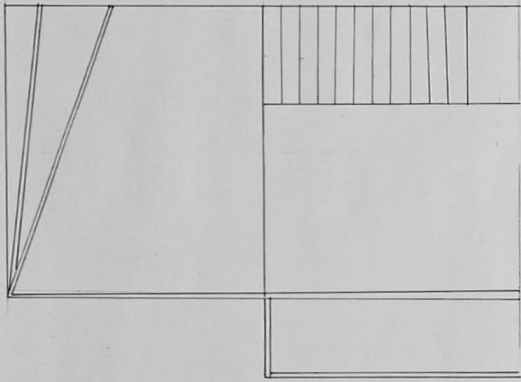


Esquemas explicativos









Transfer pausado entre lixas
Luz pasada en vertical

