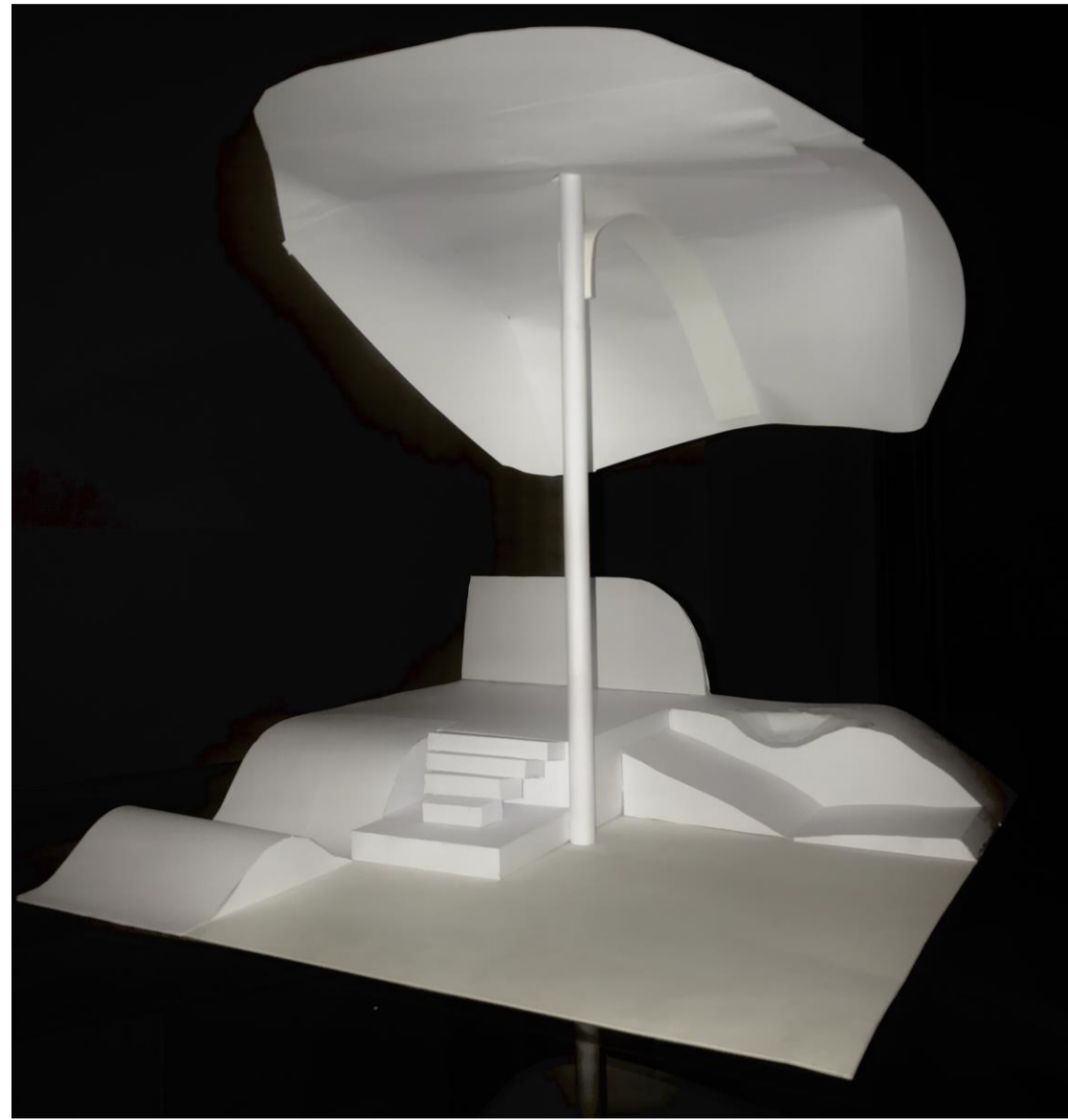
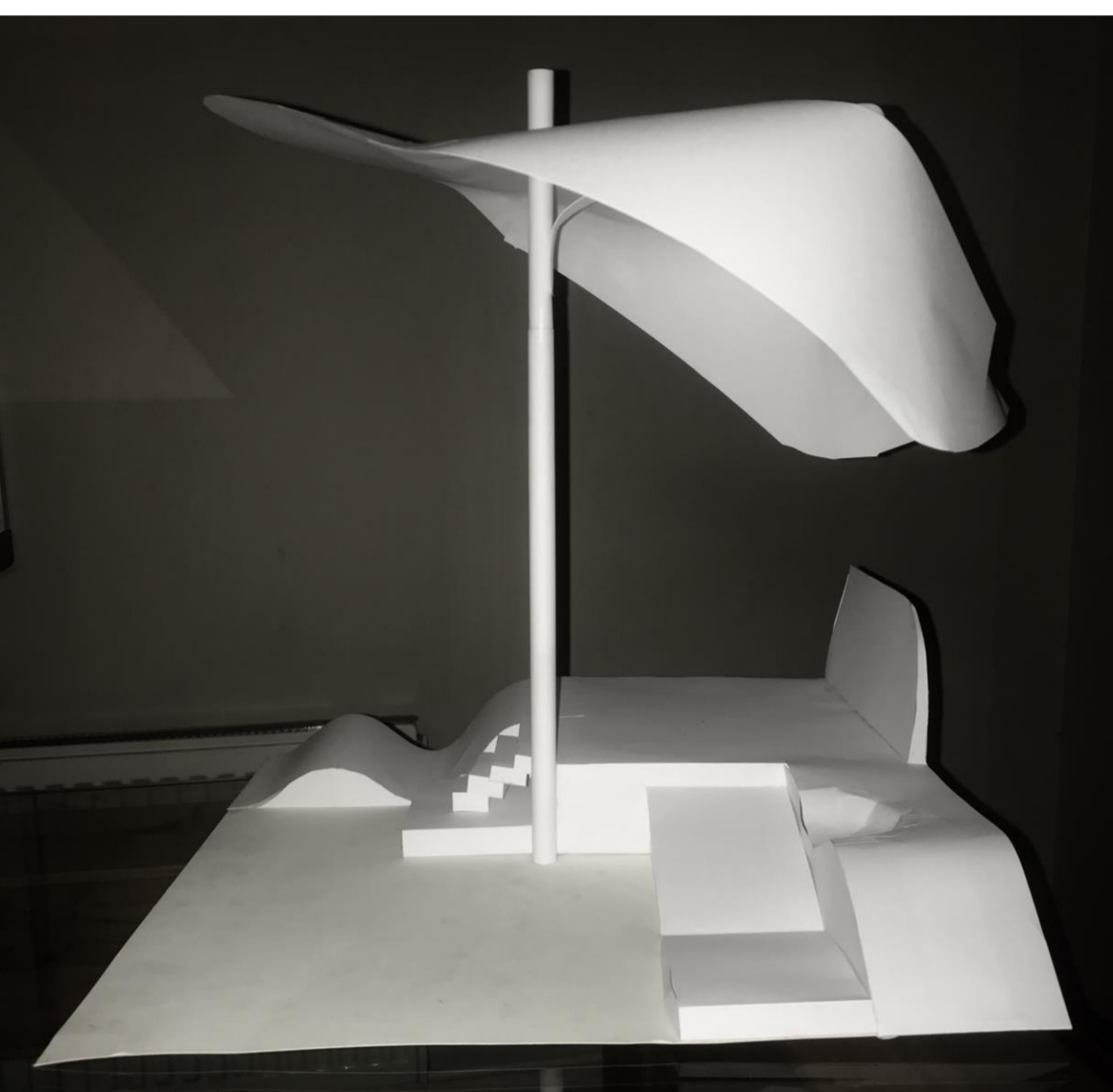
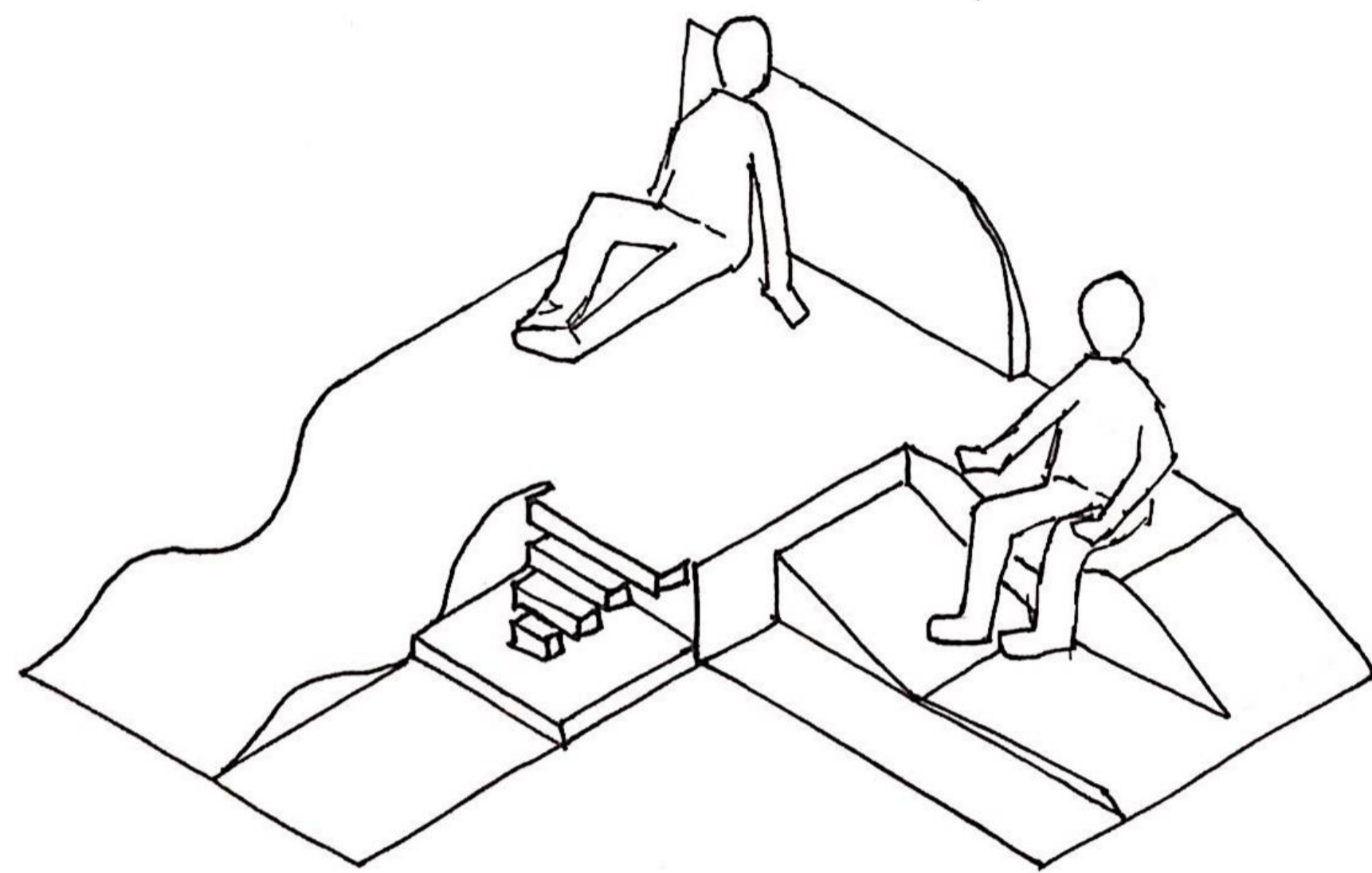


Espacios que conducen la comunicación y amplifican los sentidos

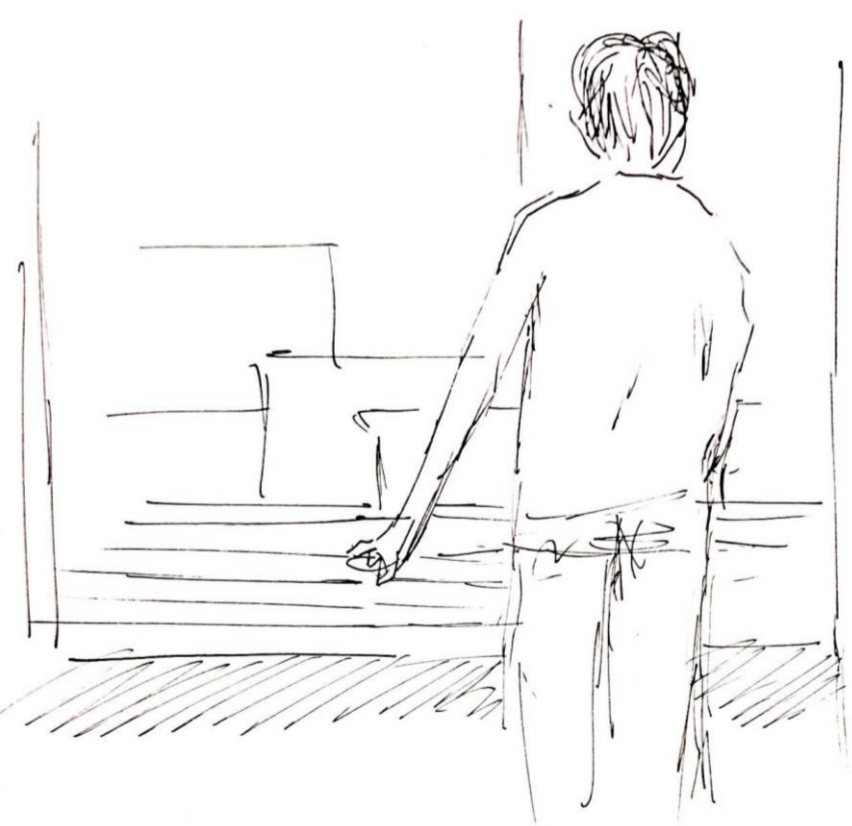
fotos



Isometría calce



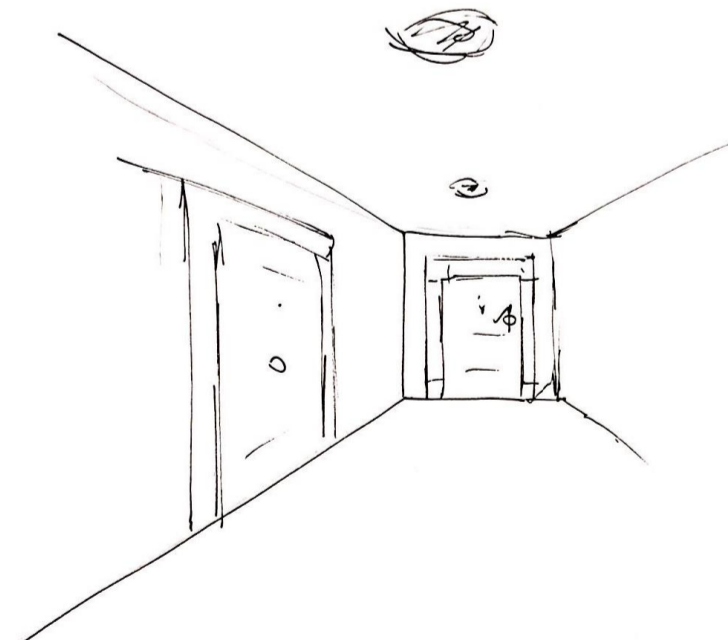
Observaciones Conducentes



104. El balcón recibe el sonido de afuera en su plenitud llegando a ser hasta molesto el ruido, esto es gracias a que su gran ventana recibe todos los estímulos exteriores en un pequeño espacio que los contiene



106. Puedo escuchar conversaciones que vienen de mas adentro de la entrada del edificio, esto se debe a que la entrada se aleja de la vereda, esta posicionada adentro creando un pasillo que es custodiado por el edificio creando un hueco que realza los sonidos que vienen de allí



107. Este espacio transitable hace resonar cada paso en todo el lugar con su alargada y plana forma



96. En varias de las observaciones anteriores hemos encontrado que el oír en su totalidad funciona complementando con la mirada y observar, en este croquis pude ver que cuando se hace oscuro y la visión se vuelve difícil el ruido se va en cambio de día con mucha luz todos los sonidos se hacen presentes

96. En varias de las observaciones anteriores hemos encontrado que el oír en su totalidad funciona complementando con la mirada y observar, en este croquis pude ver que cuando se hace oscuro y la visión se vuelve difícil el ruido se va en cambio de día con mucha luz todos los sonidos se hacen presentes.