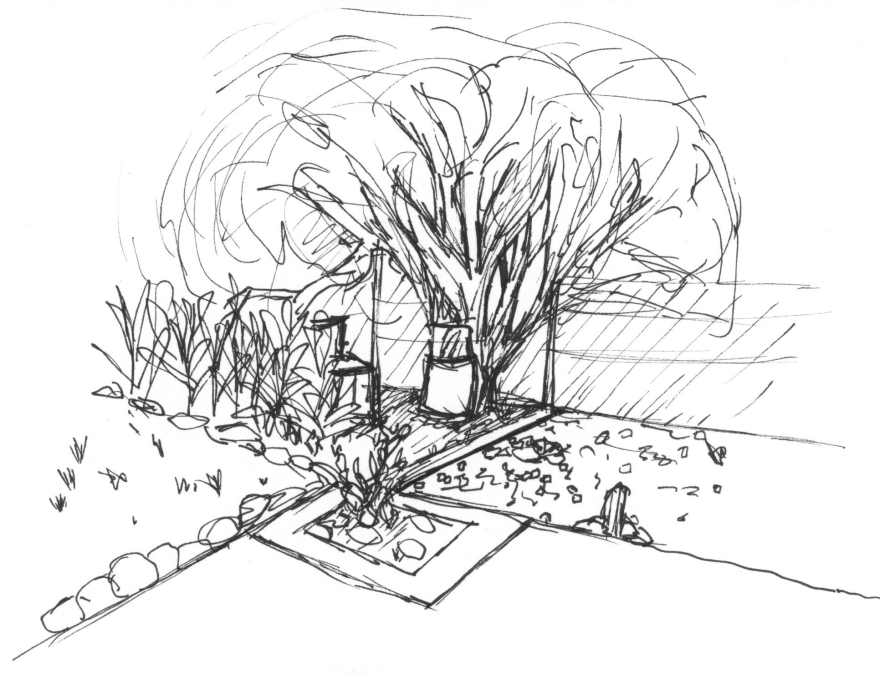
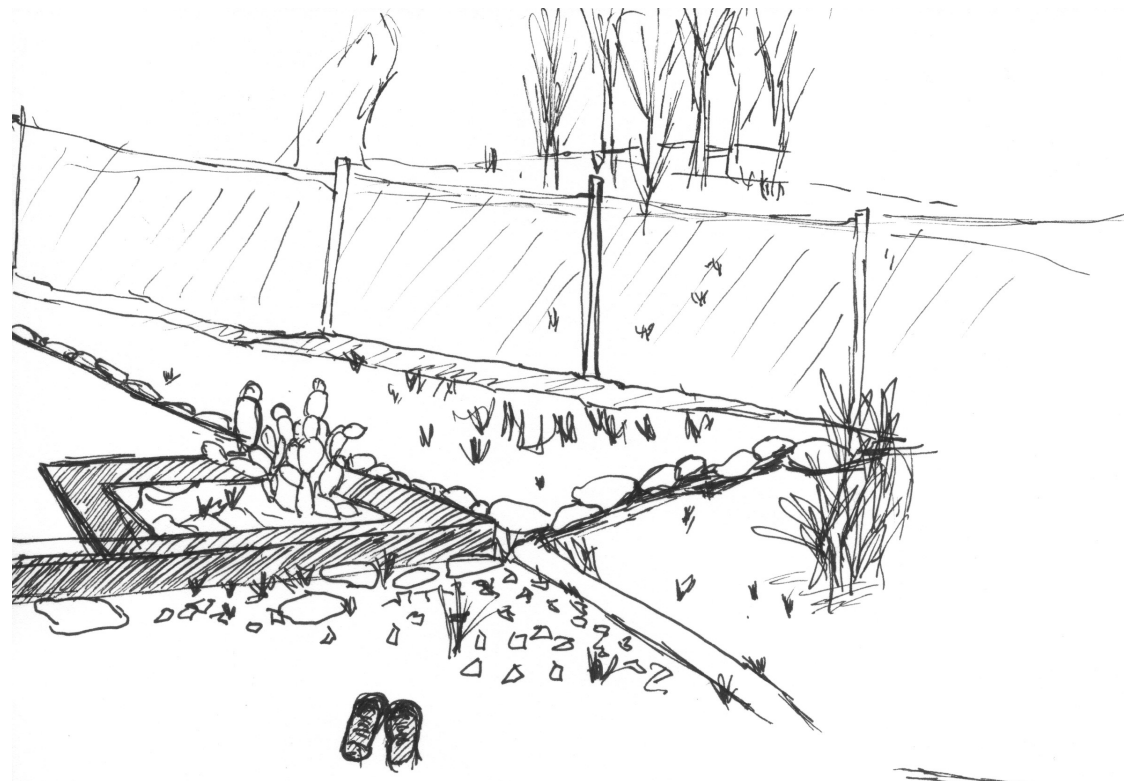


# Detención en superficie convergente en verticalidad

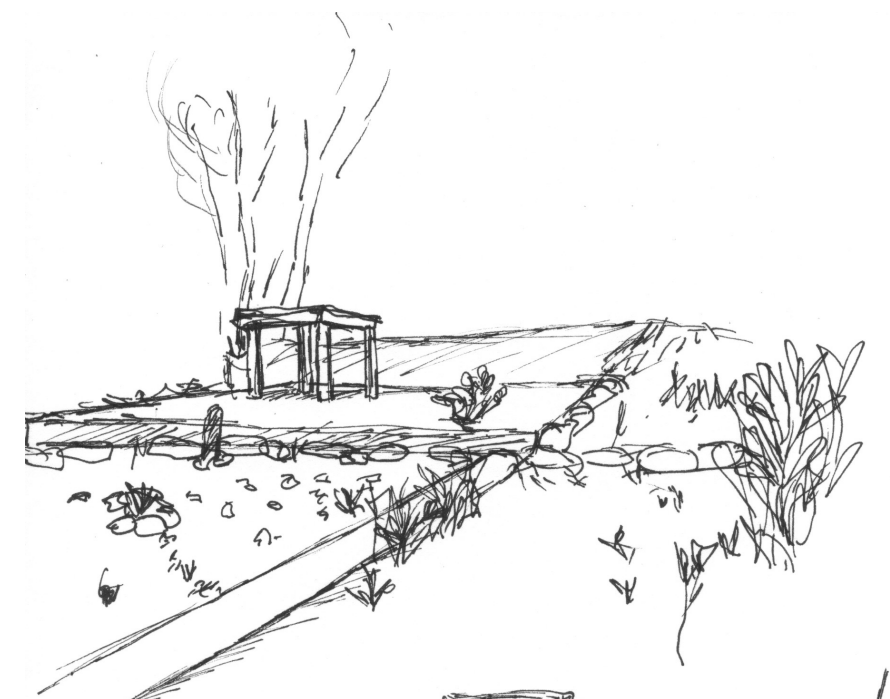
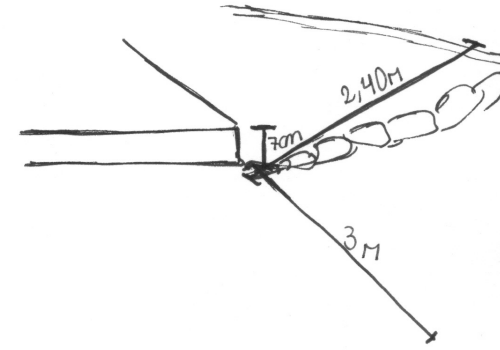
## HITO 1: Superficies convergentes en texturas diversas.



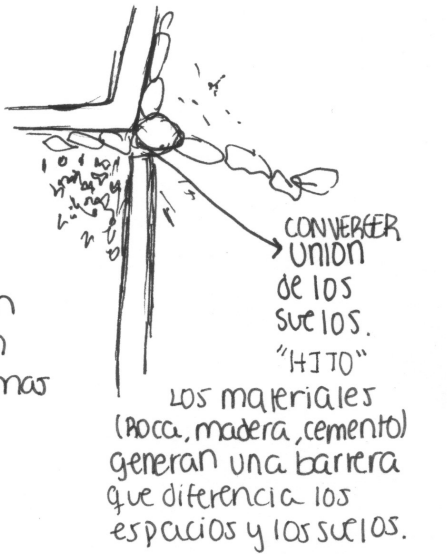
21.- Los suelos a través de los materiales dividen espacios. El hito ocurre en el encuentro de estos puntos. El concreto, la tierra, piedras blancas y plantas convergen en este punto.



23.- Todo es un mismo suelo solo que algunos lugares están construidos o intervenidos por el hombre, pero finalmente se unen en un punto, el hito.

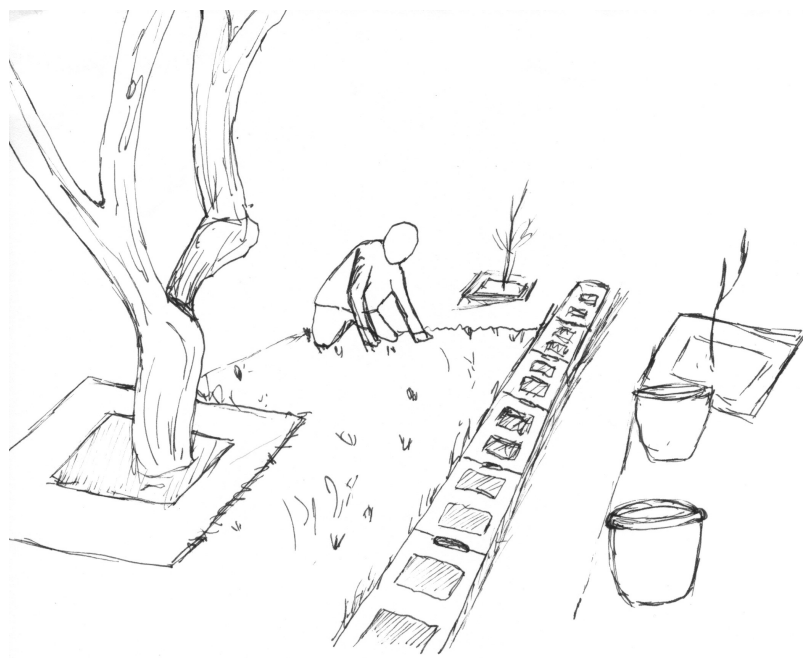


22.- Las texturas diferencian a los suelos. En el hito no se permanece, sino más bien se transita por el para permanecer en un espacio con mismas texturas ya que dan más estabilidad.

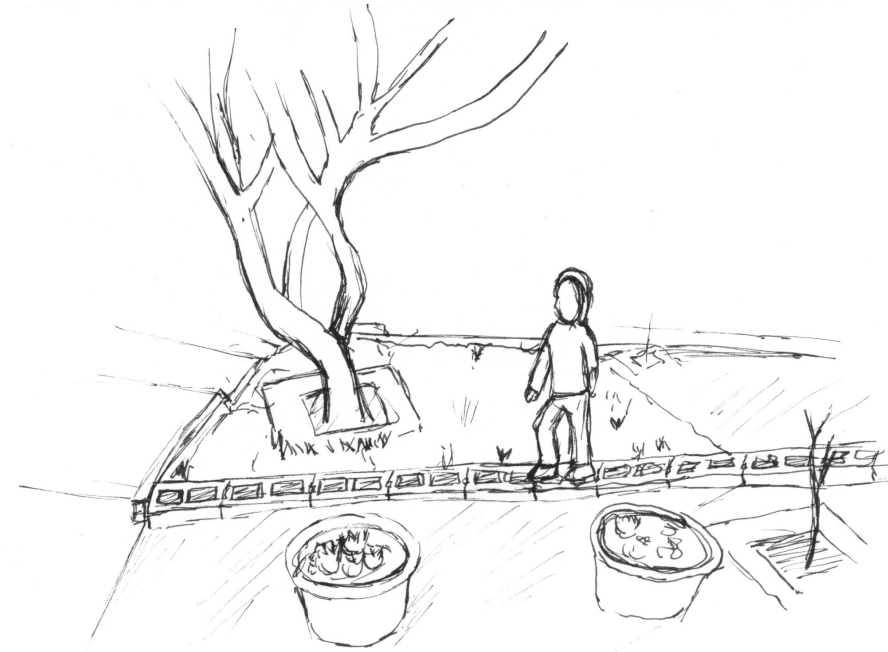


**Afirmaciones:**  
La textura y materialidad del suelo divide espacios.  
Un suelo uniforme (de una misma materialidad) produce la permanencia del habitante.

## HITO 2: Suelo delimitado por barrera de encuentros.



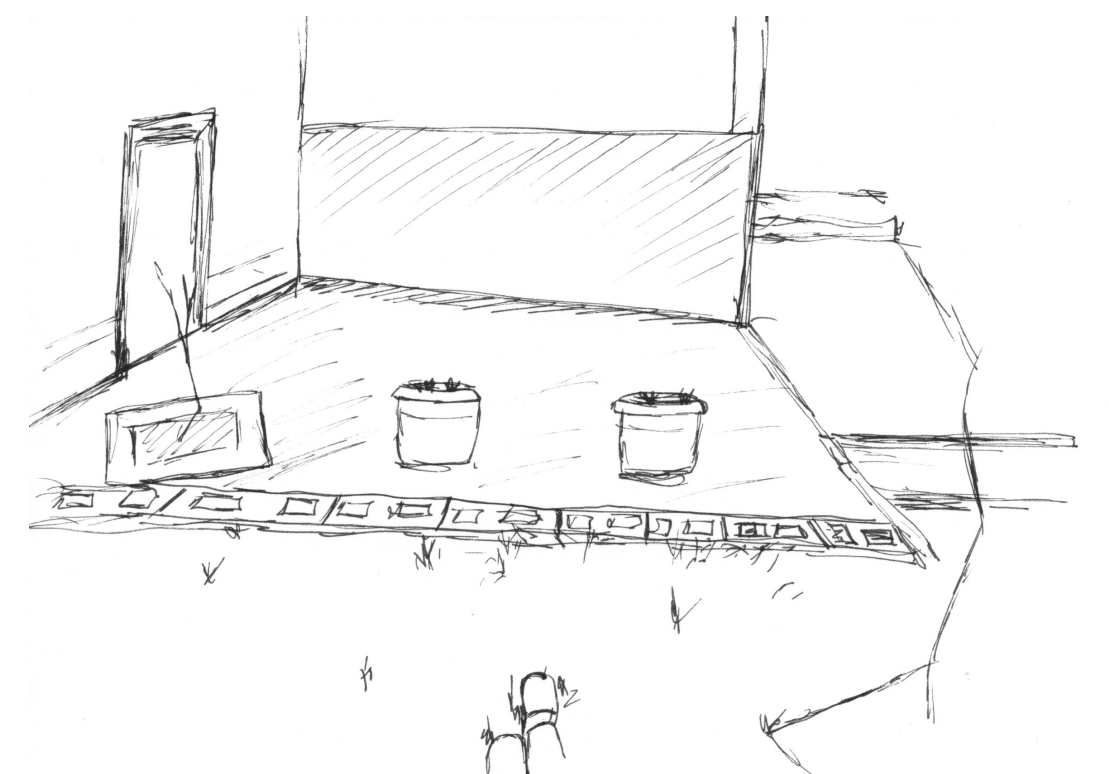
24.- Los encuentros del suelo suceden a través de la materialidad, una barrera los separa. Las diferentes texturas (paso, lagarillo, tierra) hacen que el suelo genere pliegues y cortes de espacios.  
El lagarillo separa espacios.



25.- Se suele permanecer en un lugar con la misma altura y estabilidad, no entre estos 2 espacios. Sin embargo un niño habita este espacio del entre.



**Afirmaciones:**  
El suelo se delimita a través de barreras materiales, los cuales son pocos respetados por los niños.  
El hito es donde más de un suelo se reúne y es un lugar más que nada de paso.

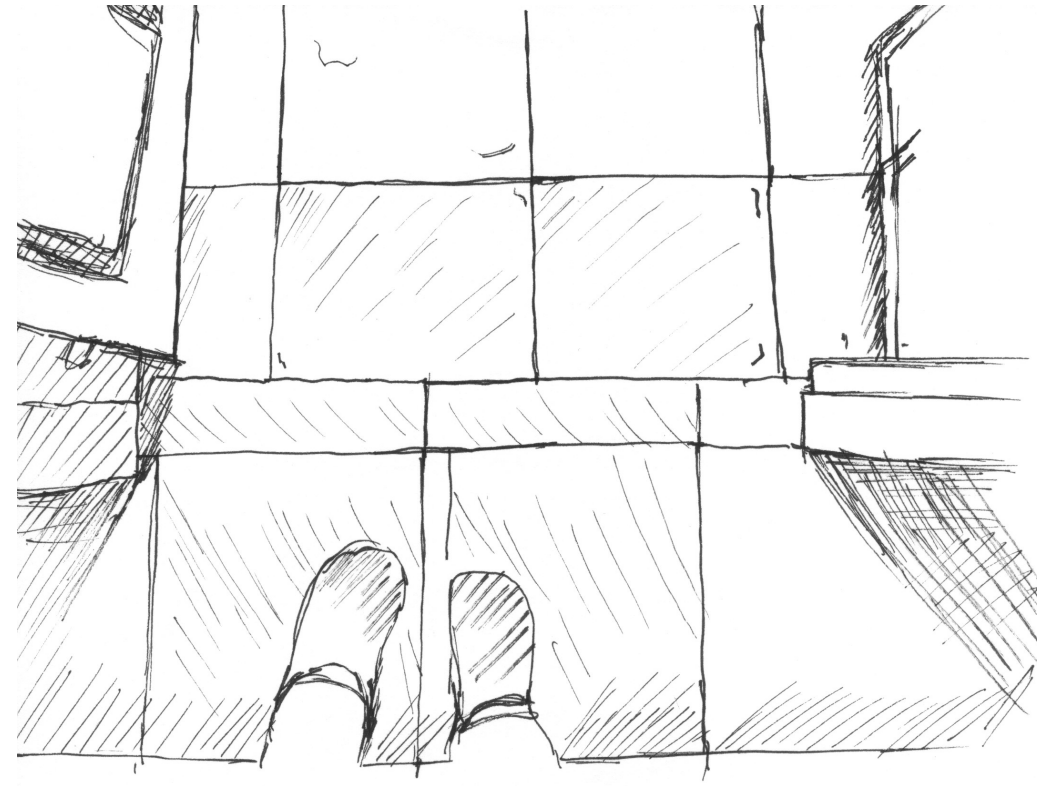


26.- El hito, la barrera, el entre es donde los suelos se reúnen. Suele no ser habitada ya que más bien es un lugar de paso.

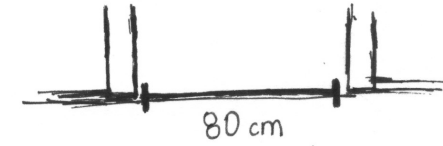


### HITO 3: Superficie de traspaso única en línea convergente.

27: El hito  
No es un lugar de  
permanencia, si no más bien  
de traspaso. Los suelos que  
separan ambientes se unen en  
una única línea.



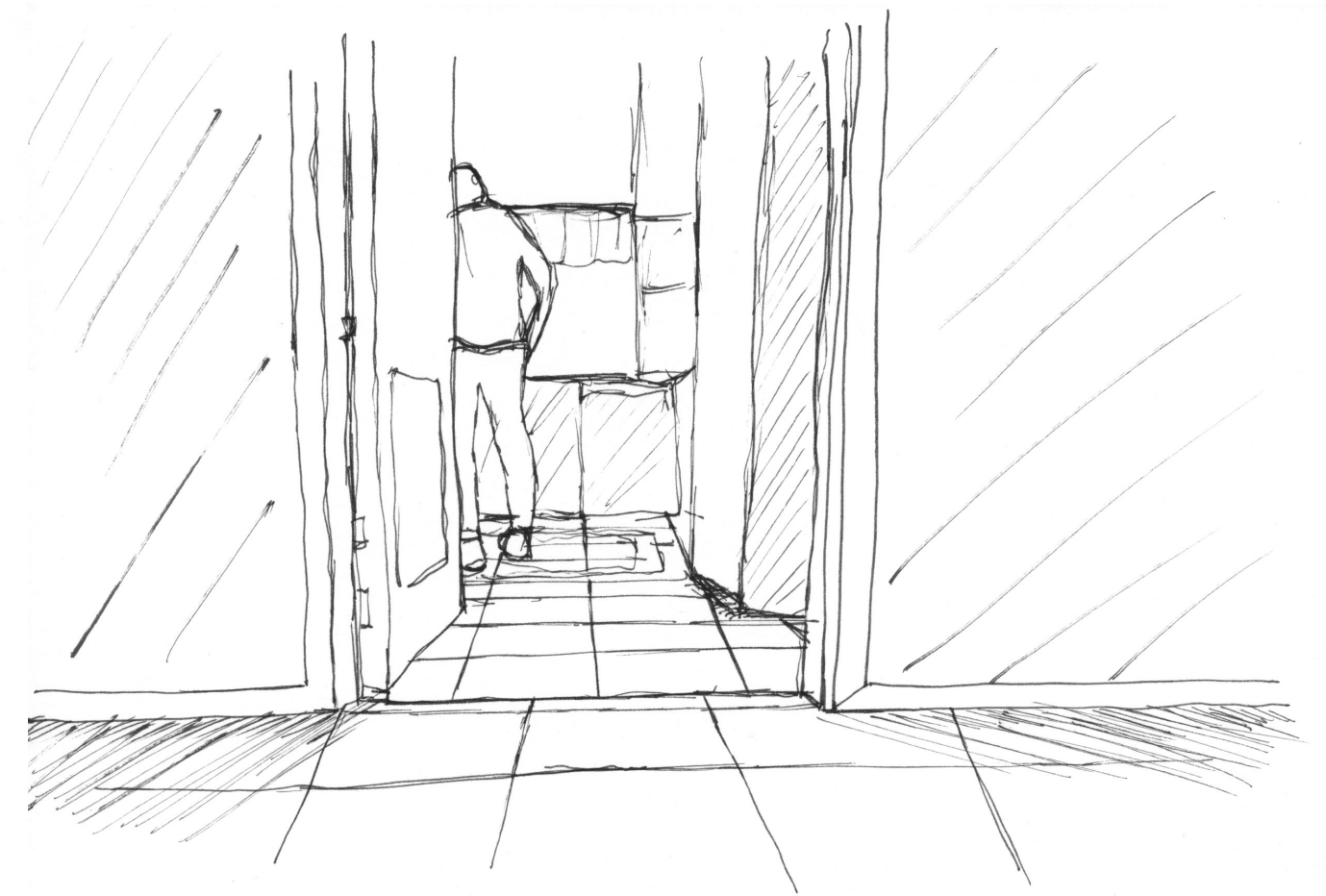
28: El límite de las diferentes baldosas coincide con la puerta por lo que este es el hito.



80 cm  
Esta línea "el límite" mide 80 cm donde se permite el traspaso a través del umbral.

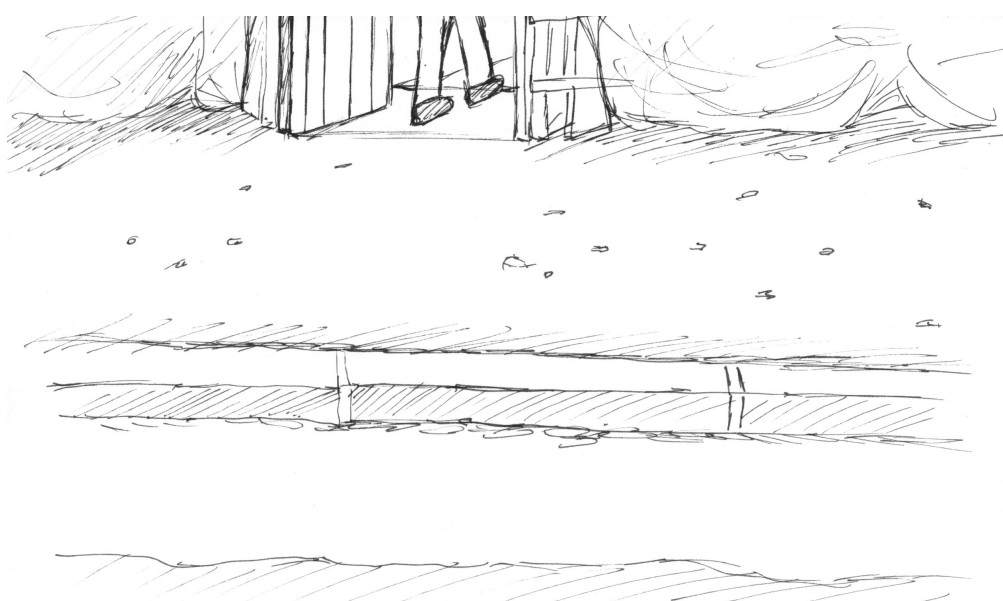


**Afirmaciones:**  
El suelo separa ambientes.  
El suelo conformado por diferentes baldosas se unifica en un plano y converge en una única línea horizontal, el hito.

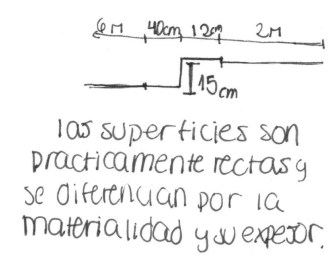


29: El suelo conformado por baldosas de distintos colores separan espacios. Pero a la vez todo se une en un plano horizontal, recto.

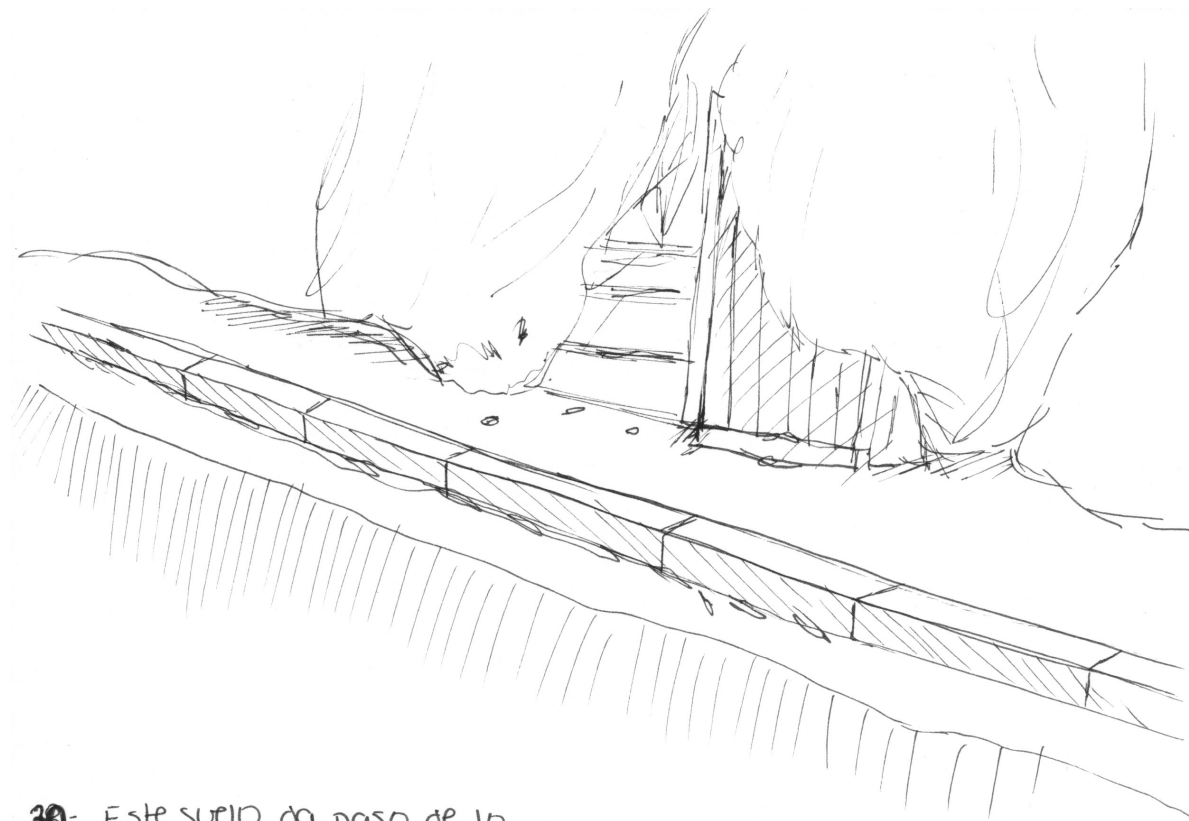
### HITO 4: Traspaso vertical de superficie recta.



34: La calle se separa de la vereda de tierra por la solera, esta une los diferentes suelos vertical y horizontal mente.



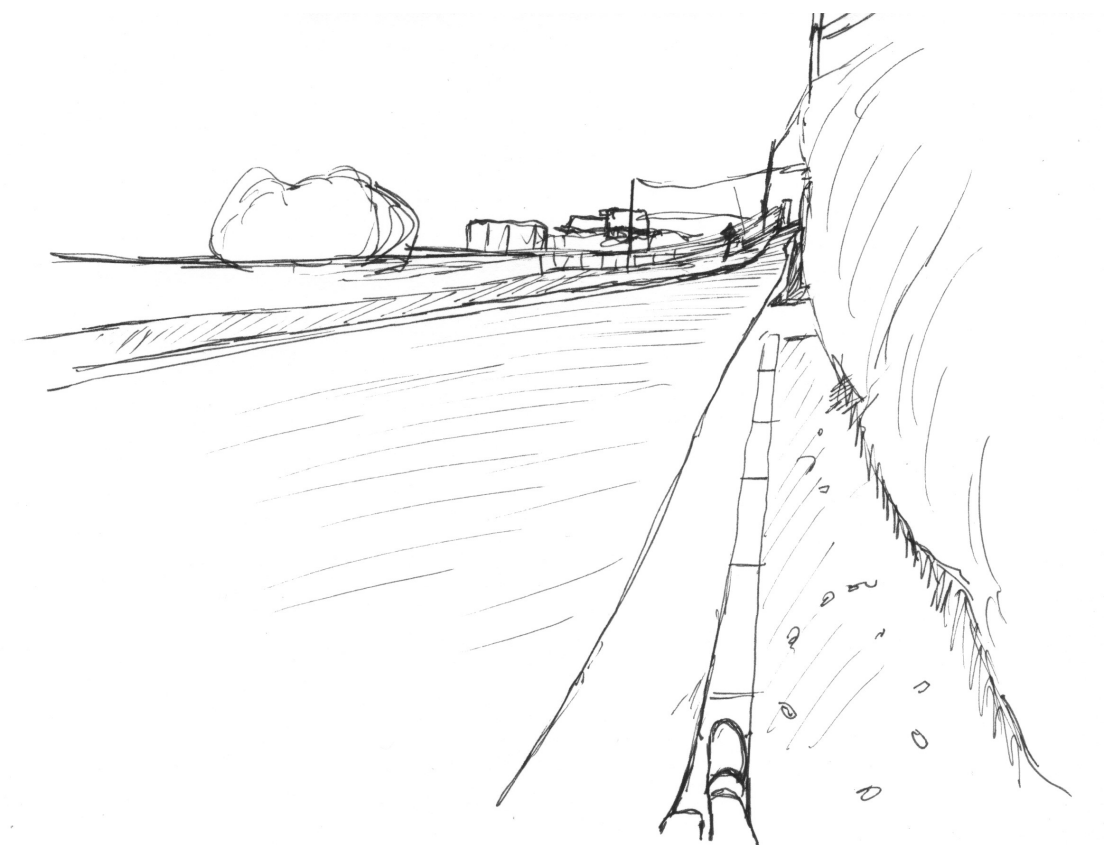
Las superficies son prácticamente rectas y se diferencian por la materialidad y el espesor.



30: Este suelo da paso de lo público a lo privado a través de las diferentes materialidades.



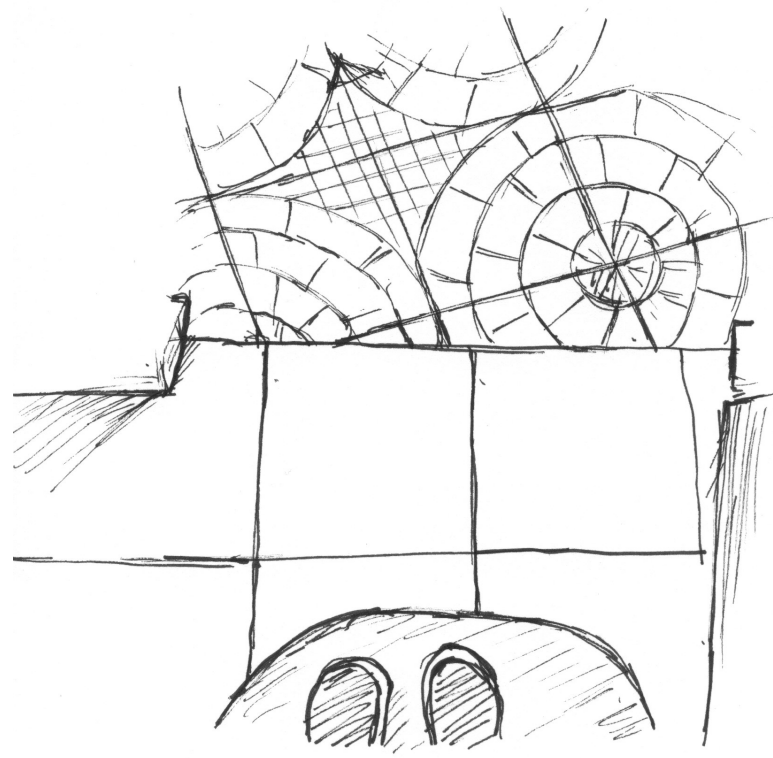
**Afirmaciones:**  
El suelo da paso a lugares entre lo público y lo privado uniéndose en un hito que es una demarcación, marca, algo visible.



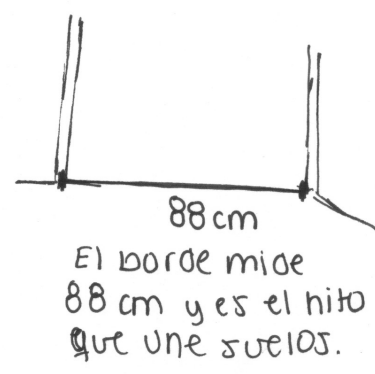
32: Para un adulto mayor la solera puede ser difícil de habitar pero para un niño no presenta problema alguno. Esta es la barrera, el hito que une suelos. No suele ser de permanencia si no más bien de paso entre lo público y lo privado entre el camino peatonal o de vehículos.



# HITO 5: Detención calida en borde convergente en altura variada.



33:  
Un hito que reúne suelos. Espacio de transición del afuera y adentro. Un borde que separa espacios. La alfombra permite la detención en este borde. Los suelos, ambos de baldosas, se unen en este borde.  
pero con texturas diferentes



34:  
Espacio que da cabida a la detención, al juego. El suelo presenta un pliegue que ahora sirve como mesa. La diferencia de altura de el suelo natural "afuera" y el construido dan cabida a esta acción. una verticalidad unida por un borde.



**Afirmaciones:**  
La detención y permanencia en el suelo tiene que ver en cuanto a su forma que permite las diferentes acciones.  
El suelo da paso a lugares entre lo público y lo privado uniendose en un hito.



35:  
Espacio de detención que sirve como asiento. Convergen los suelos a través de las diferentes alturas en una sola línea horizontal. El sol llega a la escalera haciendo que el espacio sea agradable para la permanencia.

