

04  
ABRIL

Todo diseño es la justa medida  
entre tiempo, forma y espacio.  
Eso es lo que le da un valor al  
diseño.

50x65 continua doble faz

## Concepción del valor luminoso

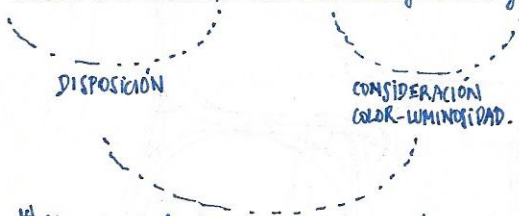
CONVERGENTE

"El color es presentado  
dentro de una situación  
del "paso de la luz" en el  
mismo, la dirección de  
donde viene la luz está  
claramente indicada."

DIVERGENTE

La luz viene desde el  
color hacia nosotros

"El cálculo color-luminosidad, es por lo tanto distinto  
en una u otra concepción del cálculo divergente o convergente"



ÉZANNE  
El paso de la luz, es la construcción de  
otro color que va modelando con otros colores  
la volumetría de los cuerpos.

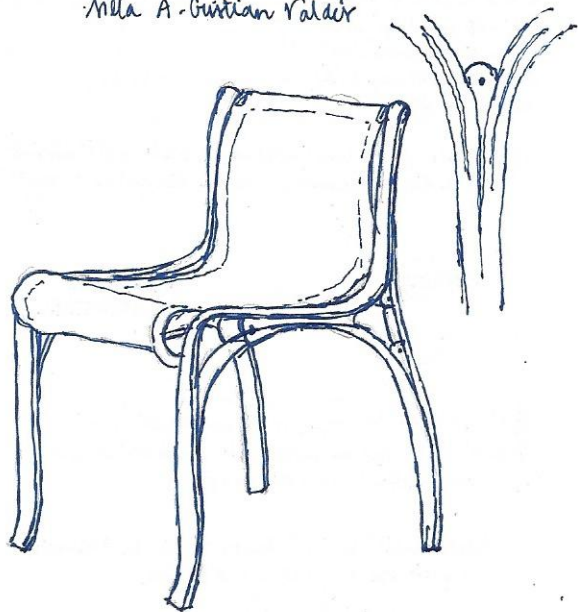
"hacer sentir el aire" hacer sentir en distancia,  
el espacio que hay entre uno y otro.

RELACION

"y esta suma de relaciones queda ahí como  
un tejido ~~abaco~~ continuo, propio al carácter..."

04 ABRIL  
PG

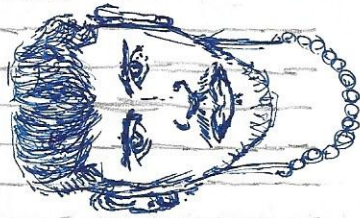
Milla A. Guistian Valdéz



Lo que estamos haciendo con el cuaderno es buscar un método de composición propia. Como las aulas, tener de fei que siempre buscan armar nuevas piezas en los valles, así como Guistian Valdéz y su composición.

\* Para hacer un mueble, la madera debe estar máximo a un 8% de humedad.

1E ZI ZI 4I 5I 6I



7A ZI 3A 4A 5A 6A 7A 8A 9A



1I 2I 3I 4I 5I 6I



2A ZI 3A 4A 5A 6A 7A



PROX CLASE: Tomar 2 fotos de dos compañeros y  
realizar el mismo ejercicio pero como  
colaboración.

POR  
COMPRAR

MIÉRCOLES 05

- 15 pizarra pro tabulador ✓
- 15 pizarra pro equinorot ✓

### LA METÁFORA DE LA HOJA EN BLANCO

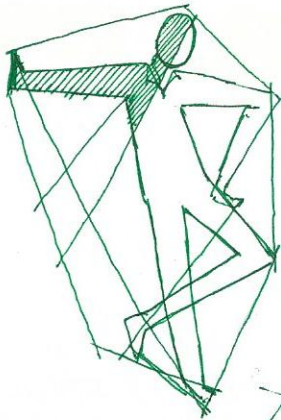
Cada hoja en blanco es una nueva oportunidad, un nuevo comienzo. que nos permite decidir con qué queremos continuar y con qué no.

Cada nuevo comienzo implica repensar un propósito y/o sentido. Pensamos y elegimos un propósito no por el valor o la importancia de un "perfecto resultado final", sino por el valor de registrar el camino y el recorrido, recoger lo aprendido.

Perderte el miedo a la hoja en blanco.

VIERNES 07

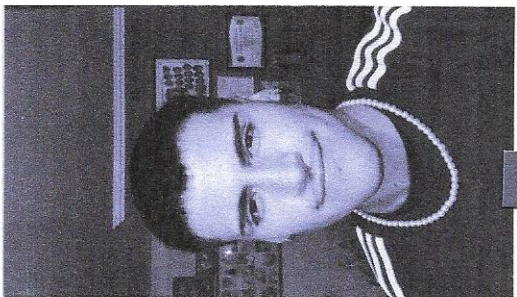
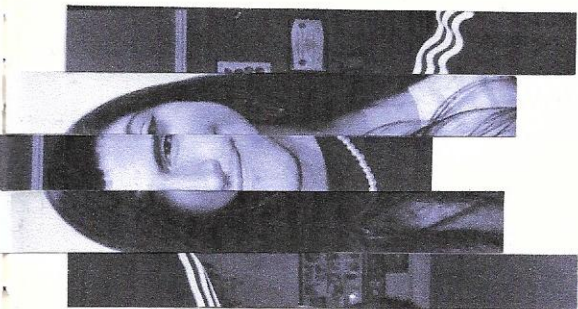
Hay algo en la construcción del blanco de la página que se va repitiendo en los cuadernos de Manuel y los "caracterizaciones". Algo parecido pasa con mis apuntes y mis escritos. La forma en cómo los construyo cuando son largos y densos, distinta a la forma de las anotaciones, van formando relaciones con el blanco.



MCC 88 3

PRESENTACIÓN  
ESCRITOS  
EXAMEN





DOMINGO 09

### PENDIENTES

- Ver piza circular juego
- Coordinar reunión grupo aproximaciones
- Sesión tutorías
- Buscar sobre técnicas de validación
- Consultar tutorador faltantes
- Comprobar entradas facóndula
- Pedir calendario (o revisar) - Organización  
semanas.