



Versión 13.0 - 14 de marzo del 2024

https://newsblur.com/



IOS



Android



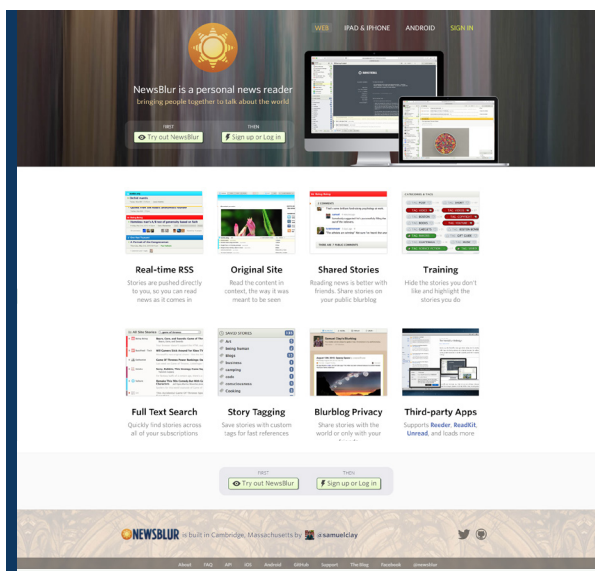
PC

NewsBlur, es una aplicación de agregación de noticias y lector de feeds RSS, que permite a diversos usuarios poder organizar, personalizar y consumir contenido de distintas fuentes de sitios web de su preferencia (blogs, fuentes de noticias, etc.) donde se reciben

actualizaciones en un mismo lugar. La aplicación, cuenta con funciones de filtrado, organización de contenido y estilo de interfaz, siendo ésta una lectura personalizada con la posibilidad de utilizarlo en múltiples dispositivos.

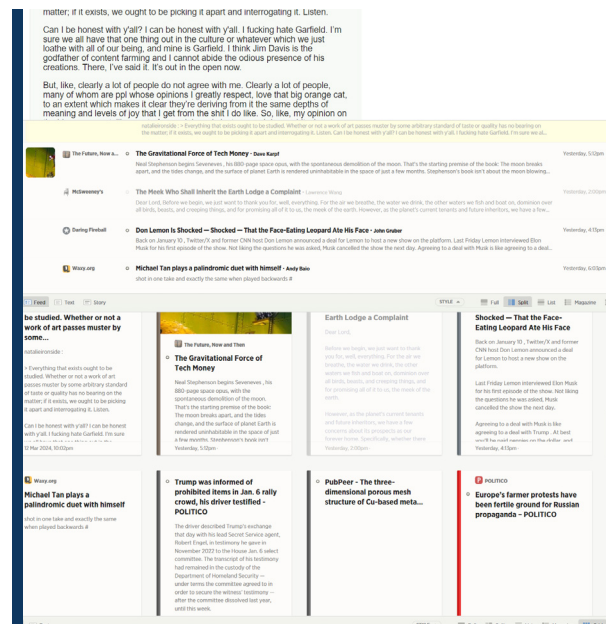
Por lo tanto, a continuación, se utilizará NewsBlur para observar y comparar cómo está aplicación funciona en su lenguaje visual junto a su etiquetado y lenguaje. Donde su análisis estará enfocado en cómo éste ordena sus elementos de personalización y jerarquización.

## CARACTERÍSTICAS DE APLICACIÓN



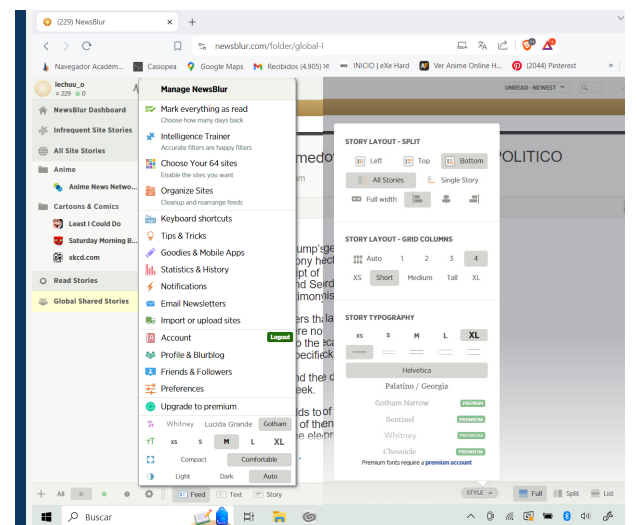
### • FUNCIONES NEWSBLUR

Busqueda de texto, compartir historias, noticias para el usuario, dirección a página original, guardar contenido, guardar búsquedas, newsletter, etc.



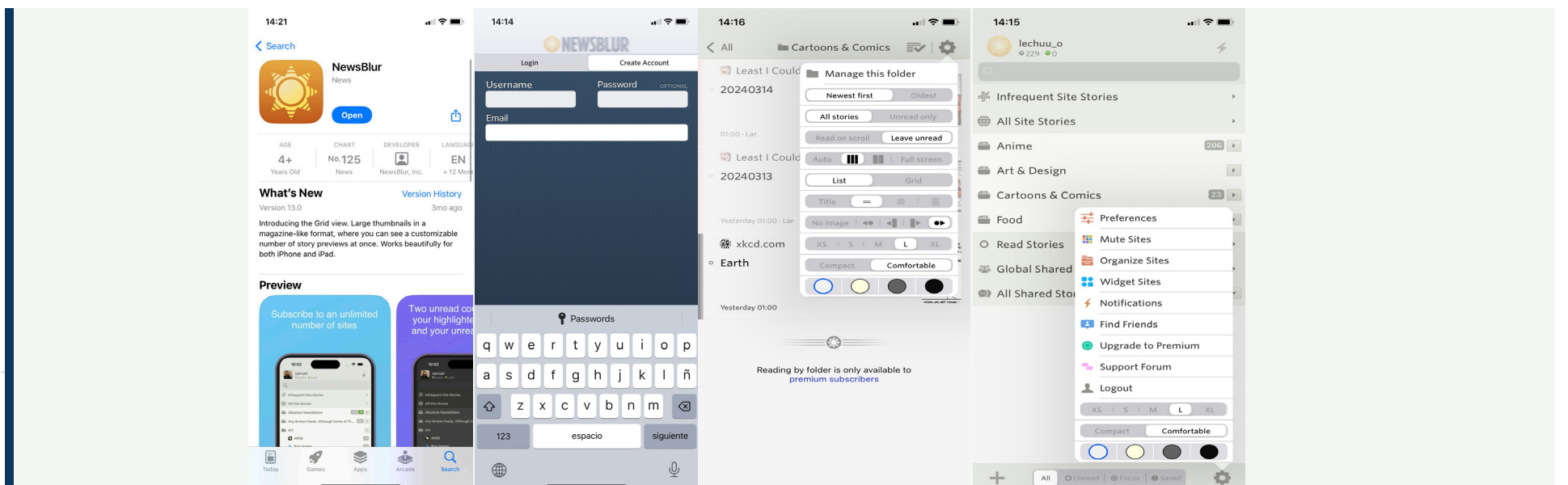
### • VISUALIZACIÓN DE CONTENIDO

Esta aplicación cuenta con varios estilos como visualización de grilla, revista, lista, etc.



### • PERSONALIZACIÓN DE INTERFAZ

Como se mencionó anteriormente, esta aplicación cuenta con varia opciones de tipografía, tamaño, cantidad de noticias, etc.



### • VISUALIZACIÓN EN TELÉFONO

## LENGUAJE VISUAL

### DESCRIPCIÓN DEL LENGUAJE

En el lenguaje de estas dos plataformas (celular y PC), compartes las mismas funciones, pero se diferencian en algunos aspectos, generando que no estén en una misma línea. A continuación, una tabla mostrando sus similitudes y diferencias.

	Claridad de funciones	Fácil uso	Personalizable	Cómo usar
Computador			●	
Teléfono	●	●	●	

### PALETA DE COLOR

La paleta de color que se presenta, no presenta una similitud con su logo, lo cual no genera alguna clase de jerarquía al tener, también, varios colores que varían en su página inicial y durante su uso.



#### Colores principales

RGB (231, 238, 200) CMYK (13, 0, 29, 0)
RGB (33, 116, 18) CMYK (85, 28, 100, 18)
RGB (254, 249, 211) CMYK (2, 0, 24, 0)
RGB (156, 156, 148) CMYK (40, 30, 37, 11)
<b>Sólo en móvil</b>
RGB (45, 62, 81) CMYK (86, 67, 44, 41)

#### Colores secundarios

RGB (243, 214, 37) CMYK (8, 11, 89, 0)
RGB (253, 200, 91) CMYK (0, 24, 71, 0)
RGB (138, 131, 21) CMYK (44, 38, 43, 21)
RGB (242, 225, 208) CMYK (6, 13, 20, 0)
RGB (234, 235, 231) CMYK (10, 6, 10, 0)
RGB (247, 248, 246) CMYK (4, 2, 4, 0)

### TIPOGRAFÍA

#### WHITNEY

Medium  
 abcdefghijklmno  
 ABCDEFGHIJKLMNÑO

**Bold**  
 abcdefghijklmno  
 ABCDEFGHIJKLMNÑO

#### LUCIDA GRANDE

Regular  
 abcdefghijklmno  
 ABCDEFGHIJKLMNÑO

**Bold**  
 abcdefghijklmno  
 ABCDEFGHIJKLMNÑO

#### GOTHAM

Book  
 abcdefghijklmno  
 ABCDEFGHIJKLMNÑO

**Bold**  
 abcdefghijklmno  
 ABCDEFGHIJKLMNÑO

## ETIQUETADO Y LENGUAJE

### USO DEL LENGUAJE Y CLARIDAD

La aplicación va dirigida a todo público, pero observando algunos elementos, tales como: palabras y/o imágenes, se puede ver que este es más llevado a una audiencia joven.