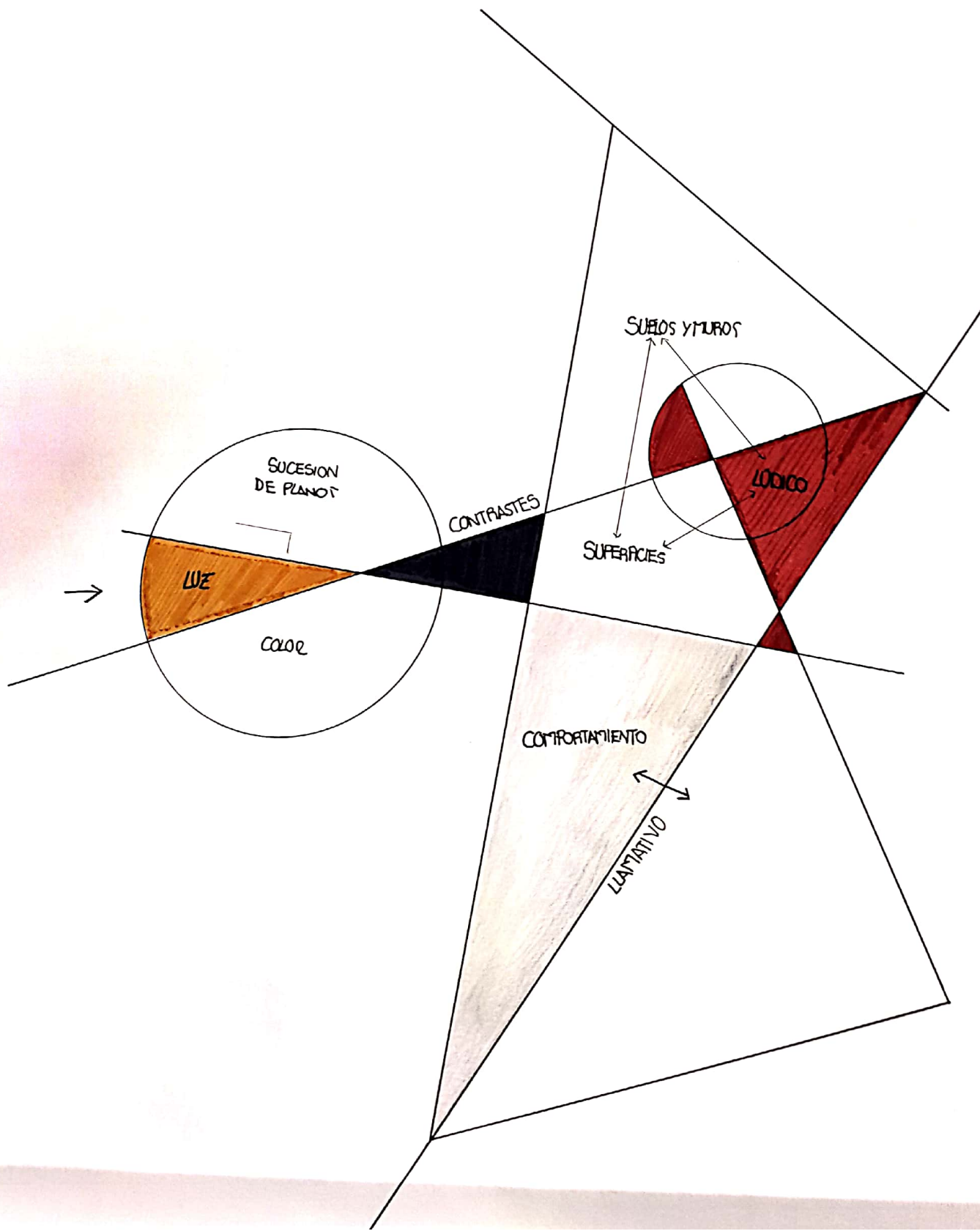
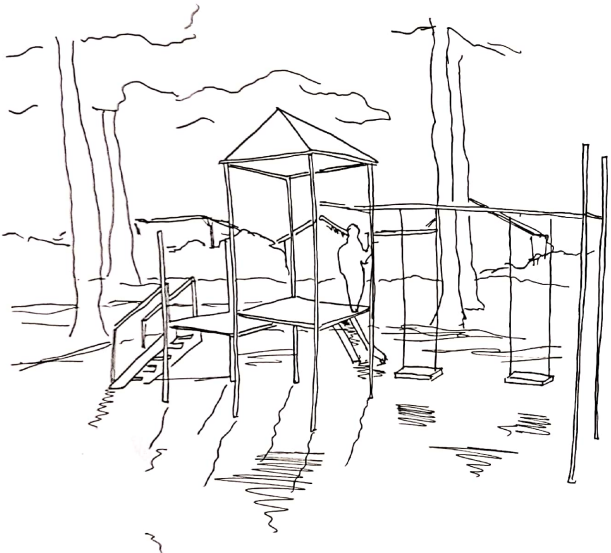


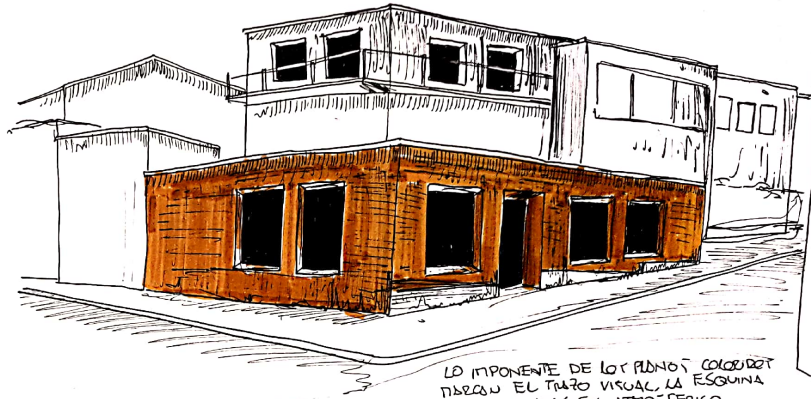
ACTO AULA: CONTEMPLACIÓN SUCESIVA DE PLANOS LUMÍNICOS.

ACTO ZOCALO: RECORRER LA LUZ A TRAVÉS DE MUROS Y SUELOS LÚDICOS TRANSITABLES.

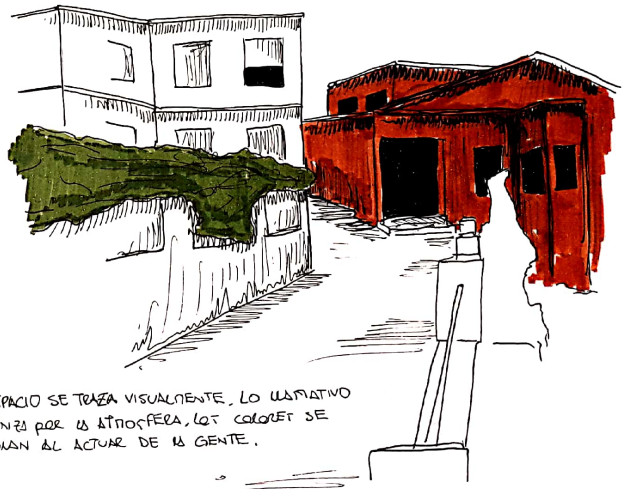




EL NIÑO BUSCA SENTIRSE SOBRE LAS SUPERFICIES ESCALAR LAS ALTURAS NECESARIAS PARA QUE EL NIÑO SE SIENTA FUERA DE SU ESTADO NATURAL.



LO IMPONENTE DE LOS PUNOS COLOREDT DEBIDO EL TRAZO VISUAL, LA ESQUINA TIENE SU VOLÚMEN ARQUITECTÓNICO.



EL ESPACIO SE TRAZA VISUALMENTE. LO ULTIMATIVO COMIENZA POR LA ATMOSFERA, LOS COLORES SE VINCULAN AL ACTUAR DE LA GENTE.



LA INCIDENCIA DE LA LUZ EN LOS PLANOS CREA ATMOSFERAS Y Matices CAPACES DE DISTINGUIR LAS CALIDADES ESPACIALES DE CADA RINCON DE UN INTERIOR, EL RECORDAR QUE SIGUE EL NIÑO ES GUIADO POR EL COLOR QUE HABITA, COLOR QUE ES CREADO POR EL RAYO DE LUZ QUE LLEGA AL SUELO Y BIEN SE REFLEJA EN LAS PAREDES, ESTABLECIENDO TONOS CALIDOS Y FRIOS DEPENDIENDO DE COMO SE RECIBE ESTE FENOMENO.

LA INFLUENCIA DE LOS SUELOS EN EL COMPORTAMIENTO DEL NIÑO RESULTA FUNDAMENTAL EN EL APRENDIZAJE MOTOR DE SU CUERPO DONDE EN MUCHO RESULTA SER UN SUELO TAMBIEN, Y ASI NOS QUESTIONAMOS LA FORMA EN COMO SE HABITA EL ESPACIO EN SU TOTALIDAD, HASTA DONDE PUEDE LLEGAR EL NIÑO, SIGUIENDO COLORES Y FORMAS QUE LLAMEN SU ATENCION Y ESTIMULEN SU CRECIMIENTO.

GONZALO URRUTIA