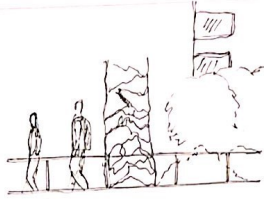


Acto: Transitar envuelto
Luz difuminada

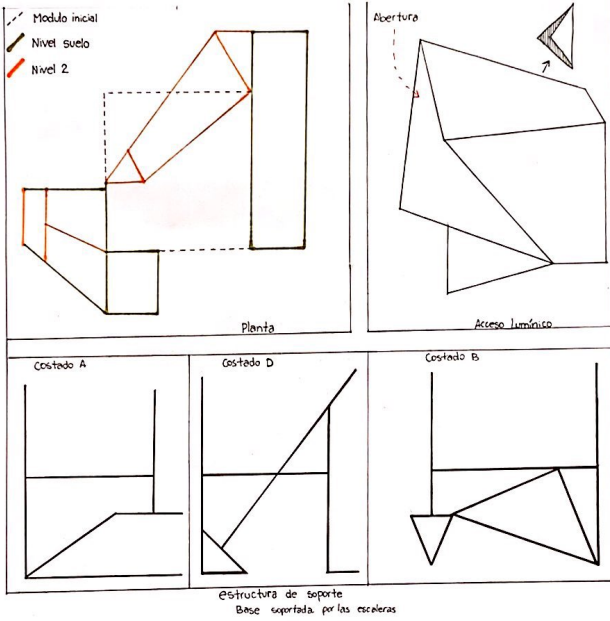
El proyecto presenta un módulo con dos acciones, la primera con función **DESCANSO** conforma un espacio abrigado a la intemperie que permite a los peatones y a los pasajeros que se cubren a su alrededor, se genera un espacio de protección y el nivel superior la segunda acción es el tránsito de abajo **FOCALIZADO** con una forma más cerrada y menos permeable que abarca una zona específica del edificio. El nivel superior conforma un espacio de la abstracción, una zona abstracta que se genera a través de la luz que genera un espacio envuelto debido a la poca cantidad de aberturas en él.



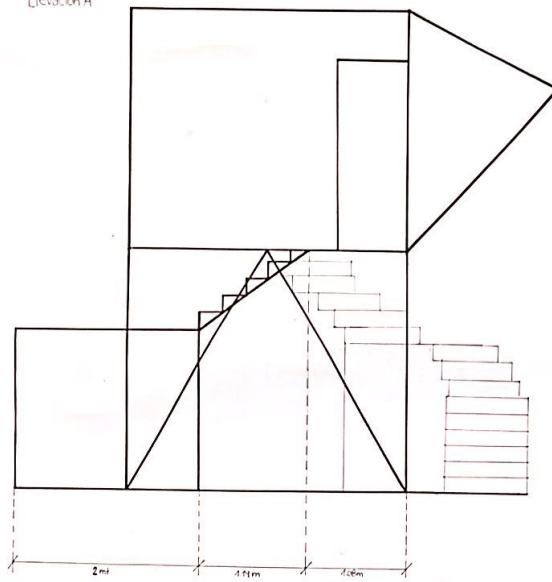
Una plaza de forma circular, se genera en forma de una forma redondeada, por la forma del arbol la luz llega a través y llega al nivel de abajo con una permeabilidad necesaria. El nivel se convierte en un elemento que equilibra de manera pesada el peso de la luz.



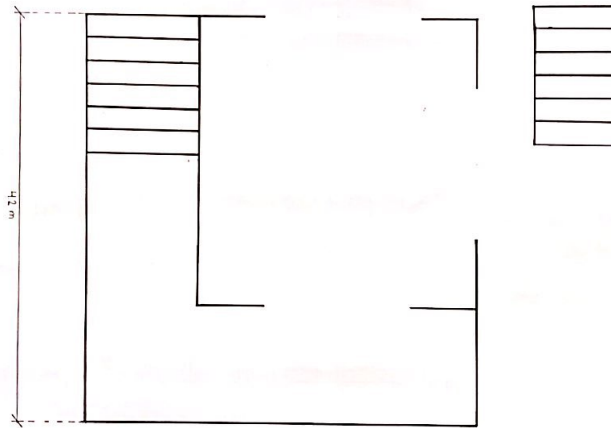
Las personas de abajo mantienen una conversación constante, en el espacio se produce un desplazamiento de las personas, abajo se produce una organización espacializada mientras que arriba es dispersa.



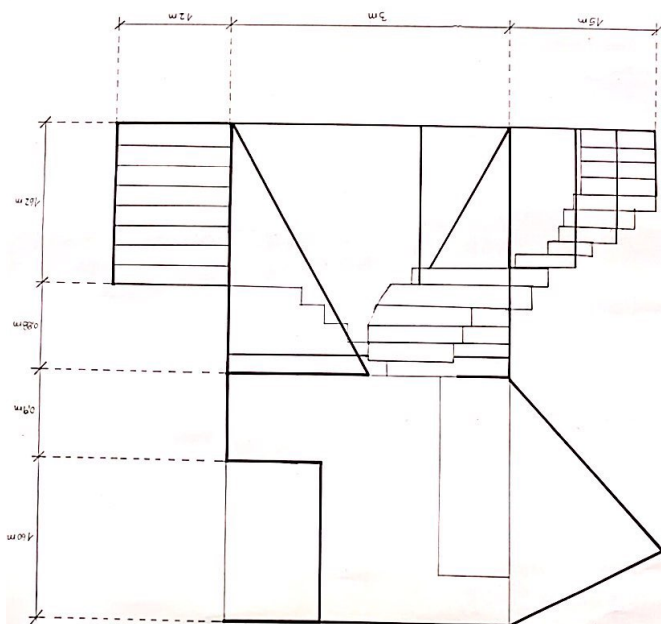
Elevación A



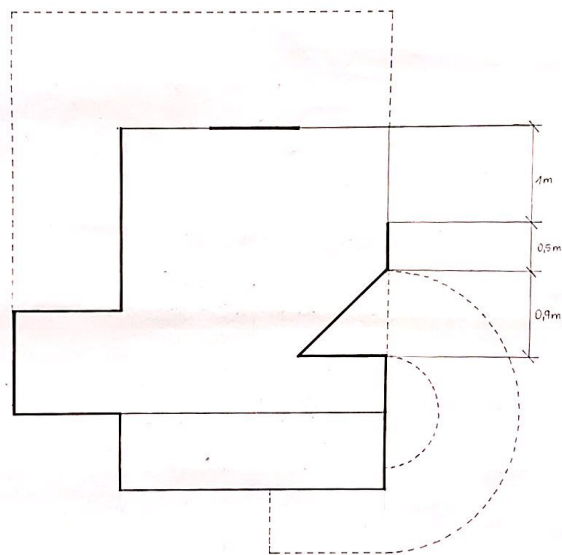
Planta suelo



Elevación C

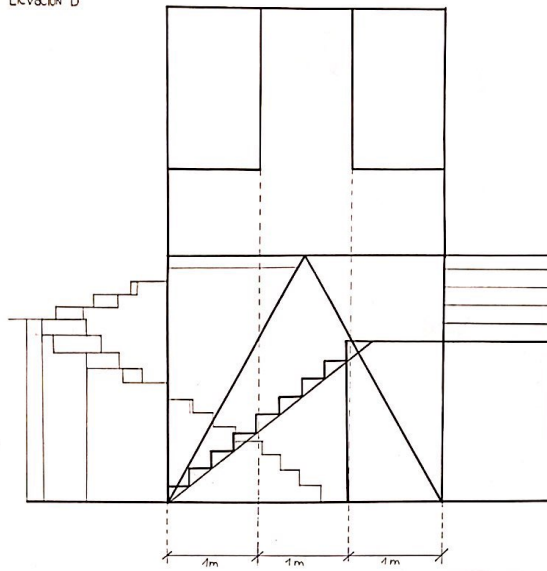


Planta Nivel 2

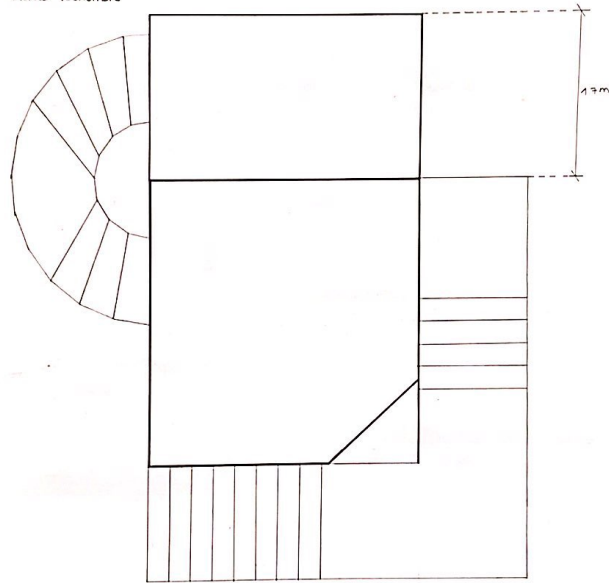


Acto: Transitar envuelto en permanencia
LUZ Difuminada Diagonal.

Elevación B



Planta Techumbre



Elevación D

