

MEZQUITA/CATEDRAL DE CÓRDOBA

Planta

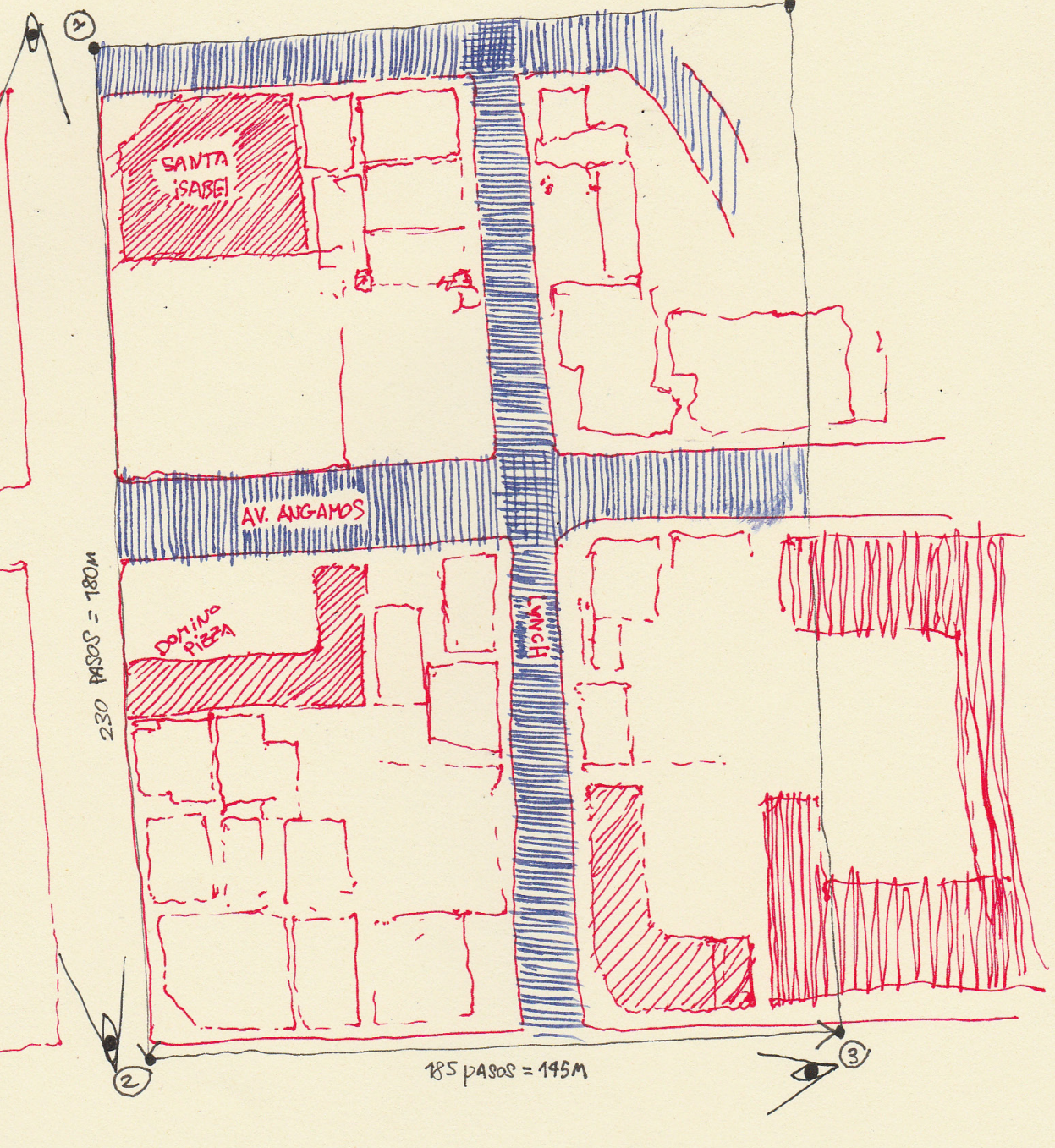
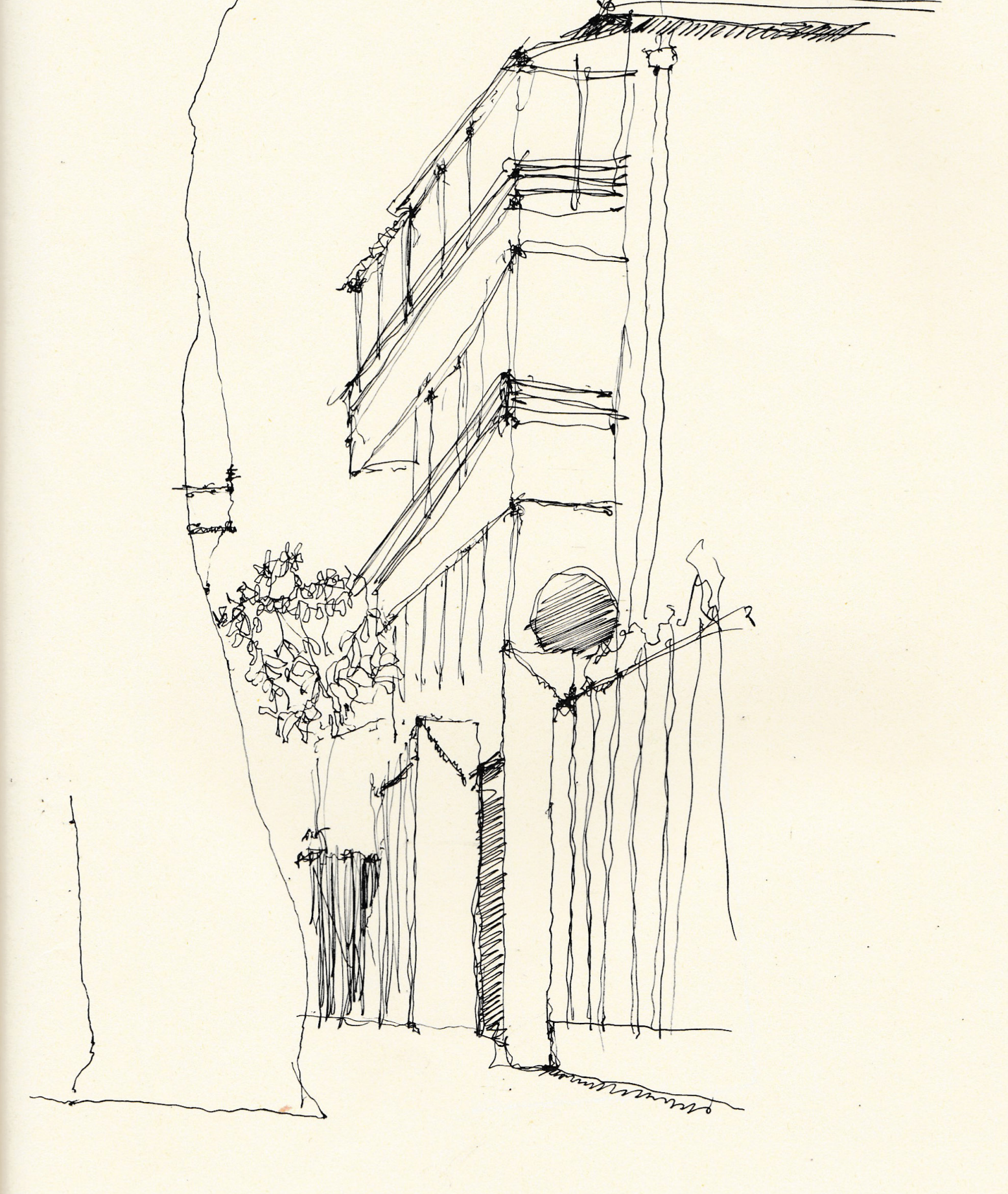
1



2



3



7.5m -> 10 PASOS

en el area que ocupa la mezquita de cordoba cabe aproximadamente 3 cuerdas cubicas de una ciudad moderna. dos de largo y 1 y media de ancho. en el area se encuentran 1 supermercado, 1 supermercado con pizzería, farmacia, y 1 comercio para otros, a demás 2 grandes edificios de departamentos y muchos casas y otros edificios. se construye también calles, de doble vía.