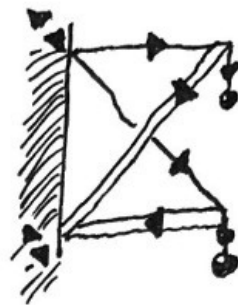
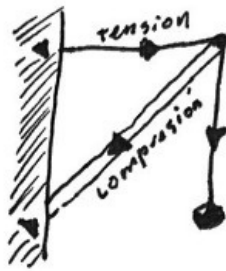
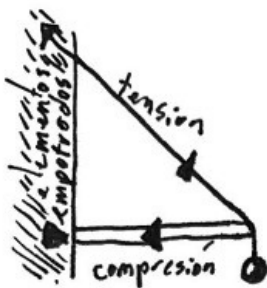


Estructura 12/4 David Jolly

Vigas en celosía



Las diagonales distribuyen un esfuerzo de corte, la fuerza pierde intensidad mientras la estructura más se aleja del empotramiento

-TAREA-

elemento vertical de soporte para empotrar la viga en celosía
 barras rígidas o alfiler, cables y anclajes
 que producen tensión



Experimento 03 estructura 1

David Jelly

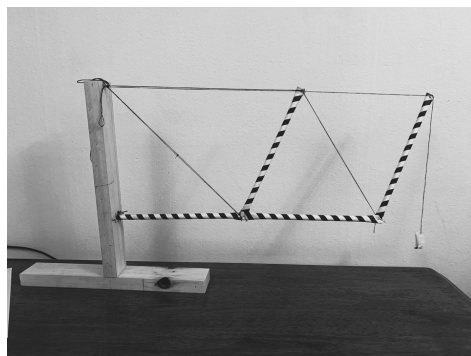
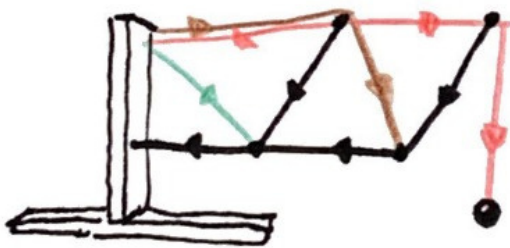
+Viga en celosía
+ Construcción

base de listones de 2x2" en
forma de "T" invertida



se empodra
una bombillo y se comienza

a formular la estructura que consigue
esta forma



debido a las fuerzas de tensión
y compresión, se forma una estructura
rigida con ~~rodas~~ ~~articulaciones~~ articulaciones