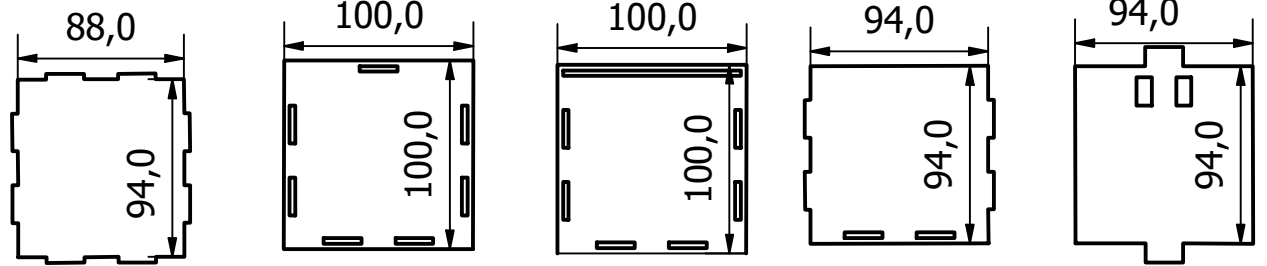
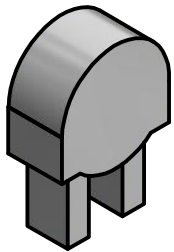


Descomposición del Cubo

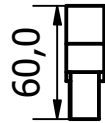
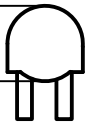
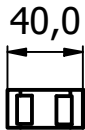


Cubo de seis piezas de terciado de un grosor de 3mm.

Este cubo está compuesto por 5 piezas diferentes. Una base de solo encajes en sus lados, cuatro paredes con sus propios encajes y una tapa que se desliza por el cubo.

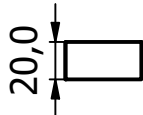


Pieza de Encaje del Cubo



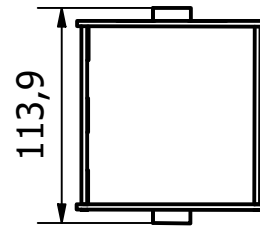
40,0

60,0



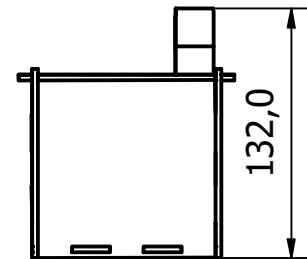
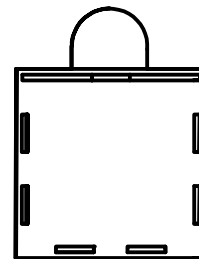
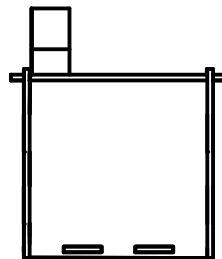
20,0

Pieza realizada en inventor e impresa en 3D



113,9

Vistas del Cubo Cerrado



132,0

