

ESTANCIA CIRCUNDANTE TAMIZADA

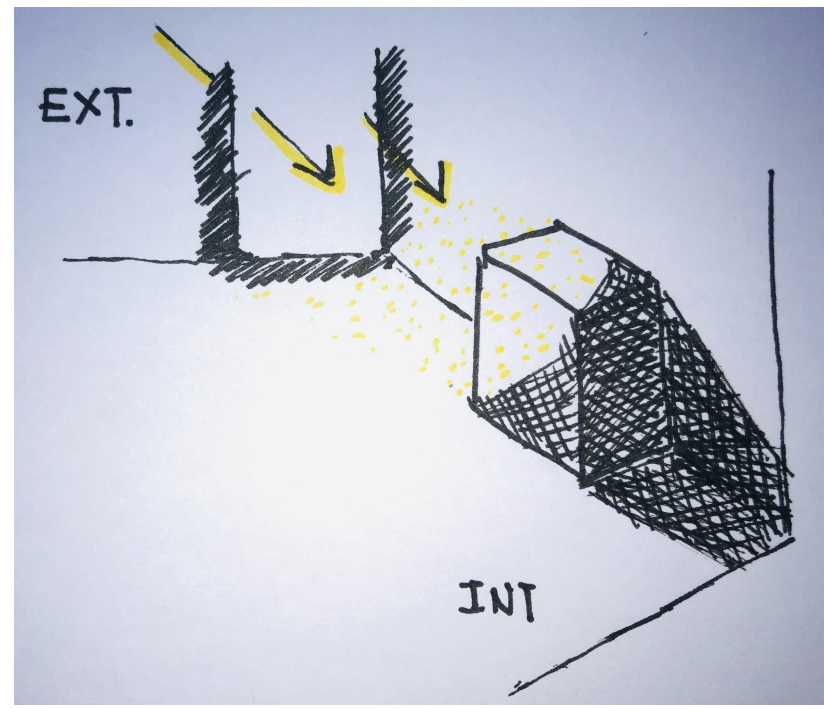
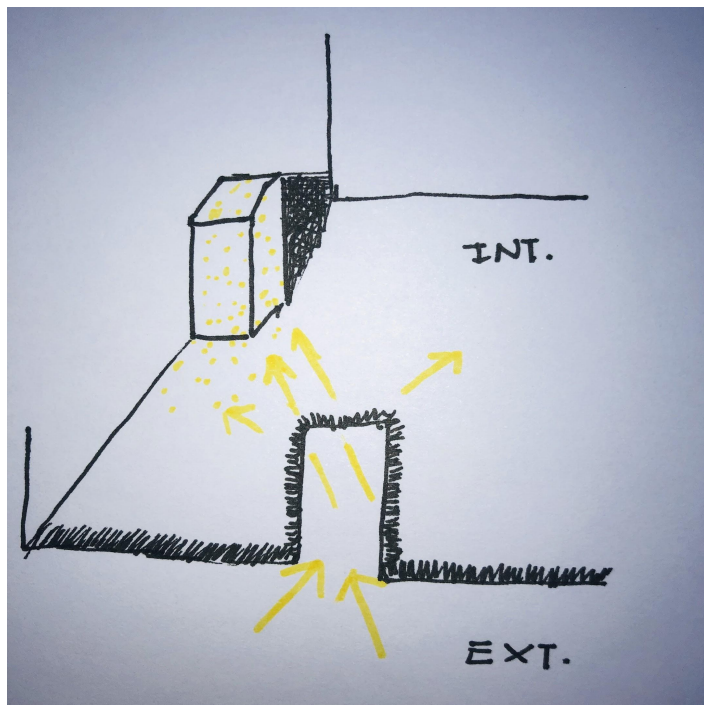
ACTO: ESTANCIA CIRCUNDANTE.

LUZ: GRADIENTE REVELADORA TAMIZADA.

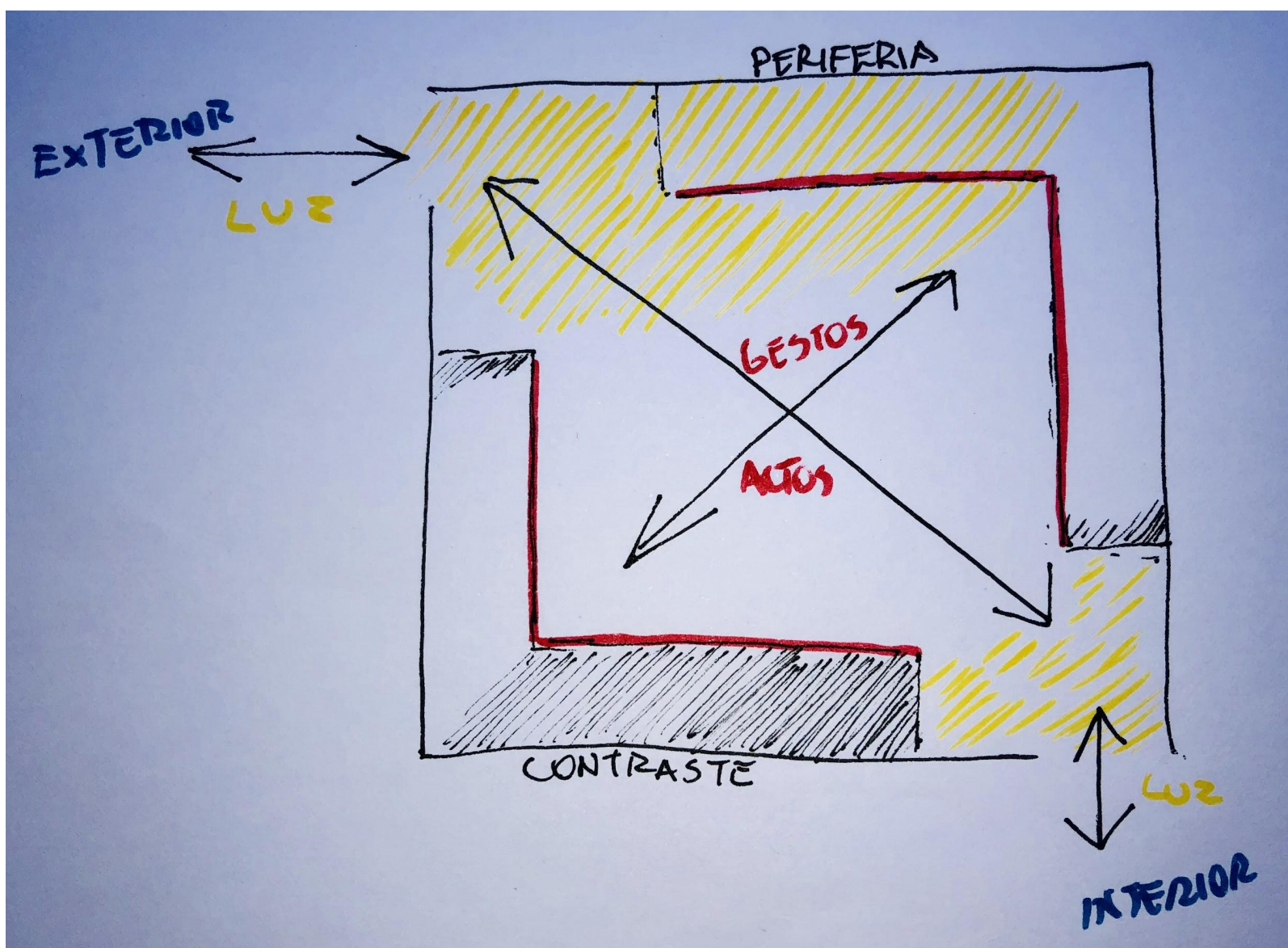
En un espacio donde se dispone en función de la periferia, bordes u orillas, se genera un centro común en el cual la estancia se establece en zonas o estaciones que se disponen bajo cualidades espaciales brindadas por la luz, aprovechando su orientación y disponiendo los elementos de manera correcta frente al ingreso de luz, para establecer un orden que permita un flujo determinado.

El traspaso luminoso desde el exterior es contenido en dos secciones en un mismo tiempo, pero que se proyectan de distinta forma, permitiendo establecer actos y gestos dirigidos a la estancia bajo una iluminación adecuada y favorable que es determinada por cómo está dispuesto el espacio y como se habitó.

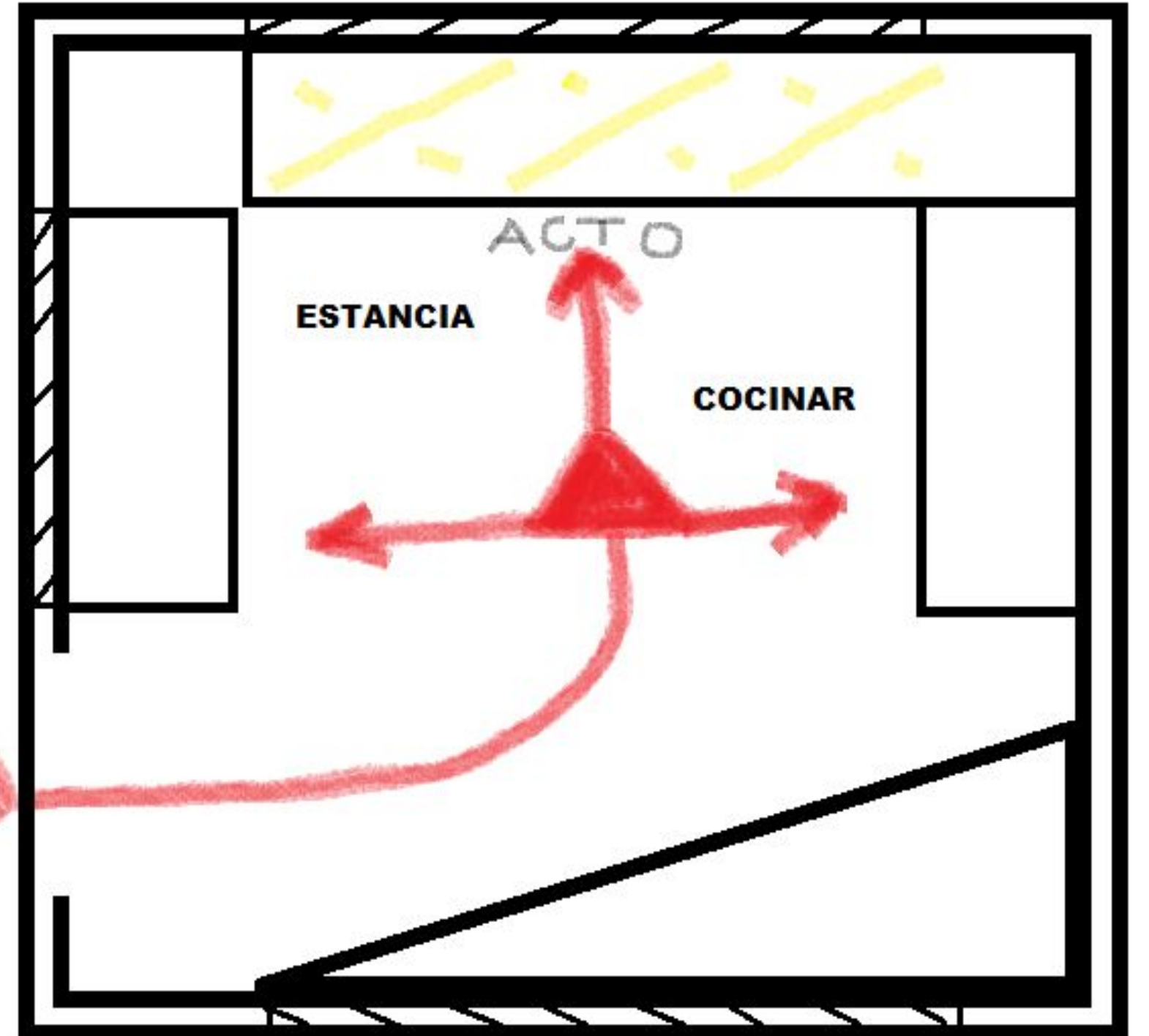
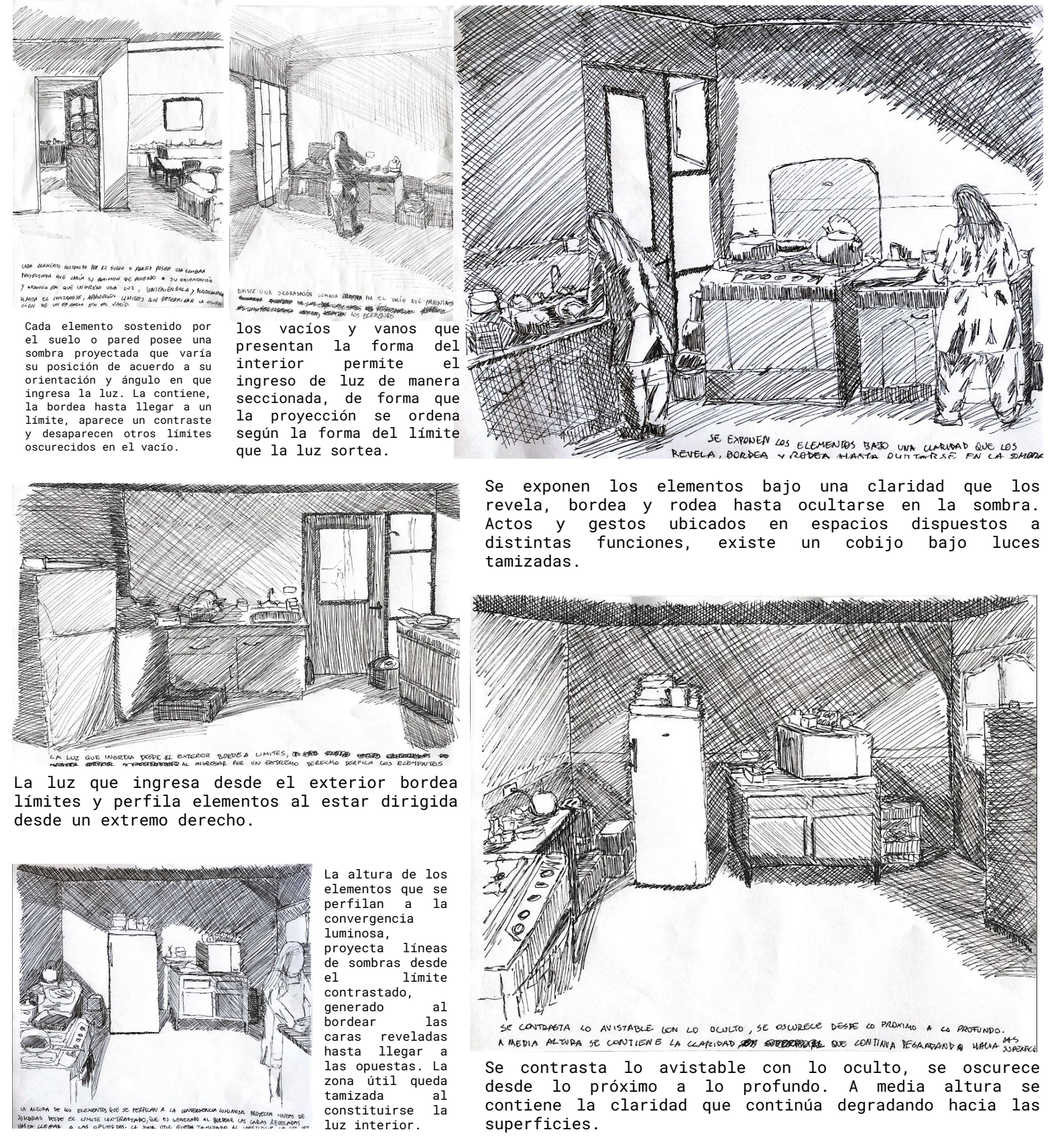
ESQUEMAS/DISPOSICIÓN



La luz llena un primer plano, circunda y rodea hasta llegar a los límites determinados por la orientación del espacio y cada uno de sus elementos, atraviesa, continúa y de manera contigua se genera un contraste proyectado por la forma que posee la contención de luz. Este espacio al ser más pequeño o estar vacío se oscurece y se oculta.



OBSERVACIONES CONDUCTENTES



CAMPO ESPACIAL(1:20)//DIBUJOS DE OBRA HABITADA

