

Levantamiento de Información | Casos referenciales

Taller del Programa y la Forma de la Edificación | 1º Semestre 2018

Nombre: Felipe Ignacio Fuentes Pérez
Etapa: 5º Etapa
Fecha: 09-03-2018
Encargo nº: 1

Ex Teatro San Bernardo San Bernardo, Chile



Entorno, calle victoria con Arturo Prat.



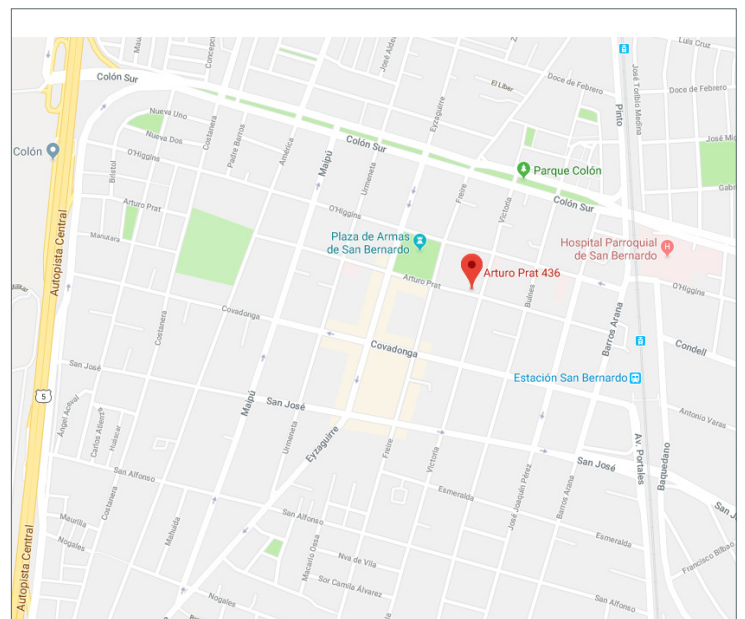
Detalles del frontis.

Antecedentes Generales

Nombre: Teatro Municipal de San Bernardo
Ubicación: San Bernardo, Region Metropolitana, Chile
Arquitecto: Alberto Risopatrón, Mario Valdivieso y Ramón Acuña
Año: 1938
Clasificación: Teatro Abandonado
Modelo de gestión: Privado

Antecedentes Técnicos

Superficie total: 624 m²
Superficies segregadas: Programa
Otros:



Plano de Ubicación

Breve descripción

El teatro de la comuna de San Bernardo fue uno de los más influyentes desde su apertura en 1938, hasta su última usada como teatro en la década de los '60, la construcción cuenta con una característica construcción moderna, con una gran presencia del hormigón armado y detalles en yeso para la zona exterior y con madera para las construcciones interiores, cuenta con su frontis orientado al sur por lo cual la luz directa de la tarde no afectaría al escenario, ubicado cerca de la plaza de armas era un punto de importancia para los habitantes de la comunidad ya que era uno de los lugares de entretenimiento en la época, el uso del teatro fue principalmente la proyección de películas pero se usó para la presentación de comediantes y giras artísticas pero su ultimo uso no fue como teatro si no como discoteca.

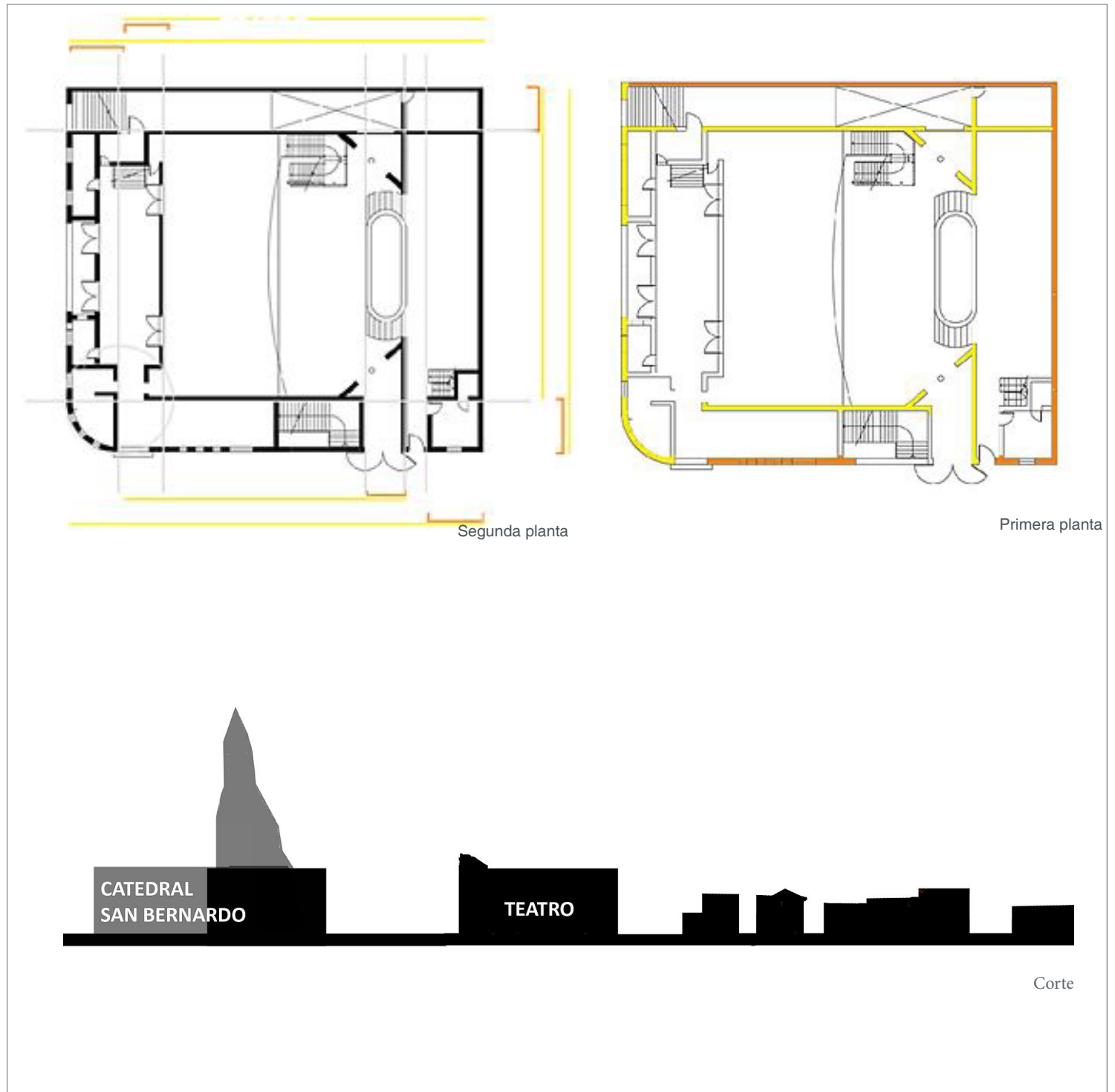
Desde sus inicios el teatro realizo funciones las cuales no eran su propósito principal y se adaptó a la forma de vivir de los habitantes de la comunidad fue primordial para promover el entrenamiento hasta el momento de su abandono, contaba con un gran frontis el cual dirigía la mirada hacia adentro, en la actualidad su precaria presentación no permita el acceder a la obra pero su tamaño impone y destaca en una zona la cual se centra en las construcciones en la horizontal.

Bibliografía

“Ex Teatro Municipal de San Bernardo,” Wikipedia, accedido Marz 6, 2018, https://es.wikipedia.org/wiki/Ex_Teatro_Municipal_de_San_Bernardo.

“Ex Teatro Municipla de San Bernardo,” Contenidoslocales, accedido Marz 7, 2018, <http://www.contenidoslocales.cl/content/31082/ex-teatro-municipal-de-san-bernardo>.

Programa arquitectónico



Descripción del programa

El teatro cuenta con dos niveles, el inferior donde uno accede en la parte más izquierda, las butacas en el centro y una escalera en la parte superior de la imagen y en el lado más derecho se encuentra el escenario.

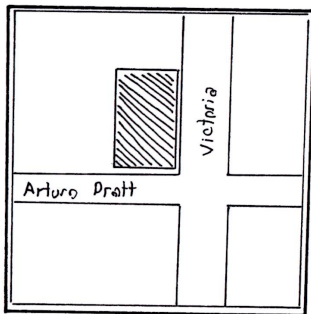
En la siguiente imagen se encuentran destacados con colores los muros estructurales de la primera planta.

En la última imagen se ve un esquema de un corte en el cual se ven las alturas de los demás edificios comparándolo con los demás el frontis tiene una leve altura que lo hace destacar del resto en cambio se representa en gris la catedral de san Bernardo la cual presenta un mayor altura.

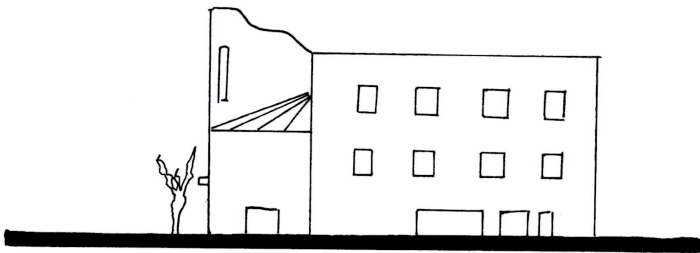
Croquis y esquemas personales



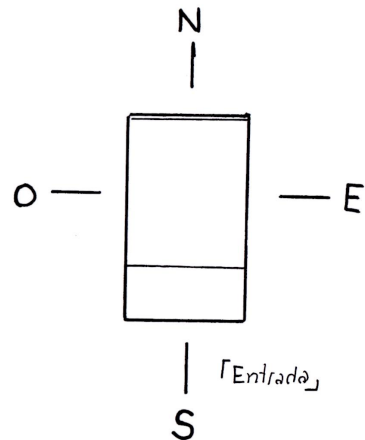
una luz opaca cubre el edificio mientras el rastro de su sombra cubre la calle el tamaño del edificio cobra presencia



La condición de estar en una esquina abre su espacio al vacío de la calle quedando su entrada expuesta.



Alzando su frontis aumenta la magnitud de la construcción invitando a su acceso y haciendo destacarla del resto.



orientando su entrada al sur la sombra se proyecta al acceso ahuyentando la luz directa.