

# CONTINUIDAD EN LA TENSIÓN DEL ZÓCALO ESCARPADO

La relación pie - suelo se da en relación de la superficie con la tensión que provoca este enlace, el habitar continuo de las personas que transitan por la extensión del espacio y su abertura hacia esta tensión.

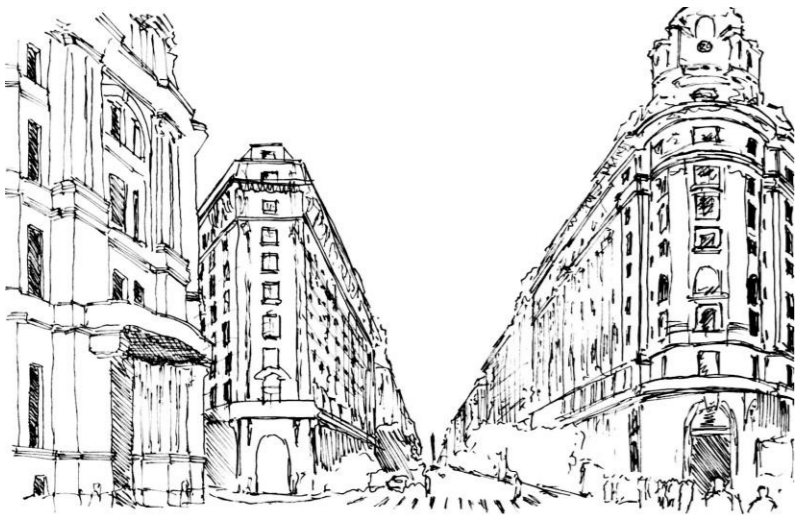
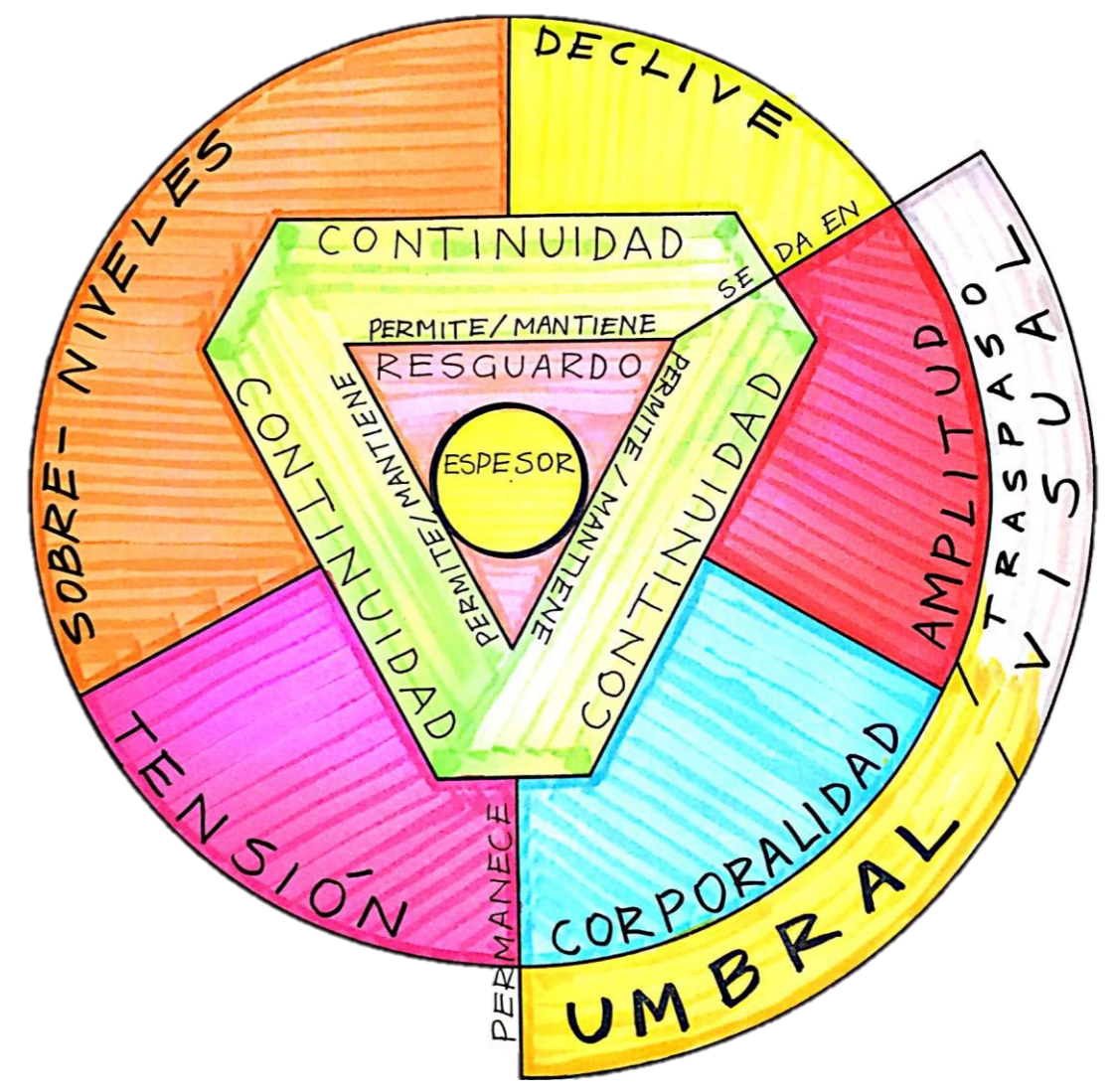
La relación edificio - suelo suele ocurrir en todos los lugares urbanos, donde los edificios, construcciones y estructuras logran caer y realizar esta intersección con la superficie que les une.

La relación edificio - ciudad aparece en el conjunto de estos edificios conformando un grande, un espacio a ser abarcado por el habitar, edificio y ciudad un mismo complemento, los edificios otorgan esta característica propia y radical de ciudad.

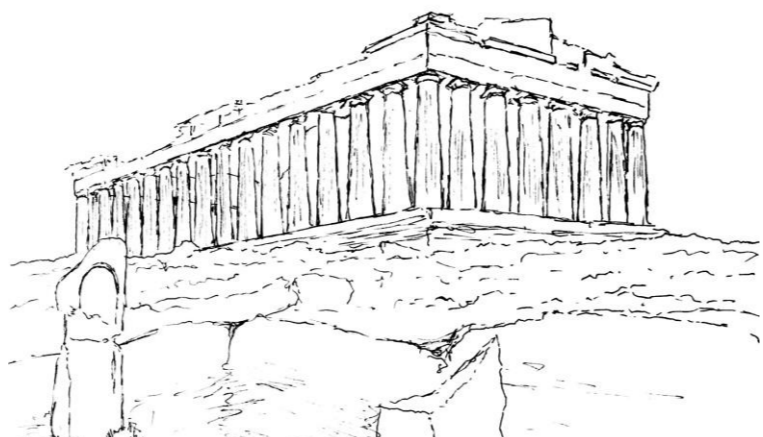
La continuidad se da en distintos puntos, en el traspaso visual, que logra una continuidad en los espacios y vacíos que estos poseen, la continuidad en el resguardo que se le da al espesor de estos zócalos, un resguardo que mantiene interiorizado aquel espesor.

La tensión se da en el mismo zócalo que aparece y logra sostener y aguantar la amplitud de la estructura, la corporalidad del peso que logra tensionarla, además de una presencia de sobre-niveles que se mantienen en un continuo declive.

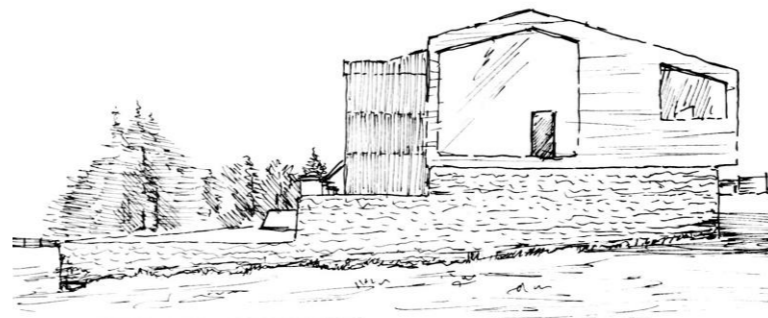
El mismo traspaso visual se da en los umbrales que son abruptamente sostenidos en sus zócalos que son tensionados hacia este.



EN LA VISTA HACIA ESTA PERSPECTIVA QUE DAREMOS QUE LOS EDIFICIOS NO TIENEN FIN, SE PUEDE DENOTAR UNA CONSTANCIA EN SUS ZÓCALOS, DONDE ESTOS TAMBIÉN MANTIENEN SU CONTINUIDAD, LOGRANDO SER AMPLIOS Y FUERTES. (ZÓCALO CONTINUO) CONTINUIDAD EN LA AMPLITUD DEL ZÓCALO.  
B.A. ARG



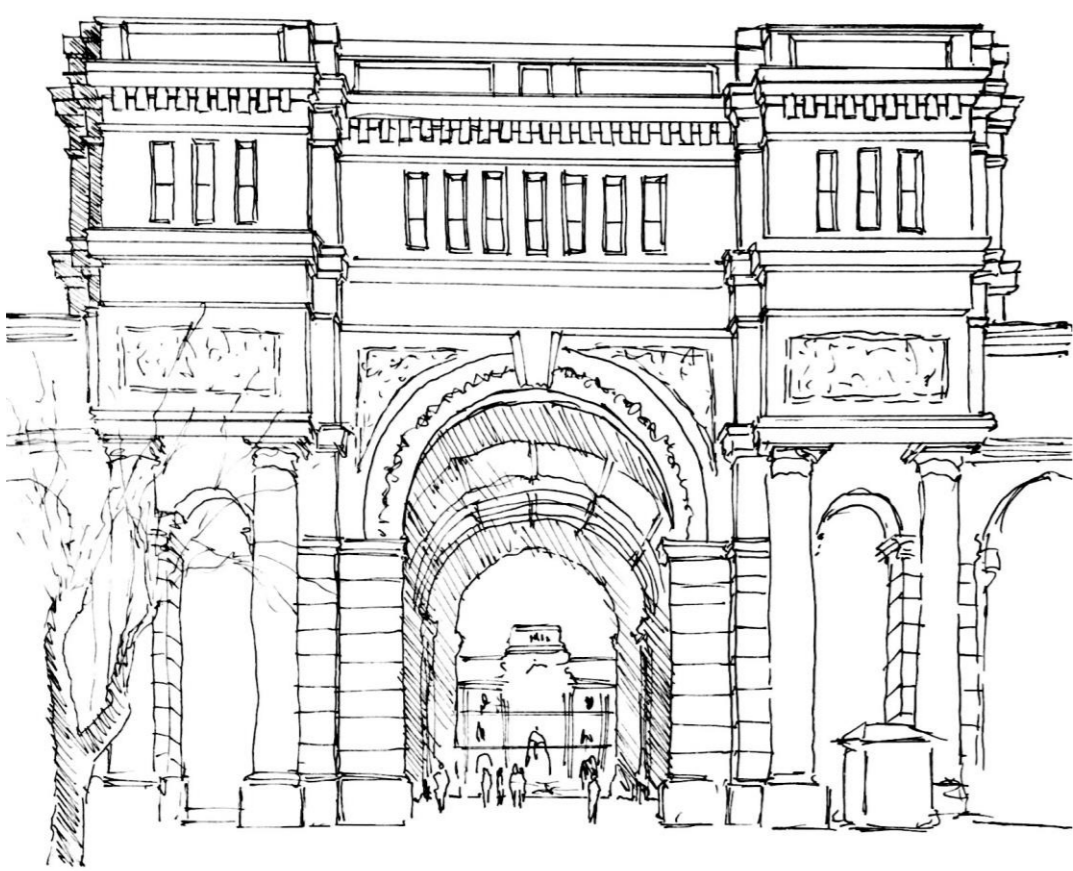
AL MIRAR HACIA AQUEL PUNTO, DONDE SE MANTIENE EL PARTENÓN, SE PUEDE VER COMO LOS GRANDES PILARES QUE SOSTIENEN ESTE RECTÁNGULO CAEN DE MANERA ABRUPTA SOBRES NIVELES AQUEL ZÓCALO QUE MANTIENE NIVELADA LA ESTRUCTURA, ZÓCALO ESCARPADO QUE PERMITE LA ESTABILIDAD.  
PARTENÓN, GRECIA



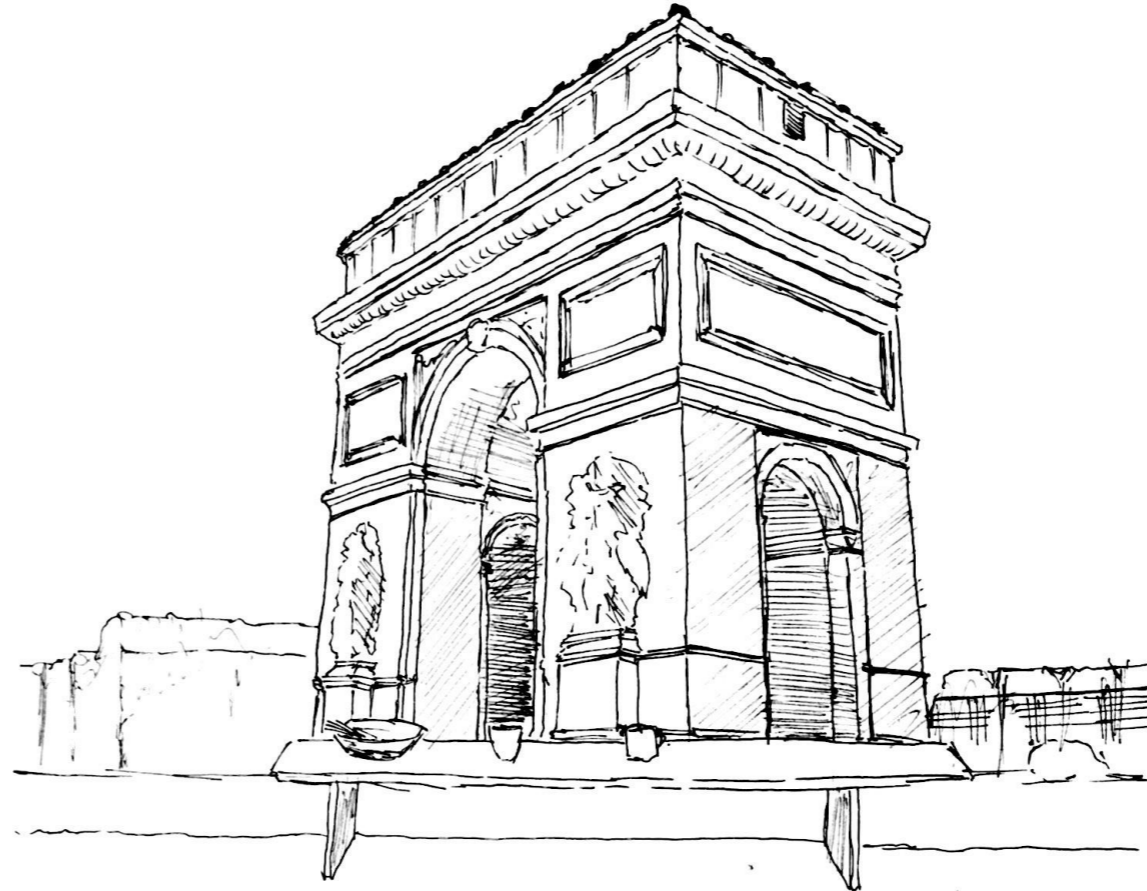
POR LOS LADOS POSTERIORES DE ESTA CASA SE PUEDE VER EN PRIMER PLANO EL ZÓCALO DE QUELLA CASA, DONDE CLARAMENTE PROPORCIONA EL TERRENO A TRAVÉS DE LOS SOBRES NIVELES ACTUANDO COMO UNA ESCALERA EN FUNCIONAMIENTO Y ESTÉTICA DE LA VIVIENDA. SOBRES NIVELES QUE MANTIENEN Y DAN CABIDA AL HABITAR.



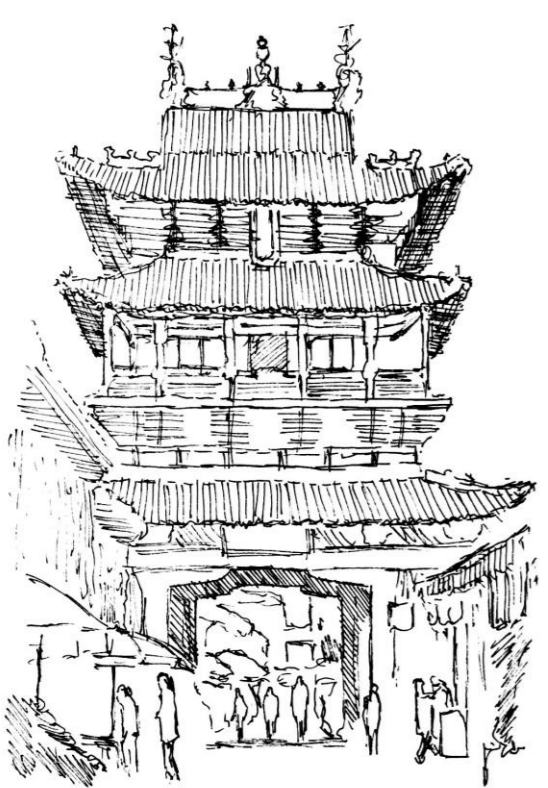
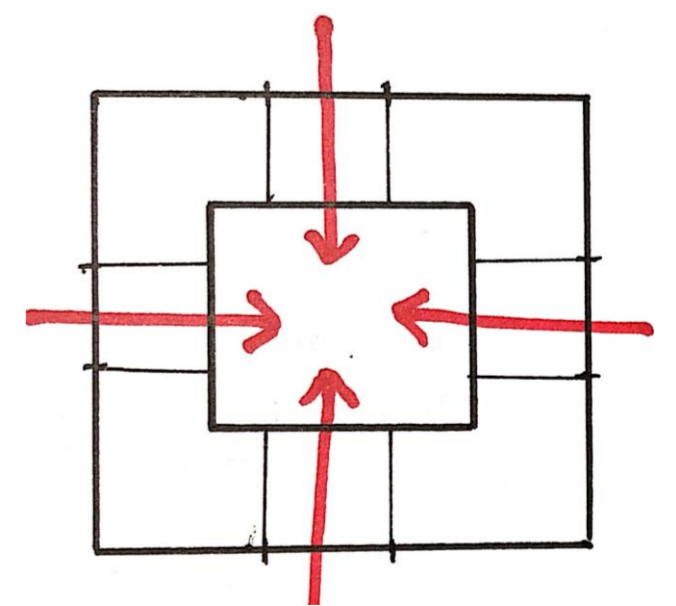
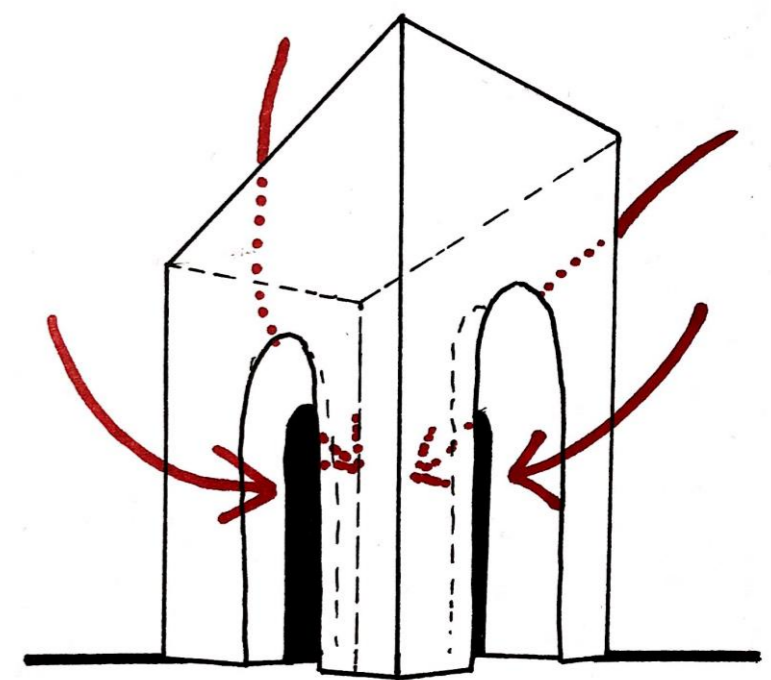
EN AQUEL LADO DE LA CALLE, DONDE SE PUEDEN VER CASAS CONTINUAS (REGARASER) LAS UNAS DE LAS OTRAS ESTAS COMPARTEN LA MISMA VEREDA INCLINADA, DONDE ESTE DECLIVE ES NIVELADO A TRAVÉS DE LOS ZÓCALOS DE LAS CASAS. DECLIVE QUE BA CABIDA A LA REGULACIÓN DE LOS SOBRES NIVELES.



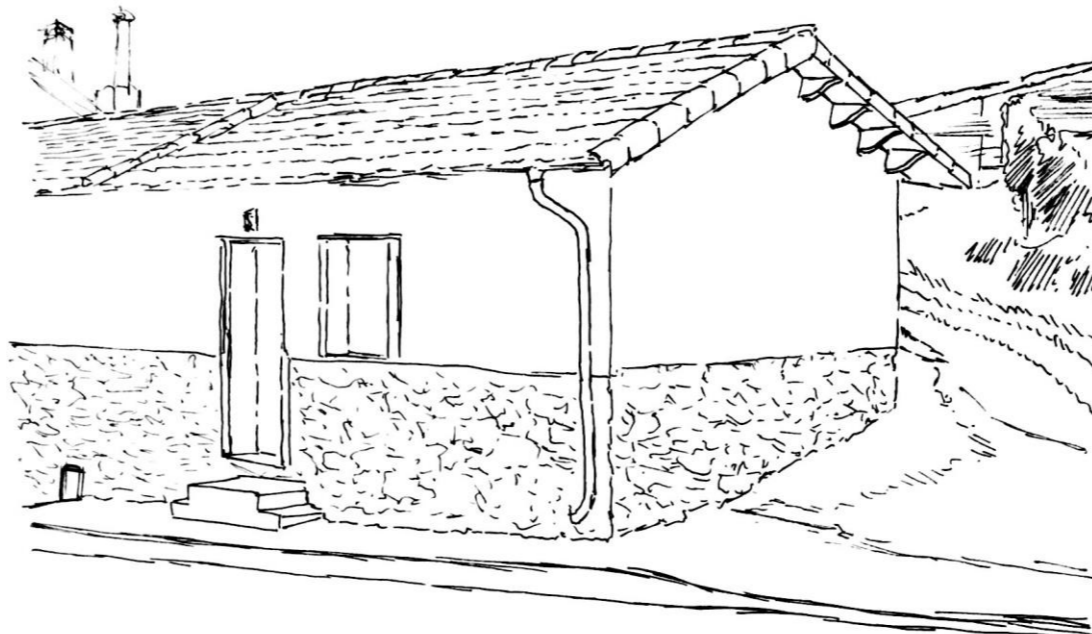
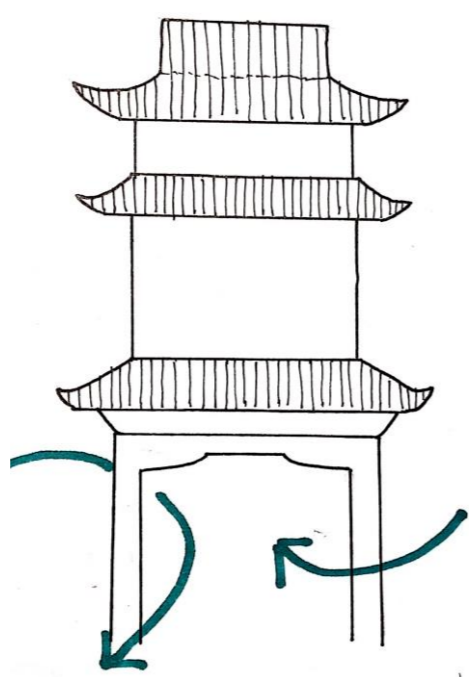
AL MIRAR LA FACHADA DE ESTA ESTRUCTURA SE PUEDE DIVISAR LA MAGNITUD DEL ZÓCALO QUE LA SOSTIENE, UN ZÓCALO QUE MANTIENE LA CONTINUIDAD A TRAVÉS DEL GRAN UMBRAL QUE (ESTA) ESTA CONSTRUCCIÓN POSEE EN SU PARTE MEDIA.  
EUR.



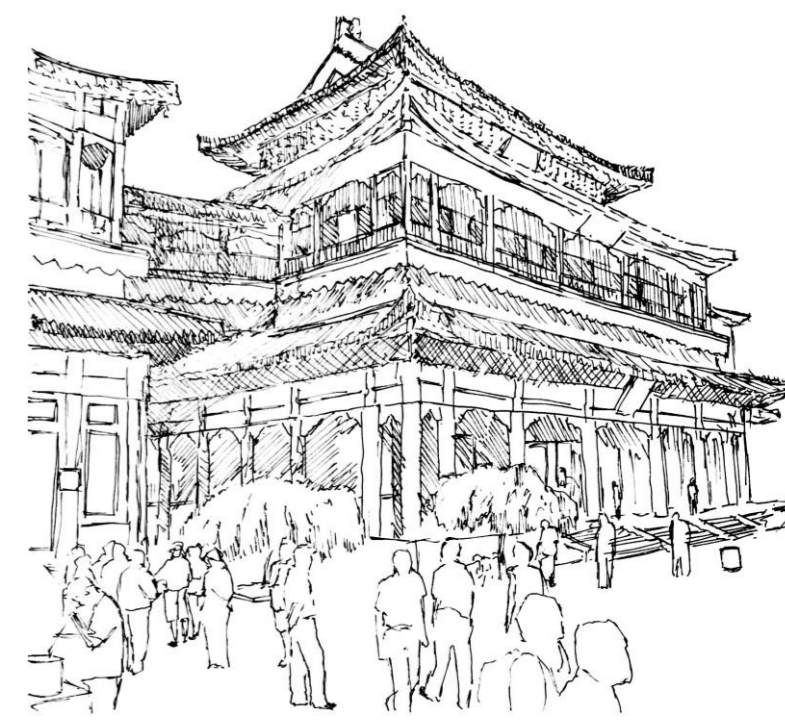
DESDE ESTA ESQUINA ES MÁS FÁCIL OBSERVAR LOS MÚLTIPLES ACCESOS Y FLUJOS QUE TIENE AQUELLA ENORME ESTRUCTURA. MANTIENIENDO UMBRALES CRUZADOS QUE ENTREGAN UNA CONEXIÓN CONCÉNTRICA EN SU INTERIOR. CONCÉNTRICA QUE PERMITE LA CONEXIÓN MÚLTIPLE.



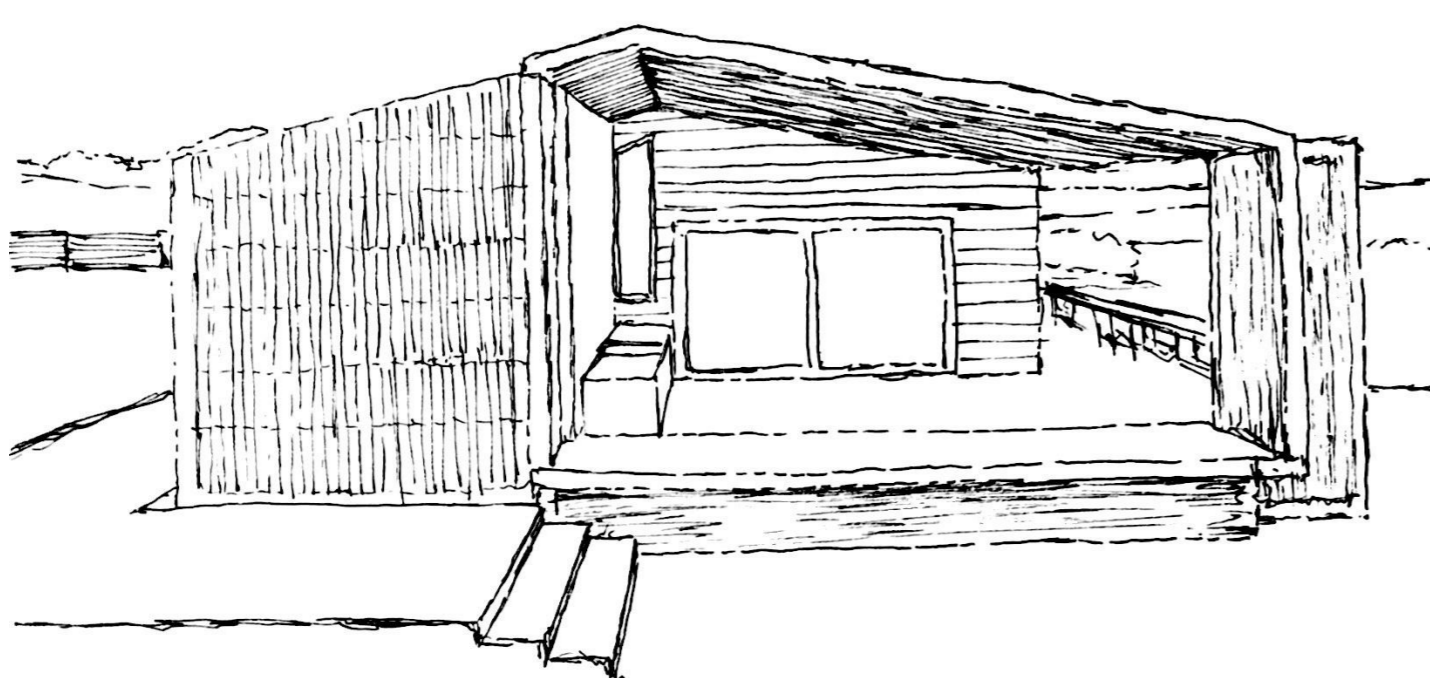
EN LA MIRADA HACIA EL FRONTIS DE ESTA CONSTRUCCIÓN ASIÁTICA SE PUEDE MANTENER (MANTIENE) UN TRASPASO VISUAL A TRAVÉS DE ESTA ESTRUCTURA, DONDE SU UMBRAL CONECTA AMBOS ESPACIOS, DE CADA LADO DE ESTA CONSTRUCCIÓN. UMBRAL QUE PERMITE LA CONEXIÓN BILATERAL.  
JADÓN



LA INCLINACIÓN DEL TERRENO PERMITE UN ADAPTAMIENTO DEL ZÓCALO DE LA CASA EN COMPLETITUD, YA QUE AL NIVELARSE CON LA CALLE PASA A SER (SER) LA MAYOR PARTE DEL FRONTIS DE LA CASA, ADAPTÁNDOSE EN LA SUPERFICIE DE LA CASA. ZÓCALO QUE SE ADAPTA A LA COMPLETITUD.



EN LA CONTINUIDAD DEL ESPACIO Y LA CONGLOMERACIÓN DE PERSONAS SE PUEDE PRESENCIAR UNA DUALIDAD ESPACIAL CON RESPECTO A LOS ZÓCALOS, DONDE LA CORPORALIDAD DE LAS PERSONAS REUNIDAS TRAE PRESENCIA UN ZÓCALO, UMBRAL MUESTRA UN ZÓCALO CORPORAL. POR OTRA PARTE LA GRAN ESTRUCTURA DEFENIDA MUESTRA EL COMO SU UMBRAL (MANTIENE) AMPLIO UMBRAL ZÓCALO SOPORTA LA GRAN ESTRUCTURA DUALIDAD EN LA CONTINUIDAD DEL ZÓCALO CHINA.



AL MIRAR HACIA AQUEL INTERIOR DESCUBIERTO SE LOGRA PRESENCIAR UNA CONTINUIDAD EN LA EXTENSIÓN DEL ESPACIO, DONDE EL ZÓCALO DE ESTA CASA MANTIENE SU CONTINUIDAD EQUILIBRANDO Y NIVELANDO EL DECLIVE DE LOS SOBRES NIVELES EN LAS ESCALERAS DE SUS BORNES. ZÓCALO QUE PERMITE LA ENTREGA DE SOBRES NIVELES.  
CASA ZÓCALO, CHILE  
PICHILEMU



LA ALTITUD DEL ZÓCALO LO CONVIERTE Y PERMITE QUE ESTE SEA PARTE DE LA ENTRADA DE ESTE EDIFICIO, LOGRANDO FORMAR PARTE DE ESTA CONSTRUCCIÓN CAMUFLANDOSE EN LAS VENTANAS Y EN MOMENTOS FORMAR PARTE DE LOS PILARES ESTRUCTURALES.