

# MULTIFUNCIONALIDAD ARQUITECTÓNICA

## LA OBRA DE ALVAR AALTO

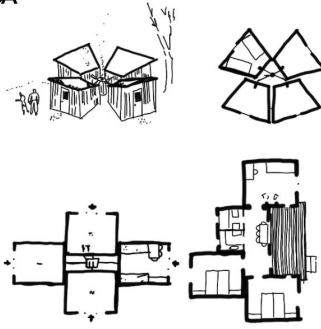
### RENACIMIENTO

✓ el arte establece vínculos entre el mundo ideal feudal y el mundo real de la ciudad.

el campo de lo uno hacia lo otro.

### BARROCO

✓ otorgar un sentido cohesivo a los trazados urbanos  
 ✓ se magnifica el catolicismo en Europa → las ciudades eran ordenadas de acuerdo a los preceptos laicos  
 parámetros que los acercan a los antepasados

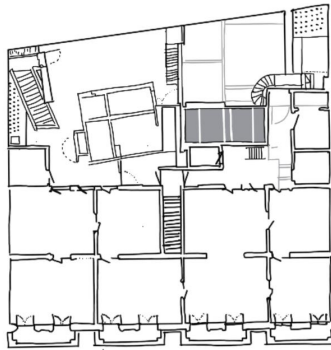


## EL EMPLAZAMIENTO DE LA OBRA

- ✓ humanizar la arquitectura → la forma propuesta a partir del acto humano  
 → idea madre, la que da con la forma primordial del edificio
- ✓ se disponen todos los elementos arquitectónicos a partir de su concepto.
- ✓ la conclusión de dar cabida al habitante de la naturaleza humana y sus actos  
 FUNCIÓN ≠ FUNCIONALISMO.

## LA IDEA MADRE

- ✓ brecha nacimiento del arte clásico a fines del siglo XIX.
- ✓ habitar poéticamente → la posibilidad poética de la naturaleza humana y la capacidad de construir y constituirse → la gravedad.



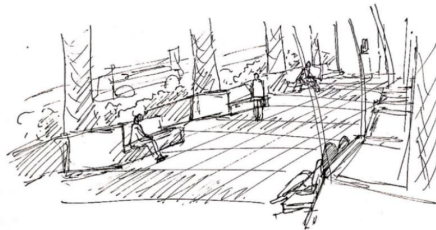
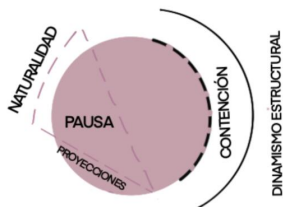
## EL SENTIDO DE MÍMESIS

- ✓ Ser "algo más" de la realidad del hombre en plasticidad, renovando su propio habitante  
 → es algo más que complemento y gana plasticidad en la obra.
- ✓ Alvar Aalto: plantear la importancia de los distintos elementos que intervienen en la obra y constituyen un complejo de relaciones que no puede ordenarse ni desbararse de modo racional.
- ✓ combinar armónicamente todos los elementos de la generación de la obra  
 → concepción primordial que el arte de la arquitectura se puede otorgar a la obra.  
 doble función del espacio que forma un todo indisoluble.

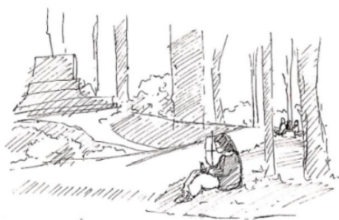
## CIUDAD MULTIFACÉTICA



La plaza también tiene un rol en los que los parques en la ciudad representan un tipo de funcionalidad que además de permitir un espacio de ocio, también puede actuar los movimientos del viento.



La vida urbana de cualquier época siempre se genera, la dinámica del lugar es controlada por una multifuncionalidad general orientada en cada instante por una lógica común: cuando cada uno de ellos un sistema coherente entre la estructura de los edificios, y la organización como tal, una multifuncional como algo que le da flexibilidad a la estructura, dando una variedad de usos, algo natural para una estructura de vida.



La plaza en sí está concebida por elementos que dan a lugar a una de sus funciones: ser un punto de encuentro, un punto de reunión, un punto de encuentro, también los edificios en momentos de descanso del punto de encuentro, momento para otros usos, los que permiten el uso de la plaza, cuando el grupo.

LOS DINAMISMOS ESPACIALES QUE PRESENTA LA CIUDAD HACE MUCHO MÁS NATURAL A LA MULTIFUNCIONALIDAD, SIENDO ESTA CONTENIDA Y EVIDENCIADA ANTE LAS PROYECCIONES DE LAS ESTANCIAS Y LOS CONTRASTES ENTRE ESTOS.