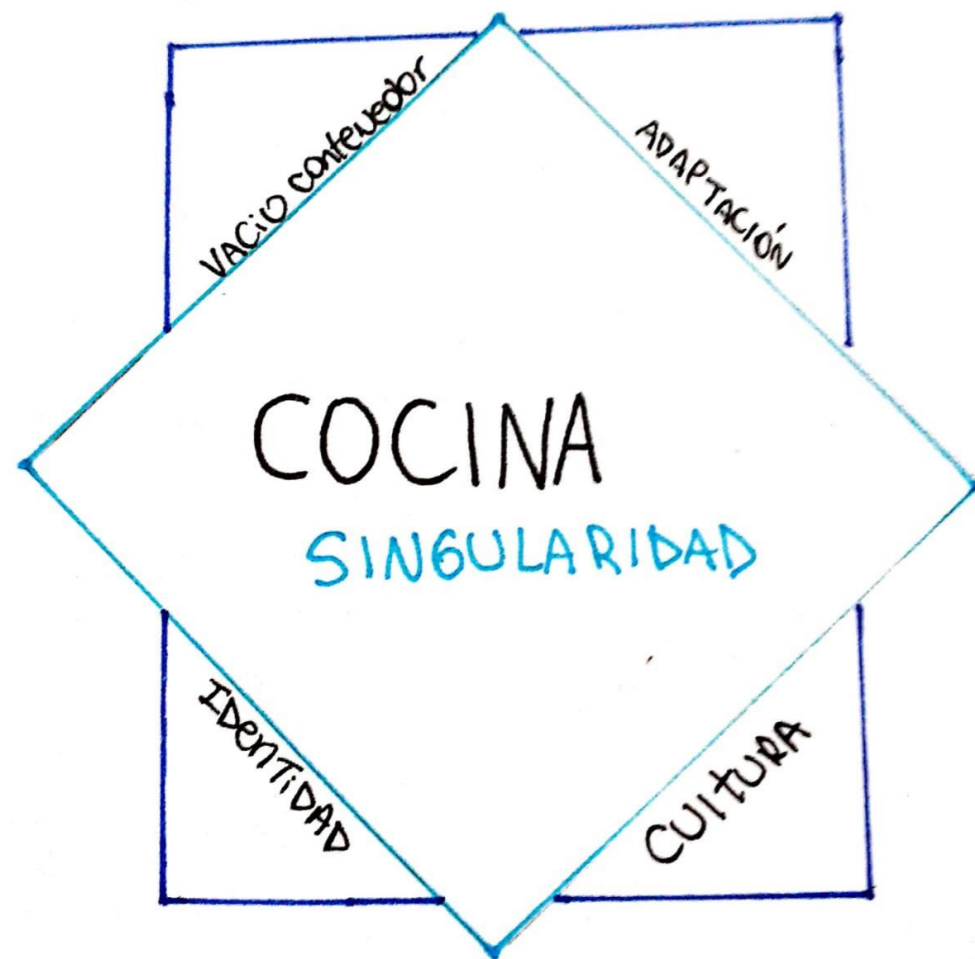
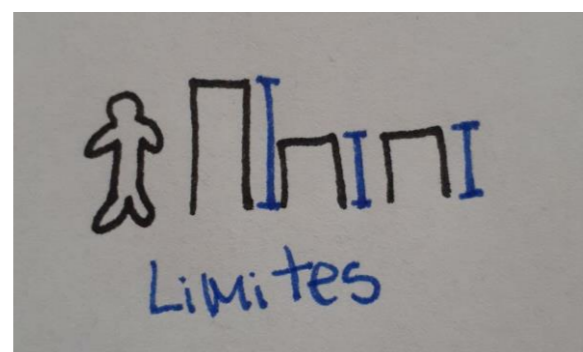


# Singularidad contenida en un acto cotidiano



Los objetos se encuentran a disposición del cuerpo, la altura del refrigerador permite un alcance completo

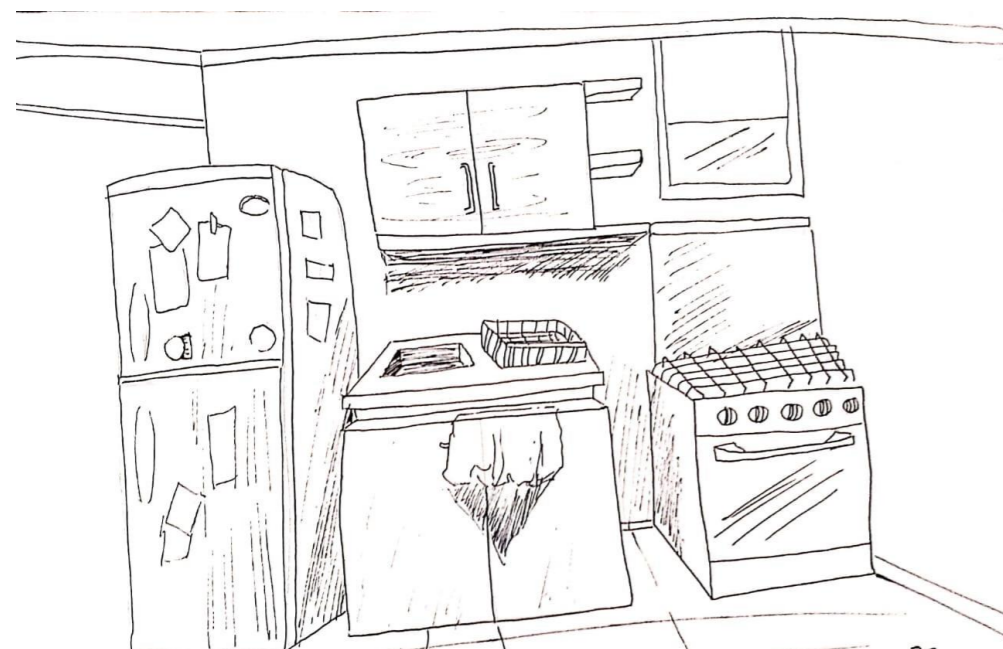


La cocina permanece en el centro de la casa, es parte fundamental del hogar, la del mío es pequeña y angosta, permitiendo así una visualización completa a la entrada de esta, al contener un pequeño espacio todo su interior está perfectamente ordenado, los objetos se exhiben para una facilidad de uso, al ser un espacio reducido la altura se vuelve una fuente de orden, a través de este mismo se conforman pequeños estantes para contener los objetos utilizados en la cocina y disponerlos a la facilidad de uno, la cocina se ha vuelto un espacio con una identidad propia, donde cada ser se adapta a las necesidades de uno, ya sea como en la cultura quechua donde las cocinas están hechas para poder ser realizadas en cualquier partes, la misma comunidad puede realizarlas dependiendo donde se encuentren, como lo es en nuestra realidad, donde nosotros conformamos esta espacialidad dependiendo de nuestro uso, como lo es en el croquis 36 donde disponemos un estante que permite contener los frascos, los dispone fácilmente a nuestro alcance sin interrumpir el acto de cocinar en el mesón, puede que nuestra realidad no nos permita un cambio constante en el lugar, en el pequeño espacio se encuentra hecho para caber de una sola forma, aun así cada persona entrega su personalidad su necesidad en este espacio, en cualquier cultura la cocina tiende a ser una forma de entregar sus propias ideas.



36 En espacios reducidos se tiende a buscar vacíos que permitan un orden, entre el mesón y el mueble superior yace una tabla que permite el contener objetos sin impedir el trabajo en la zona inferior. -Vacío contenedor de un orden propio.

En espacios reducidos se tiende a buscar vacíos que permitan un orden, entre el mesón y el mueble superior yace una tabla que permite el contener de objetos sin impedir el trabajo en la zona inferior. -Vacío contenedor de un orden propio



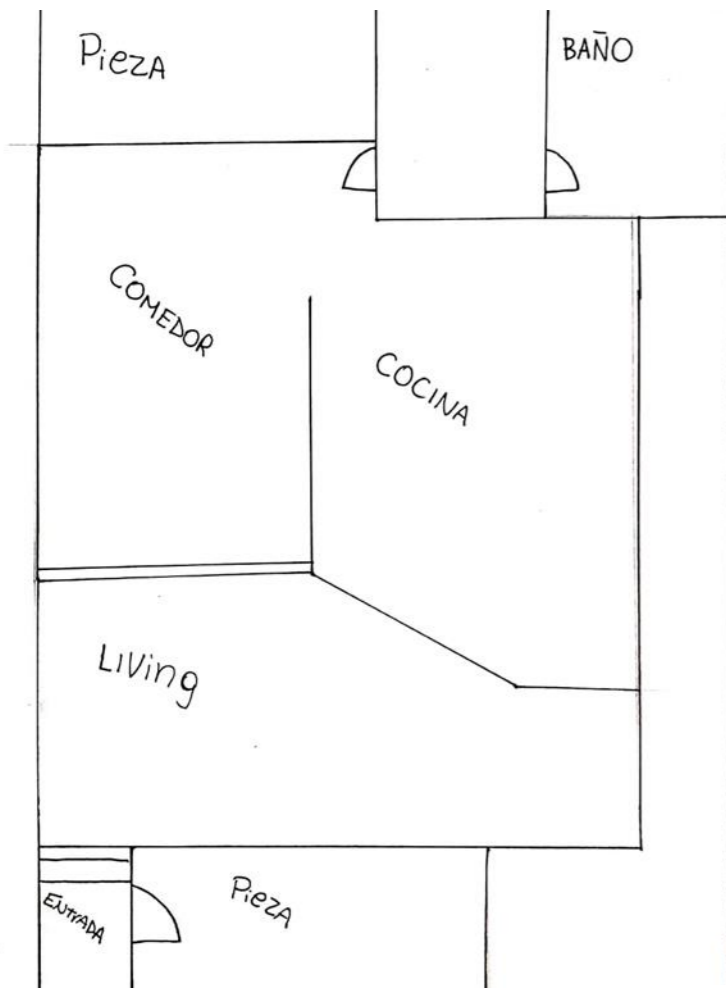
35 LA COCINA ES ESTRECHA, EL ESPACIO SE APROVECHA AL MÁXIMO MANTENIENDO PEQUEÑAS DISTANCIAS QUE SEPARAN EL ÁREA DE TRABAJO, UN VACÍO QUE LIMITA UN ACTO.

Los pueblos Quechuas mantienen en la actualidad su cultura ancestral, los pocos pueblos que quedan en Perú, Ecuador y Bolivia, han conseguido la capacidad de adaptarse a las nuevas necesidades, se adaptan a la actualidad conservando sus raíces, por esto mismo, las comunidades quechuas tienden a cultivar y cocinar como consumo propio no para comercializar, al ser una comunidad que se adapta a las diferentes geografías, sus cocinas tienden a ser trasladables, tienen la cualidad para poder cocinar dependiendo de sus circunstancias climáticas, ya sea en temporadas cálidas donde la comunidad crea agujeros en la tierra de 70 cm de profundidad colocando piedras limpias para iniciar una fogata y poder cocinar, sus “cocinas” suelen dar comida a unas 15- 20 personas por fogata, una variante de la cocina que les permite el traslado continuo entre las montañas y cerros, y en cuanto a la temporada fría, la comunidad tiende a buscar campamentos, donde sus levantamientos tienen zonas comunes como lo es la cocina, donde bajo techo, arman el mismo agujero y cocinan en el interior permitiéndoles refugiarse de los frentes fríos, en conclusión la cocina quechua contiene lo necesario para satisfacer las necesidades básicas de la comunidad caracterizándose en la capacidad de poder cocinar en cualquier parte teniendo los conocimientos que este pueblo a tenido por años.

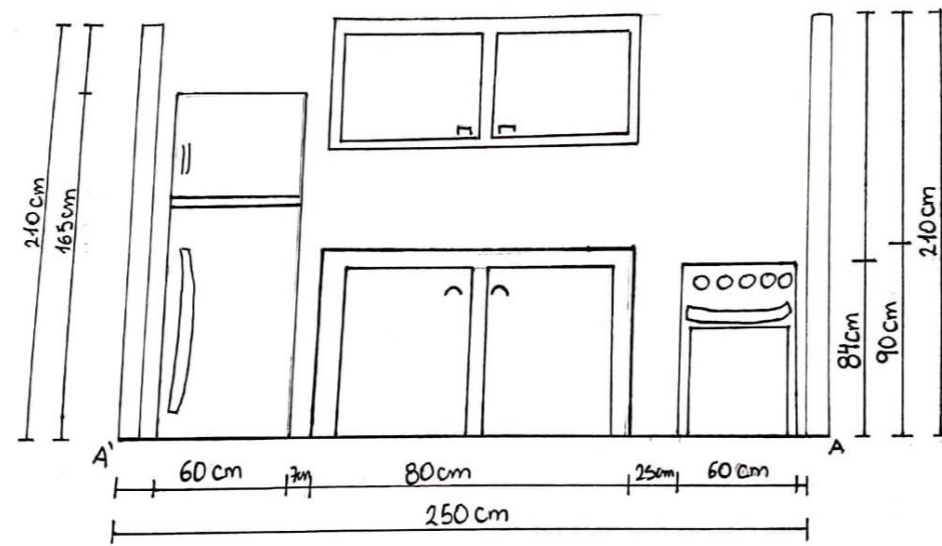


La cocina es estrecha, el espacio se aprovecha al máximo manteniendo pequeñas distancias que separan el área de trabajo, un vacío que limita un acto.

# Ubicación en la casa



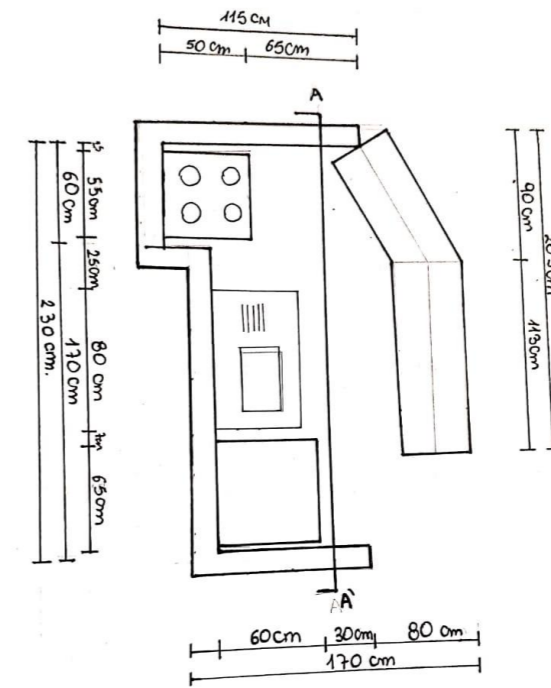
# Corte



ESCALA 1:25



# Planta



ESCALA 1:25

# Elevaciones

