

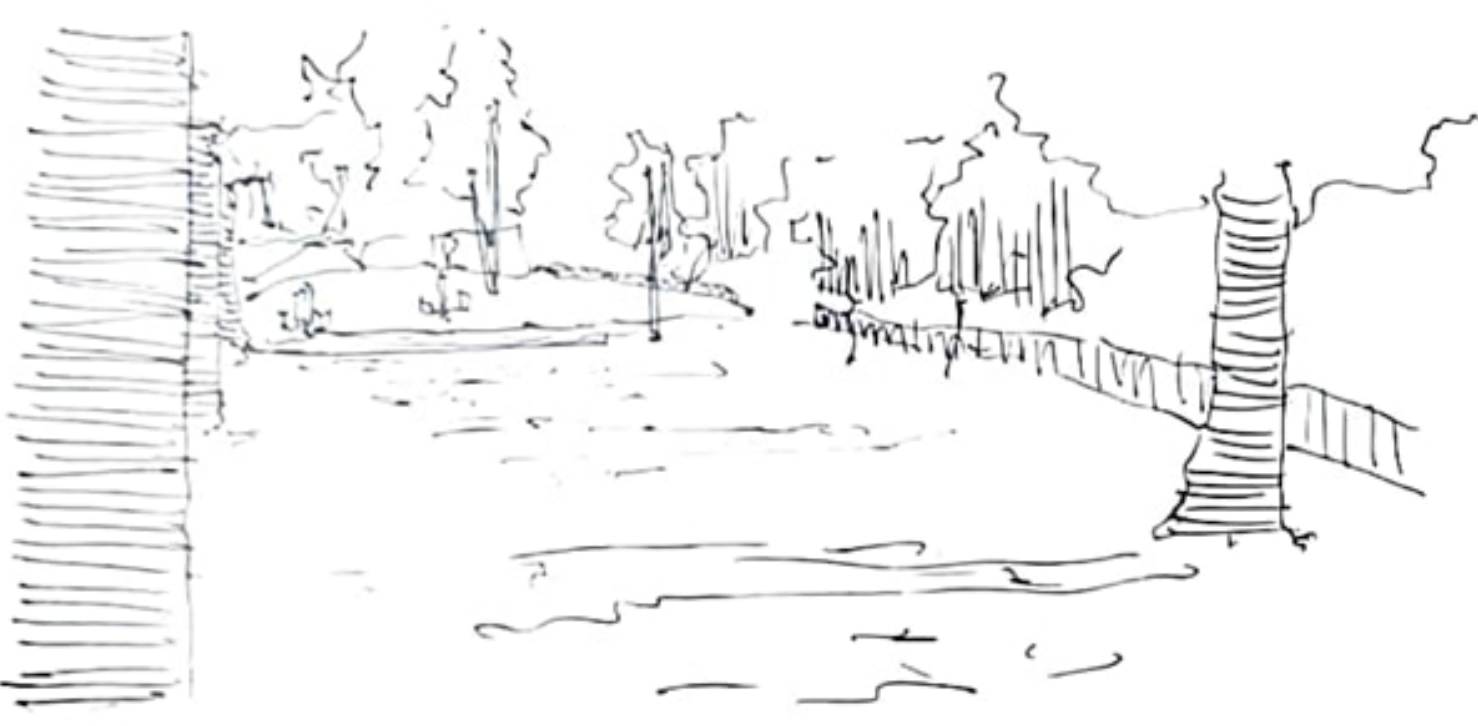
# EXTENDER EN VINCULO APROXIMADO

N° 176

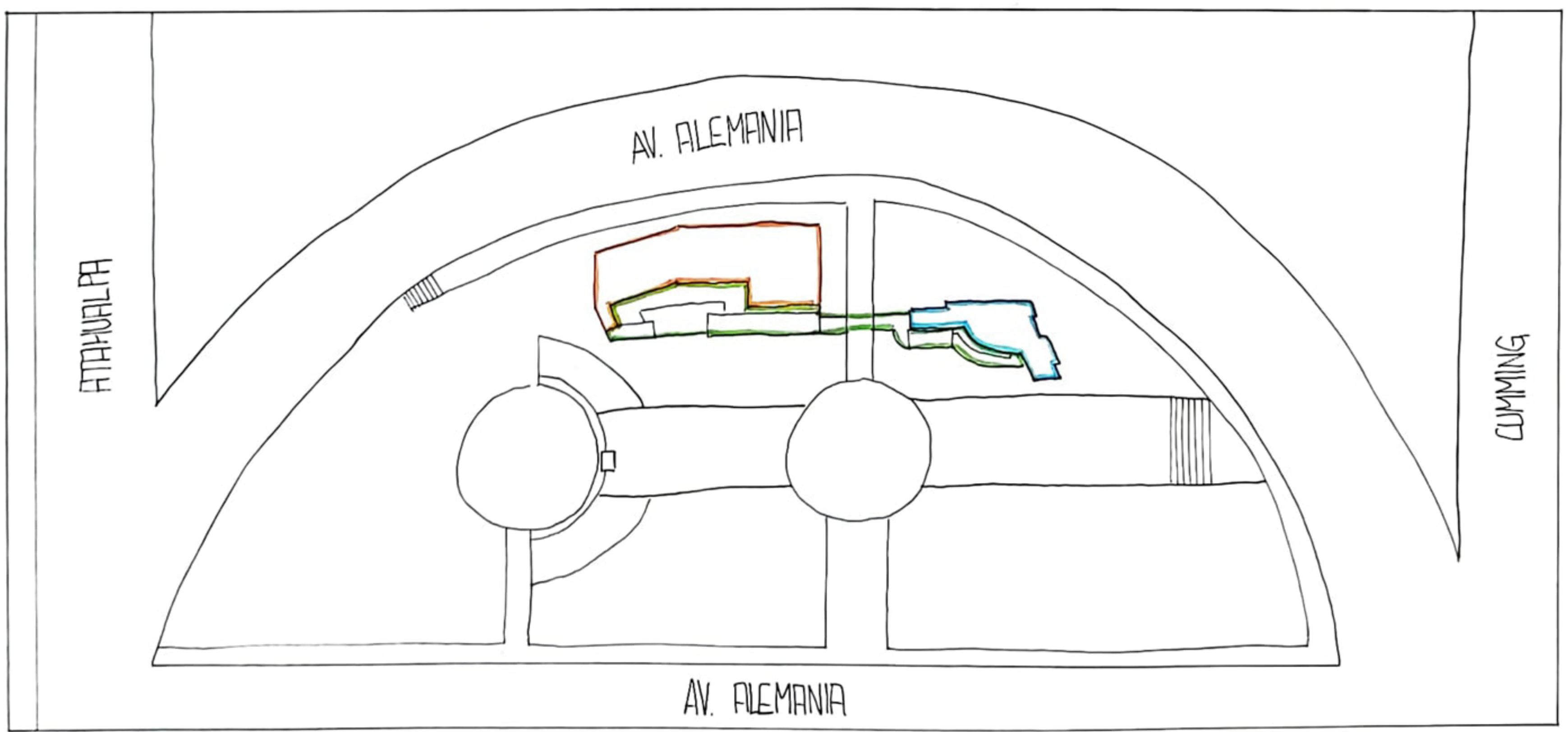
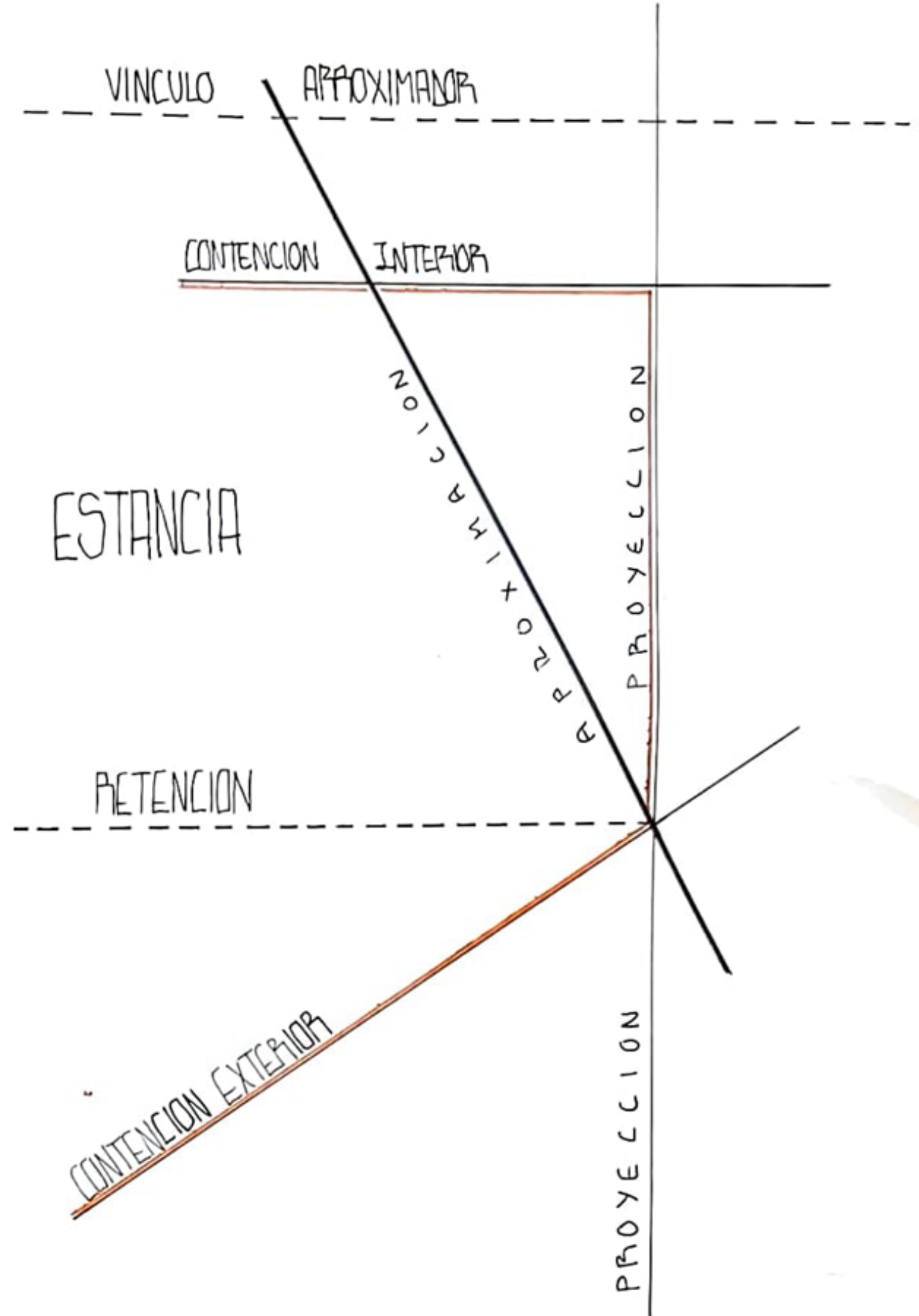


La extensión vertical de los árboles refuerza el montaje del plano, dibujando un tipo que propicia la estancia recorrida pero contenida en su subleño.  
- Retención en nivel verticalidad.

N° 178

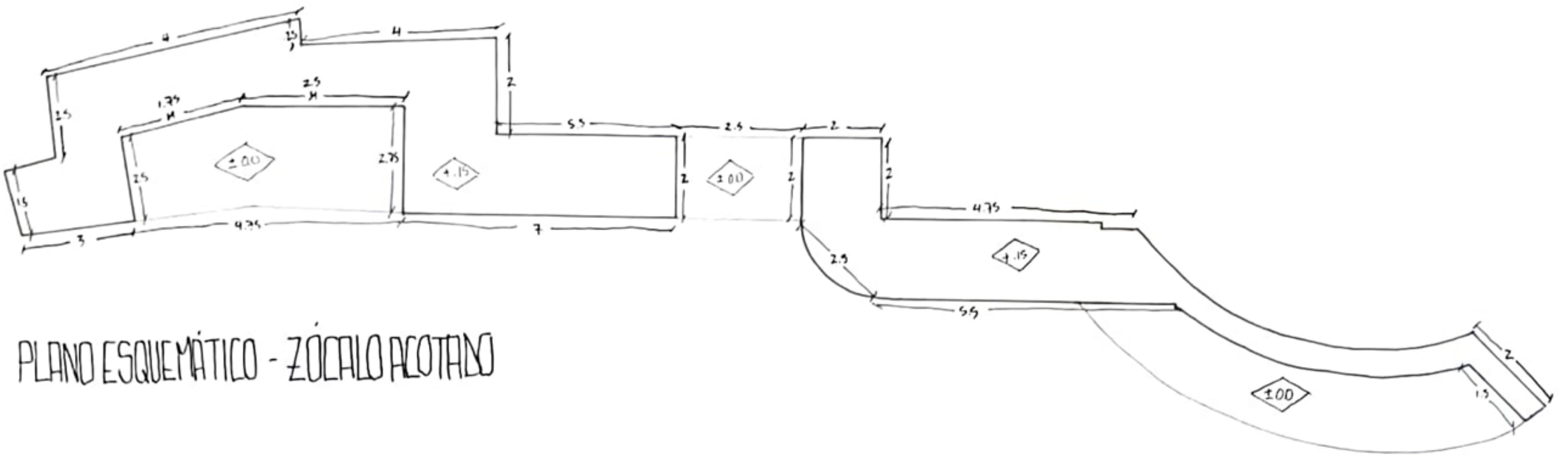


Se desarrolla una situación de recorrida por la disposición fija de los árboles, que impregnan en un eje longitudinal el cual se ve guiado por su presencia. Algunos no recorren pero en la horizontal regulada por arbol y sombra.  
- La red de continuidad guiada.

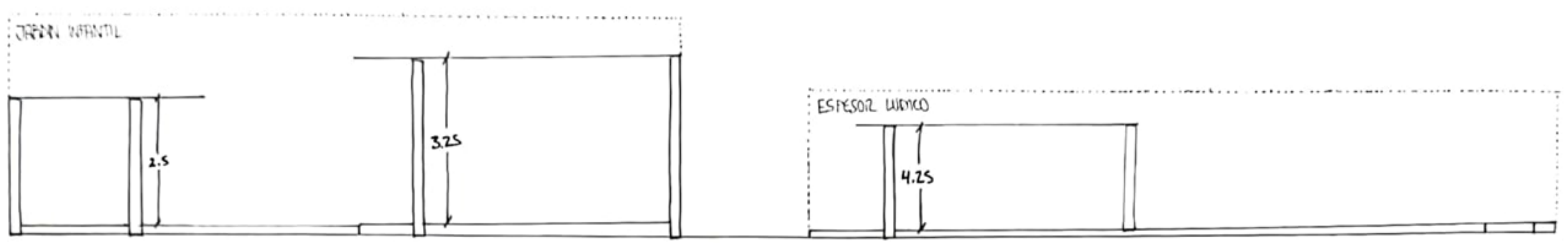


PLANO DE EMPLAZAMIENTO ESQUEMATICA

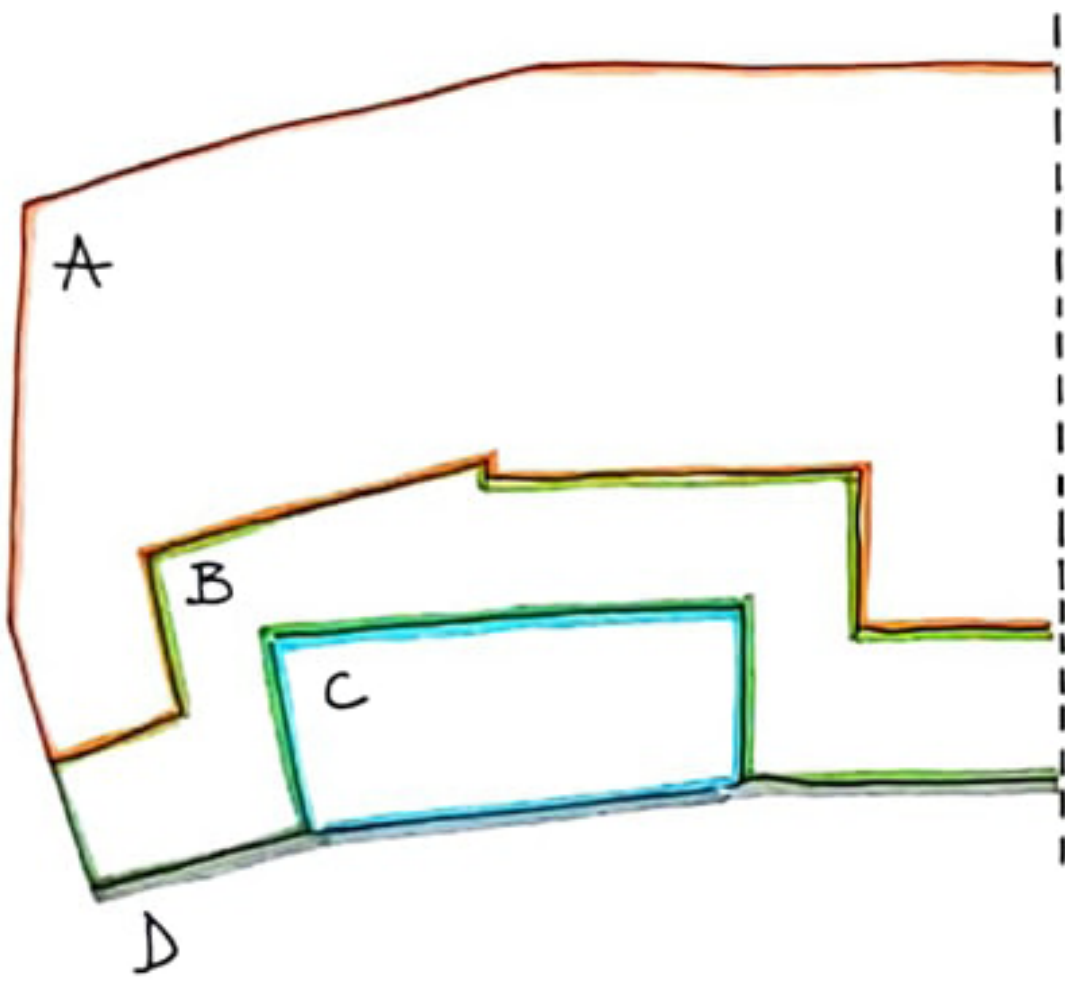
PLAZA BISMARCK, CERRO CÁRCEL, VALPARAISO  
 ■: JARDIN INFANTIL, ■: ESPESOR LUNICO, ■: ZÓCALO



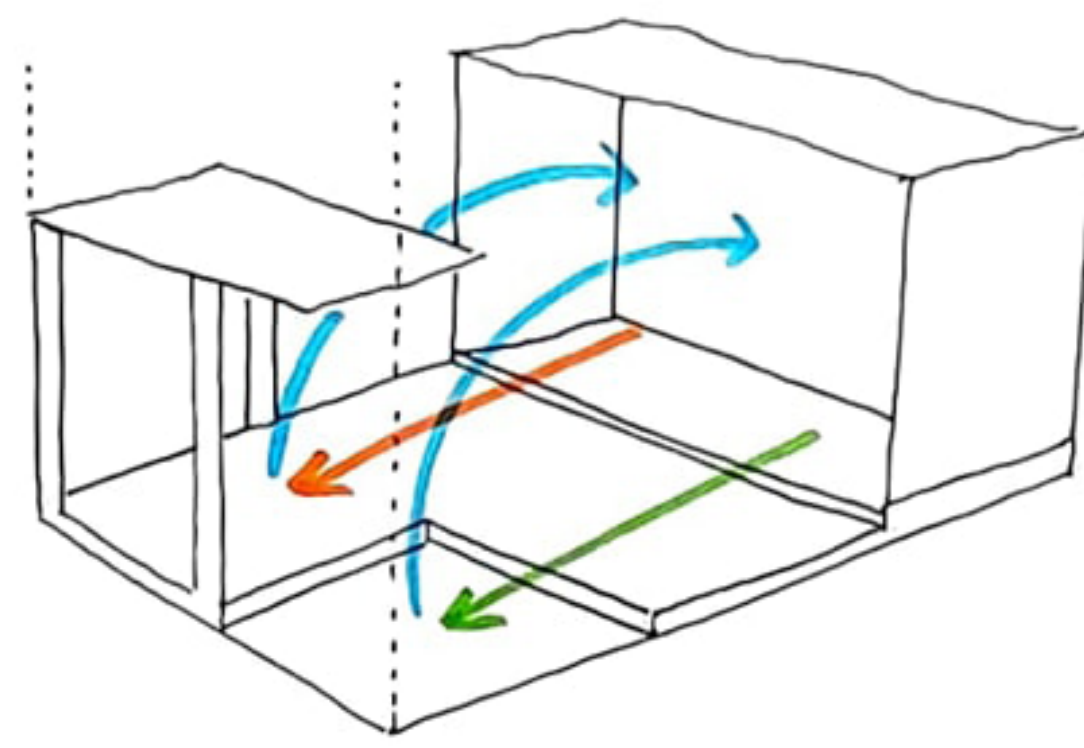
PLANO ESQUEMATICO - ZÓCALO ACOTADO



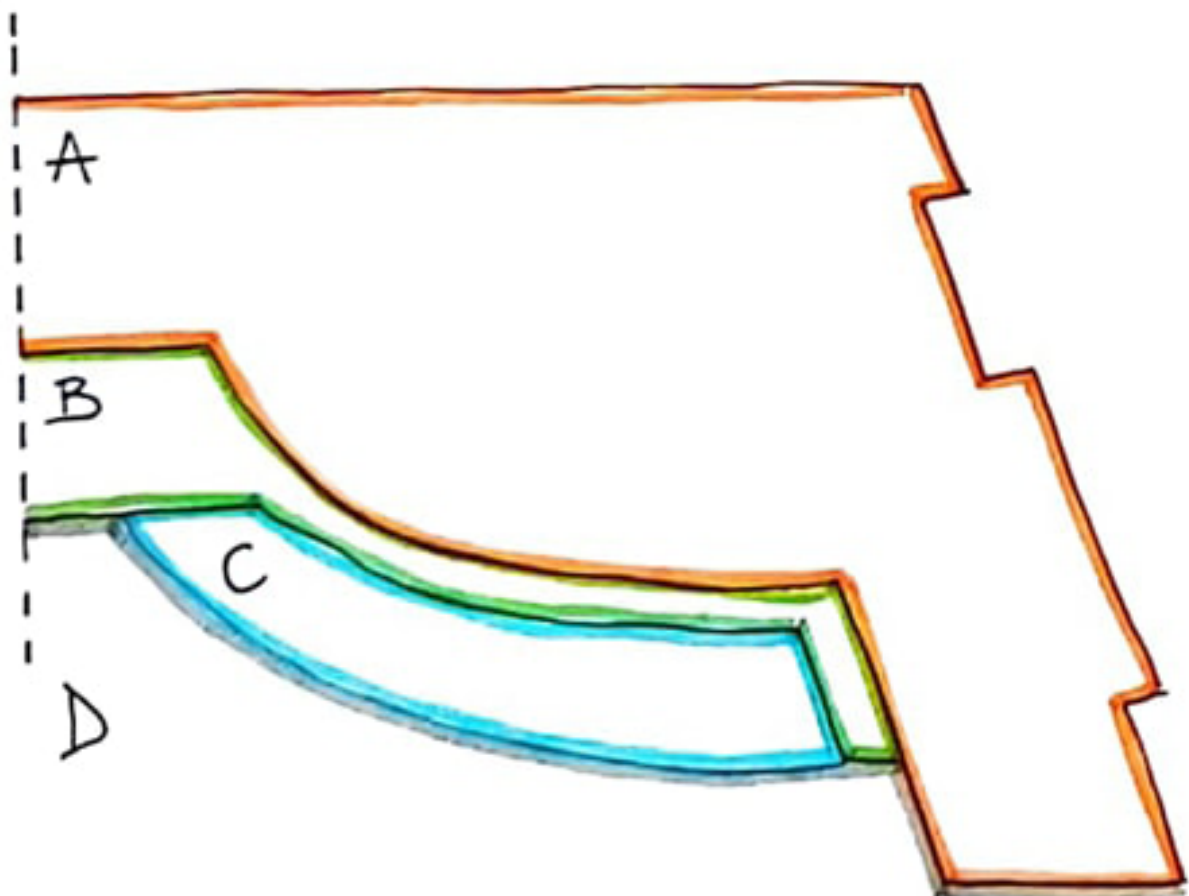
ELEVACION FRONTAL ESQUEMATICA



JARDIN INFANTIL: RECORRIDO RETENIDO

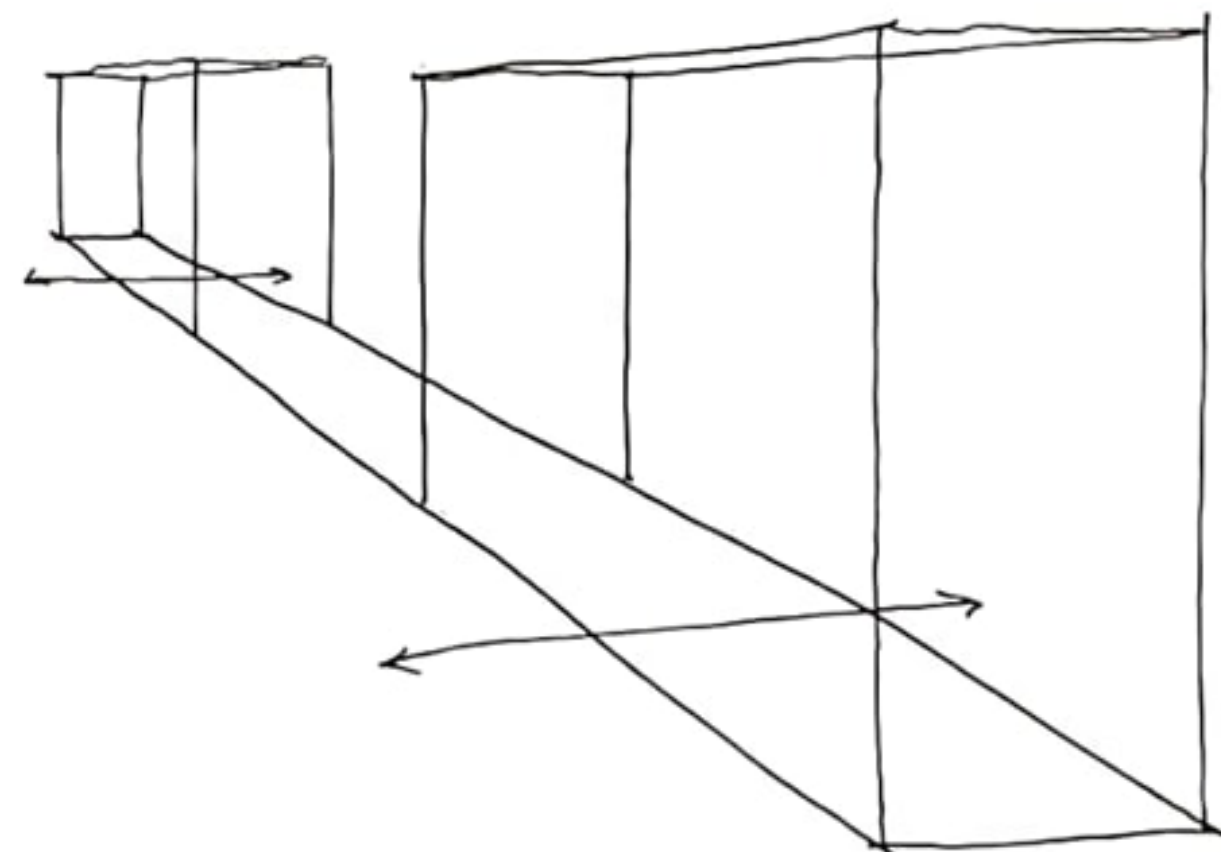


- : PROYECCION DE ESTANCIA CONTENIDA
- : PROYECCION DE ESTANCIA RETENIDA
- : APROXIMACION CONTENIDA POR CERCANIA

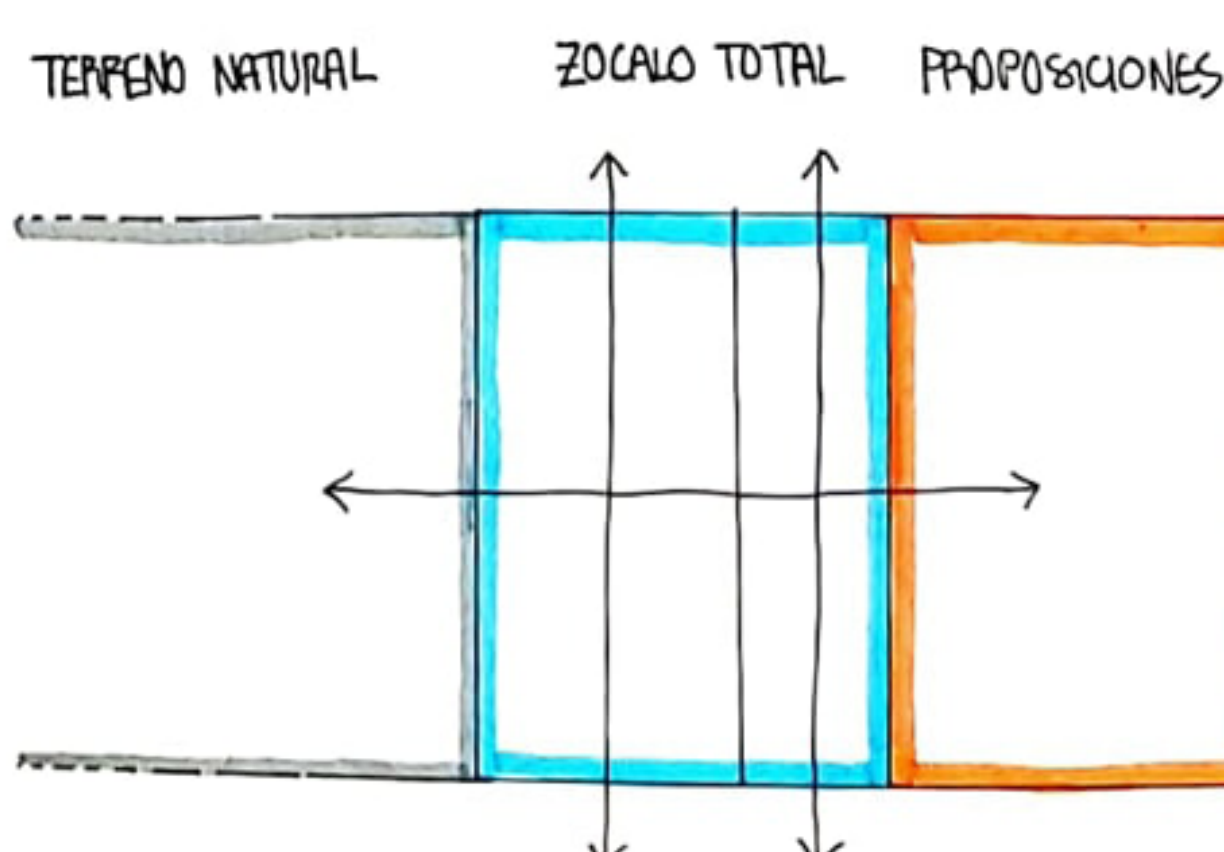


ESPESOR LUNICO: RECORRIDO CONTINUO

LA EXTENSION PARCIAL DEL ZOCALO TECHADO FORMA UN CORREDOR PERMEABLE.



- A: PROPOSICION
- B: ZOCALO PRINCIPAL
- C: ZOCALO DESNIVELADO
- D: TERRENO NATURAL



LA EXPRESION DEL MOVIMIENTO Y EL RECORRIDO SE PERMEA ENTRE LOS DIFERENTES SUELOS PLANTEADOS.