

Lámina curva en tensión en encuentro de suelos



HITO

Transitable, peatonal y en pendiente, irrumpen en el follaje que cubre la pequeña ladera. Contrasta este espacio urbano en un sitio de dificultosa edificación.

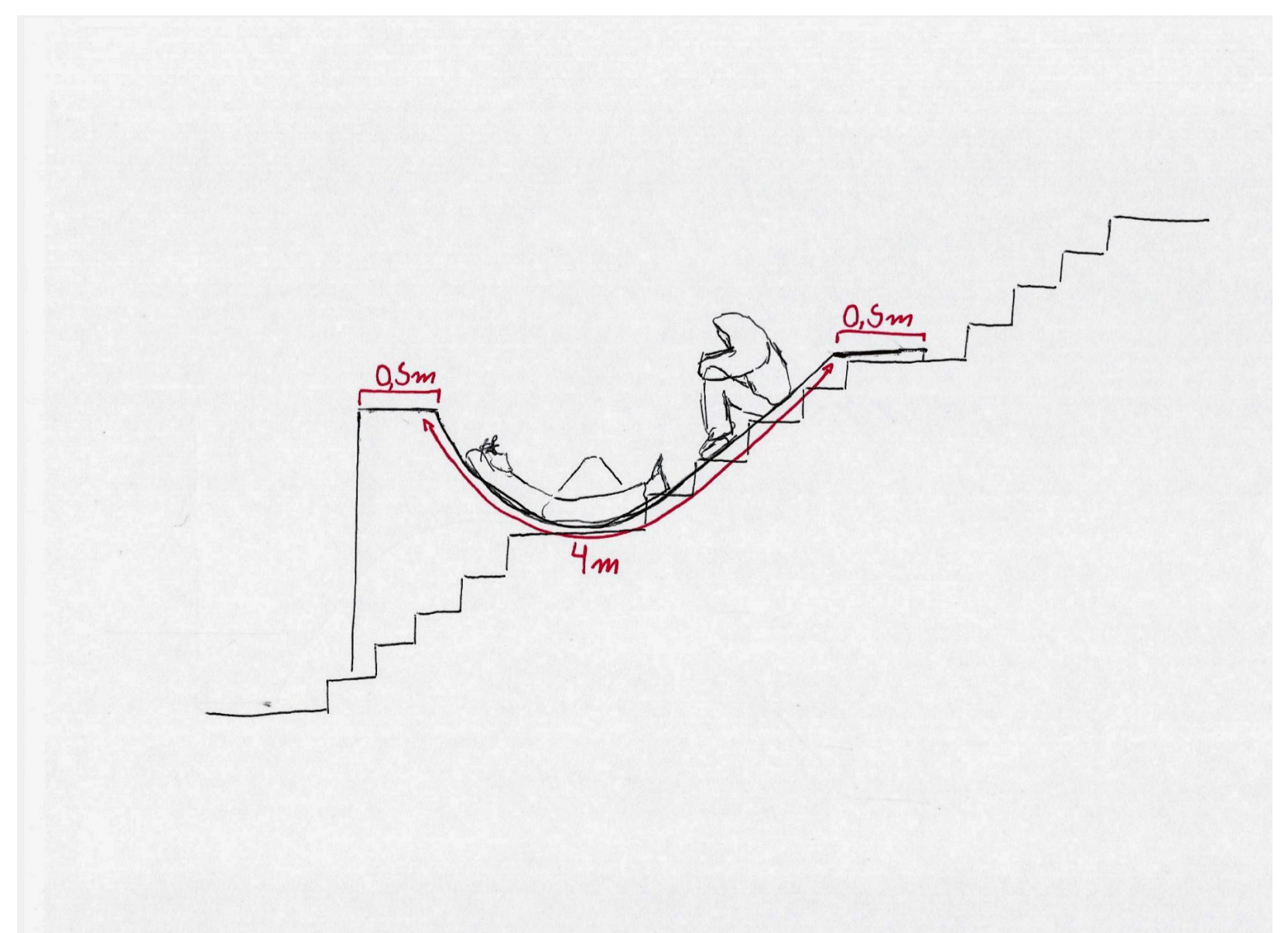
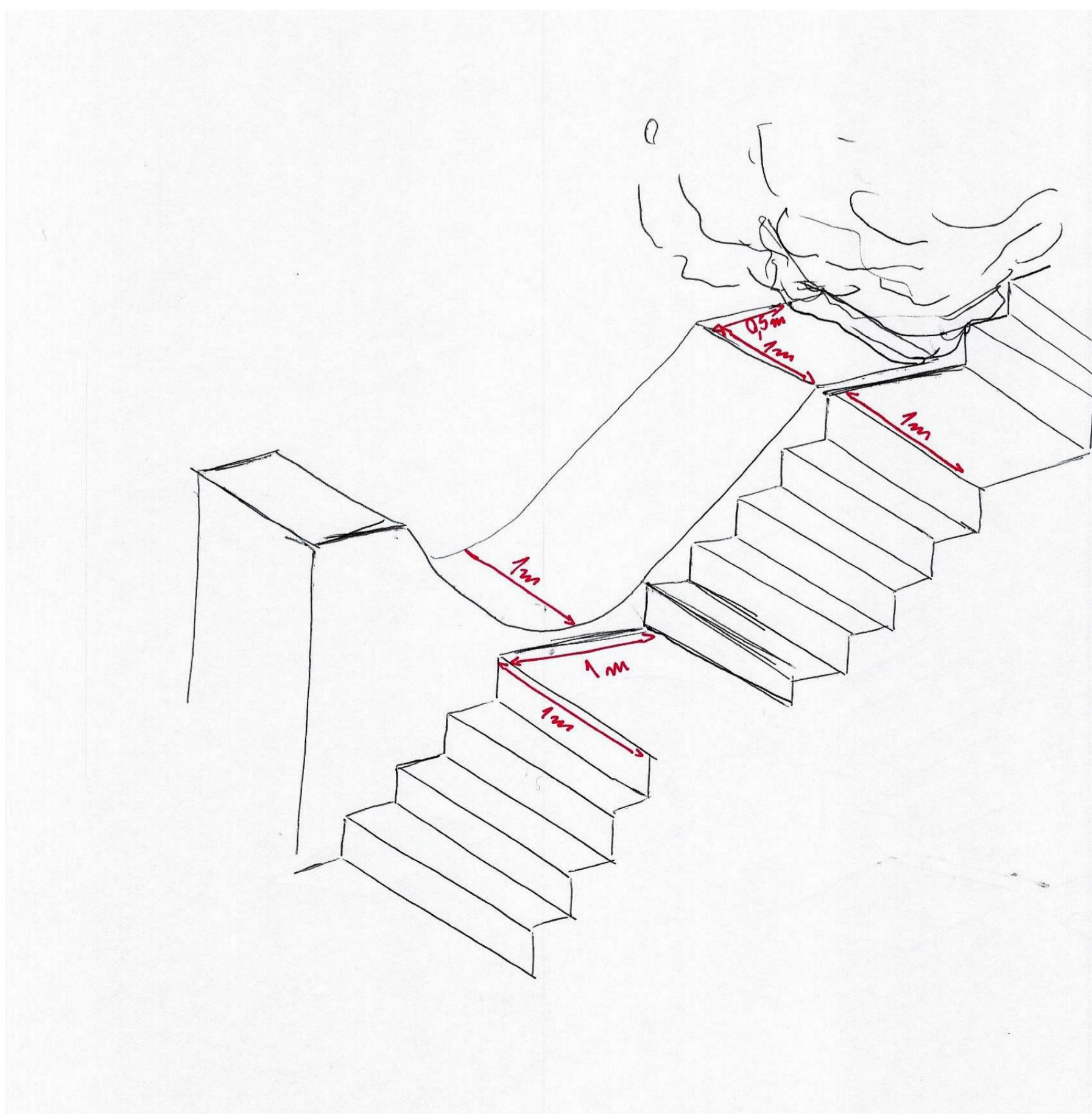
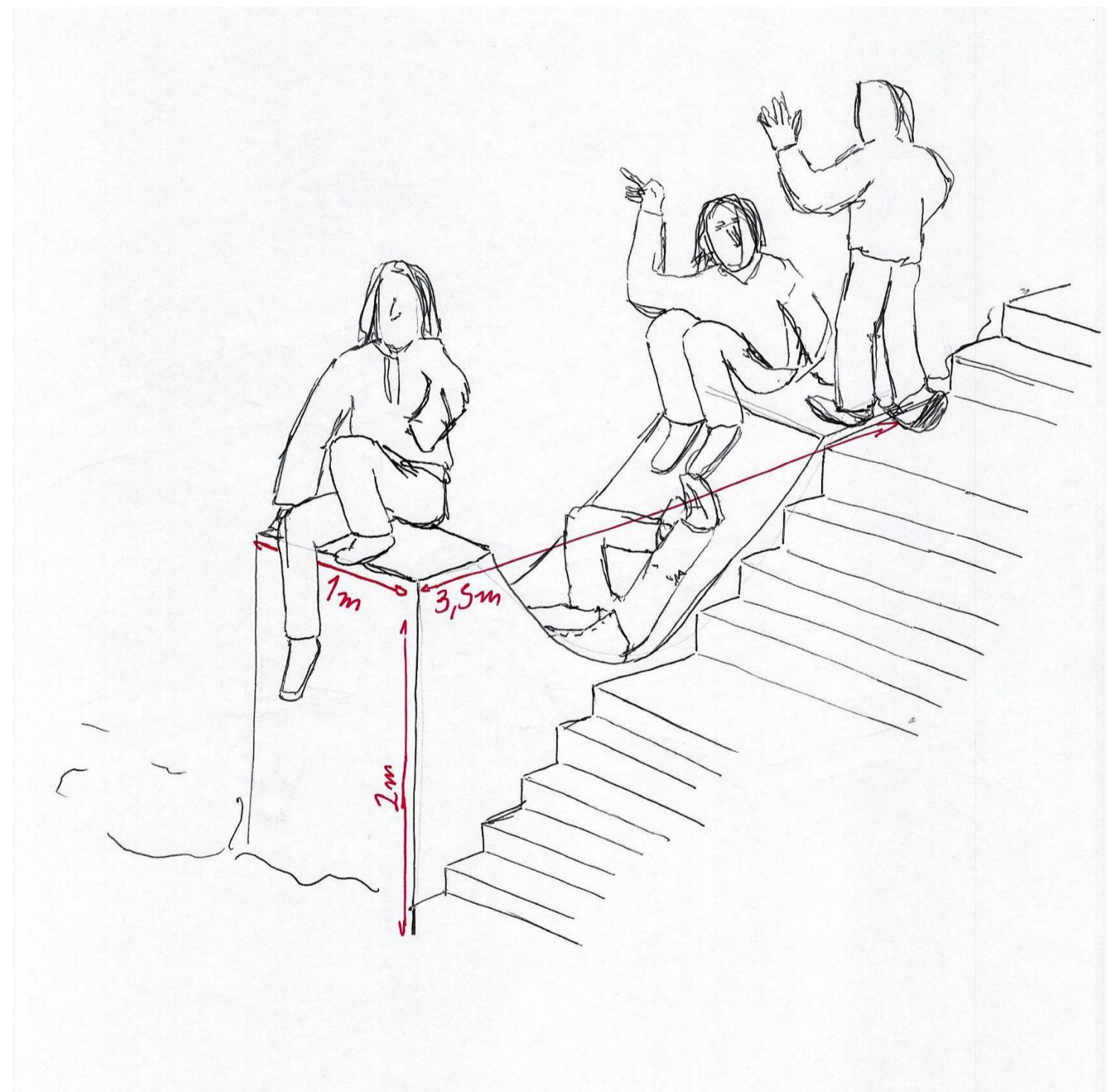
Manto espectral

El encuentro entre caídas, tensiones, vértices y aristas de los dispares elementos forman un conjunto unido por gráciles curvas y líneas que se arremolinan en los encuentros.

PROPOSICIÓN PLIEGUE HABITABLE

Posturas del cuerpo

La intervención admite el habitar de manera flexible, recostado, tendido, sentado, parado, en distintas disposiciones. Introduce en el follaje hostil, uniendo la escala con su entorno, las geometrías dispares.



Pendiente habitable en conflicto de terrenos

Croquis conducentes

