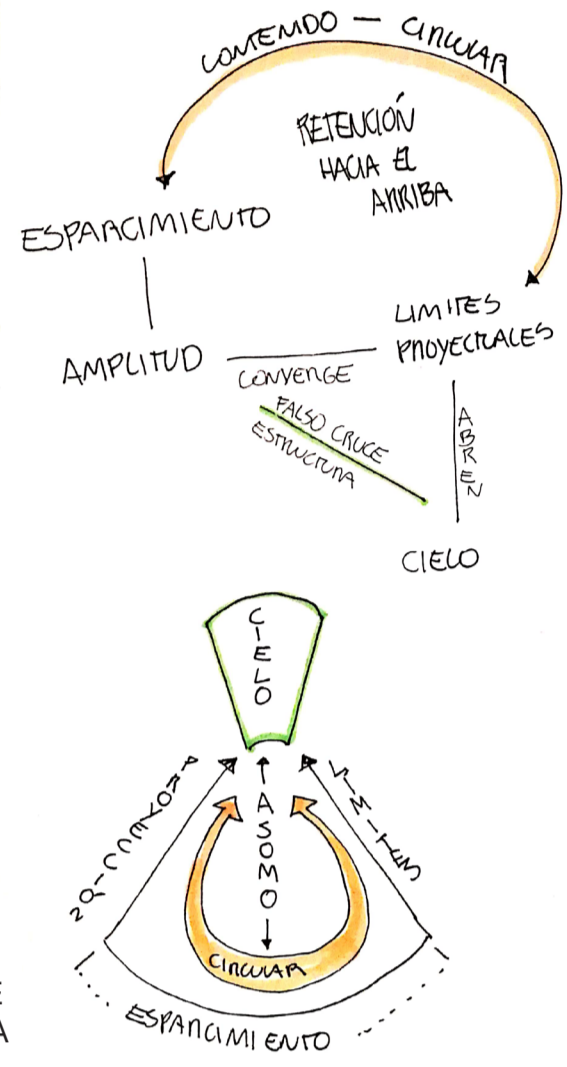
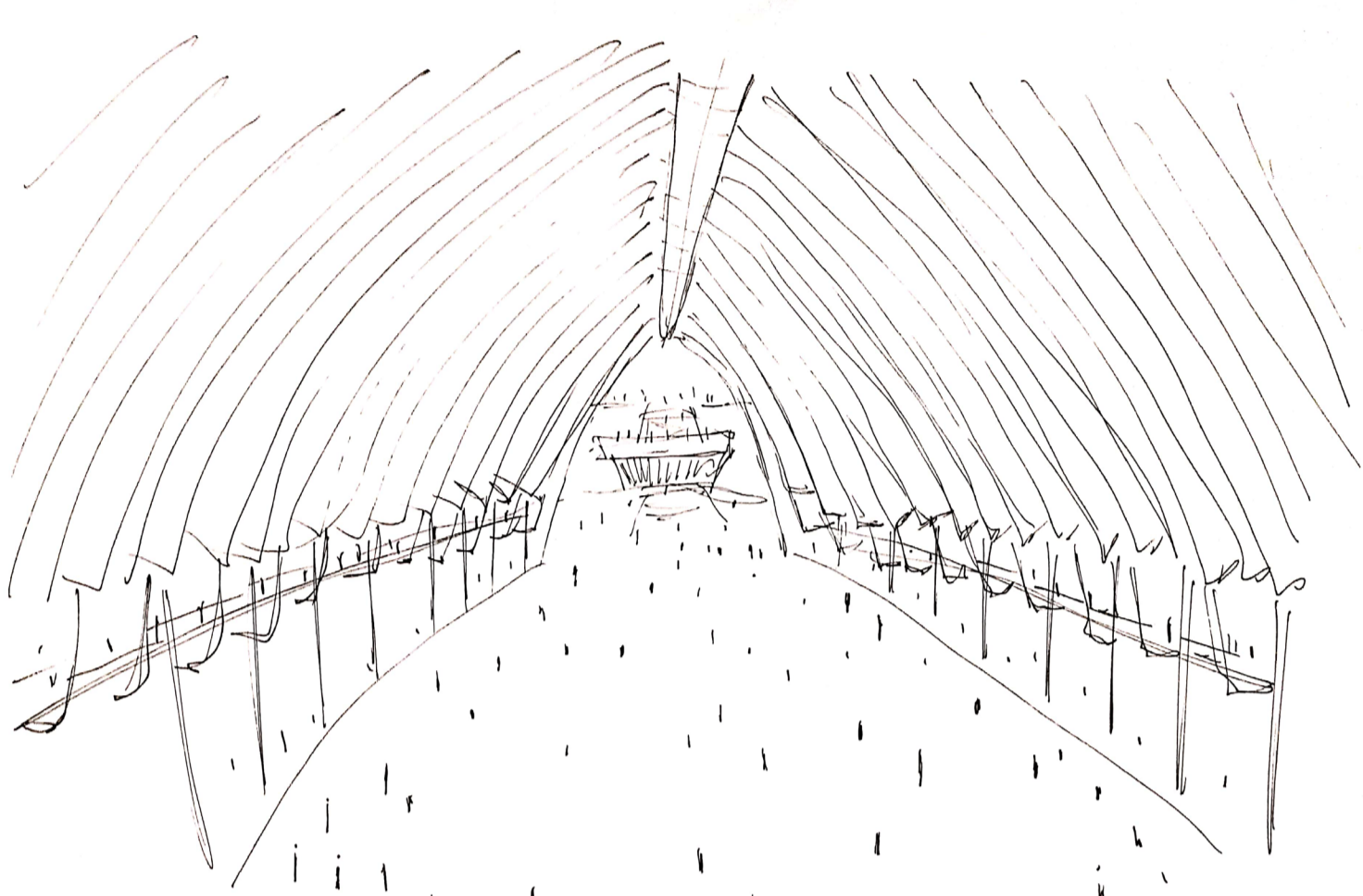


OBSERVACIONES

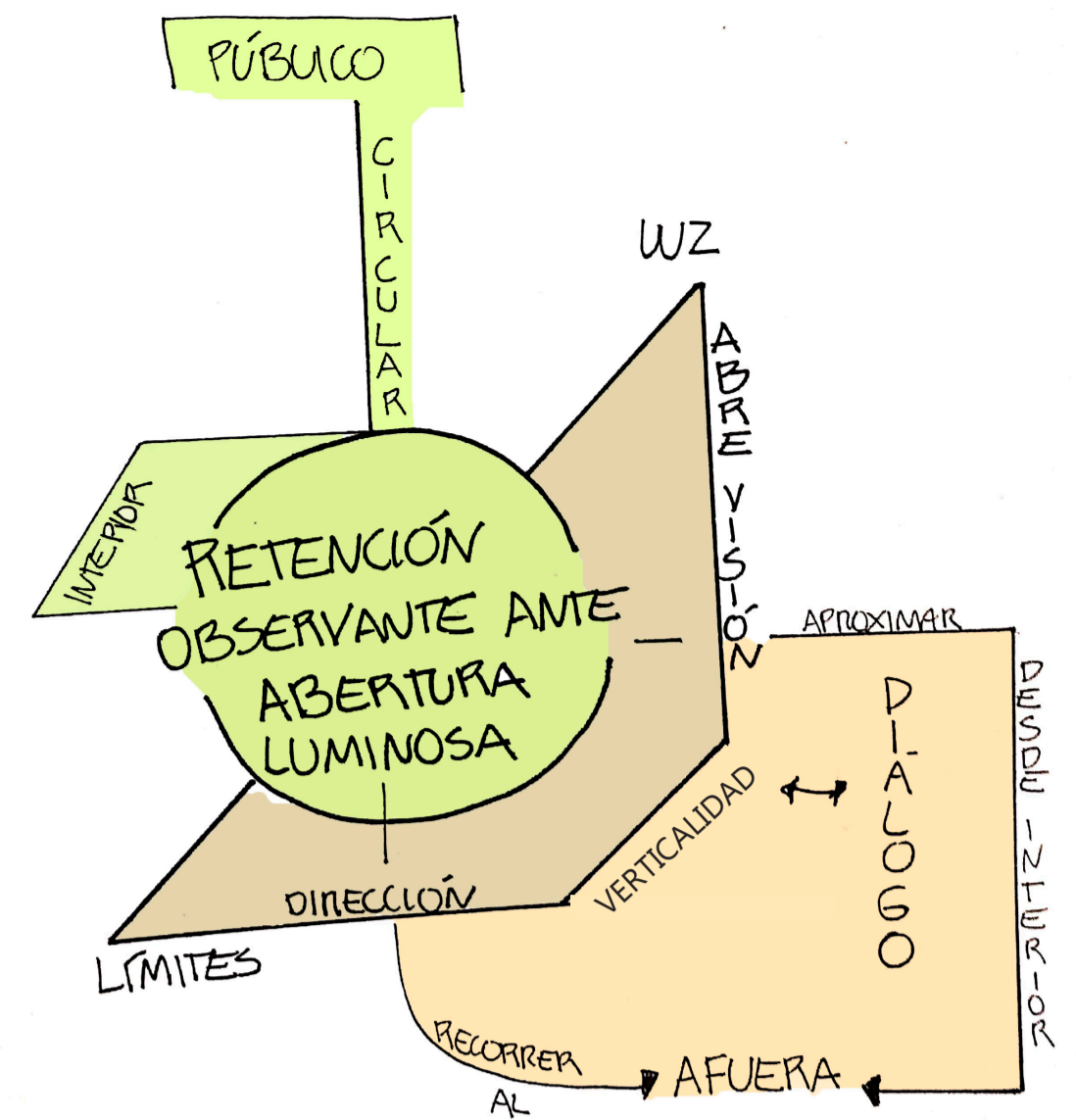
ACTO: RETENCIÓN ABSTRÁIDA EN VERTICALIDAD APERTURADA DE LÍMITES DIVERGENTES AL AFUERA.

FORMA DEL ABAJO: PERMEABILIDAD PÚBLICA VERTICAL DESDE LÍMITES PROYECTUALES HACIA APERTURA LUMÍNICA EXTERIOR.

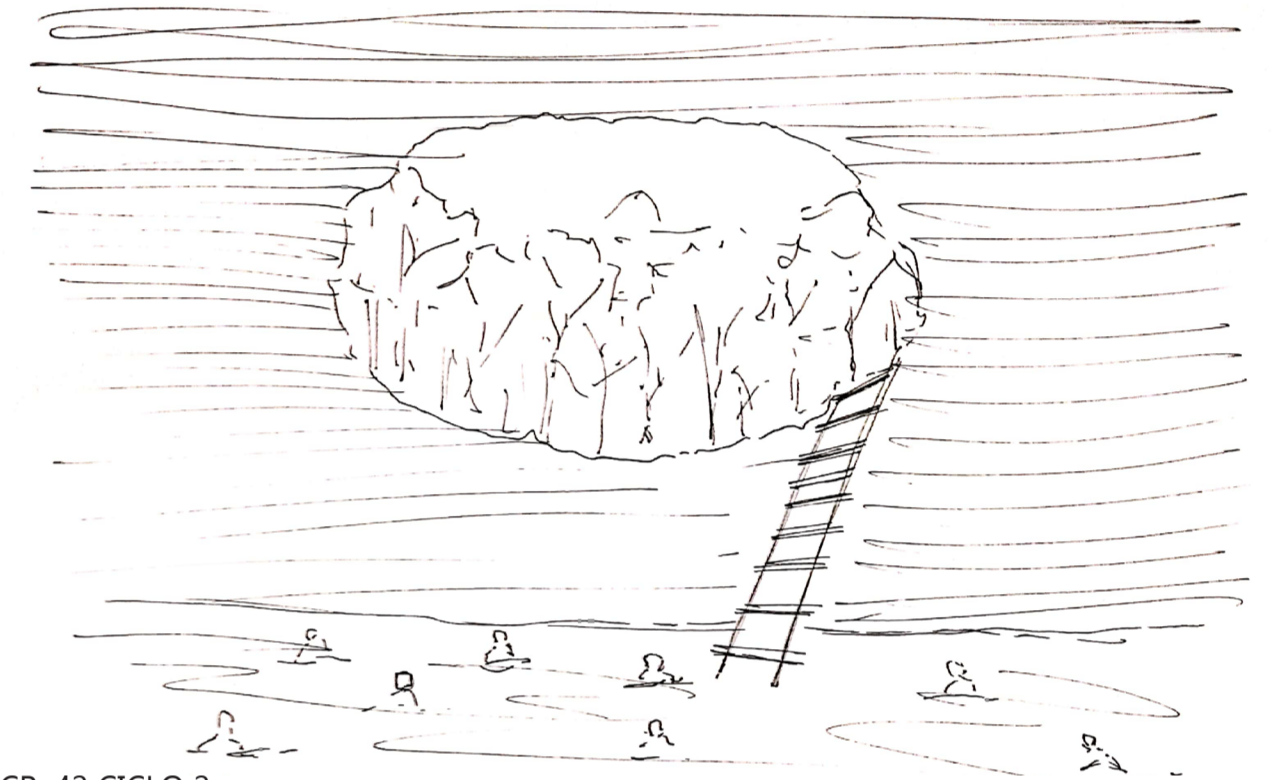


CR. 41 CICLO 2
OCULUS, WORLD TRADE CENTER- NEW YORK.
GRAN AMPLITUD QUE SE TENSIONA EN UNA ALTURA FRANJADA HACIA EL CIELO. PARECIDA SOSTENERME EN U CRUCE DE LÍMITES, PERO LOS LÍMITES SE ABREN HACIA AFUERA. LA MIRADA SE ENFOCA EN LA FISURA LUMINOSA DEL ARRIBA EN UN ATRAVESAR PERMEABLE DE LA ESTRUCTURA A TRAVÉS DE LA MIRADA Y LA LUZ. - PROYECCIÓN ELEVADA DIVERGENTE EN CIELO EXTERIOR-

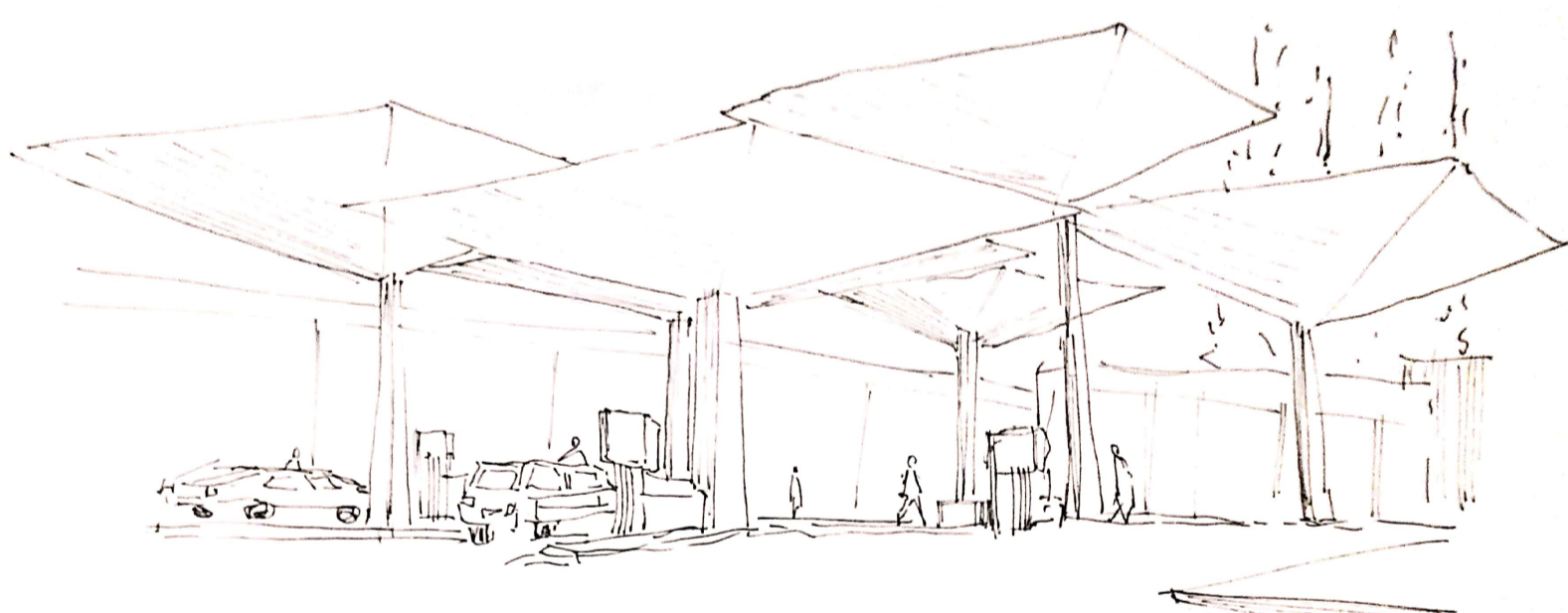
MEDIANTE LOS LÍMITES EL CUERPO SE DISPONE A UNA CONDUCCIÓN ESPACIAL PROYECTADOS POR ESTOS. DESDE LA ABTRACCIÓN CORPORAL SE EMPLEA EL MOVIMIENTO Y LA VISIBILIDAD. EN ESTE ACTO EL CUERPO Y LA MIRADA SE ABSTRAE EN UNA VERTICALIDAD CONDUcida POR LOS LÍMITES QUE DIVERGEN EN APERTURA VERTICAL, DESDE EL ABAJO PERMEABLE PÚBLICO SE DA CUENTA DEL EXTERIOR QUE SE ENTREMESCLA EN EL CIRCULAR. UNA IRRUPCIÓN QUE DA CUENTA DE UNA LIBERACIÓN CORPORAL QUE EVITA EL TENSARSE EN EL ATRAVESAR. SI NO QUE EN UNA CONSTANTE NOCIÓN DEL AFUERA LO PÚBLICO PREVALECE EN ESTE CIRCULAR.



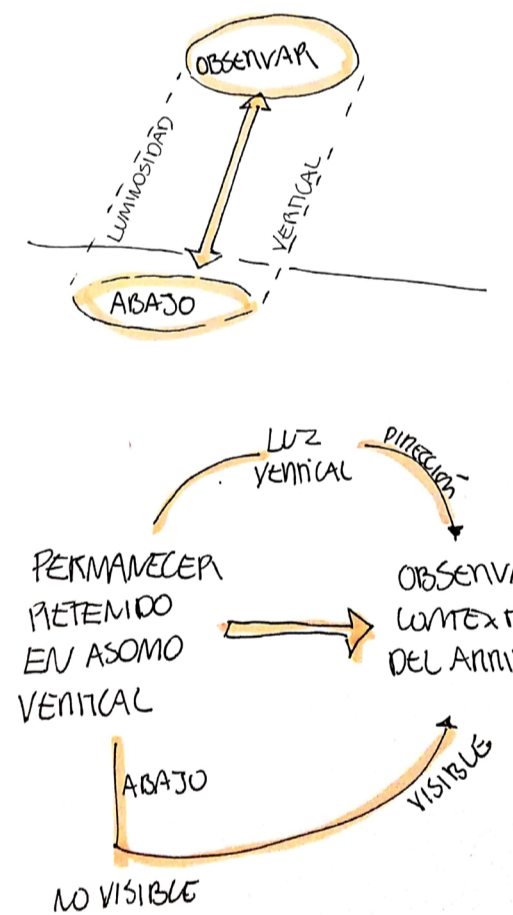
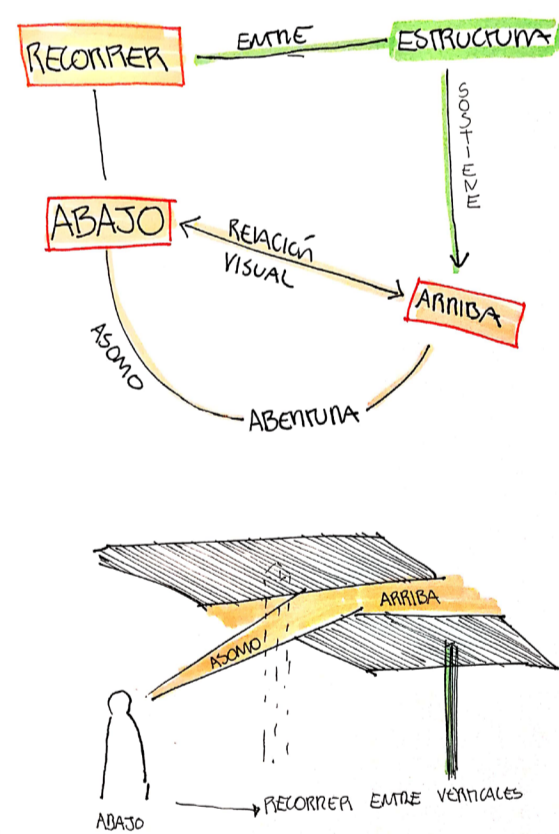
RETENERSE ANTE APRECIO DE GRANDEZA VERTICAL PERMEABLE, ABSTRAESE HACIA EL CIELO MEDIANTE LÍMITES PROYECTUALES.



CR. 42 CICLO 2
CENOTES. EXTENSIÓN ENCLAUSTRADA POR LAS ROCAS ENVOLVENTES, DEJANDO UNA ABERTURA CENTRAL QUE DEJA PASAR LA LUZ VERTICAL. MEDIANTE LA VISIÓN A TRAVÉS DE LA ABERTURA SE PUEDE VER EL ARRIBA, RELACIONANDO AMBOS ESPACIOS POR LA LUZ Y LA MIRADA. - FLUIDEZ VERTICAL DESDE APROXIMACIÓN VISUAL-

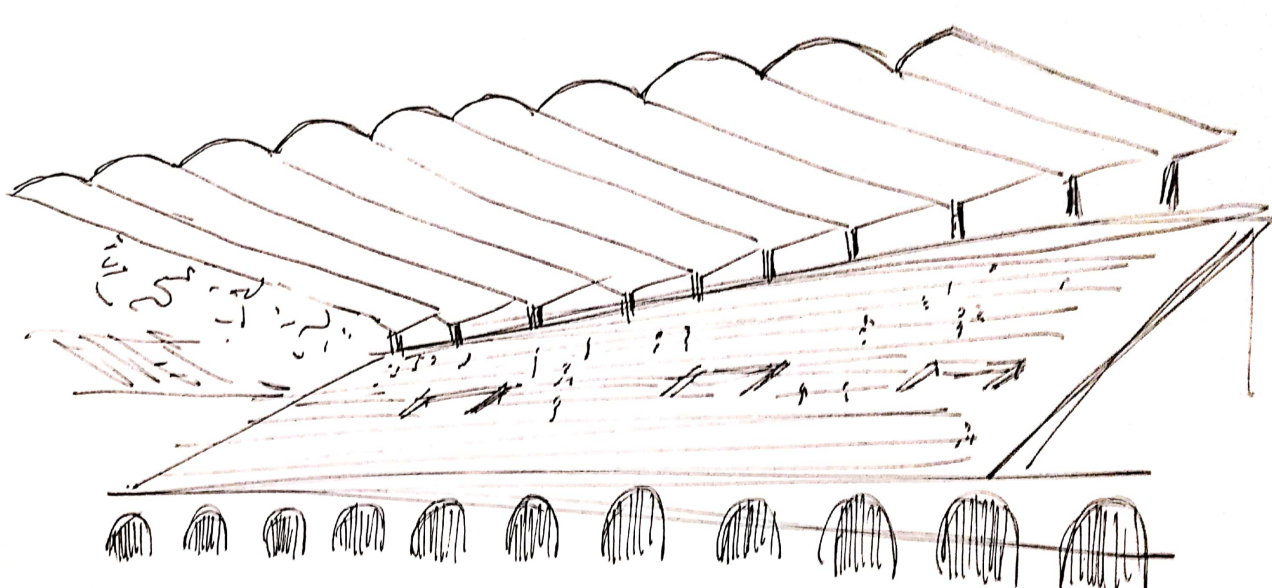


CR. 38 CICLO 2
BOSQUE DE COLUMNAS CON COPAS QUE OFRECEN SOMBRA EN UN ENTREVER DEL CIRCULAR. ENTRE ELLAS SE ATRAVIESA HACIA AFUERA O HACIA DENTRO DEL ENTAMADO. EN EL CIRCULAR SE DISPONEN ABERTURAS ENTRE LAS COPAS, FISURAS LUMÍNICAS QUE DAN CUENTA DEL CIELO Y DEL ARRIBA DEBIDO AL CON LAS ALTURAS, LO QUE GENERA UN ASOMO HACIA ESTE ARRIBA, PERMEABILIZANDO EL MANTO. - PERMEABILIDAD DEL CIELO MEDIANTE VISTA APERTURADA VERTICAL-

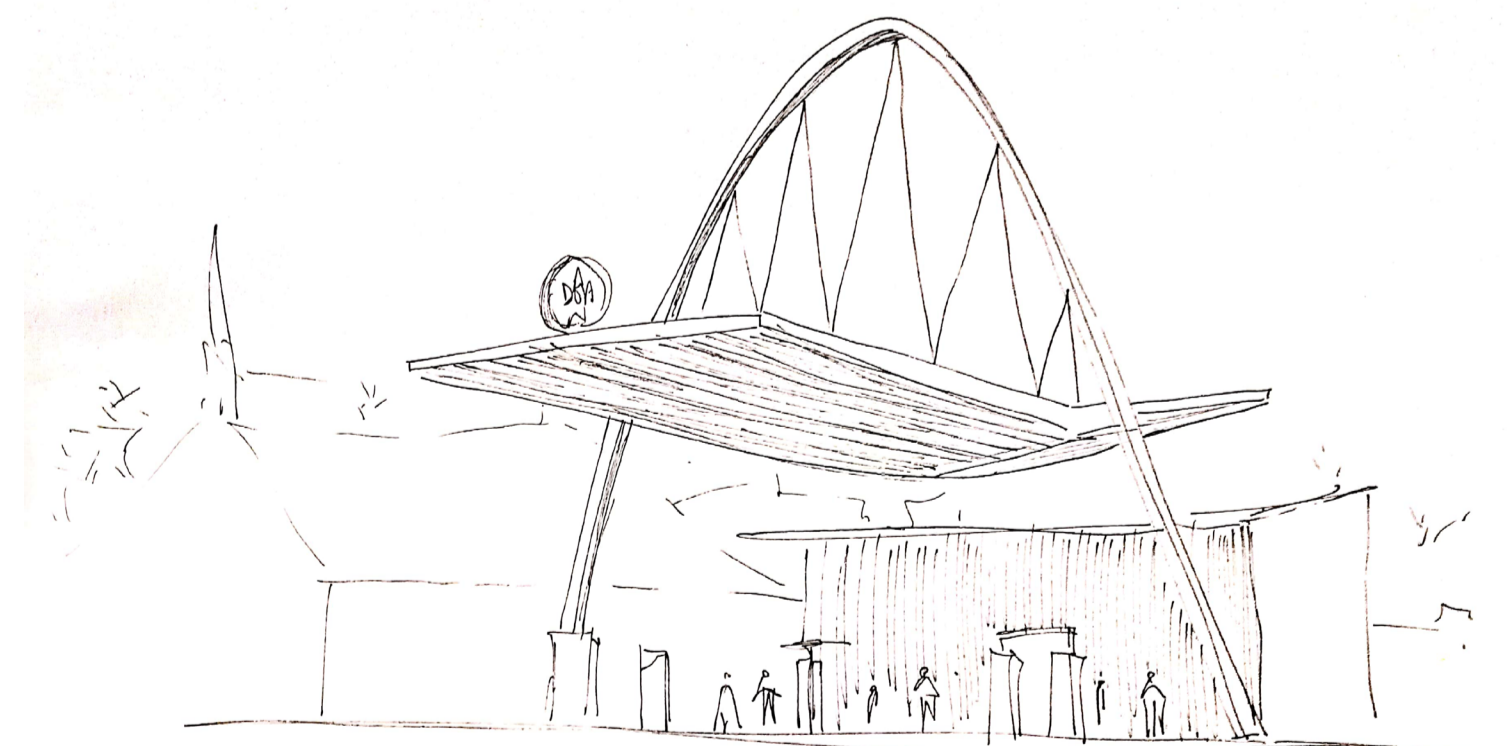
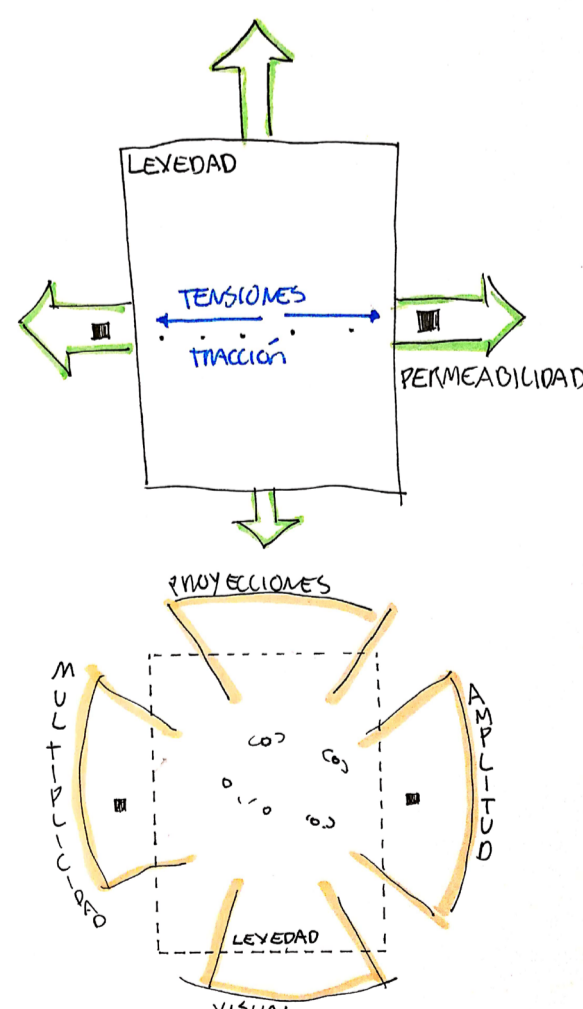


LA VERTICALIDAD LUMÍNICA COMO CUALIDAD ESENCIAL DE LA CONTINUIDAD VERTICAL. ADEMÁS DE DAR CALIDEZ E ILUMINACIÓN AL INTERIOR, LA LUZ DA CUENTA DE UN AFUERA, UN OBSERVAR DESDE EL INTERIOR QUE ES POSIBLE POR LA CLARIDAD QUE ESTA EVOCA.

DESDE ESTAS ABERTURAS LUMÍNICAS SE PUEDE ENTENDER Y REALZAR LA CALIDAD DE INTERIOR Y EXTERIOR, AGREGANDO COBILLO INTERIOR DESDE ESTE CONTRASTE ESPACIAL EN DIÁLOGO CON AMBOS.



CR. 40 CICLO 2
MANTO DE PROYECCIÓN EN AMPLITUD. SE DISPONE EN ESCALONADA RETENCIÓN UNA PROYECCIÓN VISUAL HACIA LA CANCHA. EL GRAN MANTO ABARCA TODA LA EXTENSIÓN SIN OBSTRUIR LA VISIÓN.
-PROYECCIÓN VISUAL DESDE ASCENSO ESCALONADO-



CR. 39 CICLO 2
POR TRACCIÓN SE ELEVA UN MANTO DE CONCRETO QUE GENERA UN ESPACIO INTERIOR PERMEABLE EN LEVEDAD TENSADA. EL MANTO LEVITA EN EL AIRE, MEDIANTE EL ARCO Y LA TRACCIÓN DE LOS CABLES SE LOGRA UNA ESTABILIDAD TENSADA PARA LA PROYECCIÓN VISUAL EN SU AMPLIA LATERALIDAD.
- LEVEDAD TENSADA EN PROYECCIÓN CIRCUNDANTE-