

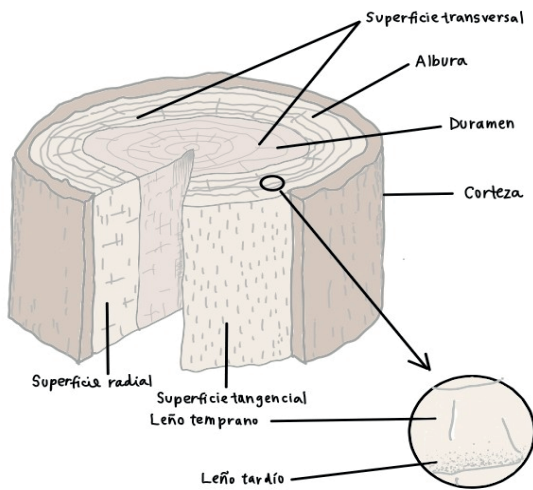
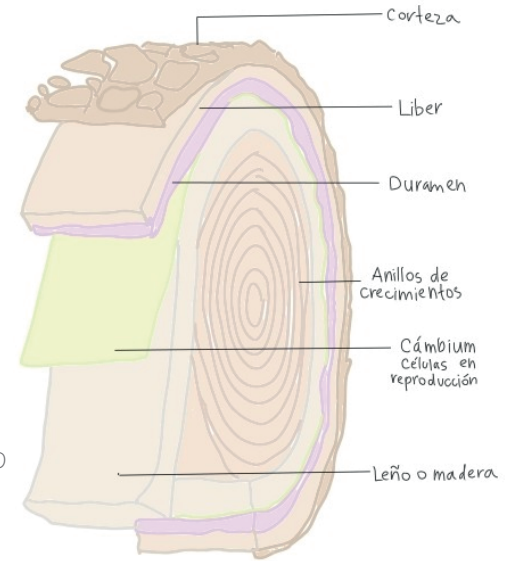
¿Para qué ocupamos la madera?

¿QUÉ ES LA MADERA?

La madera es un material formado por fibras de celulosa y lignina. Gracias a la celulosa, sustancia que conforma el esqueleto de los vegetales, ofrece una gran resistencia. La lignina, por su parte, le proporciona rigidez y dureza. Las propiedades de cada tipo de madera dependen de su grosor, el tamaño de los poros, el contenido de humedad y algunos otros aspectos

En su composición están en mayoría el hidrógeno, el oxígeno, el carbono y el nitrógeno con cantidades menores de potasio, sodio, calcio, silicio y otros elementos

COMPOSICIÓN

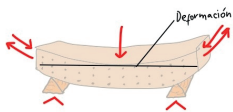
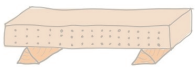


Propiedades generales

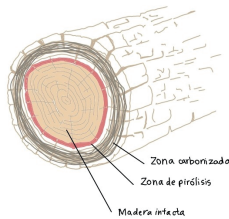
- Es un material natural, biodegradable, renovable y reciclable
- Es un buen aislante térmico y también eléctrico.
- Su resistencia suele ser directamente proporcional a la densidad, la cohesión entre fibras y al color (cuanto más oscura, más resistente en general).
- La madera es dúctil, maleable y tenaz.
- Es buena conductora del sonido (acústico).
- Es un Material renovable, biodegradable y reciclable.
- El color es debido a las sales, colorantes y resinas. Las más oscuras son más resistentes y duraderas.

Características

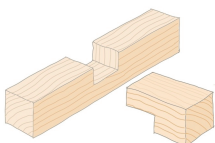
Resistencia mecánica



Resistencia al fuego



Versatilidad y adaptabilidad



Conclusión

A partir de la información presente, podemos concluir que las características y propiedades de la madera la hacen un material muy versátil y manipulable arquitectónicamente, además de ser un material renovable y amigable con la naturaleza. Esto hace que sea una preferencia a la hora de elegir materialidad para construir un proyecto.