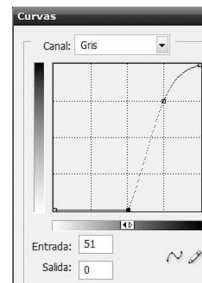


Foto 4



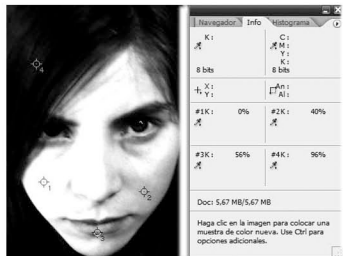
Muebo en negro al pic.



la cura cae recto en gran parte del blanco.



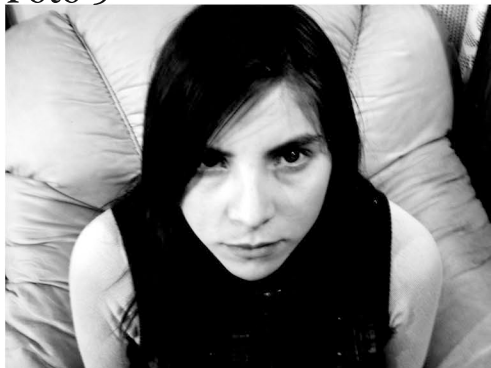
El aumento del negro y del blanco crea contraste en la foto. Se ven los pic altos en negro y blanco, mientras que los grises aumentan hacia los claros parejamente.



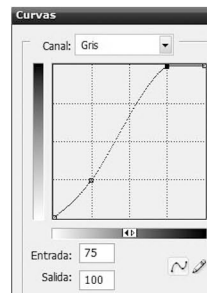
- punto 1: mejilla a la luz 0%
- punto 2: mejilla la sombra 40%
- punto 3: boca 56%
- punto 4: cabello 96%

Luz: blanco puro, los medios se mantienen fuertes y el cabello es casi negro puro.

Foto 5



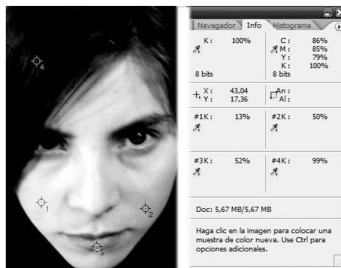
blanco se inclina a los grises



curva haciende y se queda en la parte de negro.



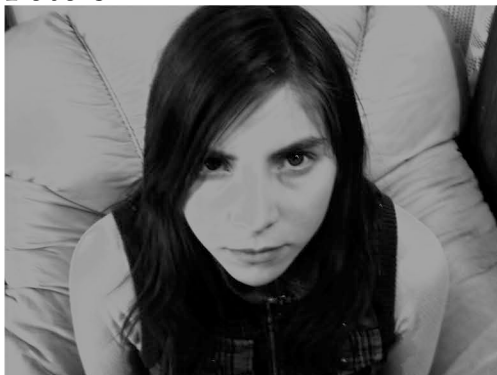
Se mantiene el pic de negro, aumentan los grises inclinados al claro y medios en mas pics. La foto es logeramente menos contrastada.



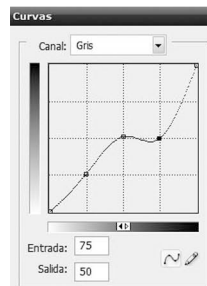
- punto 1: mejilla a la luz 13%
- punto 2: mejilla la sombra 50%
- punto 3: boca 52%
- punto 4: cabello 99%

Luz es un gris claro, los medios aumentaron un poco y el cabello ya es negro puro.

Foto 6



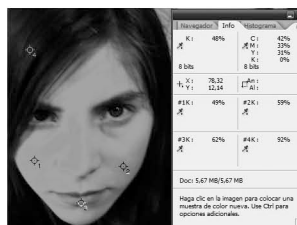
reducción de los grises claros



la curva aumenta los grises medios.



No hay blanco. El pic en los grises y en el negro muestran un contraste de esos dos tonos solamente. La foto esta oscurecida



- punto 1: mejilla a la luz 49%
- punto 2: mejilla la sombra 59%
- punto 3: boca 62%
- punto 4: cabello 92%

La luz ya es un gris medio, los medios son mas oscuros el cabello tiene un cierto brillo.

0

10

20

30

40

50

60

70

80

90

100