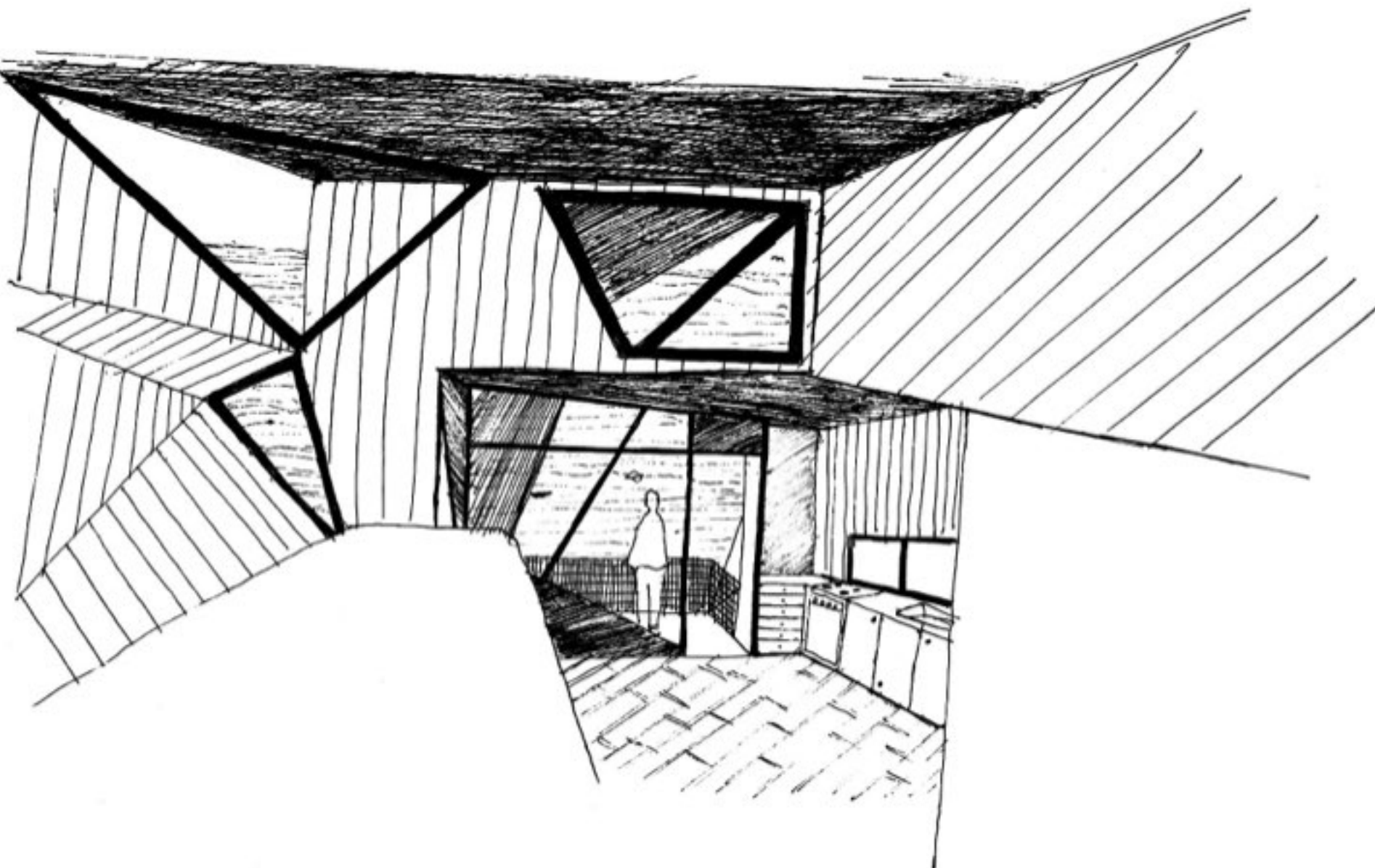
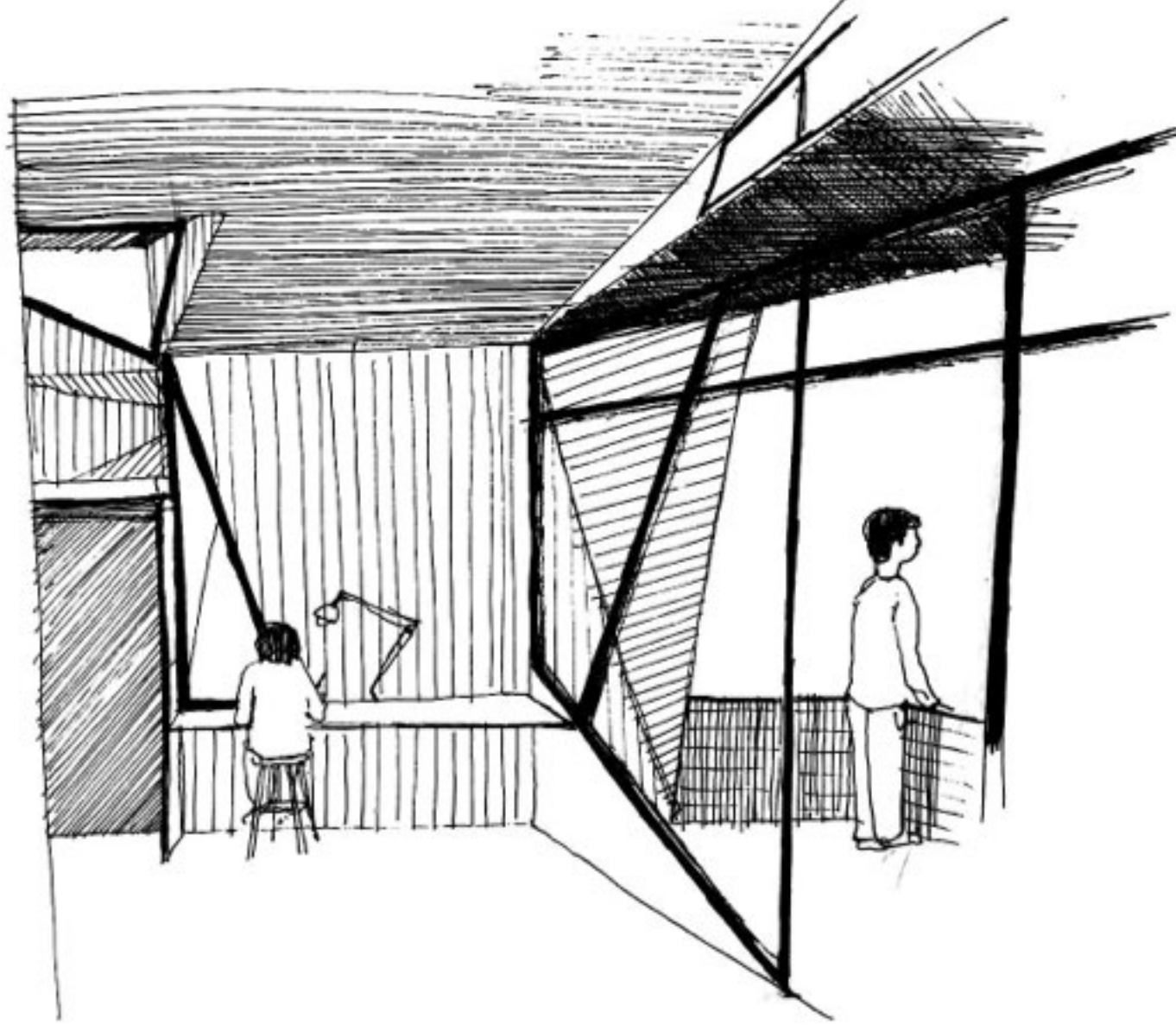


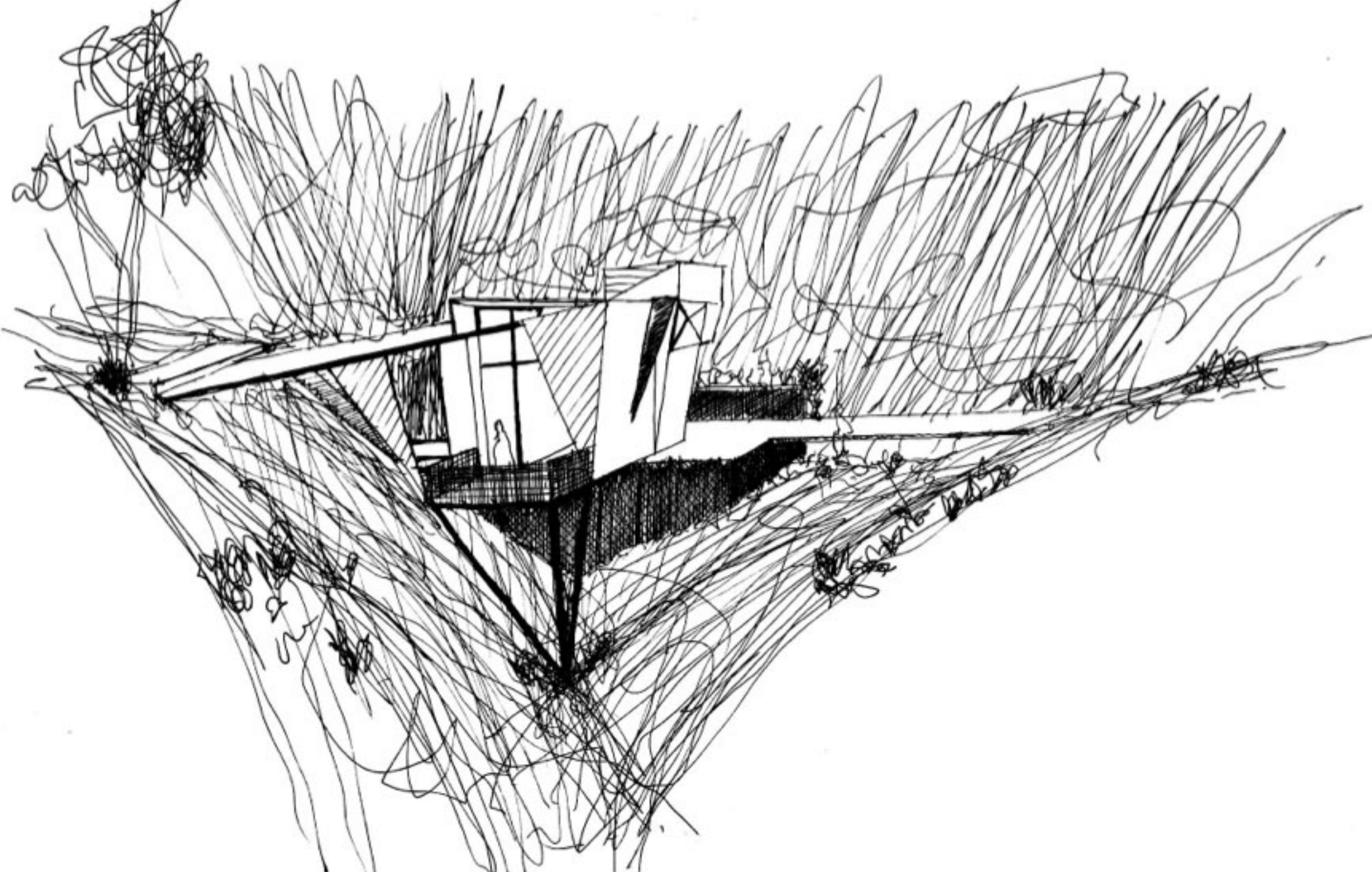
1. un mismo espacio interior compartido, reúne al comedor, estudio y descanso, en un solo ambiente, que si bien no es muy grande en tamaño real, en tanto al tamaño relativo genera, en el ocupante un poder, una amplitud, que da espacio a cada uno de aquellos actos de la casa, los actores corren todos lugares donde los muros cierran y enmarcan la luz que entra es difusa, no se forma sombra, solo en tanto esta luz, también, amplifica en su tono en aquel uso. se los múltiples aberturas en el espacio en el calor de la luz exterior que siempre intrinsecamente la llegada de la luz, para darle para el confort de la mirada.



2. estando en uno de los cuartos del cubículo, se permite el exterior, extensión de la mirada, es la línea marcada, en los límites que finalmente traza en directa relación al mar, la línea que en pliegue conecta la visión del interior, sobre un nivel que sea luz, no lo cubren, que esta gradiente, y que si bien aparece, a lo largo del espacio, de una y otra forma a través de aquella línea, el acto del mirar, ocurre a frontalidad, cualidad, que lo hace la conexión de la casa, a lo paisaje. este alto, así, y permitir adentrarse es aquello que se hace o se acomoda a el mirar.



LA LUZ ENTRA EN MENÚ, DE LOS PASAJES ABERTOS que contienen el mirar, para que intersección dirija a la luz, intrínsecamente se conecta al interior al nivel de gran intensidad, en quien torna potencias a la horizontalidad al mar lejano, en balcón acerca un mar, y dentro la holgura de la casa, el abarcado por esta amplitud se gradúa.



en el calce de pendiente que se encuentran sus diagonales se posiciona sobre una plataforma para el habitante, que se extiende verticalmente, gran torza que sale de la línea ondulada, en relación al interior a lo frontalidad, y en otro nivel paralelo a plaza que cubren y usa esta pendiente de casa mirador, a el exterior desde plano, como a una 2 direcciones son por la estructura. Al lejano, "sitio" de su lugar en busca de la luz.