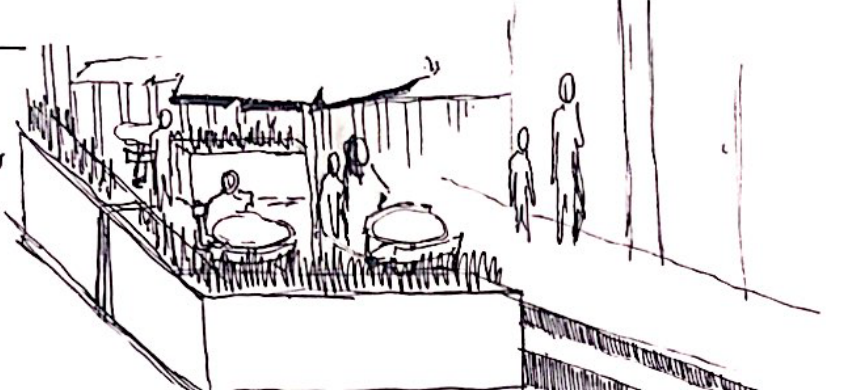


FUNDAMENTO

CROQUIS CONDUCTENTES ACTO

Un jardín en elevación que permite la delimitación del espacio. Las personas transitan y se disponen en el espacio de la misma manera que en jardines delimitados en plazas o calles.
El cultivar el jardín como algo construido en el acto, en lo común, es lo limitante. Independiente de sus componentes, se construye el espacio.



Las personas se van ubicando en los límites de los jardines, presumo que más bien ornamentales de la ciudad. Los cuerpos buscan y se dirigen a aquellos lugares que contienen y están destinados a so habitar, como bancas o caminos establecidos. La mayoría evita el tránsito sobre el pasto; preferir por su humedad también.
Clima frío. Invierno.



En la plaza, personas de la municipalidad trabajan cuidando los jardines. Los transeúntes caminan bordeándolos y se van ubicando en los límites entre lo vegetal y lo artificial. Los jardines son mantenidos en común, generalmente de 4 a 6 personas por sector. No trabaja la tierra, sino la bacteria. El espacio general conforme en su conjunto, el jardín.



CROQUIS CONDUCTENTES VIRTUD ESPACIAL



La pendiente con una perpendicularidad cubierta por vegetación, se generan espacios más sombríos, en donde está sirve como refugio lumínico.

Desde la unión de las calles basculan y amarradas la quebrada rompe hacia el norte. La vegetación es irregular, mayoritariamente cactus y mirlas. Una pendiente de unos casi 70/80, con algunos momentos planos.

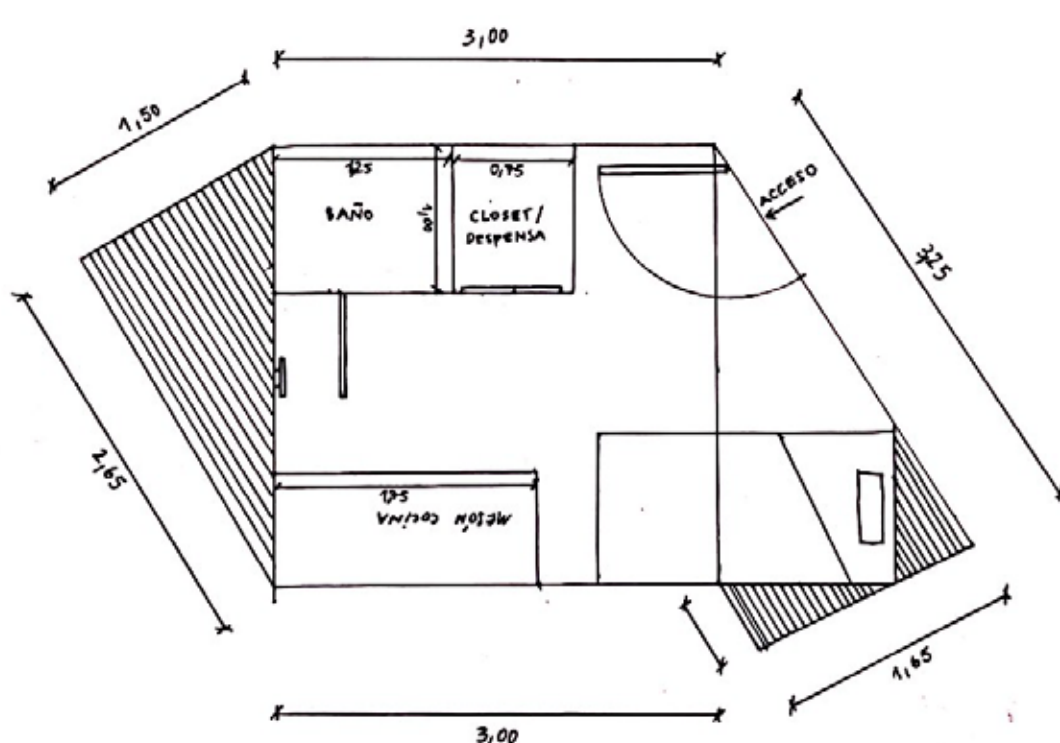


La pendiente de la ladera permite desde la universidad, dividir solo la vegetación y pequeña parte del cerro como tal.

AQUELLA FRONTALIDAD PERPENDICULAR ALZADA SURGE DE LA OBSERVACIÓN DE LA PENDIENTE DEL ACANTILADO, EN DONDE AQUELLO CONSTRUIDO EN ELLA Y SU ALTURA, GENERA ESTA SITUACIÓN/SENSACIÓN ALZADA QUE SE PLASMA EN UNA FRONTALIDAD CON LA APERTURA, CON EL HORIZONTE Y LA EXTENSIÓN. EL PROYECTO INVITA DESDE SUS ORTES Y APERTURAS PERPENDICULARES A FORMAR PARTE DE ESTA FRONTALIDAD EN LA EXTENSIÓN, PERMITIENDO ESTE ALZAMIENTO PERPENDICULAR DEL CERRO QUE SIGUE EL DEL ACANTILADO, ALBERGANDO EL TRÁNSITO EN ESTA PERMANENCIA RESGUARDADA.

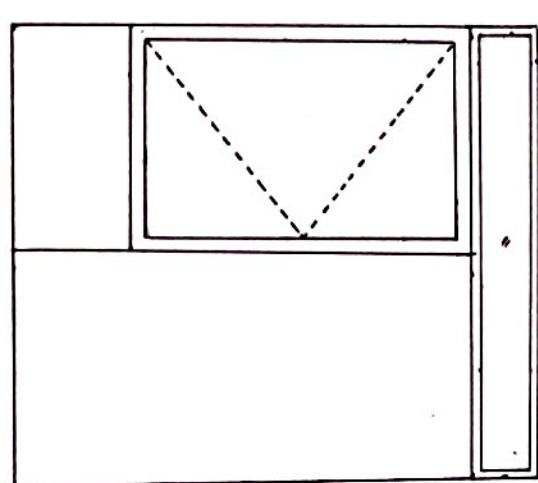
PLANTA

ESCALA 1:50



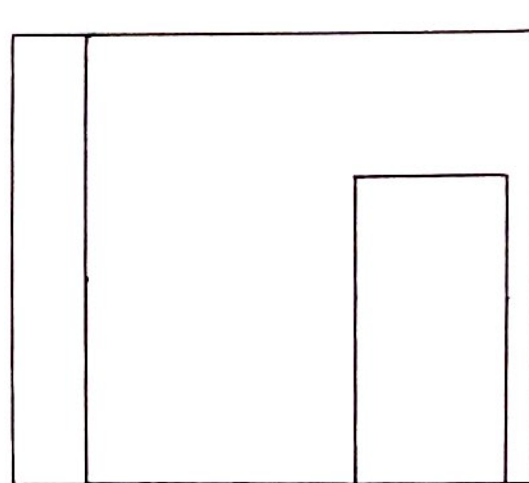
ELEVACIÓN ORIENTE

ESCALA 1:50



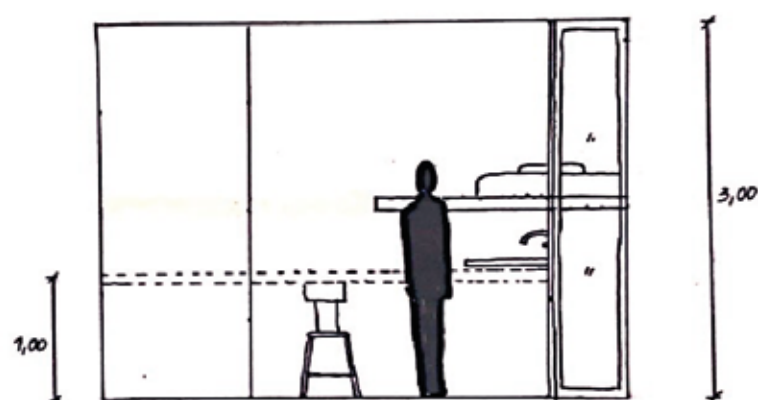
ELEVACIÓN PONIENTE

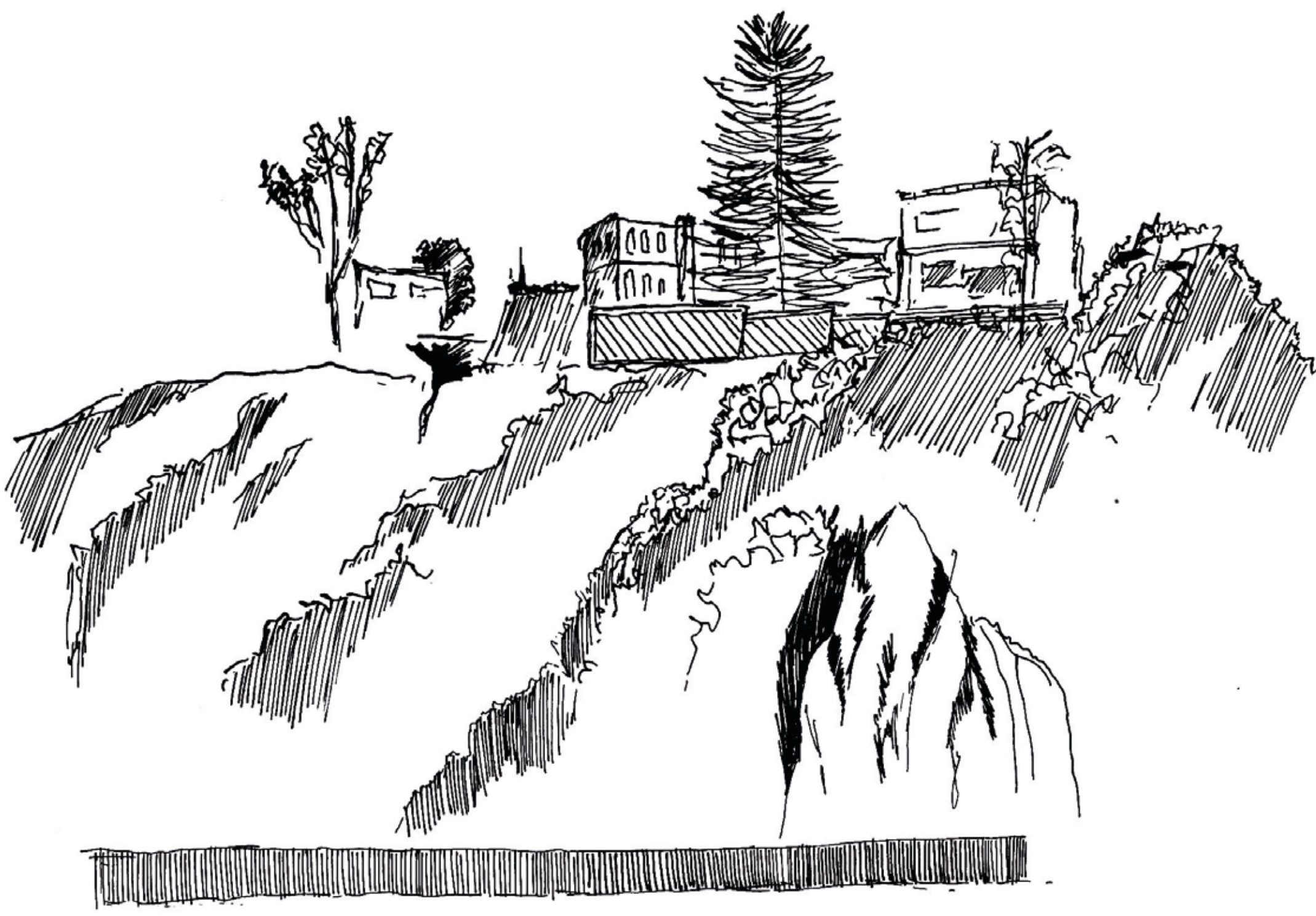
ESCALA 1:50



CORTE

ESCALA 1:50





DESDE AV. ESPAÑA, FRENTE A LA ESCUELA, EL ACANTHADO/LA
 PENDIENTE ENFRENTA A UNA PENDIENTE LLENA DE DISTINTOS ELEMENTOS
 NATURALES, NOS DAMOS CUENTA DE SUS IRREGULARIDADES E INCLINACIÓN .
 . . JUSTO BAJO LA ESCUELA, UN PUNTO DE INFLEXIÓN QUE 'DIVIDE'
 ORIENTE Y PONIENTE.

