

# Planimetría Techumbres

Sector habitacional

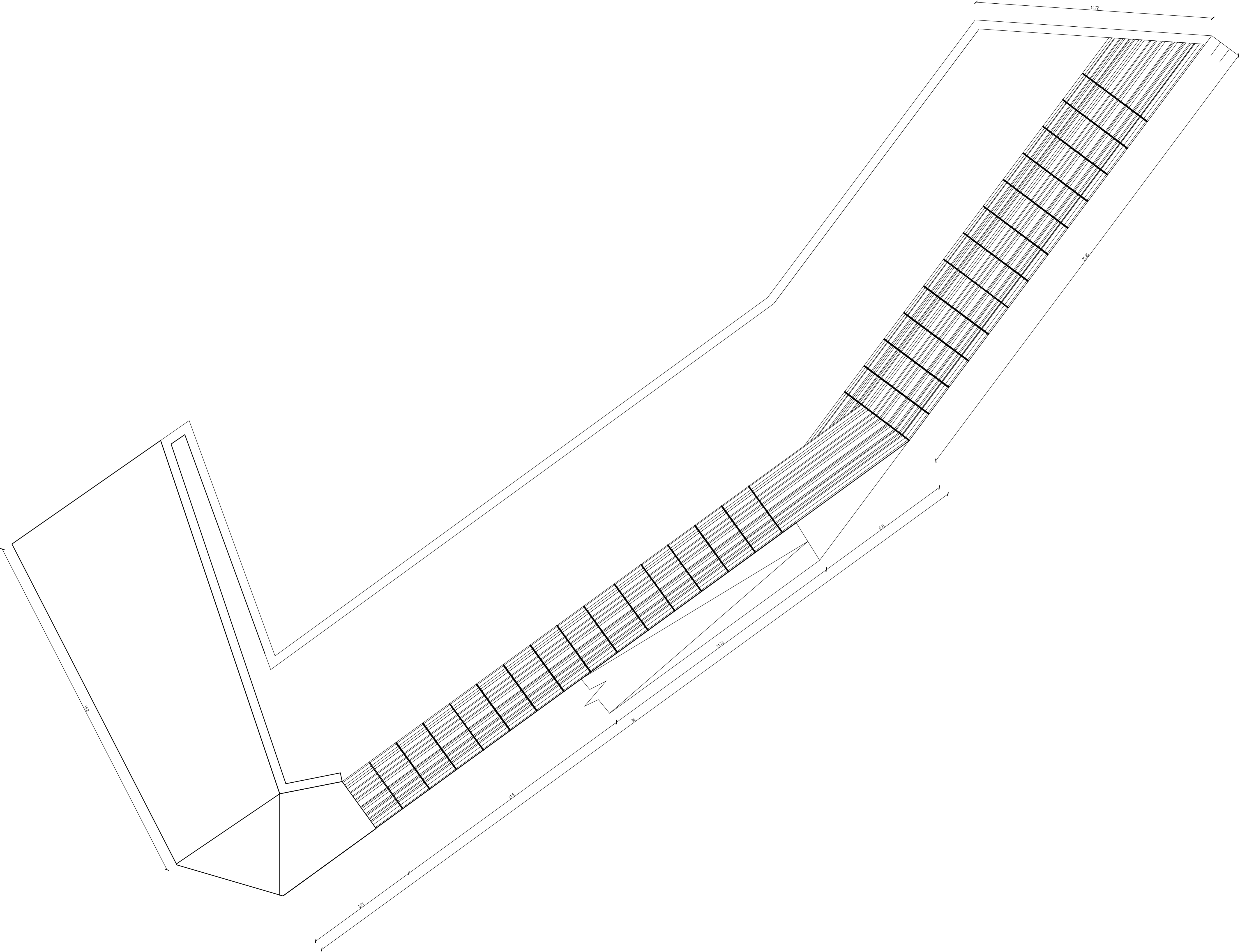


LÁMINA <b>L8</b>	PROYECTO CONJUNTO HABITACIONAL DE REVITALIZACIÓN DEL ALMENDRAL		
	CONTENIDO : Planimetría techumbres sector habitacional		TALLER ARQUITECTÓNICO: Primer Trimestre 2012
	UBICACIÓN : Lastra 798 - 803, El Almendral	PROFESOR: Iván Ivelic - Mauricio Puentes	PROFESOR AYUDANTE: Piera Medina
	ESCALA 1:75	ALUMNOS : Javiera Fernández Allendes - Esmeralda Rodríguez Melo - Sebastián Rojas Salinas	

