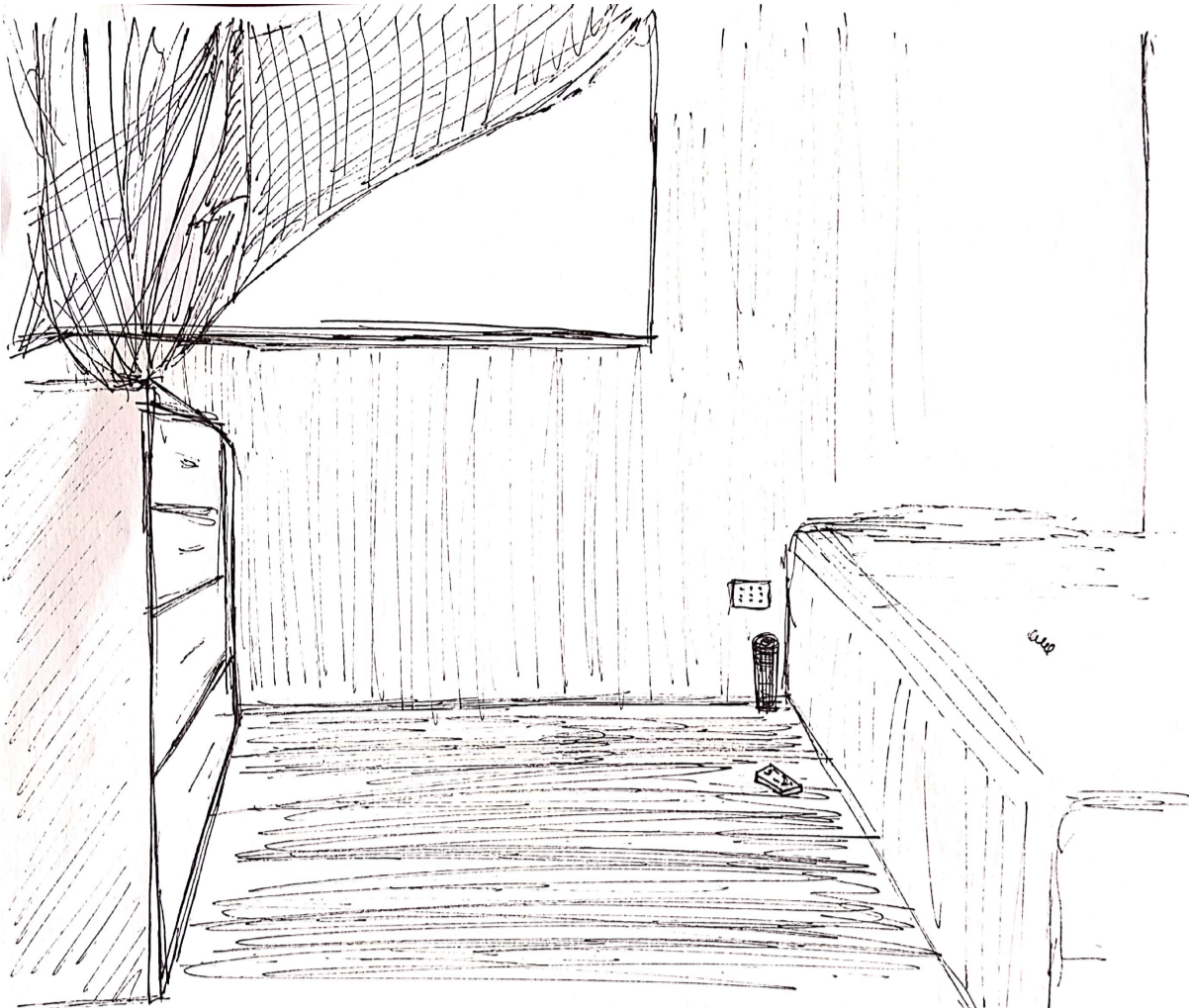
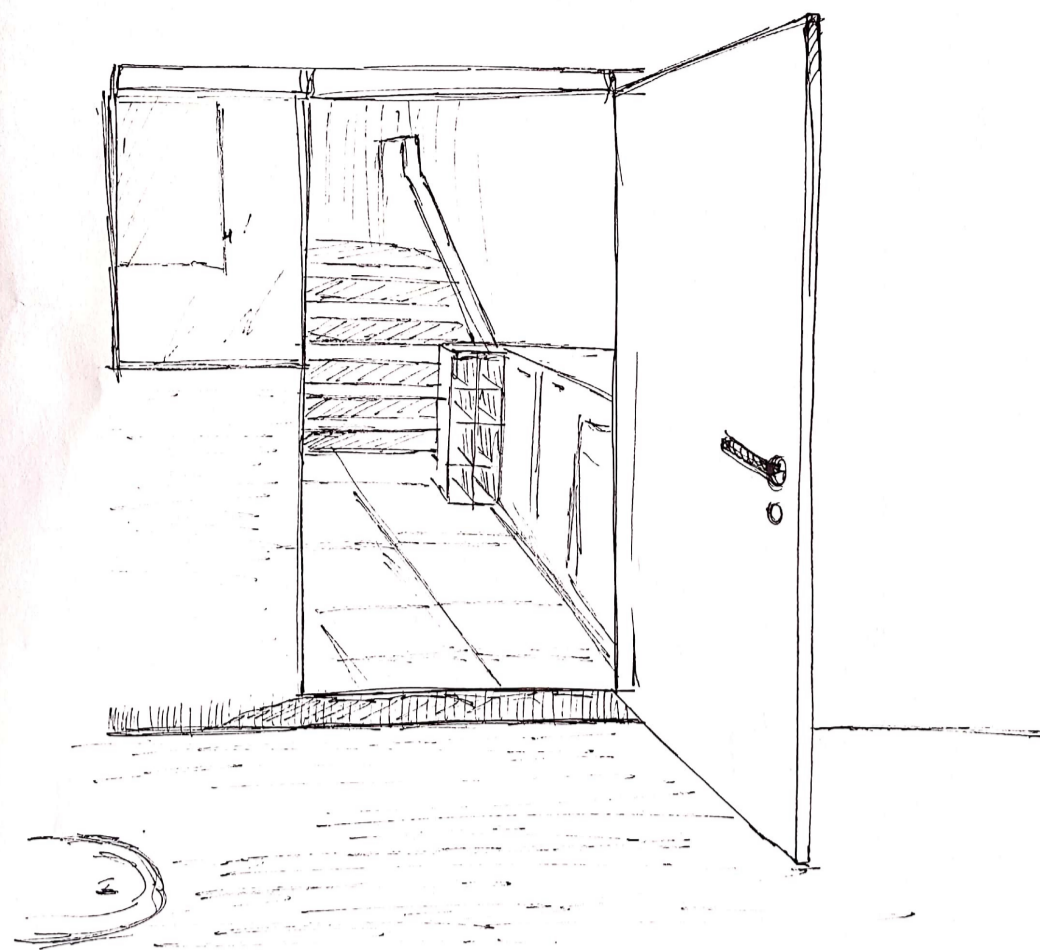


SUELO, ÁREAS ADAPTABLES Y LÍMITE DE LA HABITABILIDAD



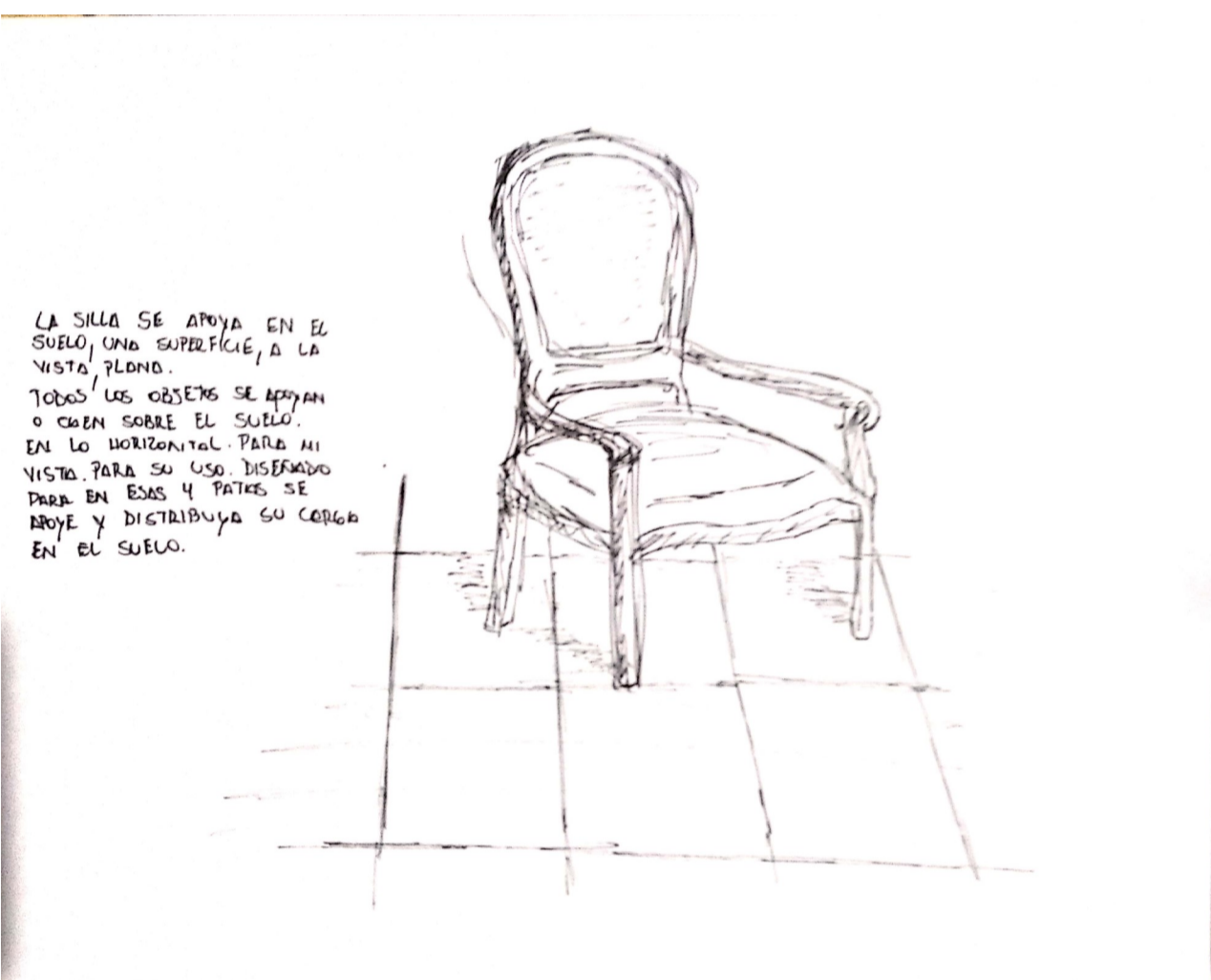
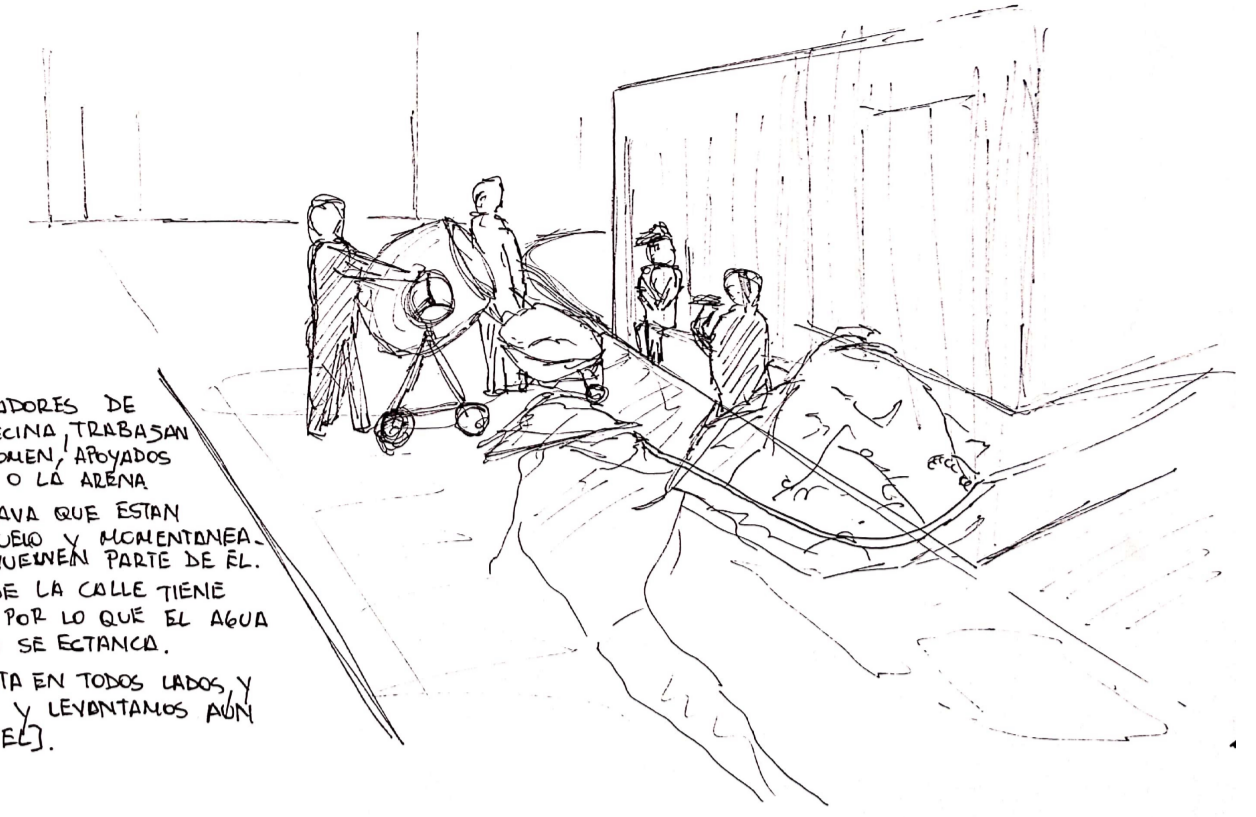
EL SUELO LIMITA EL VACÍO. RESISTE LAS CARGAS Y PARA QUE SE VEA SOMBRÍA EL SUELO ES EXTENSIVO - EN SU PRIMA EXTENSIÓN TAMBIÉN EXTENSIVO COMO PARA CONTENIR. ACA SOLO HAY UN SUELO. EN UN NIVEL. YA QUE ES DE UNA HABITACIÓN, TAL VEZ... UN SUELO, UN AMBIENTE, UN PROPOSITO. SUELO QUE CONTRASTA LAS PAREDES.



EL SUELO NATURAL SE ENCUENTRA BASTO EL NIVEL DE SUELO INTERIOR. EL SUELO SE LEVANTA O UN AREA Y PARA DAR CABIDA A LA CASA. ASI EL SUELO EXTERIOR TIENE UN LÍMITE DADO POR UNOS CENTÍMETROS. ASI EL SUELO DEBERIA PROVOCAR UNA SENSACION DE CAMBIO. NO SOLO DE SUELO, YA QUE EL SUELO NO ES VACÍO, VA ACOMPAÑADO DE "CONSTRUCCIONES" SOBRE EL QUE ACONDICIONAN LOS ESPACIOS. SI NO QUE UN CAMBIO DE AMBIENTE. CON SUS TEXTURAS Y COLORES.

(12:50)

LOS TRABAJADORES DE UNA CASA VECINA TRABAJAN Y ALGUNOS COLETA, ARRIVADOS EN EL SUELO O LA ARENA ARENA Y GRANA QUE ESTAN SOBRE EL SUELO Y MOMENTANEAMENTE SE VUELVEN PARTE DE EL. EL SUELO DE LA CALLE TIENE PENDIENTE, POR LO QUE EL AGUA COCERE Y NO SE ESTANCA. EL SUELO ESTA EN TODOS LADOS, Y CONSTRUIMOS Y LEVANTAMOS AUN MAS, SOBRE EL.

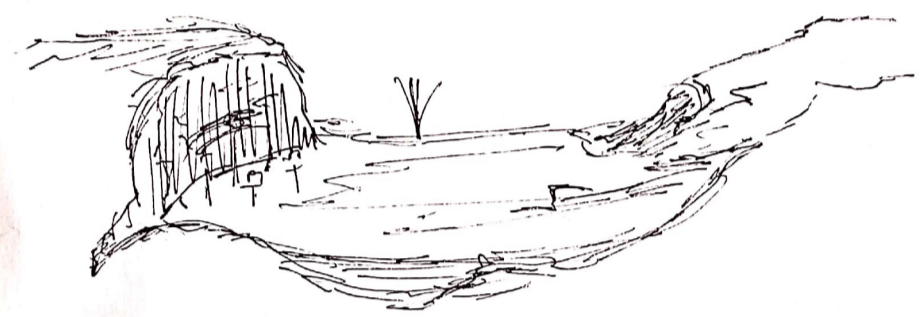


LA SILLA SE ANCHA EN EL SUELO, UNA SUPERFICIE, A LA VISTA PLANO. TODOS LOS OBJETOS SE APANAN O CAEN SOBRE EL SUELO EN LO HORIZONTAL PARA SU VISTA. PARA SU USO DISTINGUEN PARA EN ESAS Y PAREDES SE PROYE Y DISTRIBUYAN SU CARGA EN EL SUELO.

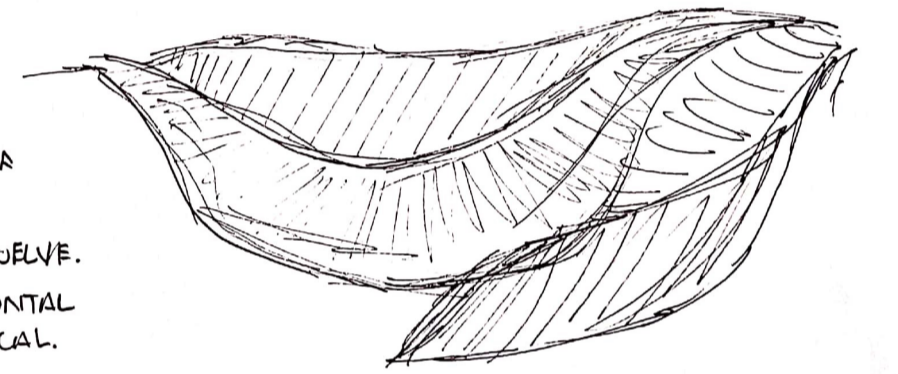
1) EL SUELO ES FLEXIBLE. Y ADAPTABLE.

2) TODO SUELO QUE REPRESENTA UNA SUPERFICIE ESTABLE Y RESISTENTE ES HABITABLE.

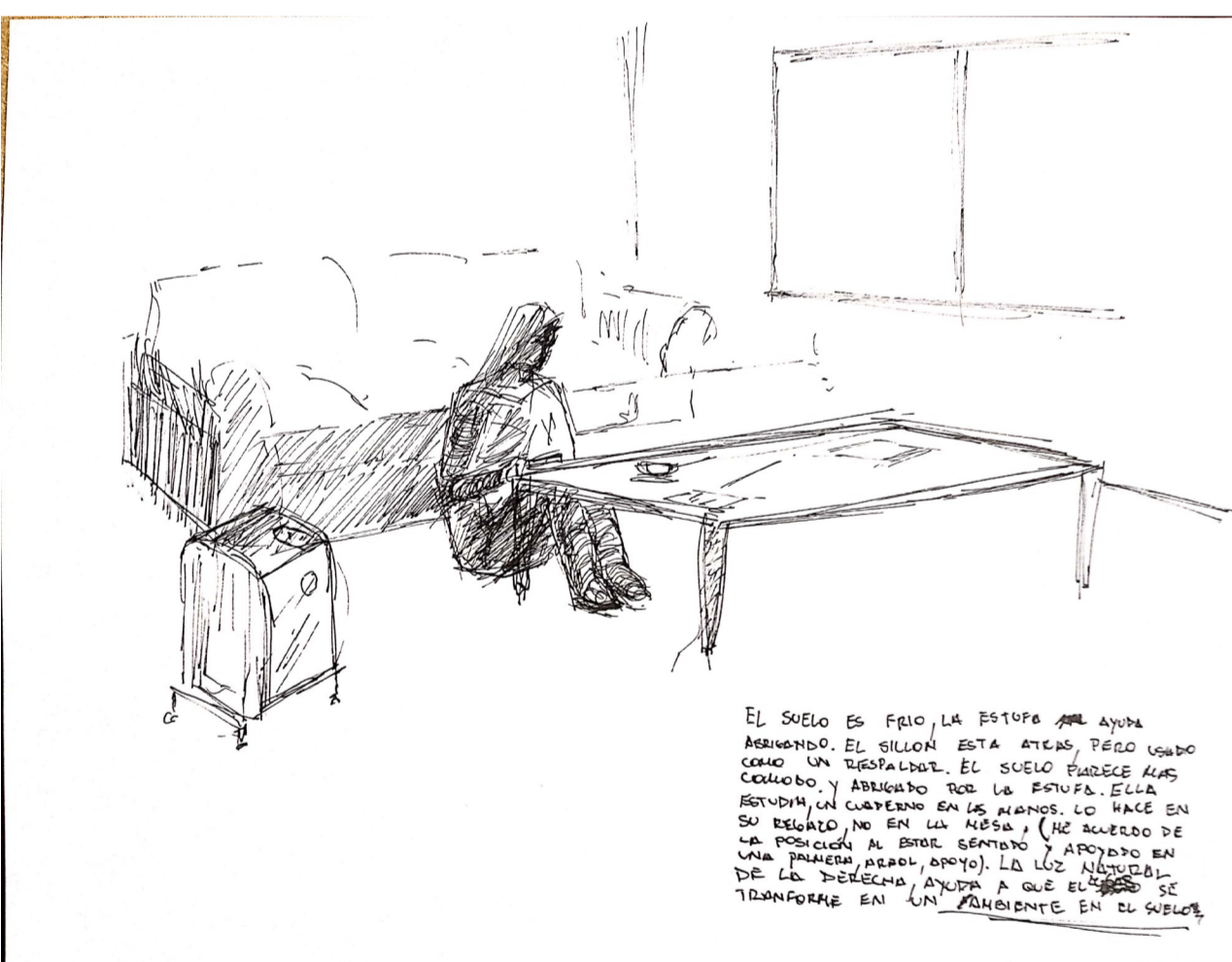
3) EL SUELO TIENE DIRECTA RELACION CON LO QUE SE CONSTRUYE SOBRE EL



*SUELO DE TIERRA. SE ENCUENTRA NUMERO CON UN "VACIO" ENTRE DOS PEQUEÑOS MONTICULOS DE TIERRA. UN ERROSCANDO POR EL AGUA DONDE SU FORMA DEPENDE DEL AGUA, TO A UNA TIERRA! SUELO, NO OCUPA. A LA TIERRA SE LEVANTA UNA "CABIDA". VEO ACA COMO EL AGUA Y TIEMPO, DISTORSIONAN EL SUELO, CON UNA FORMA PECULIAR. COMO UNA HERRAJUELA, UNA BAHIA.



* SUELO DE TIERRA 2. YA NO HAY ACA LA TIERRA SECA, SE FORMA ENTRE, UN PEQUEÑO "VALLE", UN SUELO QUE PROGRESA, AVANZA Y VUELVE. SUELO FLEXIBLE. NO RECTO, NO HORIZONTAL. SUELO CURVO.

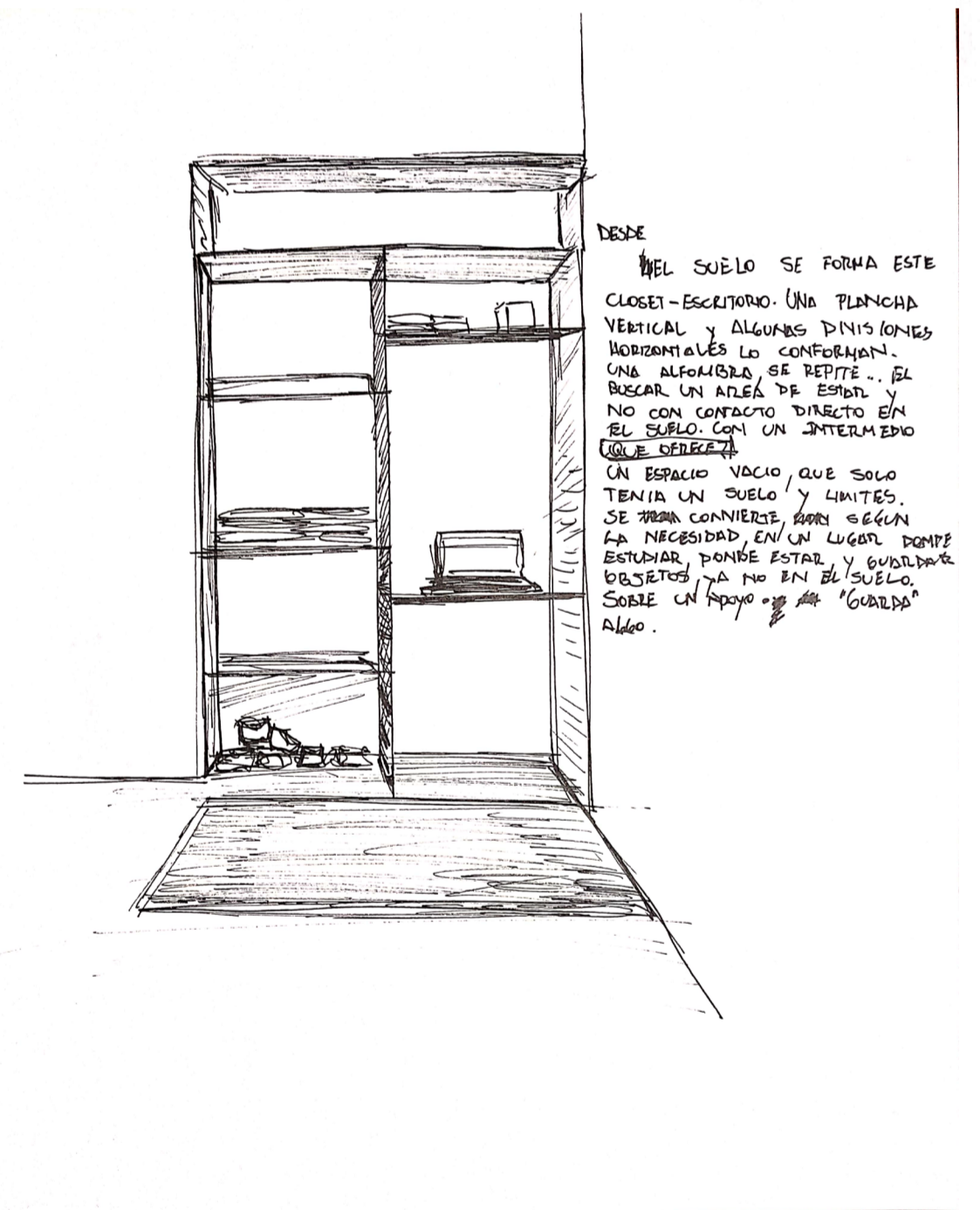


EL SUELO ES FIELO, LA ESTOFA QUE ANCHA ARRIVANDO. EL SILLON ESTA ANCHA, PERO CUANDO COMO UN TRAFALDUT. EL SUELO PUEDE ALAS CERRANDO Y ARRIVANDO POR LA BOTOPA. ELA ARRIVANDO UN CARRERON EN LAS MANOS, SE HACE EN SU SUELO, NO EN LA MESA, (NO ACUERDO DE UN MOCIONA A BARRA GERMANO Y ARRIVADO EN UNA PAREDE, ARRIVADO). LO LIZ HERRAJUELA DE LA TIERRA, ANCHA, A QUE EL SUELO SE TRANSFORMA EN UN "VALLE" EN EL SUELO.

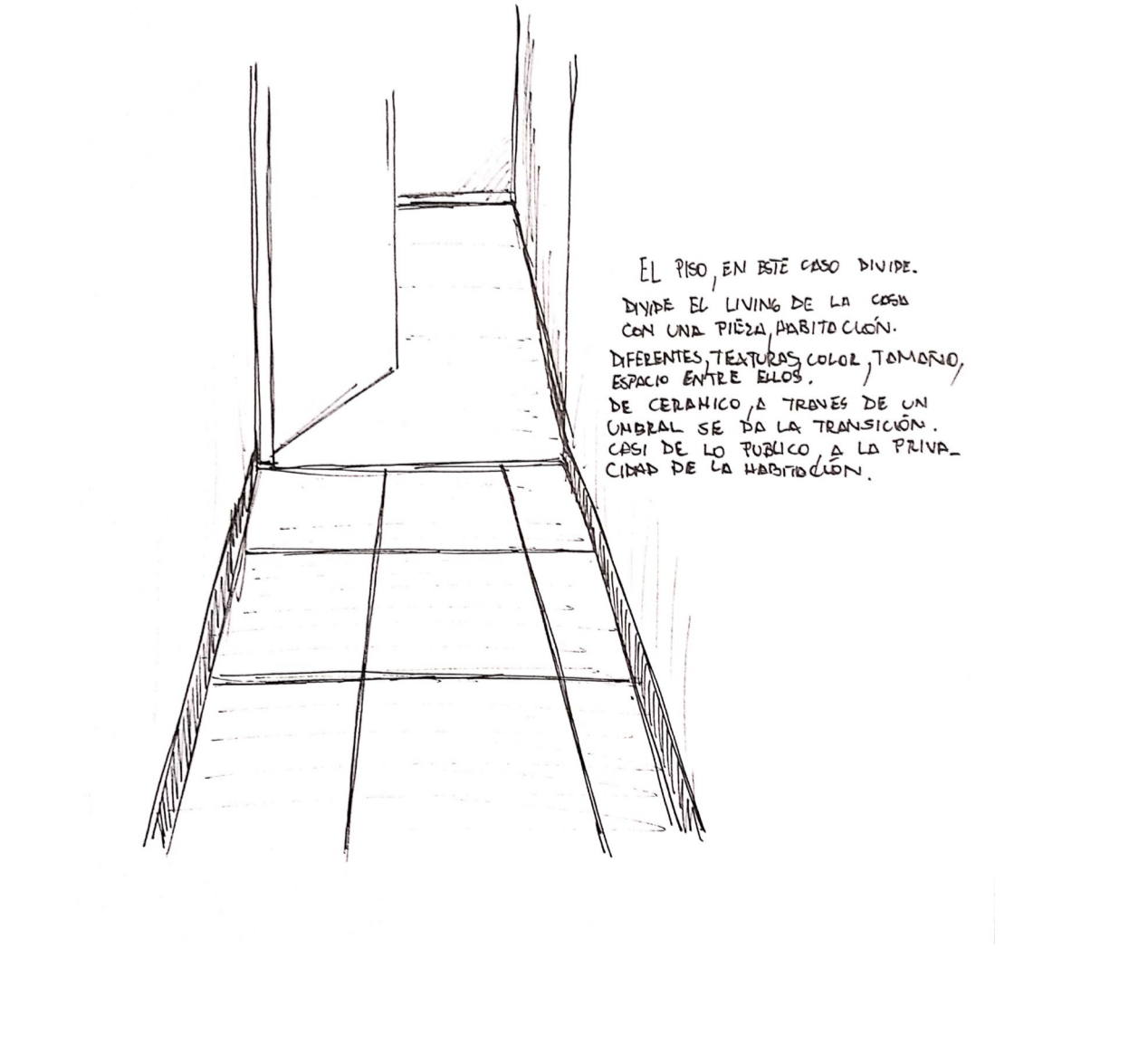
4) EL SUELO/PISO OFRECE TRANSICIÓN DE ESPACIO.

5) NO EXISTE UN SUELO ÚNICO, TAL SER, RECTO, CURVO, EN PICADA...

6) EL SUELO Y EL PISO RECIBEN SIEMPRE TODO AC-TO, CORRER, LEER, ESTUDIAR, TRABAJAR, CONSTRUIR, ETC...



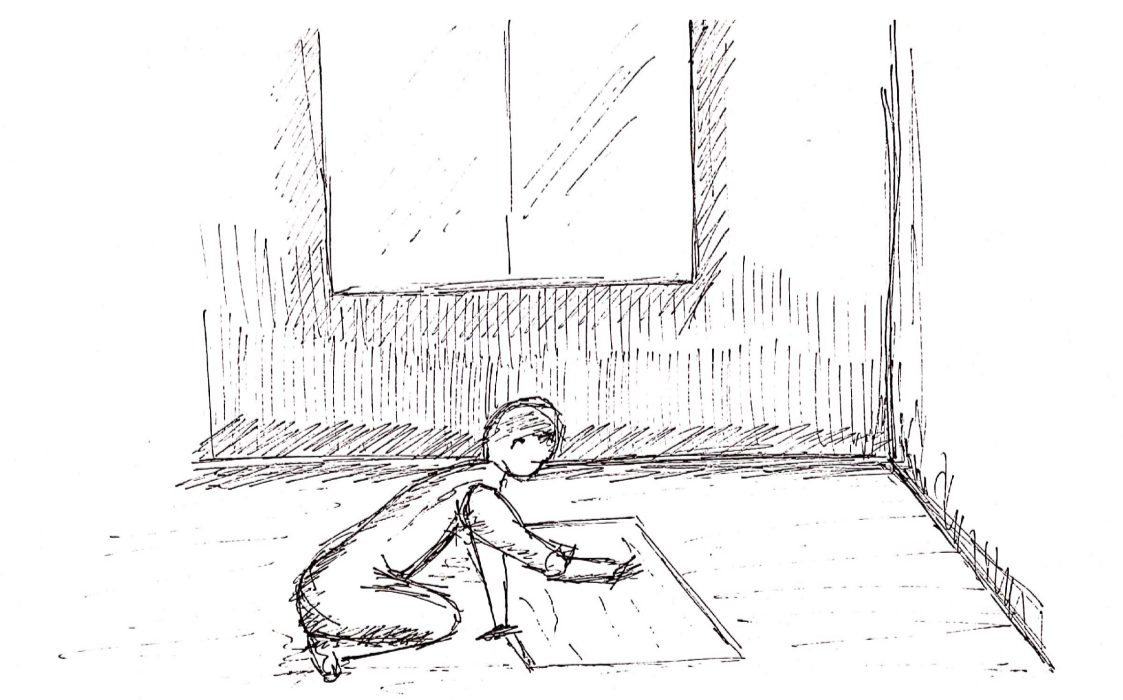
DESDE DEL SUELO SE FORMA ESTE CLOSET-ESTACION. UNA PLANCIA VERTICAL Y ALGUNAS PINIS IONES HORIZONTALS LO CONFIRMAN. UNA ALGUNAS SE BETA... EL BUSCAR UN AREA DE ESPAL Y NO CON CONTACTO DIRECTO EN EL SUELO CON UN INTERMEDIO (QUE DEBERIA). UN ESPACIO VACIO, QUE SOLO TENIA UN SUELO Y LÍMITES. SE PUEDE CONECTAR, ARRIVADO EN LA NECESIDAD, EN UN LUGAR, DONDE ESTUDIAR, DONDE ESTAR, Y GUARDAR OBJETOS, YA NO EN EL SUELO, SOBRE UN ARROJO DE "GARRAS" ALGO.



EL PISO, EN ESTE CASO DIVIDE. ENTRE EL LIVING DE LA CASA CON UNA PIZCA PARTO CUEN. DIFERENTES TEXTURAS COLOE TOMARON. BARRA ENTRE ELLOS. DE CERAMICO A TRONOS DE UN UNREAL SE DA LA TRANSICIÓN. CASI DE LO PUBLICO A LA PRIVA. CIUDA DE LA HABITACIÓN.



LOS BARRAS EXTIENDEN EL SUELO (EXTENSION DEL SUELO) QUIEN SEAN EL "CAMINO" DESDE EL SUELO. COLETO PARECERES. FUNDAMENTE.



NI HERRAJUELA "TRABASA" SOBRE EL SUELO, ASI PUEDE TRAZAR LINEAS Y ESCRIOR SIN SALTOS. EN UNA "GRAN SUPERFICIE" HORIZONTAL, SIN PENDIENTE, CASI UN PLANO. EN CUCILLAS, TAL VEZ ES COMO, MAS QUE UNA AREA. LA VENTANA, UBICADA HACIA EL NORTE, DESA UNA LIZ SUBE... CON CLAROSQUES QUE SE DESAN VER DENTRO DE LA HABITACION. EL SUELO, ES DE UN MATERIAL COMO MADERA, PISO FLOTANTE. SIN SEPARACIONES COMO EL CERAMICO. PARECE SER QUE LA MADERA PROMUEVA UN GENERA UN ESPACIO CALDO, IDEAL PARA "TRABAJAR".