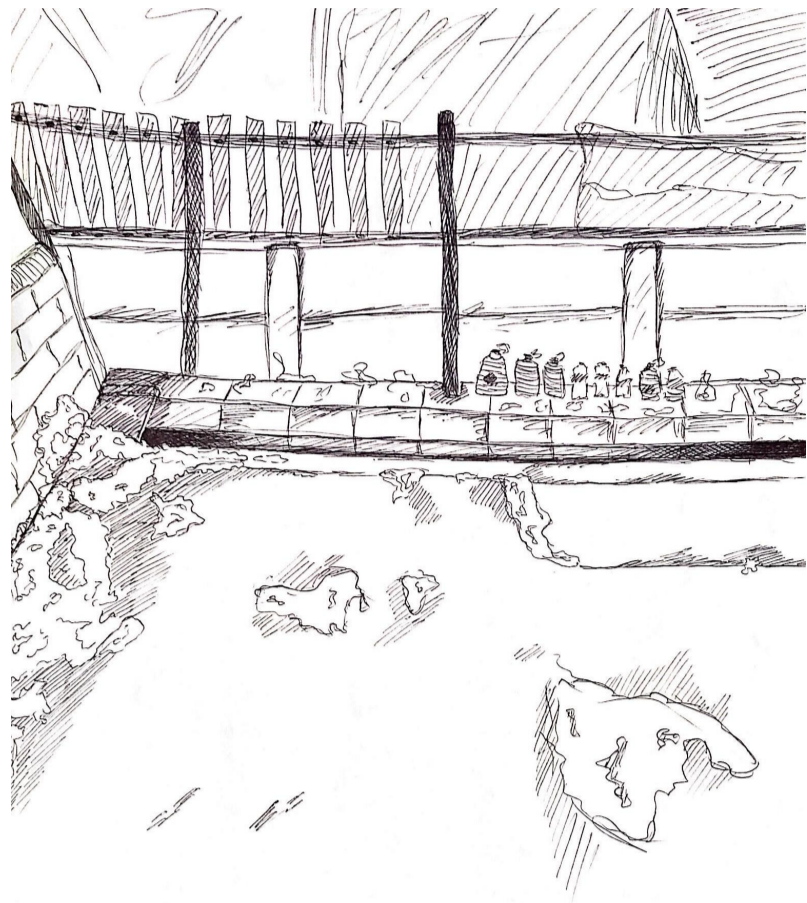


Soporte continuo y adaptable para el habitar

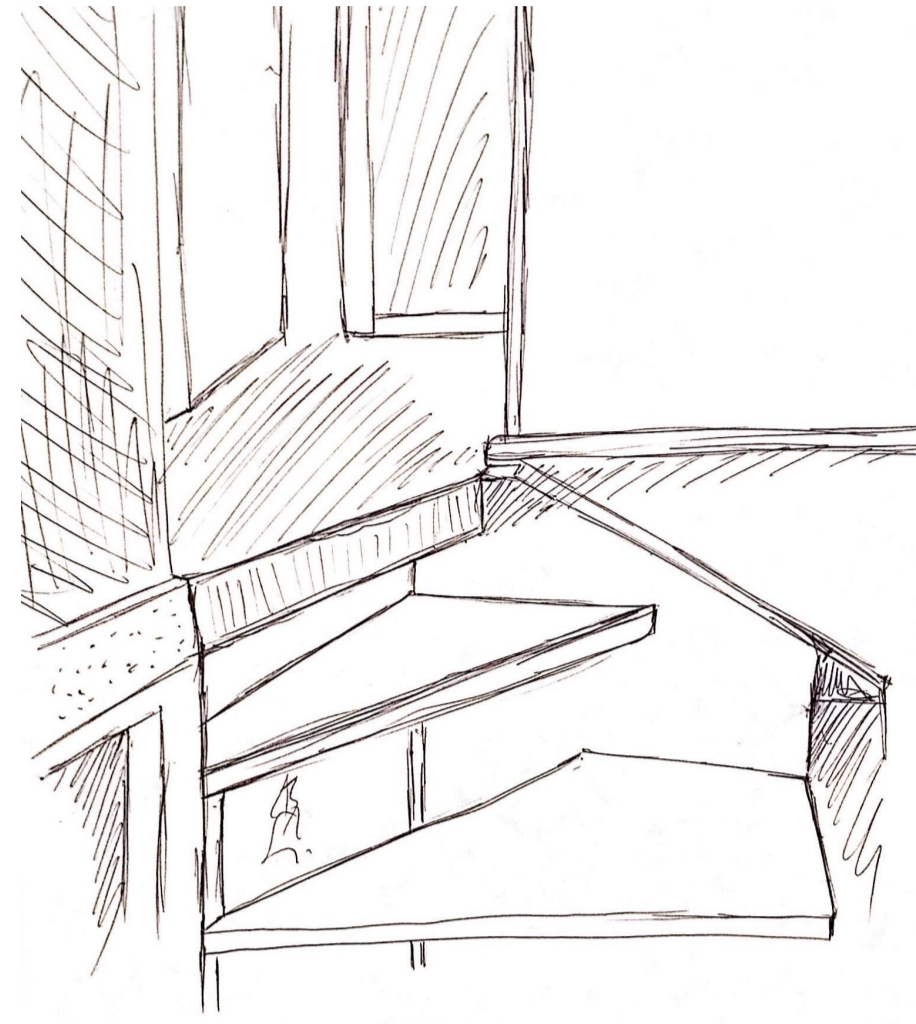
Afirmación 1: Distintas materialidades que siguen el curso de un mismo suelo. (Obs:1, 4, 5, 6)



44. La tierra se llena de pequeños huecos que crean debido a las lluvias, distintos texturas como son justas cuando se va caminando con distintos formatos habitables.



44. El suelo puede formarse en distintos niveles. La entrada a la casa desde el patio trasero, es a través de un umbral que conecta dos materialidades diferentes, cemento y baldosa.

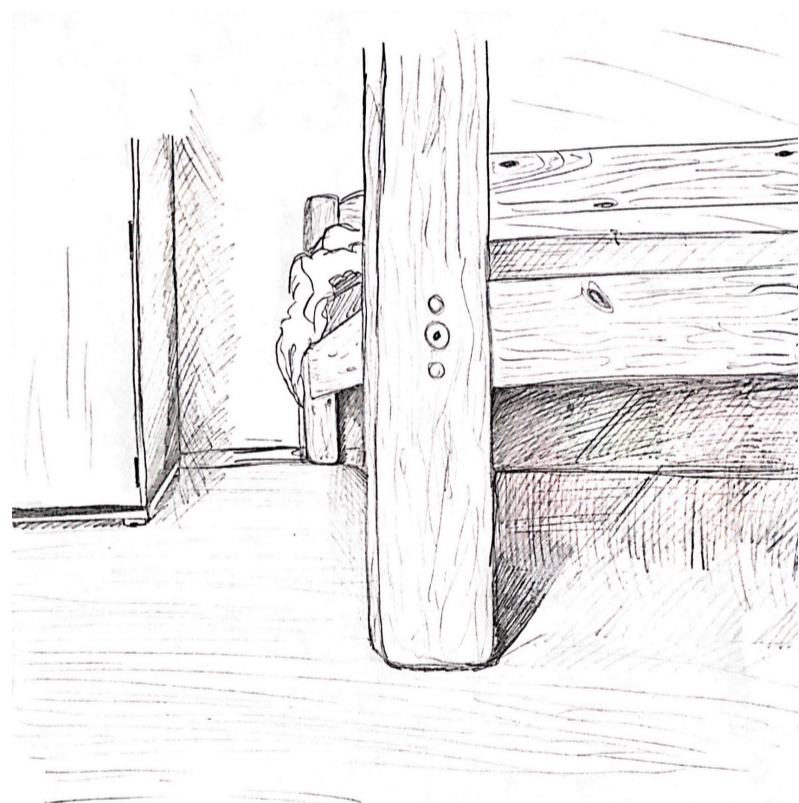


45. La escalera es un tipo de "guía" que te lleva de un espacio a otro. En este caso, te sube del nivel del primer piso al segundo. Es firme y te da estabilidad. Aquí nuevamente dos texturas se encuentran.

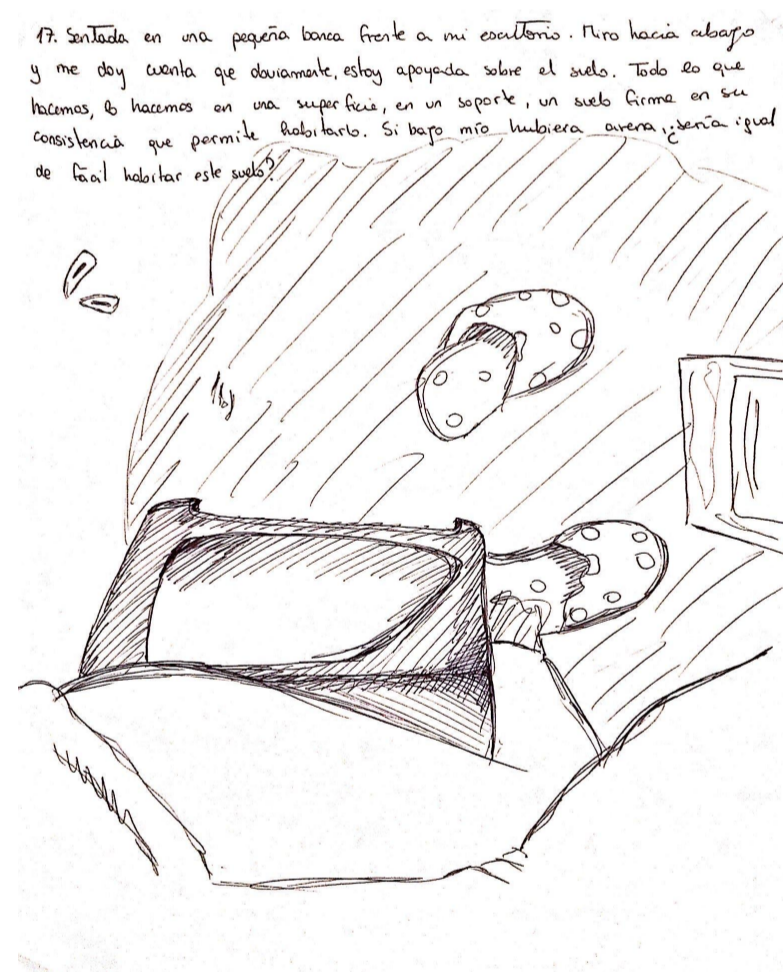


46. Mi perro descansa acostado en la baldosa y apoyado en el sillón. La superficie fría y fresca lo refugia del calor. Esto le brinda lo que él necesita, algo para dormir cómodo y un calor. El perro se adapta al piso. A esta superficie helada le están acostumbrados.

Afirmación 2: Suelo como soporte principal que brinda equilibrio y seguridad. (Obs: 3, 7, 8, 10)



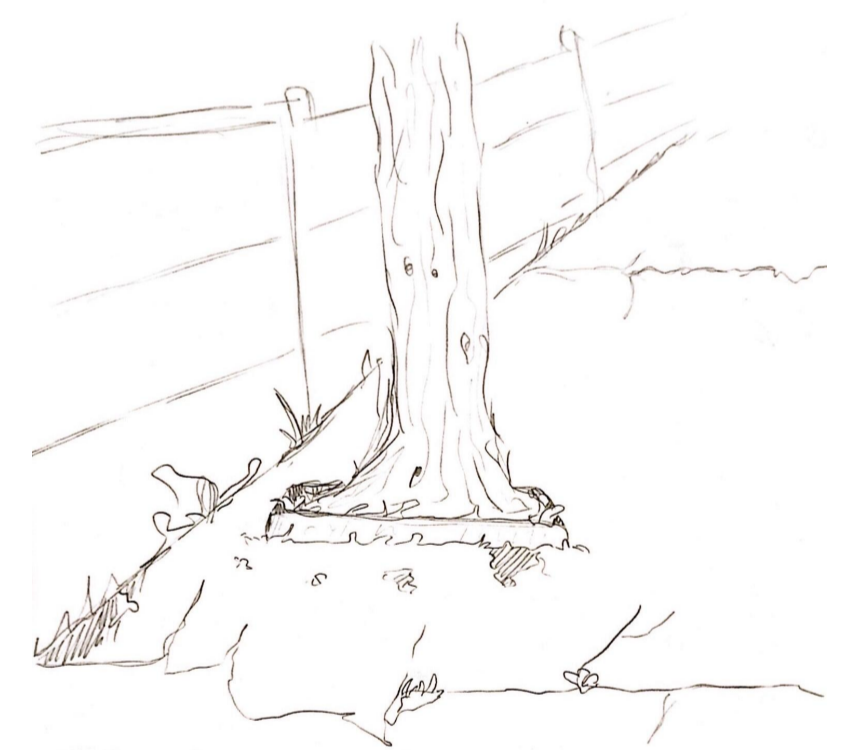
47. El piso en sí, es duro. No brinda la comodidad de estar acostado o sentado sobre él por mucho rato. Sin embargo, su superficie es lo suficiente para sostener cosas que sí van a estar ahí, como sillones, como una cama. Solo desde abajo, las sombras bajo la cama se reflejan en el piso y muestra, no se puede distinguir cuál es cuál, pues las sombras se unen y nublan.



47. Sentado en una pequeña banca frente a mi escritorio. Pero hacia adentro y me doy cuenta que obviamente, estoy apoyado sobre el suelo. Todo eso que hacemos, lo hacemos en una superficie, en un soporte, un suelo. Como en las cosas que nos permiten habitarlo. Si hay más luz, o sombra, ¿cómo es que finalmente habitar este suelo?



48. Mi hermano juega ping pong sentado en la cama, pero con los pies en el suelo. Dice que de esta manera se siente más seguro y determinado al momento de jugar. El suelo le da entonces esa seguridad y equilibrio que necesitan.



49. El suelo consta de distintos capas. El árbol crece en la Tierra al igual que las pequeñas huertas que aparecen de las brechas de los caminos del cemento. Sin embargo por temas de tránsito y movilidad, los suelos son muchas veces modificados para que se adapten a esa forma de habitar.

Afirmación 3: Los suelos son modificados con el fin de adaptarlos a las necesidades del habitante. (Obs: 2, 6, 9)



49. Desde la ventana se ve un suelo infante que se encuentra delimitado por un cercado de madera. Ten entonces "limbo", pero está no se aparta al suelo en sí, sino que a ese otro mundo espacio adaptado para jugar.



20. En el patio, plantas en maceteros el soporte inferior las mantiene allí, quizás no tienen ninguna función y son solo elementos decorativos. Así así, están sobre este suelo firme. Pies sobre el está todo lo que vive y lo que no. Lo que contribuye al habitante, y lo más importante, los habitantes.



46. Mi perro descansa acostado en la baldosa y apoyado en el sillón. La superficie fría y fresca lo refugia del calor. Esto le brinda lo que él necesita, algo para dormir cómodo y un calor. El perro se adapta al piso. A esta superficie helada le están acostumbrados.