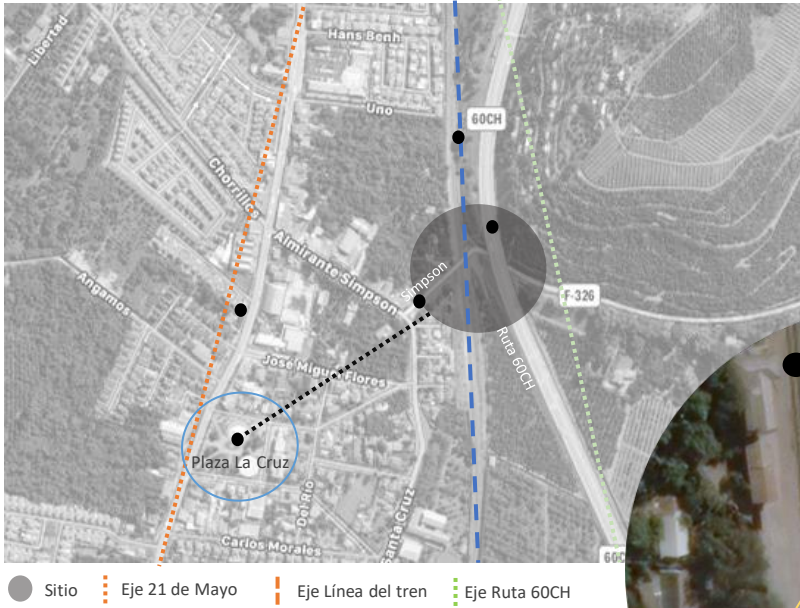
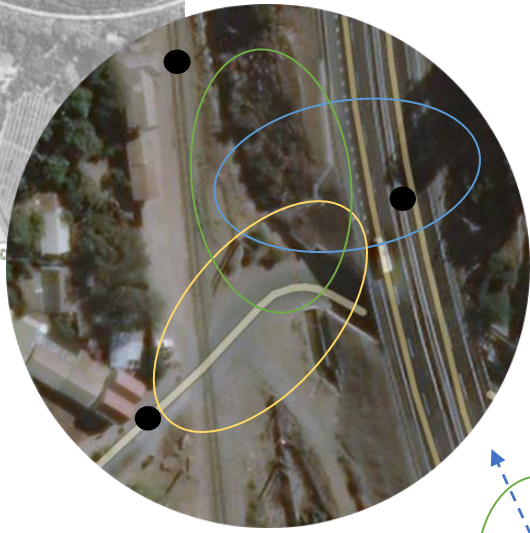


# GRILLA

## Plano de ubicación

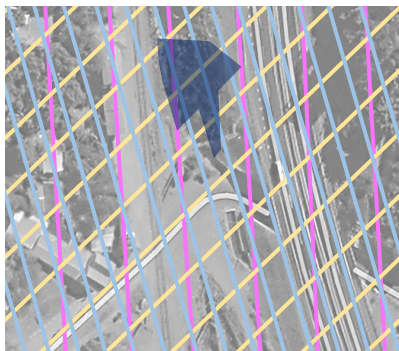


El sitio se emplaza en la intersección de la calle Simpson con la ruta 60CH. Toma la característica de estar en un entre nivel, dándole un rasgo de no-pertenencia, un sitio marginado.

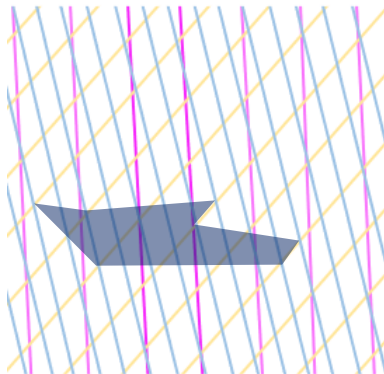


El sitio queda marginado de la ciudad al no estar inserto en el flujo de esta, sino que esta situado a un costado, relegado a un paso mucho mas lento y al lado de una calle que por su existencia generó este remanente como un vestigio de su construcción.

El sitio logra vincular 2 de los 3 ejes mas importantes de La Cruz, destacando su ubicación



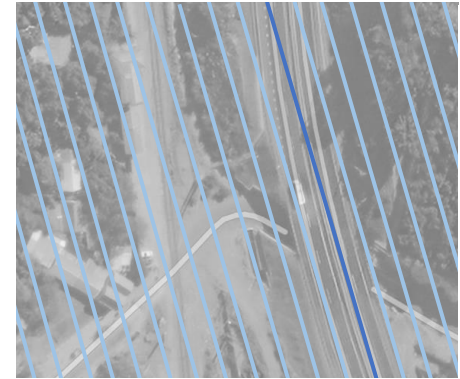
Entramado Planta



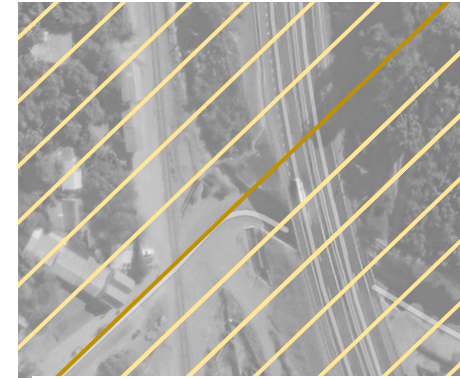
Entramado Elevación



## EJES



Eje que perfila el sitio por el costado, se configura a través de la ruta 60CH. Destaca la dimensión longitudinal del sitio (7m)



Eje de entrada, el acceso es de forma oblicua al flujo de la calle, intercepta de forma indirecta al sitio, la amplitud incide en como se accede al lugar ( 9m )



Amplitud equidistante a la línea ferra. Una distancia que se abre a un eje central, una abertura que se da entre pendientes. (13m)