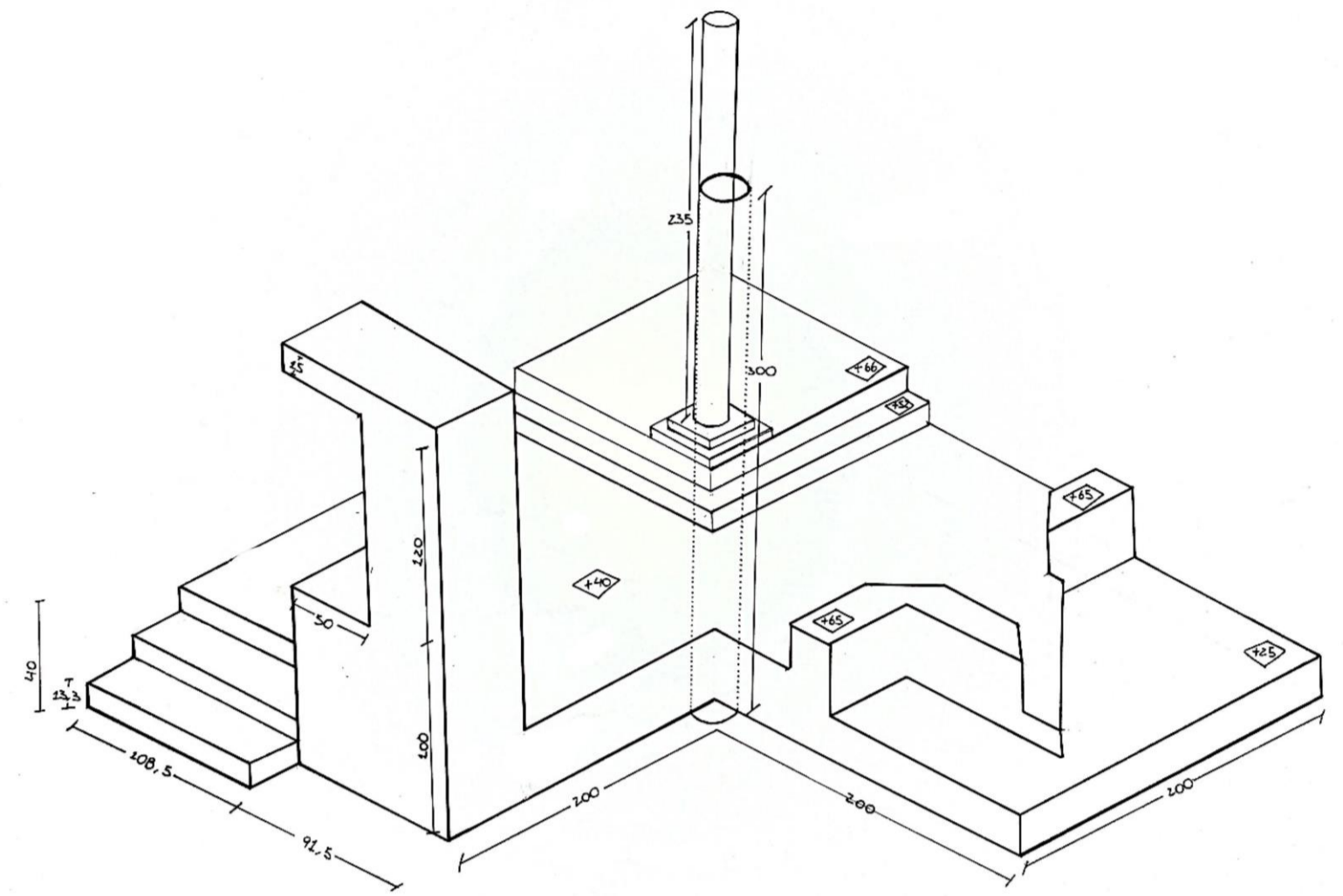
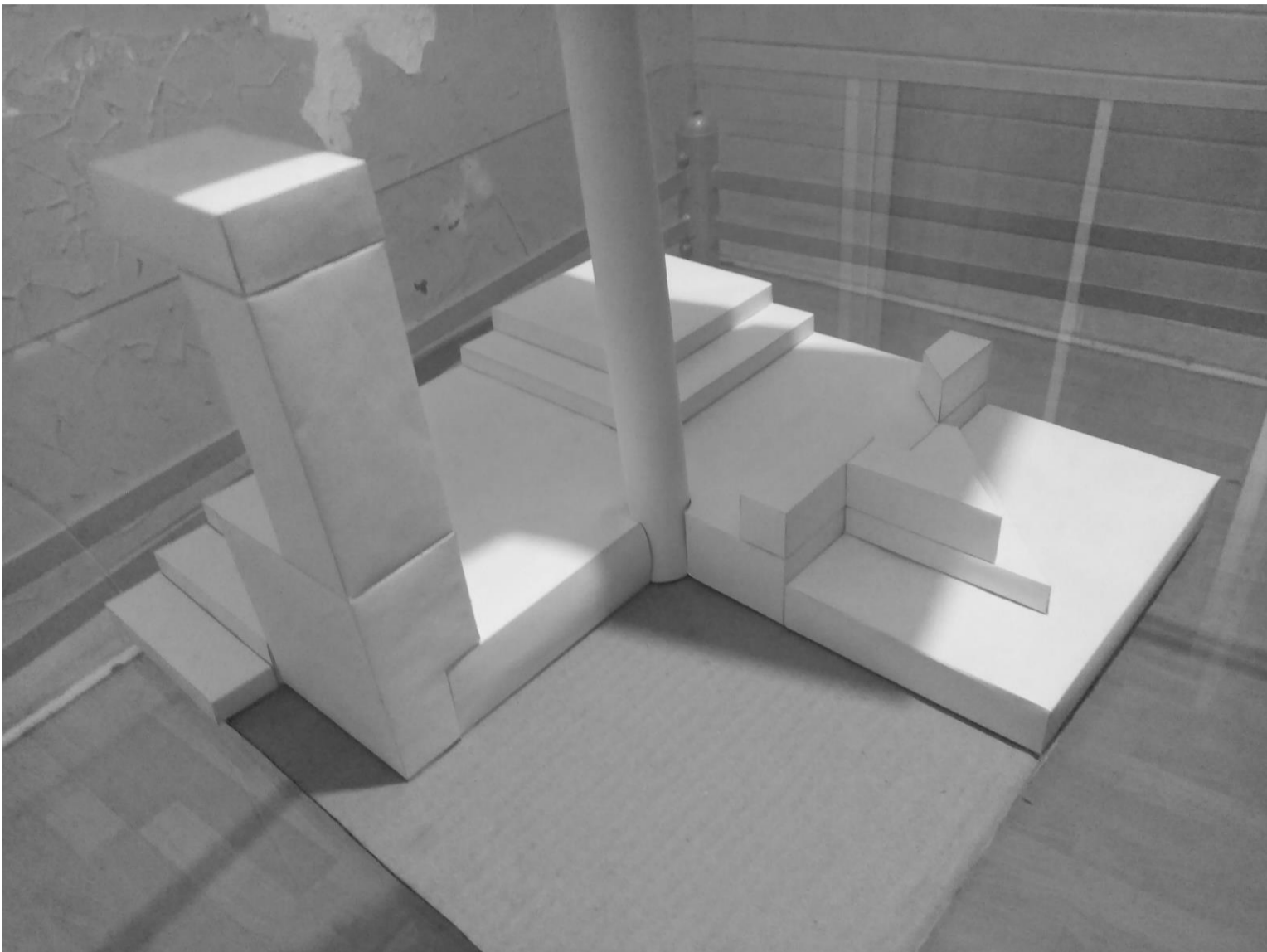


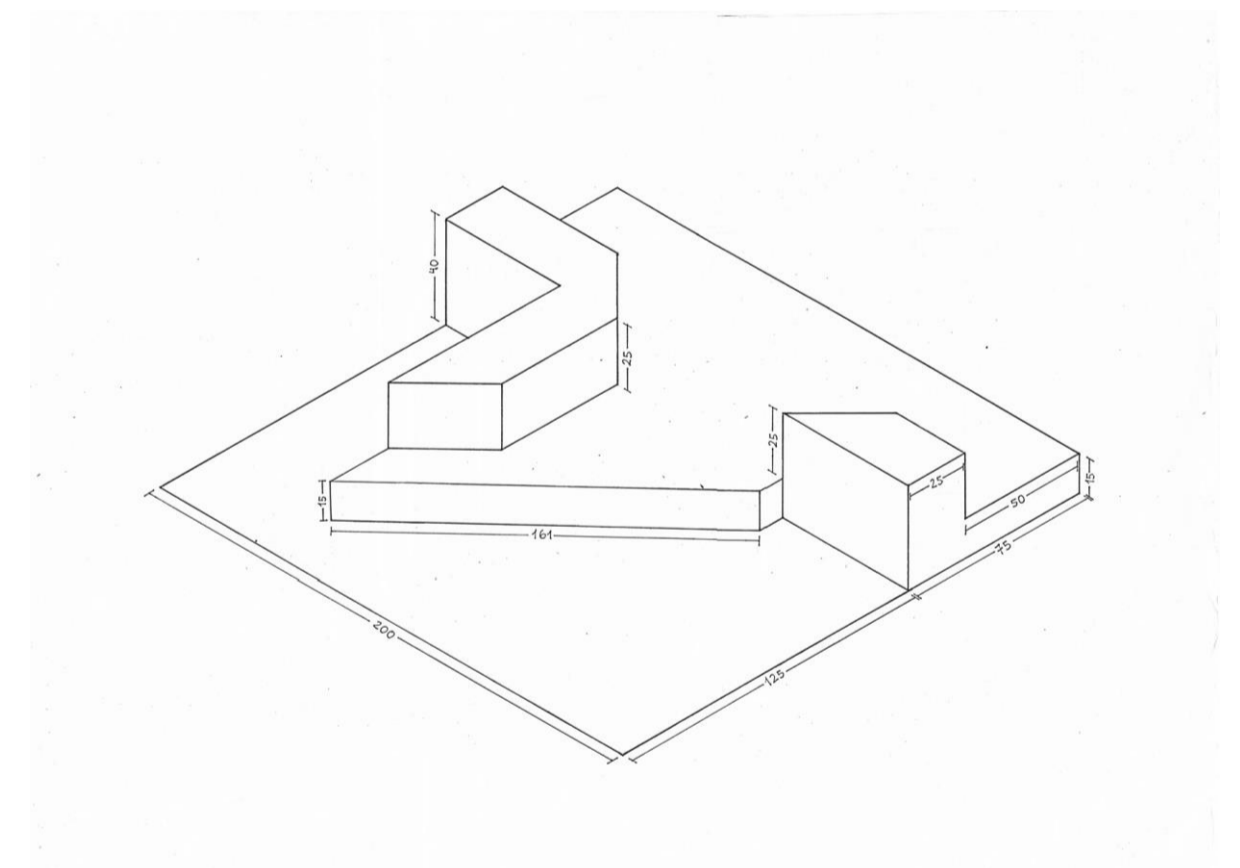
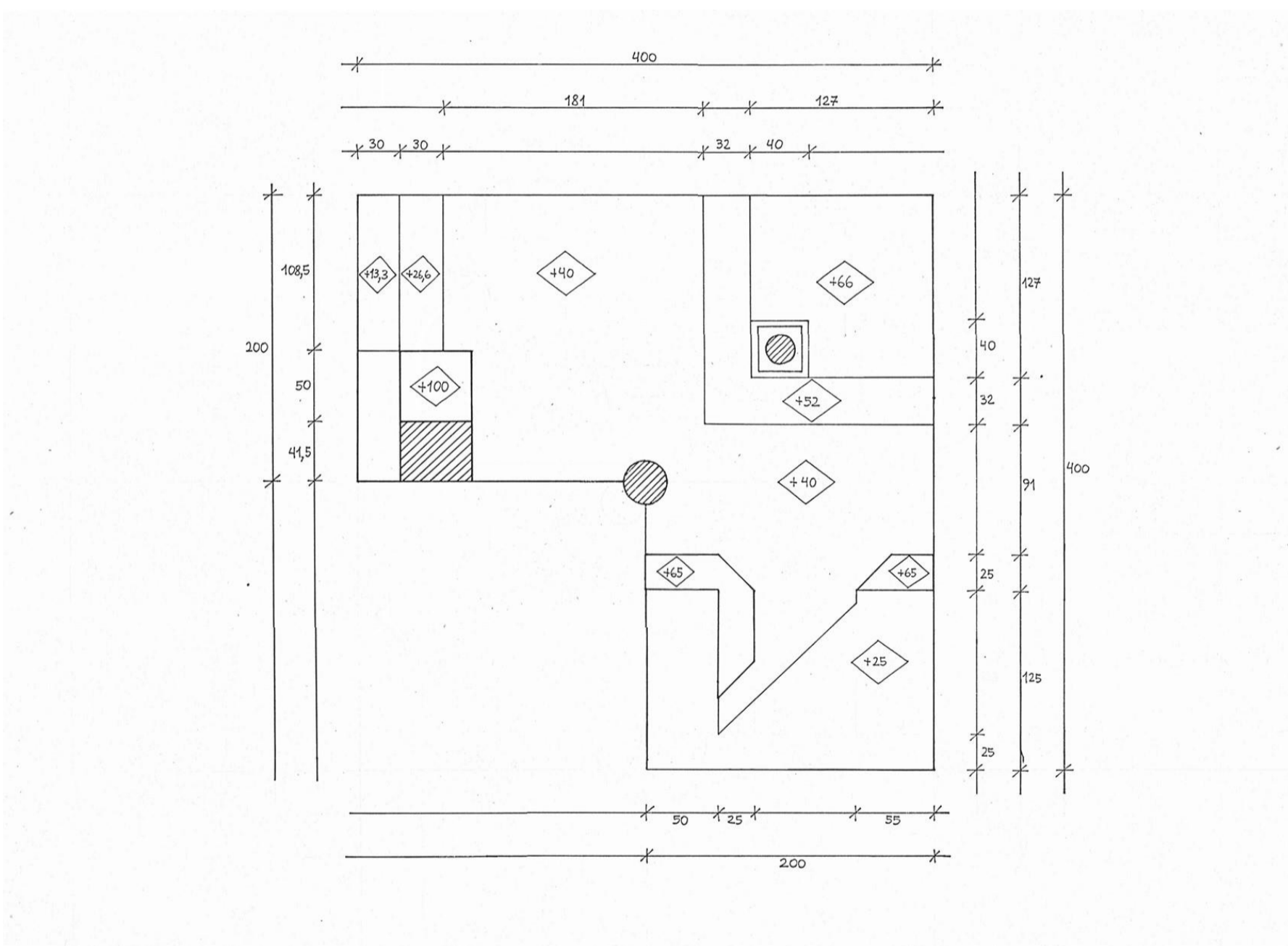
Oír detenido en contraste con lo transitorio

Pliegue Habitable

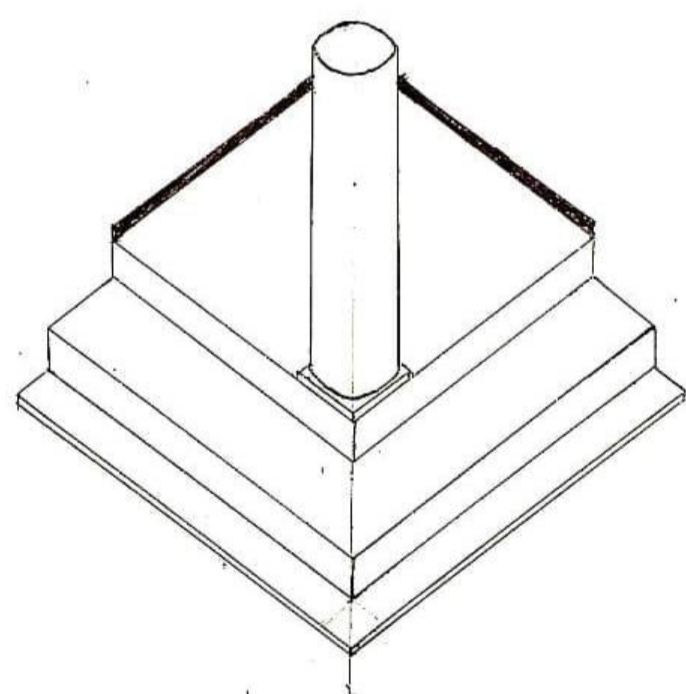


Vista Isométrica

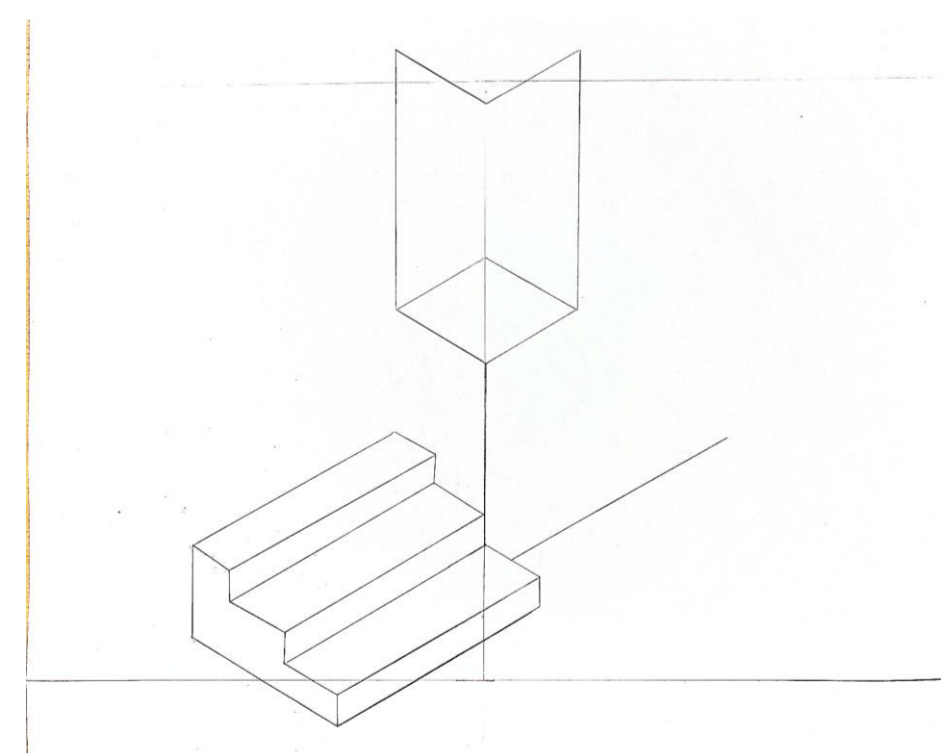
Planta



Suelo escalonado que permite el tránsito y que entrega detención
Diego Astudillo



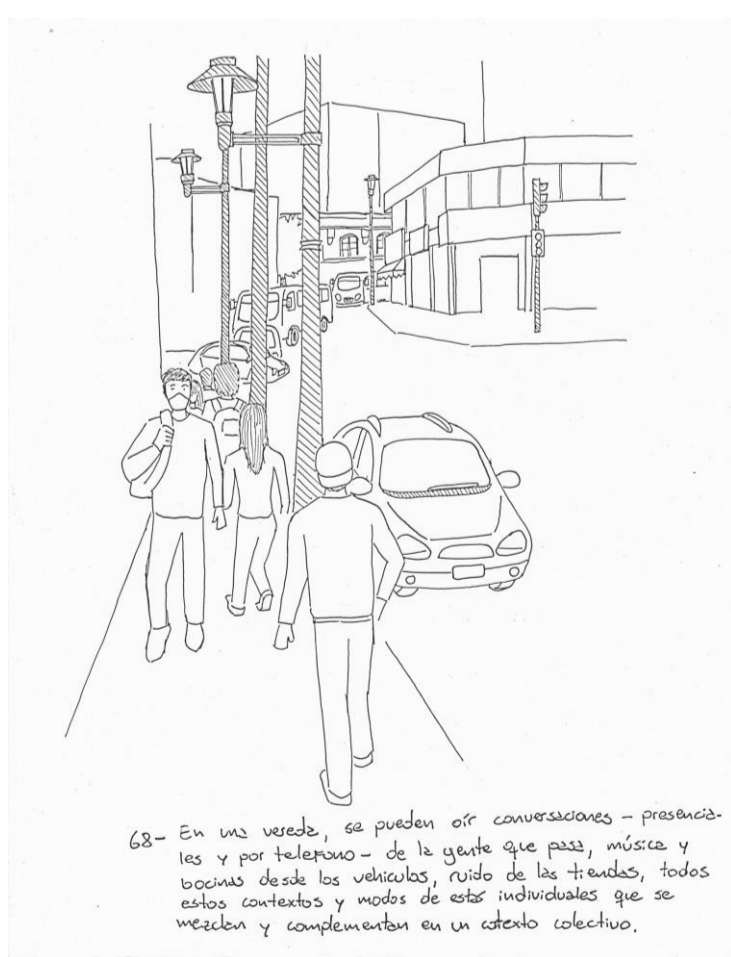
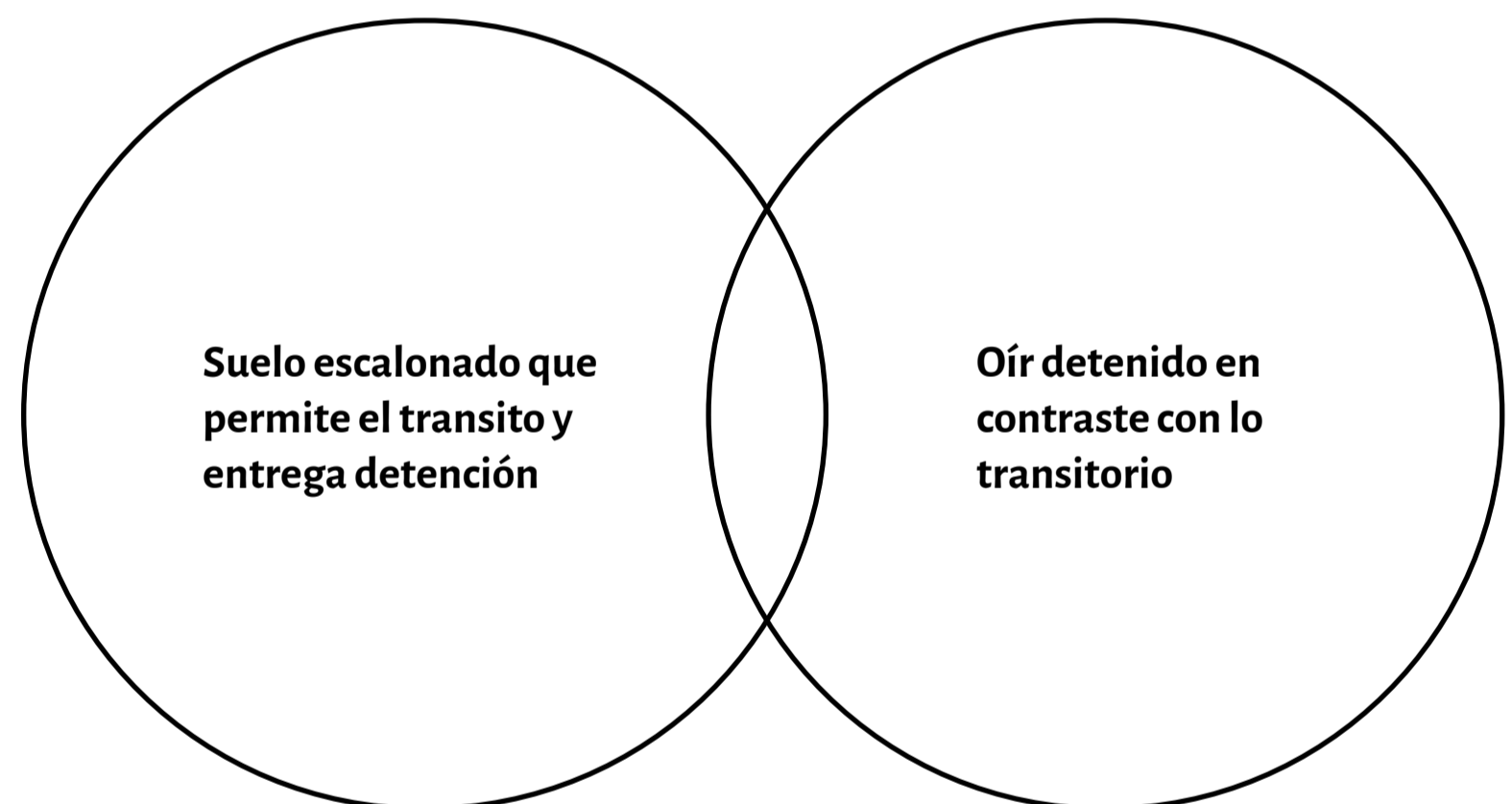
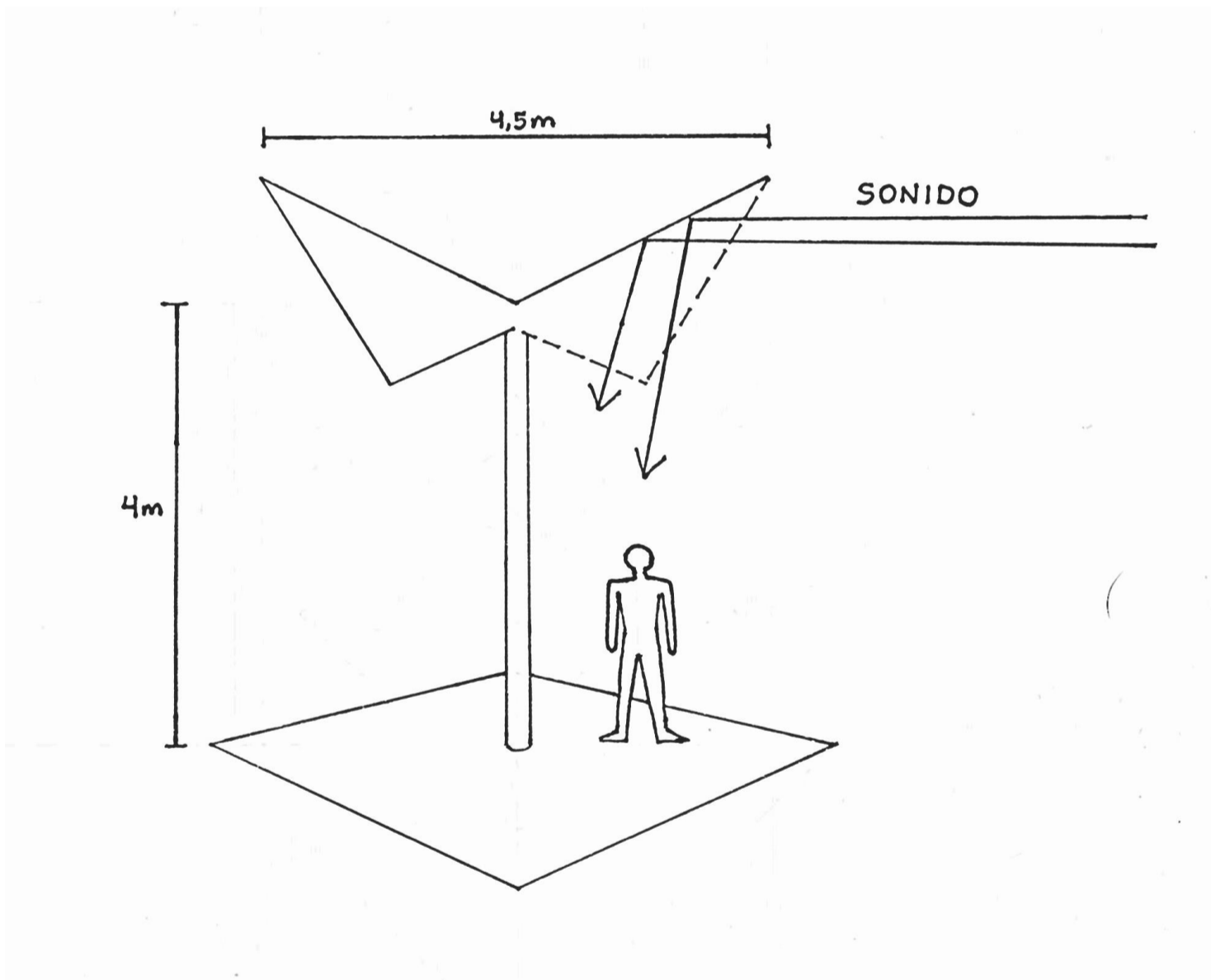
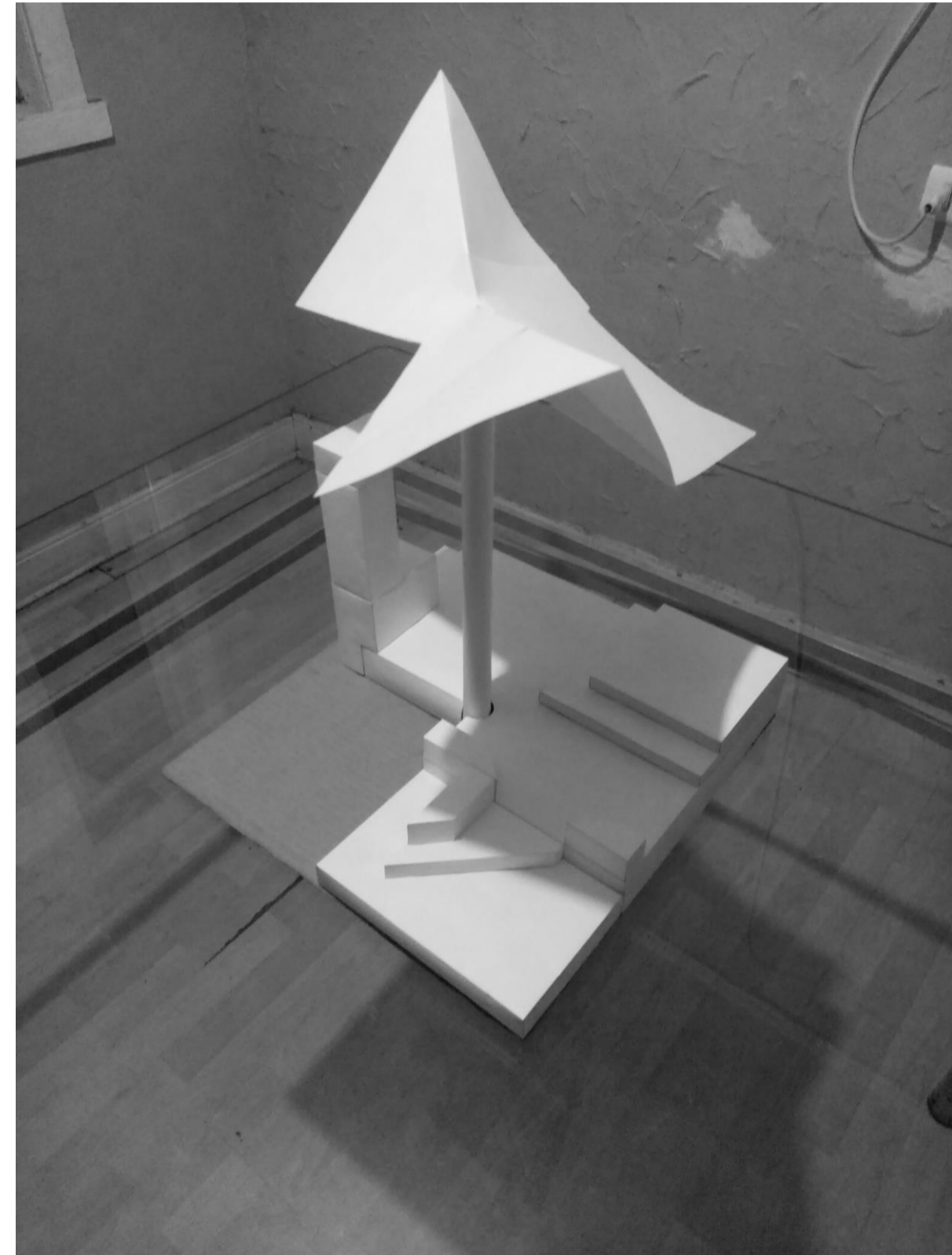
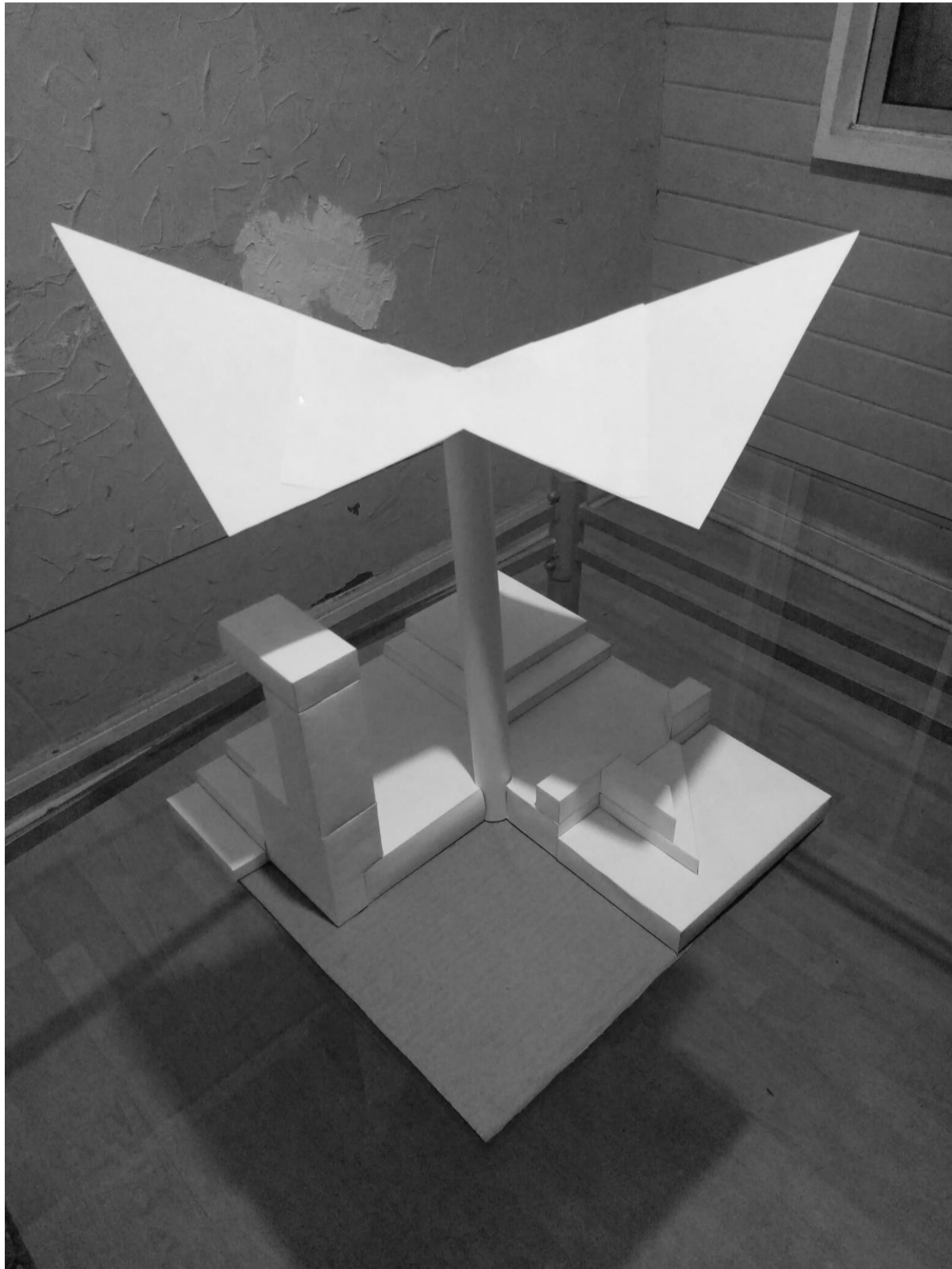
Mediante un tránsito humano, se encuentran los límites que dan paso a la forma
Tomás Schleyer



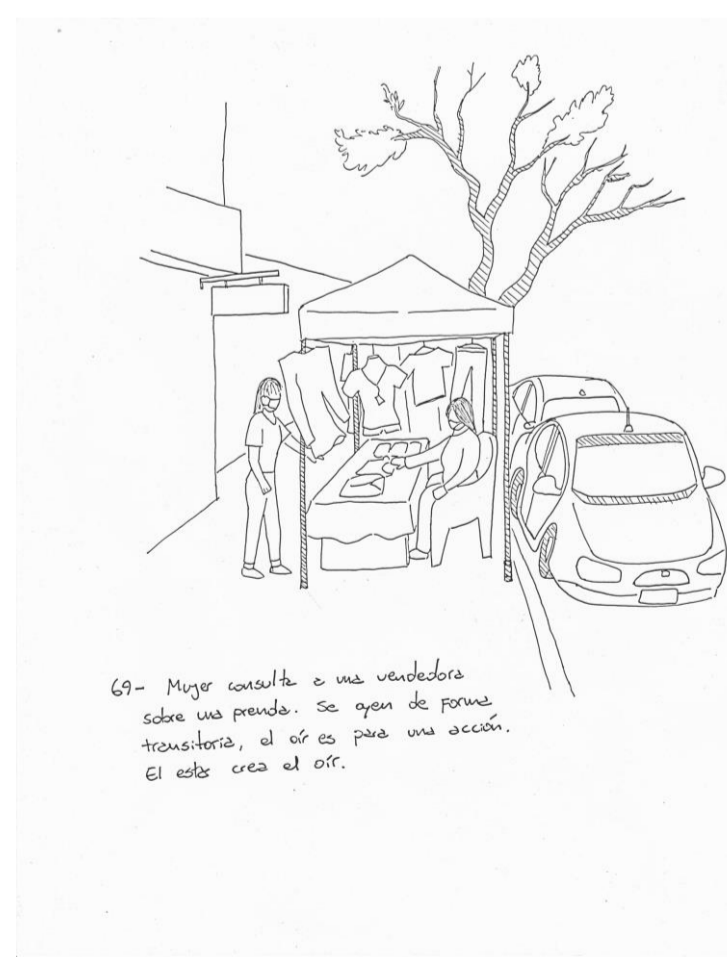
Vacío construido habitable en la transitabilidad de los escalones
Esperanza Venegas

Oír detenido en contraste con lo transitorio

Pliegue del Oír



68- En una vereda, se pueden oír conversaciones –presenciales y por teléfono- de la gente que pasa, música y bocinas desde los vehículos, ruido de las tiendas, todos estos contextos y modos de estar individuales que se mezclan y complementan en un contexto colectivo.



69- Mujer consulta a una vendedora sobre una prenda. Se oyen de forma transitoria, el oír es para una acción. El estar crea el oír.



70- Al ver televisión en el living se oye con detención, la acción es para el oír. El oír crea el estar.