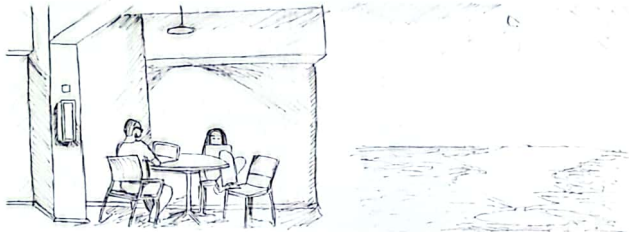


Acto: Pausar momentáneo en desnivel
Luz: Focalizada discontinua



Las personas se acomodan en la mesa de la cafetería, hacen un momento de reposo dentro de la cafetería. La luz que sobre ellos proviene de la luz focalizada en la mesa y a ellos desde una perspectiva.

La luz se encuentra en un punto vertical lejano al mar y su luz se refleja en el agua del mar, discontinua e irregular, pero igualmente de fuerza de una reflexión de ella.



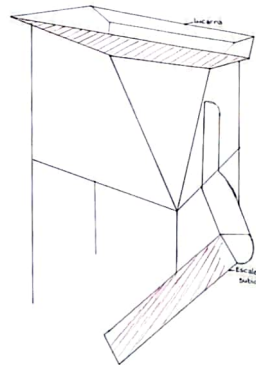
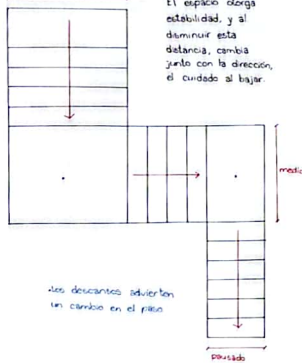
En el punto, la visión se concentra en un solo punto, haciendo una silueta, desde una perspectiva se ve entre el alto, se ve por y también, una comunicación momentánea.

La luz se concentra en distintos puntos del espacio dependiendo de la dirección en la que venga, más fácilmente un nivel o situación, como lo es en el primer descenso de la escalera para bajar, donde la apertura en frente recibe la luz y la dirección allí. Esta luminosidad crea puntos momentáneos para observar o observar, al igual que los escalones más altos dan un lugar a subir pasando y cambiando las escaleras, permitiendo comunicación directa desde estos descensos, por lo que una persona desde un descenso para hablar con alguien que se encuentre en el primer o segundo nivel.

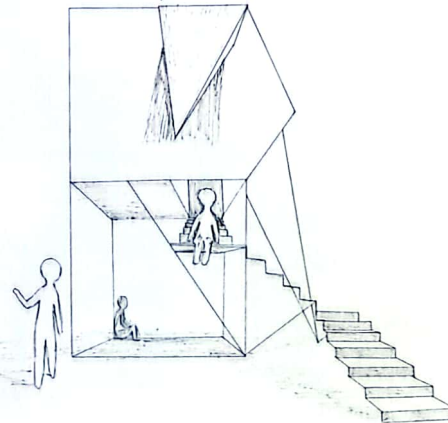


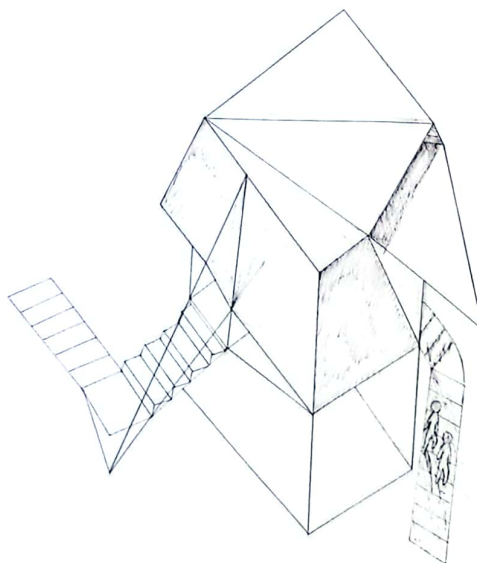
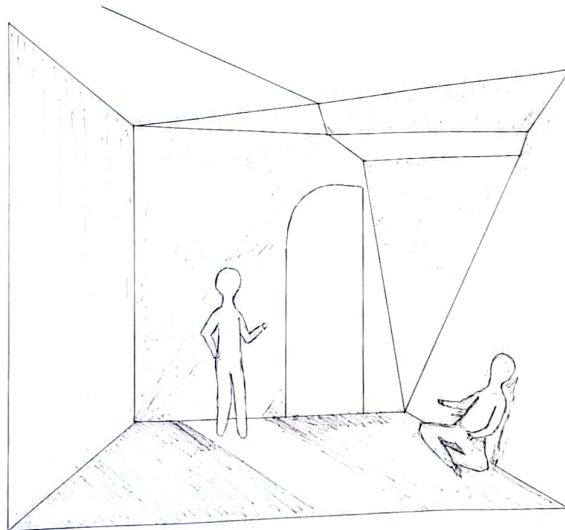
Las personas bajan a una escalera de distancia, cuando bajan, su cámara se pausa, el momento de observar, cuando llegan al fondo, su vista cambia.

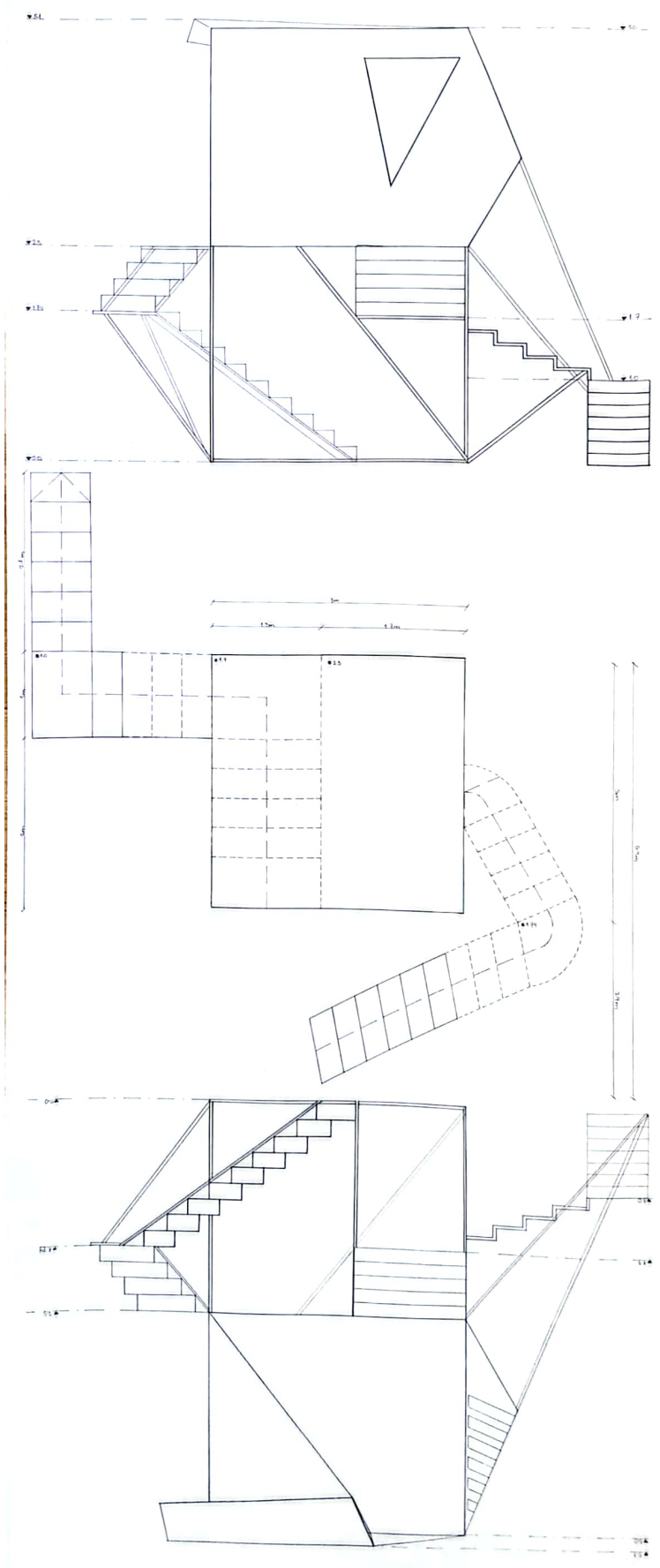
Mayor holgura o rapidez

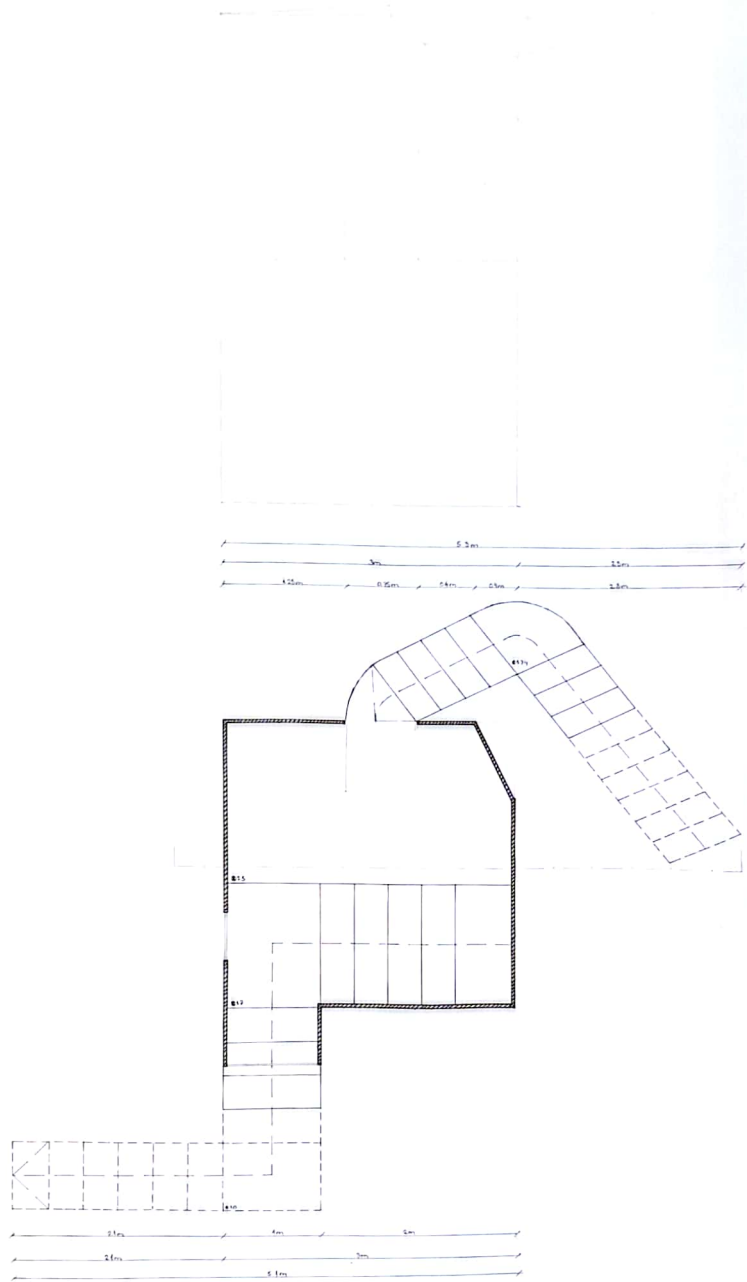


La extensión de la luz crea sombra al trazo más largo de la escalera, lo que le da comodidad al subir, haciendo que el paso sea más apaciguado.









Acto : Pausar momentáneo en desrial

Luz : Focalizada discontinua

Cantidad material : 890.1 cm

