

## Recordatorio

- Terminar P.G
- Hacer Producc. Grafica
- Imprimir tatuajes

24 de Abril

- Subir poética General
- Arance diseño para el user.
- Imprimir tatuajes
- Rentar mesa
- Publicar renta mural.

Manuel Castañeda

Uce. 691. Construcción

Color y Luz (construcción  
luminica)

I. Color como estructura  
física

Suma y resta cromática

- Suma: aquella sensación  
producida por suma de  
los luz cromáticas o  
por suma de colores  
de superficie que se

producen en el ojo.

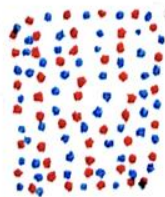


- la resta: simulación que es producida por filtros exclusivos de la luz en pigmentos que tienen la posibilidad de descomponer la luz

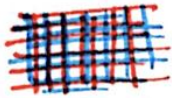


### Sensos Cromáticos

suma: el resultado tiene + fuerza, más saturación.



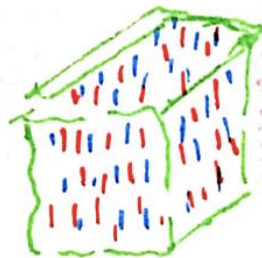
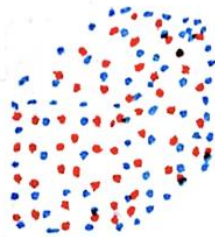
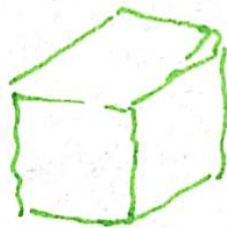
Resta: tiene menos fuerza,  
menos coherencia.



Calidad

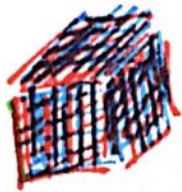
• Suma: el resultante produce  
una monitudad lumínica  
que cubre el volumen.

Calidad de la atmósfera



## • Resta

Estabilidad luminosa  
que mitiga, el volumen  
y lo define en la atmósfera



Estructura del color en cuanto  
a su capacidad de difusión  
de la luz

- superficie con textura

→ Sensores cromáticos producidos  
por la superficie del  
color en cuanto a



Puerta en el corno  
de diferentes tipos  
de plantas - flower.

La capacidad de dispersar  
la luz incidente.



Tiene fuerza, saturación y  
brillo desde cualquier  
ángulo de observación  
El color con una dispersión  
se ve más luminoso.