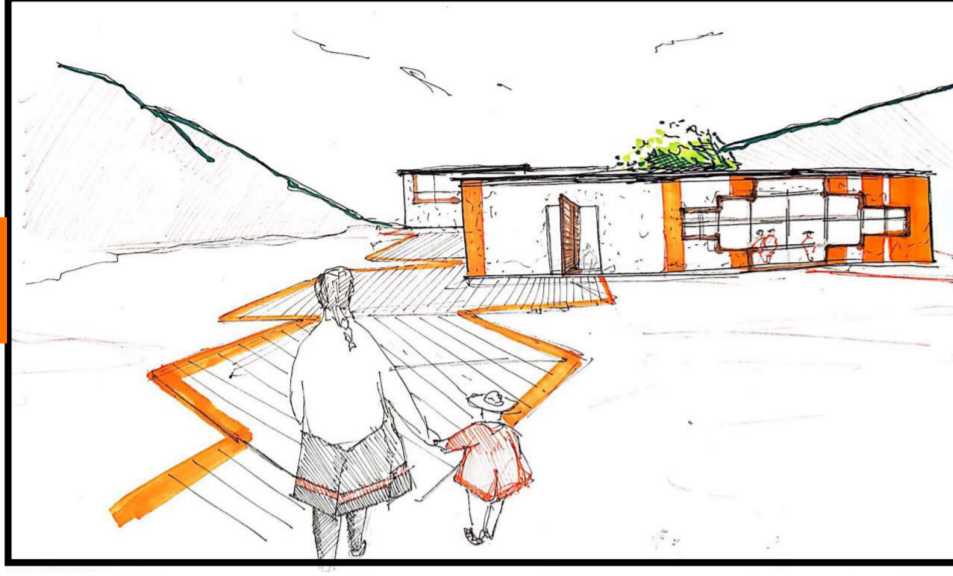


# ACTO&VACÍO A: TAMAÑO ARQUITECTÓNICO DEL INTERIOR EXPRESIVIDAD DEL PROYECTO

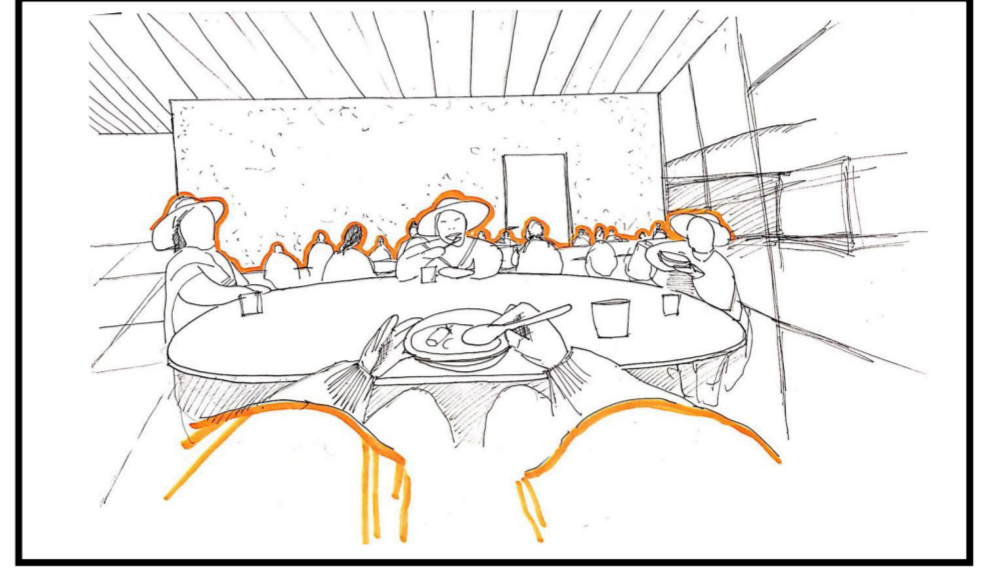
## STORYBOARD Refugio Educativo



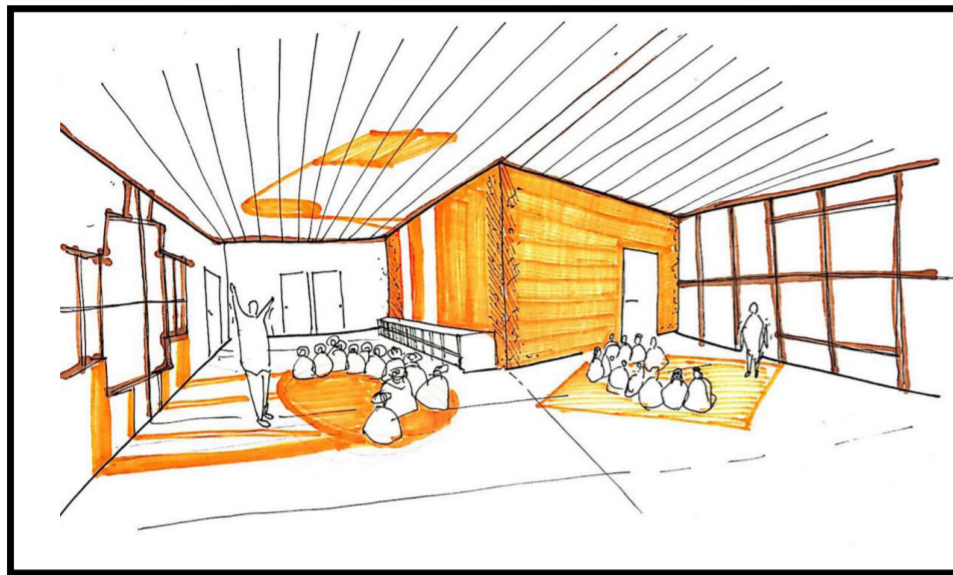
A TRAVÉS DEL RECORRIDO DISPUESTO EN FUNCIÓN DEL EDIFICIO, SE GUÍA Y ACOMPAÑA EL INICIO DE LA JORNADA, DEL APODERADO Y EL INFANTE.



PREVIO AL INICIO DE LAS ACTIVIDADES PEDAGÓGICAS, SE LES REGALA UN INSTANTE DE PAUSA, Y DIALOGO, ENTRE LOS MISMOS INFANTES. LO CUAL LES AYUDA A DESARROLLAR UN SENTIDO DE PARIDAD DENTRO DEL AULA.



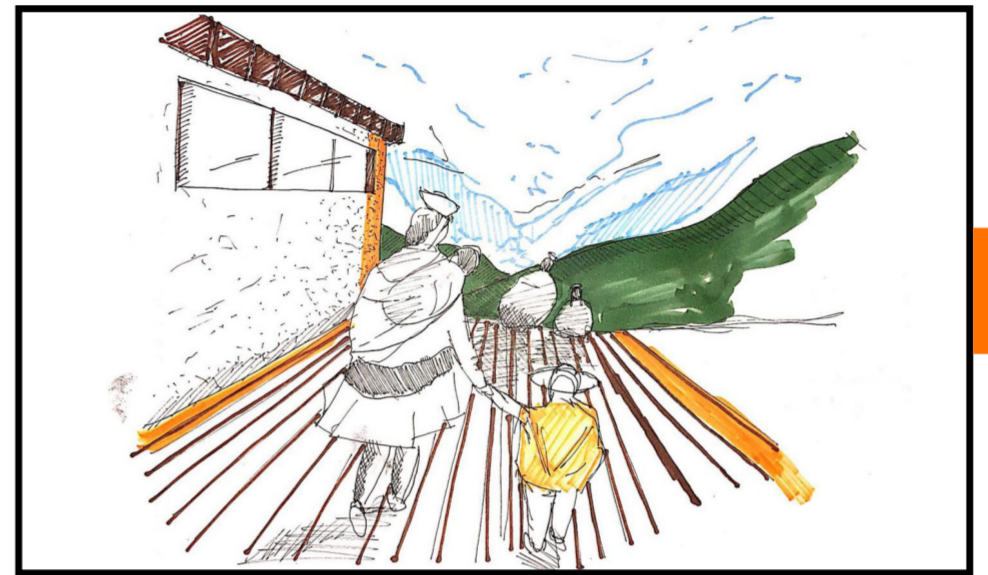
AL MEDIODÍA, EL DINAMISMO DEL AULA, PERMITE UN DISPONER LOS ESPACIOS AL RESTAURANTE DE LOS INFANTES, COMENDO TODOS EN CONJUNTOS, CON LA POSIBILIDAD DE CONECTAR VISUALMETE EL INTERIOR CON EL ENTORNO NATURAL.



LOS EDUCADORES REALIZAN DINÁMICAS PEDAGÓGICAS, UTILIZANDO DE BUENA FORMA EN AMPLITUD DEL AULA. LOS COLORES PERMITEN APARECER CIERTAS FIGURAS EN LOS PLANOS DE PARED, SUELO Y CIELO, SIENDO ELEMENTOS SECUNDARIOS QUE AYUDAN A LA AMBIENTE DEL AULA.

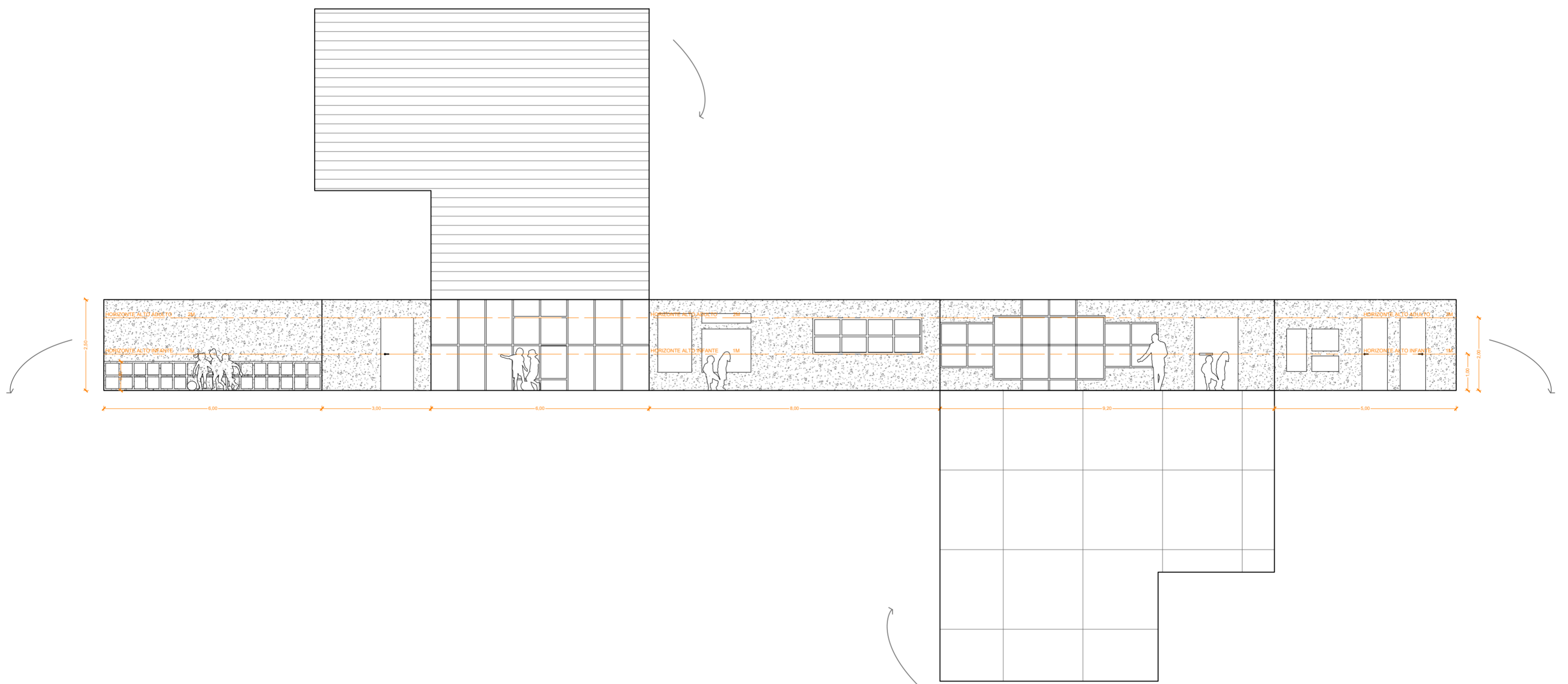


ACABADAS LAS ACTIVIDADES EDUCATIVAS, LOS INFANTES GOZAN DE ESPACIOS ABIERTOS PARA UN LIBRE RECORRER, ENTRE LA CONTENCIÓN DEL EDIFICIO Y LA AMPLITUD MAYOR.

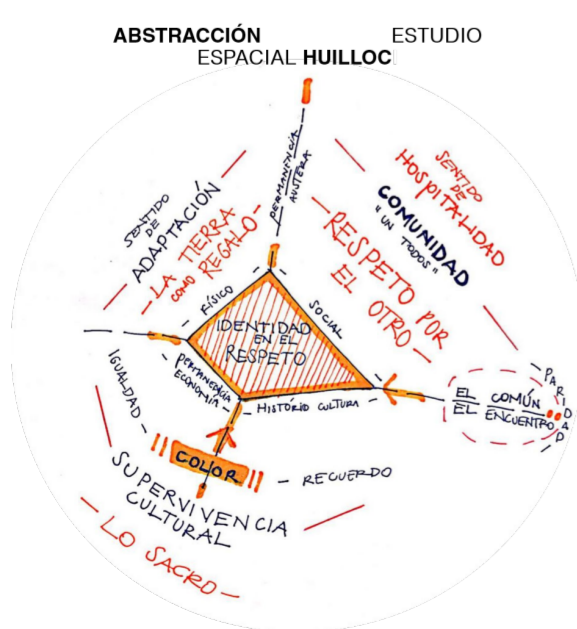


TERMINANDO LA JORNADA EDUCATIVA, EL INFANTE SE RETIRA DE LAS INSTALACIONES, JUNTO A SU APODERADO. SIGUIENDO EL RECORRIDO DE MADERA, DISPUESTO A UN TRANSITAR ESTABLE Y AUSTERO PARA EL RETORNO A SUS HOGARES.

## ELEVACIONES INTERIORES



## EL COLOR & LA MATERIALIDAD CONSTRUCTIVA

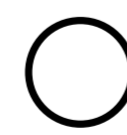


AL HABER ESTUDIADO MÚLTIPLES DIMENSIONES QUE CONFORMAN A HUILLOC, SE OBTIENE QUE EL COLOR ES UNA DE LAS MÁS PREDOMINANTES Y DEFINIRÁN GRAN PARTE DE LA IDENTIDAD DE SU PUEBLO, Y DE SUS HABITANTES. POR ELLO SE DISEÑA UN ESPACIO QUE BUSCA NO SATURAR, SINO UTILIZAR CON JUSTEZA EL COLOR EN EL EDIFICIO, PARA PRODUCIR UN LENGUAJE ENTRE MATERIALIDAD & COLOR. AMBAS CONTRUYEN UNA CONDICIÓN FINAL DE ESPACIO.

LA MATERIALIDAD SEL AULA SE COMPONE DE 4 ELEMENTALES COMPONENTES QUE LOGRAN EL APARECIMIENTO DE ESTA.-  
1. EN MAMPOSTERÍA: **ADOBILLO ESTUCADO** 2. EN CIELOS Y DECK EXTERIOR: **MADERA** 3.-SUELO: **PALMETAS DE GOMA** Y FINALMENTE 4.-**VIDRIO** PARA LAS TRANSPARENCIAS



EL COLOR NARANJO, SE UTILIZA POR SER UNO DE LOS COLORES PRINCIPALES EN SU VESTIMETA Y CULTURA; EN EL EDIFICIO SE DISPONES PARA CERRAR PAREDES Y PERFILES; HACER APARECER CIERTAS FIGURAS/FORMAS DEL ESPACIO; TAMBIÉN PARA GUIAR.



POR OTRO LADO EL BLANCO, SE UTILIZA PARA HACER APARACER LOS ELEMOTOS QUE COMPONEN EL ESPACIO, SE PIENSA COMO UNA CONDICIÓN DEL ESPACIO, MÁS QUE COMO UN COLOR.

SEGÚN A.CRUZ EN SU OBRA PROYECTO PARA UNA CAPILLA EN EL FUNDO LOS PAJARITOS; NOS HABLA DE COMO EL BLANCO PERMITE EL APARECER DE LAS COSA Y MÁS QUE UN COLOR COMO SE TRANSFORMA ES UNA **CALIDAD DEL ESPACIO**.