

Disposición del oír en la amplitud de un vacío



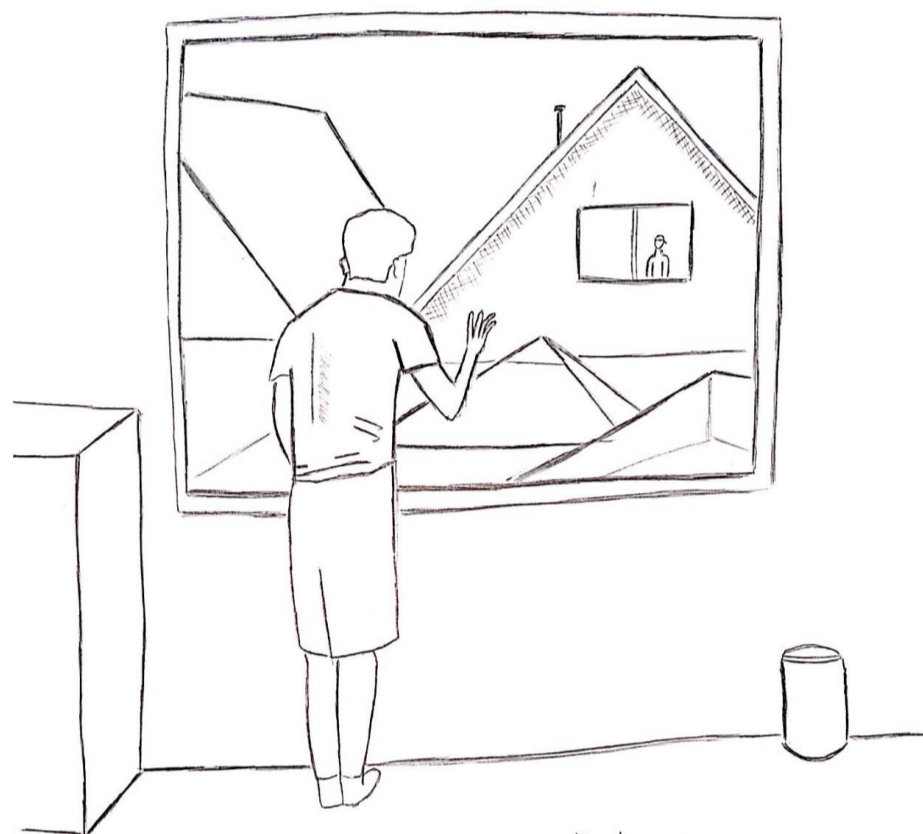
82 Un oír dirigido por un contacto visual, cuerpos se disponen en la conversación en un espacio aislado que permite la proyección de voz sobre el silencio.



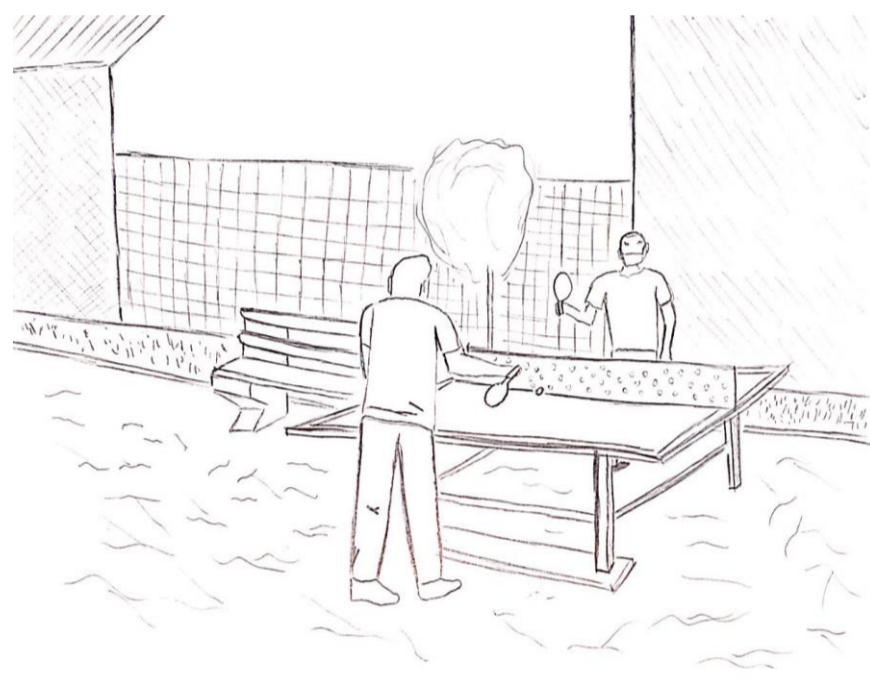
83 En la extensión de un limitado y cerrado espacio concentra el sonido del constante tránsito, voces y risadas se acercan a mi oír.



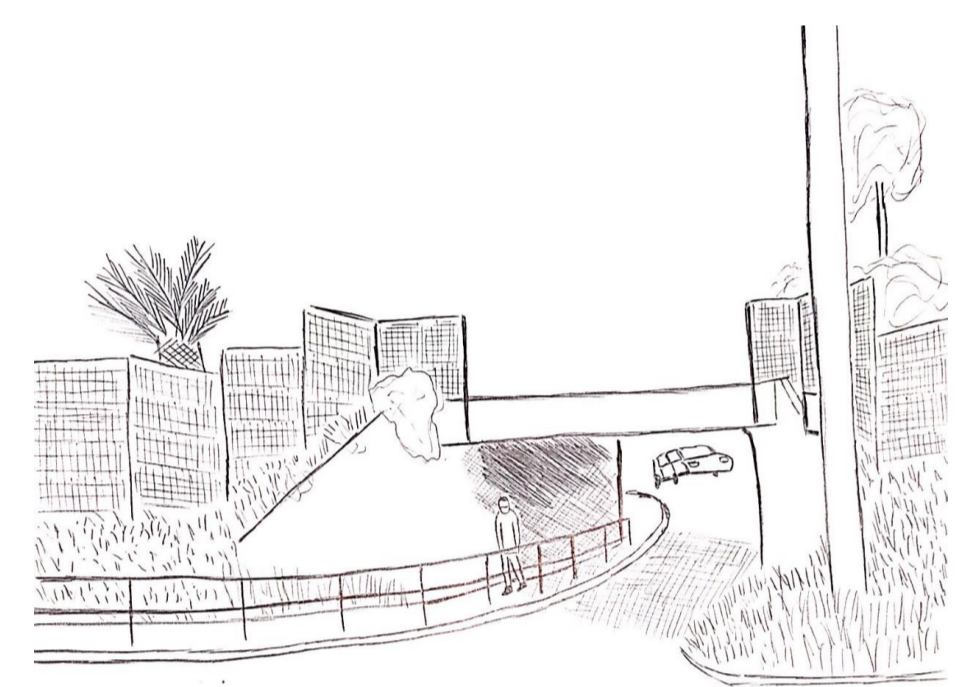
84 constante oír difuso ante la simultaneidad de eventos que tienen lugar en la proximidad del espacio. Múltiples sonidos irrumpen en el vacío.



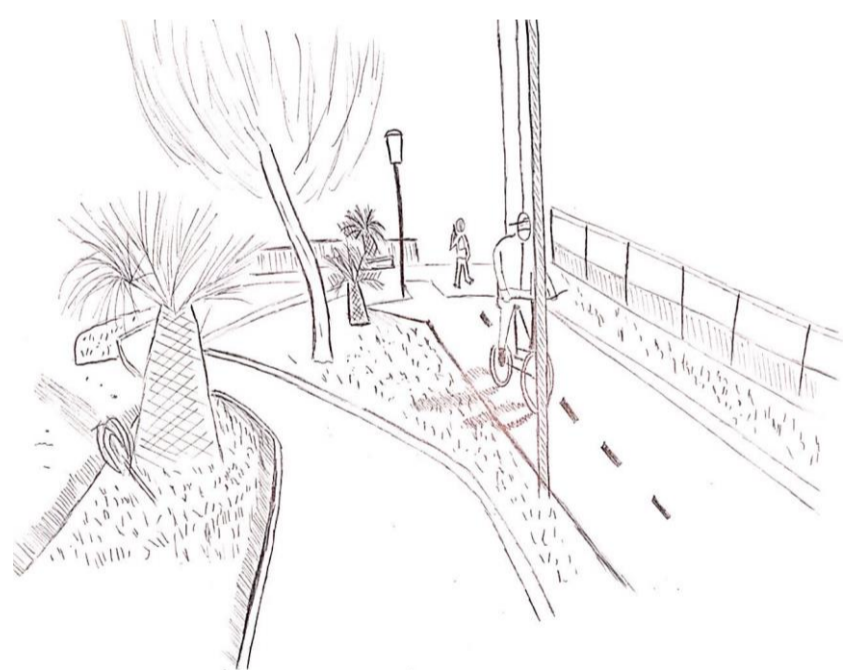
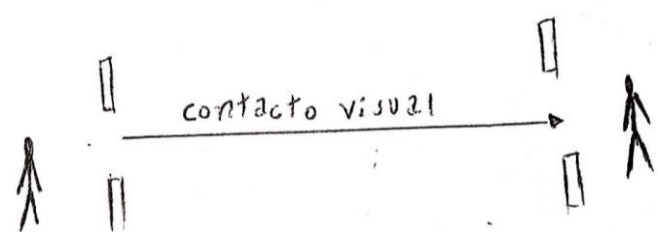
85 ante el leve oír desarrollado en la lejanía, la vista facilita un punto de en Jogue dentro del conversar.



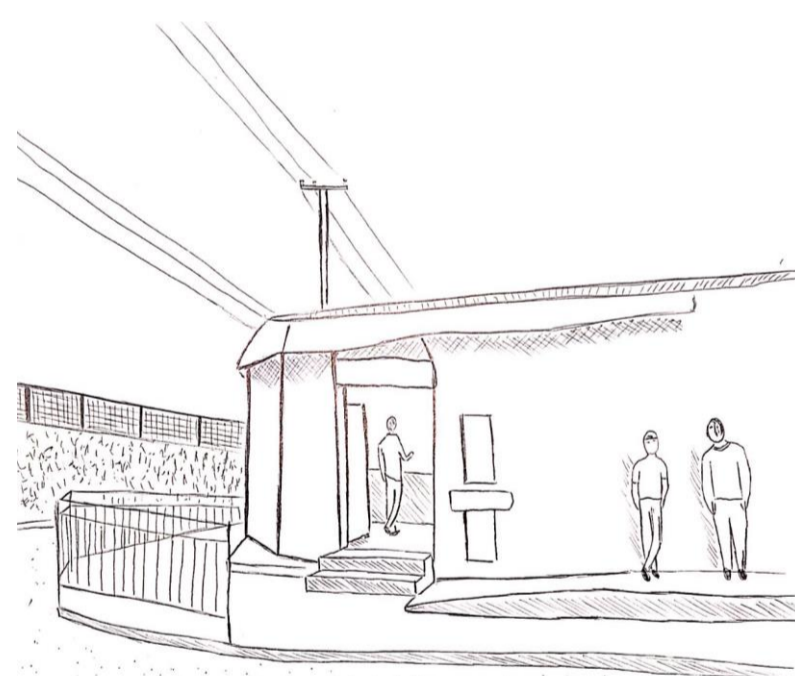
86 Un oír dirigido ante breves interrupciones consecutivas, escuchar en el abierto espacio es facilitado en la operamía.



87 Ante un proximo sonido la cercanía amplifica la percepción del oír, el constante aumento encuentra su fin en la lejanía.



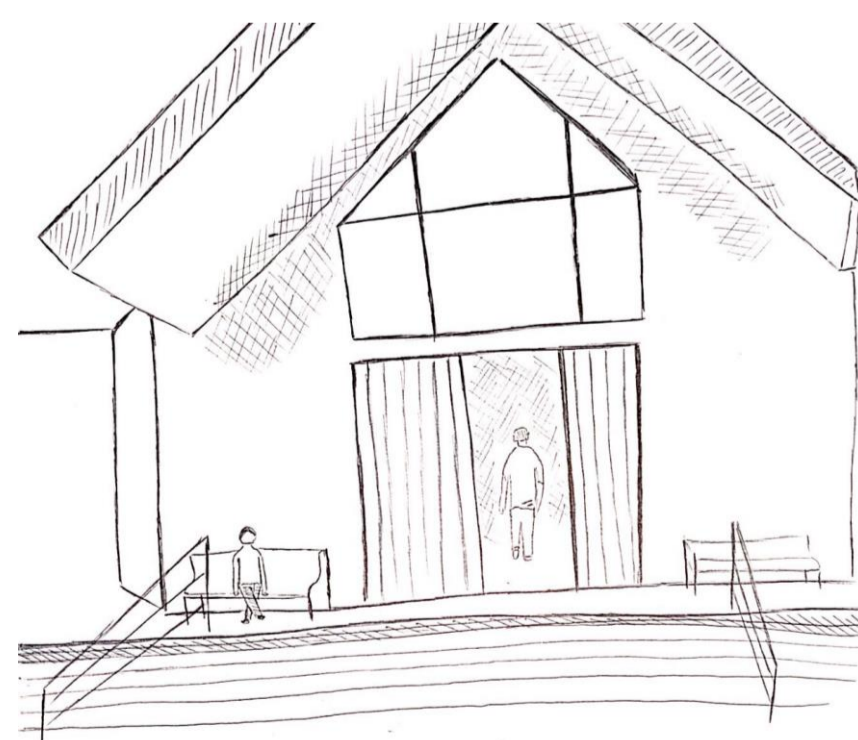
88 Un oír lejano cambia en su proximidad ante la aparente cercanía que se puede percibir. El oír encuentra su origen con la vista.



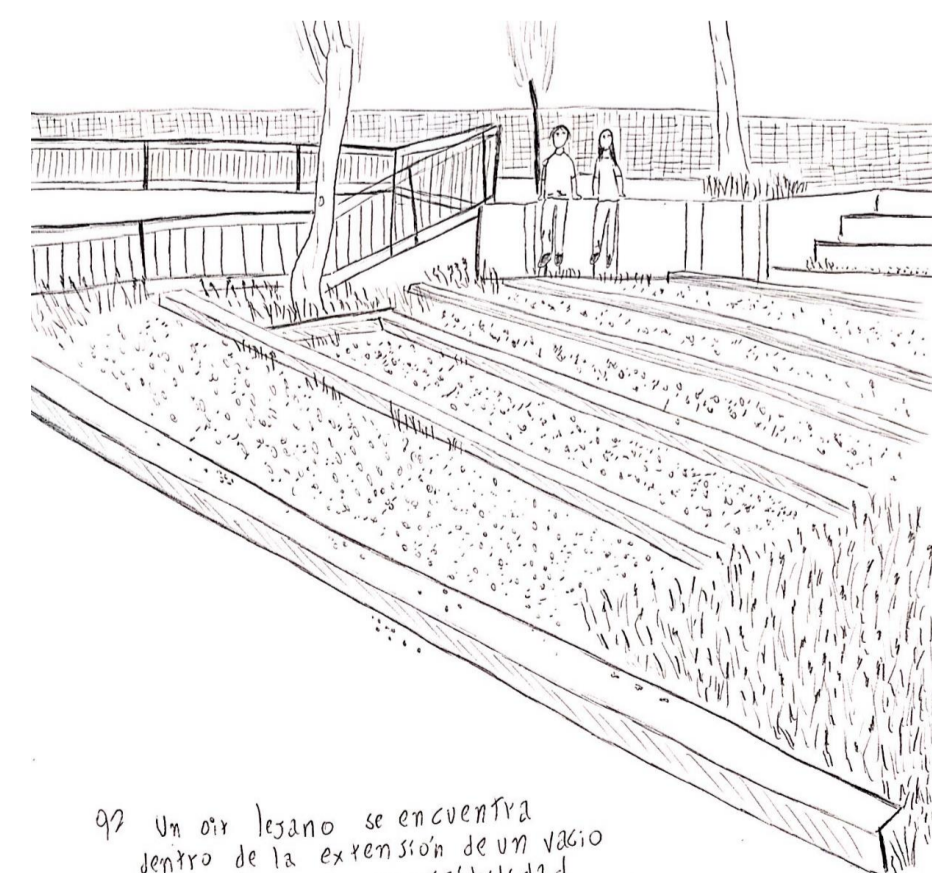
89 El compartir del espacio crea la oportunidad del oír ante la conexión que se puede generar en el vacío. Espacios distantes dificultan el oír en la simultaneidad.



90 La amplitud del espacio permite percibir múltiples sonidos en la extensión de un vacío compartido.

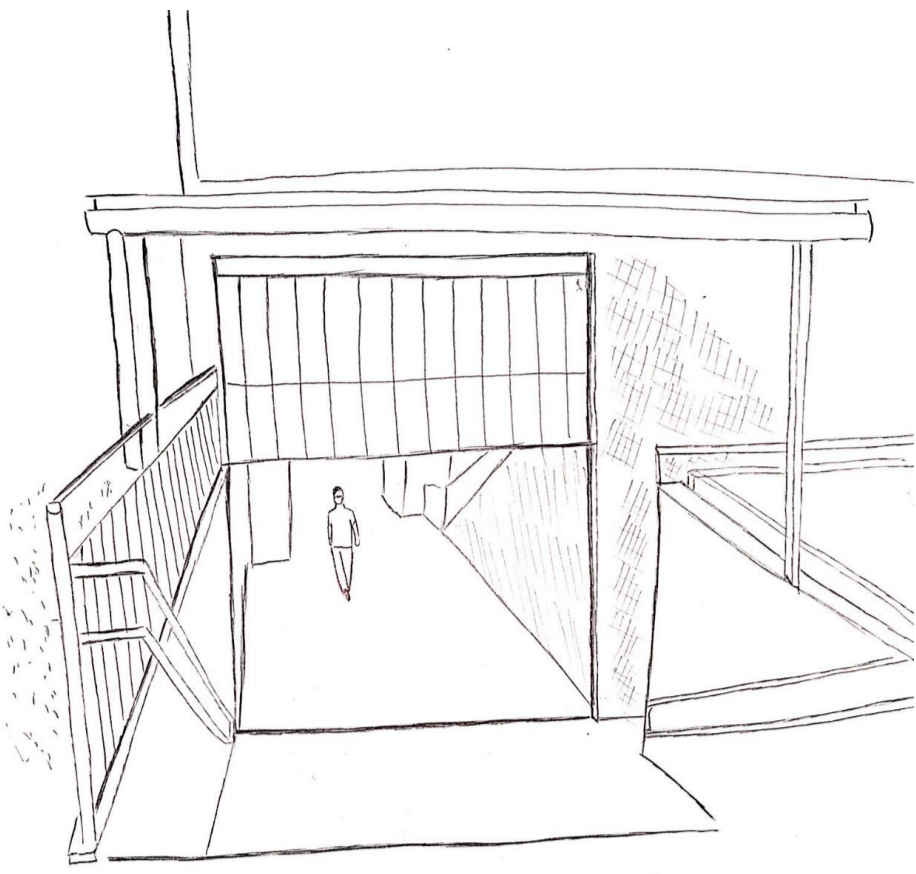


91 El silencio concentra cada sonido dentro de un lugar cerrado y así lado a sonidos externos se escuchan más de concentrado.

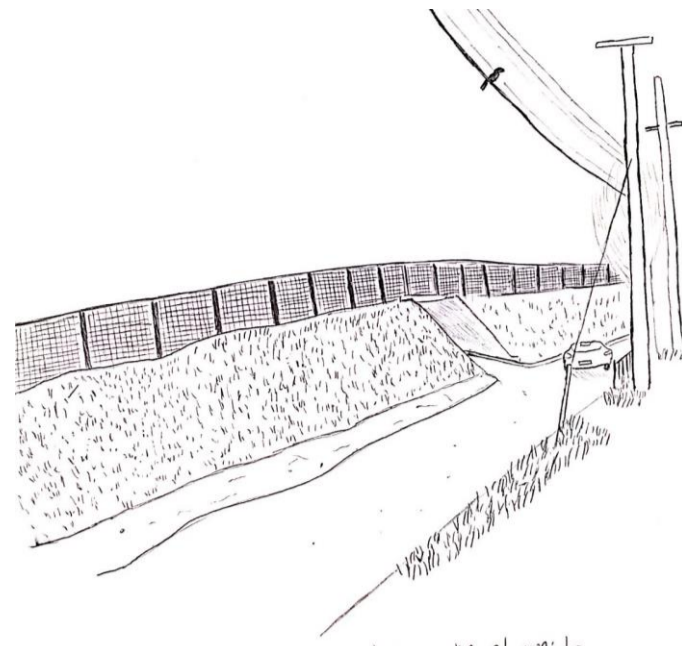


92 Un oír lejano se encuentra dentro de la extensión de un vacío donde la aparente visibilidad permite buscar un origen.

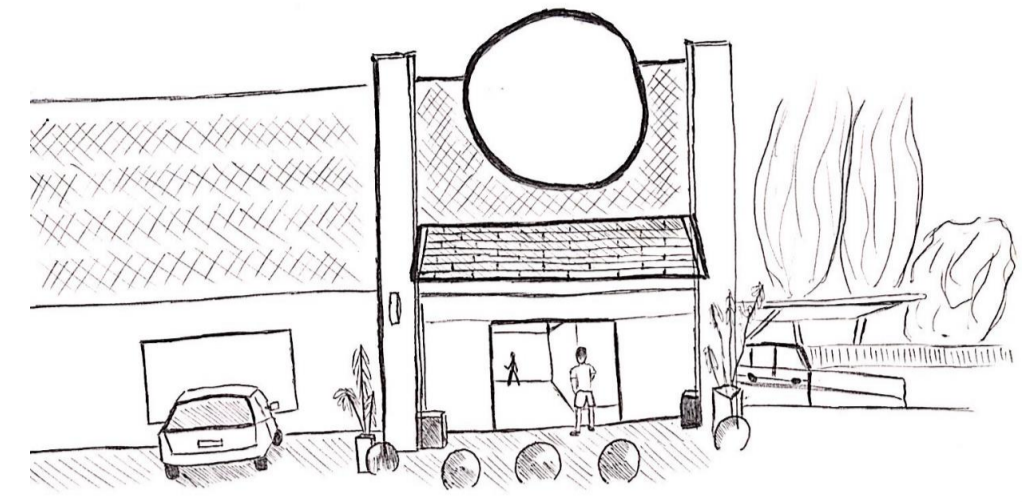
Disposición del oír en la amplitud de un vacío



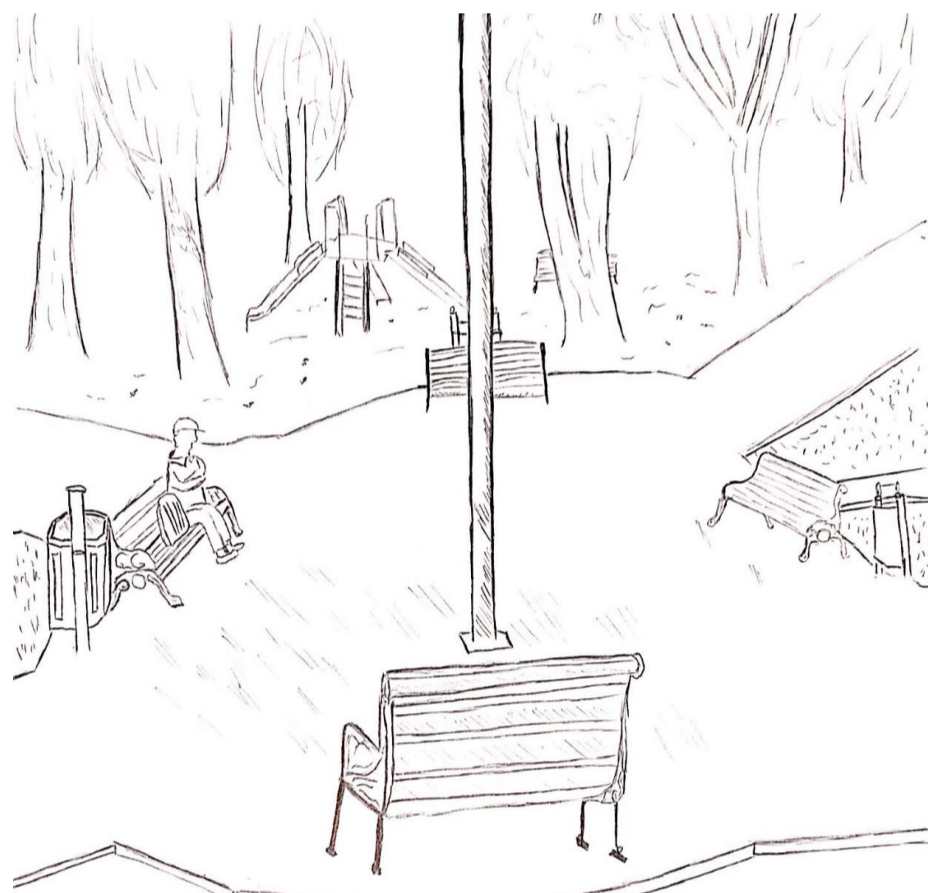
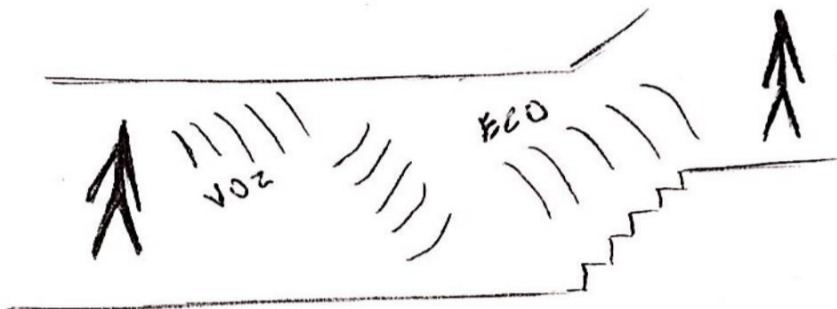
93 Sonidos cercanos son percibidos ante la proyección de un eco concentrado proveniente de un espacio distinto pero abierto a la conexión



94 El oír se concentra ante el sonido de mayor magnitud posible que se puede percibir y distinguir en la extensión del espacio



95 La simultaneidad se percibe en lo cercano, en lo que el espacio está dispuesto a mostrar. El oír se encuentra en lo más próximo



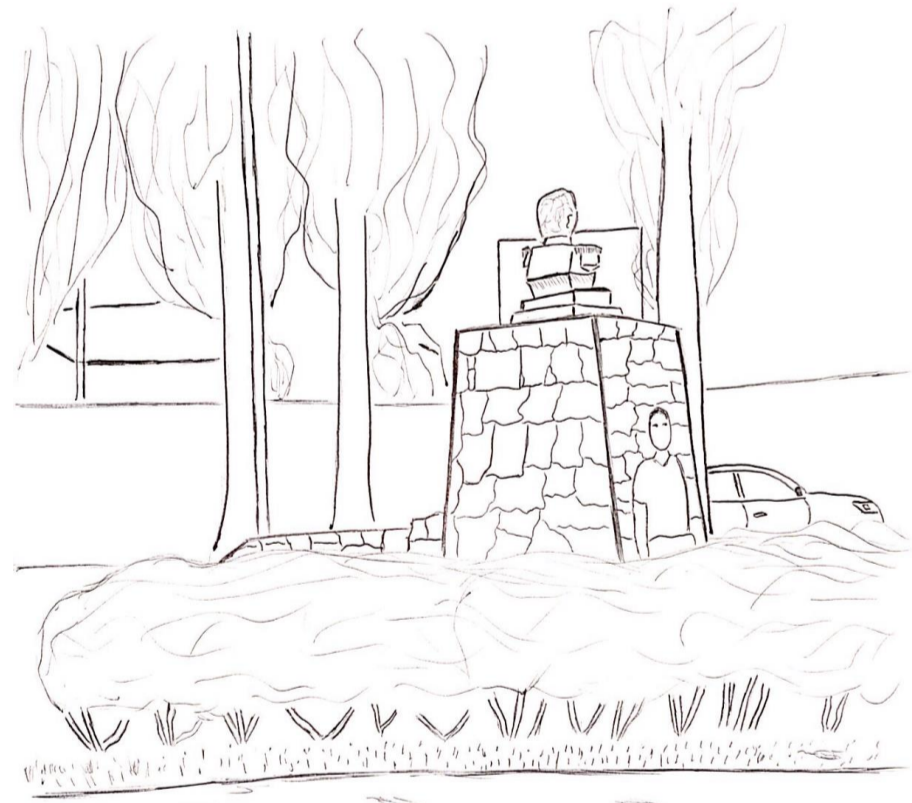
96 Existe un oír concentrado en la cercanía del sonido proyectado en el espacio donde existe el vacío.



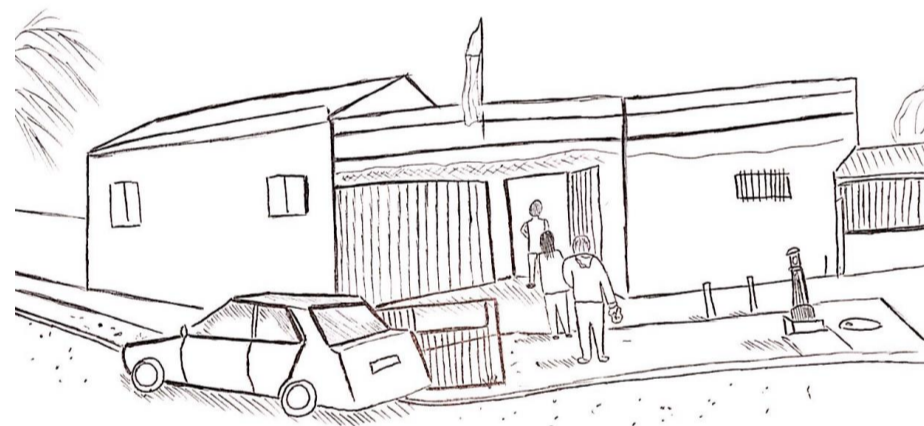
97 En la tranquilidad de la espera, la simultaneidad destaca en el silencio. El tránsito momentáneo en alrededores llama a oír durante el reposo.



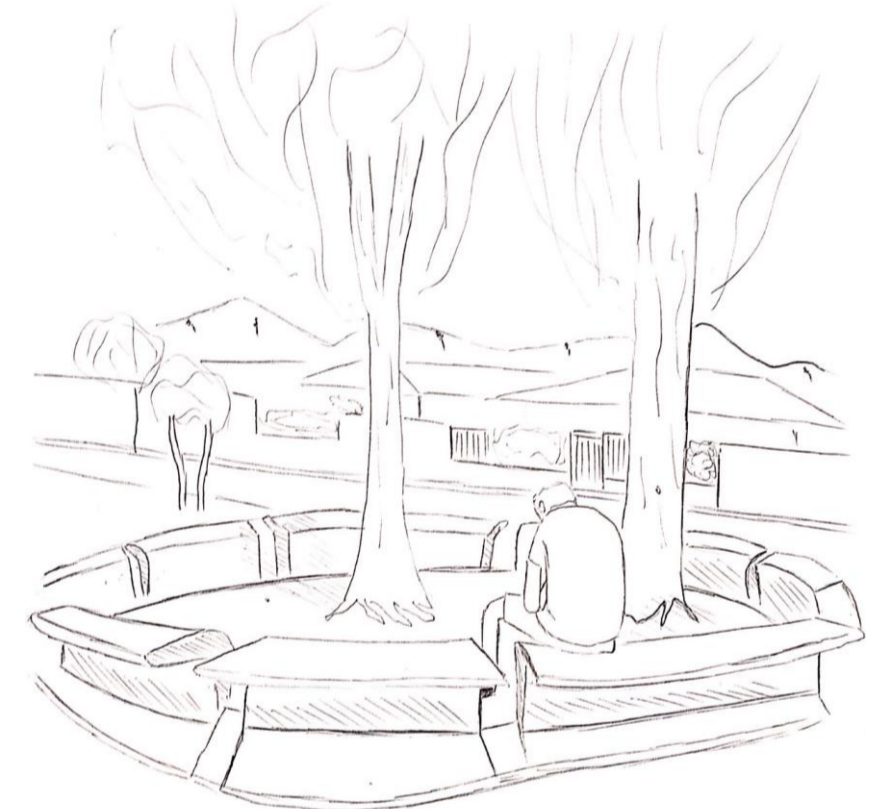
98 Mi ubicación complementa mi oír en la amplitud del espacio al encontrarme dispuesto a ello en la cercanía. El escuchar oír en la conversación se ve acompañado por movimientos que generan sonidos y visiblemente llaman mi atención.



99 La tranquilidad del espacio fija nuestro oír ante interrupciones que se perciben en el silencio.



100 Existe una consecutividad de sonidos en un espacio transitado que varían constantemente ante el movimiento.



101 El viento que fluye entre los árboles irrumpen en la calma que posee el lugar. El mínimo sonido en el silencio genera un llamado a oír.

AFIRMACION 1: Espacios mas cerrados y limitados concentran el sonido

AFIRMACION 2: Distancias permiten percibir de lo mas lejano a lo mas próximo (mediante la magnitud del sonido)

AFIRMACION 3: Ante la simultaneidad de sonidos, un oír difuso se presenta

AFIRMACION 4: La visibilidad al disponerse a oír facilita al momento de buscar un enfoque