



1984 CABO FROWARD

Estrecho de Magallanes XII Región Chile

O b r a G r á f i c a

S i g n o s G r á f i c o s

Construcción de un Signo ubicado en la cima del cerro.



Vista Parcial de la Obra Gráfica (Imagen de video).

Vista Parcial de la Obra Gráfica (Imagen de video).



Vista de un fragmento de la Obra Gráfica.



Vista Parcial de la Obra Gráfica.



Vista Parcial de la Obra Gráfica.



Vista de un fragmento de la Obra Gráfica.





1985 ISLA DE PASCUA

Océano Pacífico

O b r a G r á f i c a

Cuerpos Gráficos

Cuerpo tridimensional con texto poético ubicado en la plazoleta arquitectónica.



Vista Total de la Obra Gráfica.

Vista Total de la Obra Gráfica.



Gráfica y Escultura

Vistas del trazado en donde se ubican la Escultura y el Cuerpo Gráfico.



Trazado de la calzada de la Escultura.





1 9 8 6 T R E H U A C O
VIII Región Chile

O b r a G r á f i c a

Montajes Gráficos

Construcción de una Sala Gráfica para ser leída en un interior.

Construcción de "Página al aire libre" para ser leída desde una ladera.

Trazado sobre lo tierra de la escultura "Dispersa I" (no se tiene registro fotografico).



Vistas fragmentos de la Obra.

Vista Parcial de la Obra.



Vista Parcial de la Obra.





1 9 8 7 S A N T I A G O

Región Metropolitana Chile

O b r a G r á f i c a

Gráfica en Exposiciones

"El Espejo Gráfico", exposición en el Instituto Cultural de Providencia.

Quince dibujos a gran formato a plumilla de lugares que en Santiago conforman momentos cívicos.



"Reflejo" de la Plaza Brazil.



"Reflejo" de la Plaza Brazil.



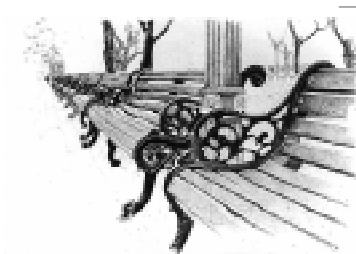
"Reflejo" de la Plaza Brazil.



"Reflejo" de la Plaza Brazil.

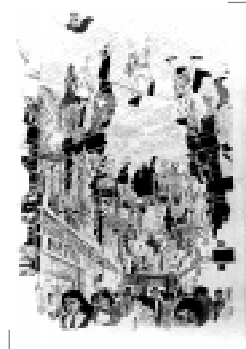


"Reflejo" de la Plaza Brazil.



"Reflejo" de la Plaza Brazil.

"Reflejo" de los reflejos en la Galería Euro Centro, Centro de Santiago.



[Seguir Otra Página]

Gráfica en Exposiciones

"El Espejo Gráfico", exposición en el Instituto Cultural de Providencia.

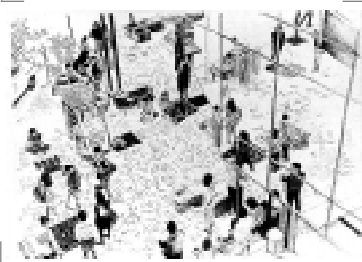
Quince dibujos a gran formato a plumilla de lugares que en Santiago conforman momentos cívicos.



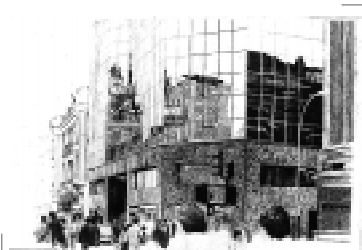
"Reflejo" de la escalinata del banco de Chile, Paseo Ahumada, centro Santiago.



"Reflejo" de los reflejos en el Restaurant Giratorio, Providencia.

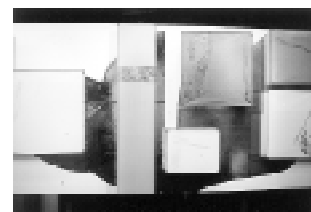


"Reflejo" de los reflejos en el Paseo Las Palmas, Providencia.



"Reflejo" de vista panorámica de Providencia.

Paneles Gráficos ubicados a la entrada de la Exposición.





1 9 8 9 C H U R R E C U E

Archipiélago Chonos XI Región Chile

O b r a G r á f i c a

Cuerpos Gráficos

Cuerpo Tridimensional con texto poético ubicado al aire libre.

Vista Total de la Obra.



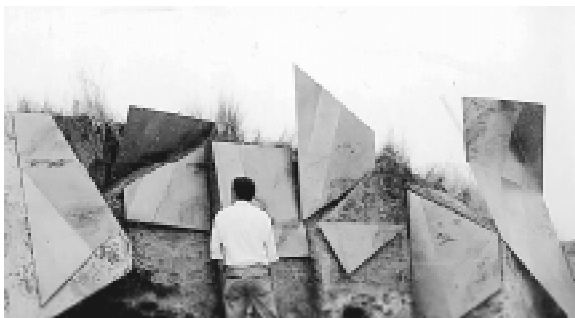


1 9 9 0 C O C H I C O
Provincia de Buenos Aires Argentina

O b r a G r á f i c a

C u e r p o s G r á f i c o s

Página fragmentada de metal, con poemas de Amereida y dibujos grabados en agua fuerte.



Vista Frontal de la Obra.

Vista Total de la Obra (Imagen de video).



Vista Parcial de la Obra.





1990 ANTOFAGASTA

Bahía Errázuriz II Región Chile

O b r a G r á f i c a

Cuerpos Gráficos

Signo Gráfico como representación de la cercanía y la lejanía.

"Jardín del Viento": gráfica de la magnitud en fuga.

Vista Parcial de la Obra.



Vista Total de la Obra.





1991 MAR CHIQUITA

Provincia de Córdoba Argentina

O b r a G r á f i c a

Cuerpos Gráficos

Páginas de vidrio y metales grabados con poemas de Amereida en la plaza arquitectónica.

Vista Parcial de la obra, al fondo la laguna.



Vista de dos páginas de poema.



Anverso y Reverso de una de las páginas de vidrio.



Vista Parcial de la obra, al fondo la Escultura.



Páginas de vidrio, atrás las baldosas.



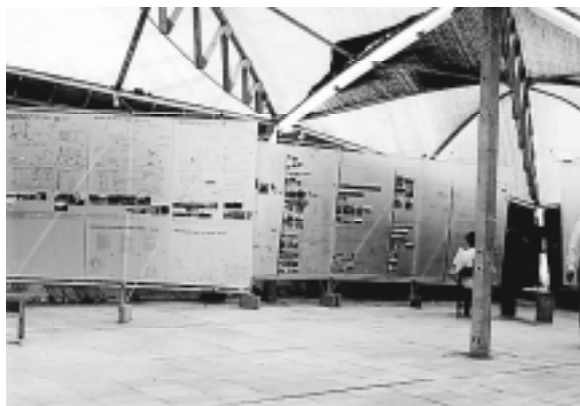


Gráfica en Exposiciones

Construcción y presentación de una de las catorce láminas para la exposición. La lámina corresponde a los talleres de Diseño Gráfico; incluye poemas, textos gráficos y registro de travesías de Diseño Gráfico.



Vista Parcial de la Exposición



Vista de algunas láminas de la exposición.



1 9 9 3 P U E L C H E S

Provincia de la Pampa Argentina

O b r a G r á f i c a

Cuerpos Gráficos

Página autosoportante, tridimensional con su superficie elaborada en metal, con planos geométricos de superficies reflejantes (tipografía y dibujos) y superficies no reflejantes u opacas (fondos).

Vista del Total de la Obra.



Vista Parcial.

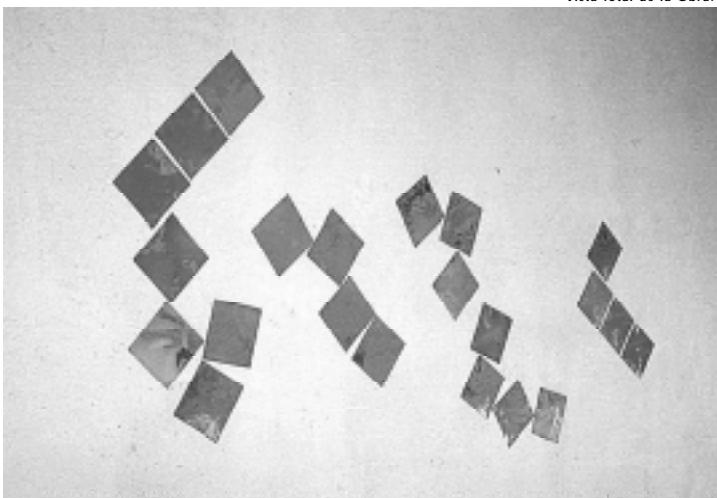


Vista Parcial.



Gráfica en Muros

Vista Total de la Obra.



Vista Total de la Obra.



Planchas de metal grabadas (dibujo y texto), colocadas a modo de constelación en una pared de la escuela del lugar.



1993 STA. CRUZ DE LA SIERRA

Departamento de Santa Cruz Bolivia

O b r a G r á f i c a

Cuerpos Gráficos

Construcción de una página al aire libre de Amereida, construída, a partir, de bloques de yeso con los textos grabados en bajo relieve.

La obra se ubica en la plaza de Sta. Cruz de la Sierra.



Vista Total de la Obra Gráfica (Cuerpo 1).



Vista Total de la Obra Gráfica (Cuerpo 2).



Vistas de fragmentos de la obra.



Gráfica y Escultura



Vista Total del Cuerpo Gráfico en donde se ubica la escultura.



Vista del Total de la escultura.

Cuerpo tridimensional en el cual se ubica la Escultura donada por Claudio Girola en las bases de la obra del taller de Diseño Gráfico.

Vista Lateral de la escultura.



Vista Frontal de la escultura.





1994 PUERTO SANCHEZ

Lago General Carrera XI Región Chile

O b r a G r á f i c a

Gráfica y Escultura

Se pintan las bases de la escultura, ubicada en la misma plaza en que se encuentra la obra de arquitectura.

Vista Total de la escultura.





1994 CAJON DEL MAIPO

Región Metropolitana Chile

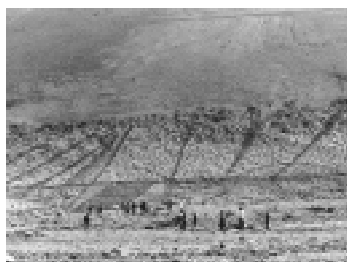
O b r a G r á f i c a

Signos Gráficos

Construcción de un signo gráfico de aproximadamente 120 metros de largo por 40 metros de ancho en la ladera del cerro.



Vista Total de la Obra.



Vistas Parciales del Signo Gráfico.



Vistas Parciales del Signo Gráfico.



Huella de nieve del Signo Gráfico.

Cuerpos Gráficos

Construcción de un cuerpo tridimensional metálico.

Vista del Total de la Obra.



Vista Parcial.

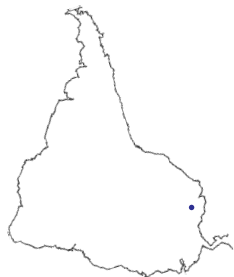


Vista Parcial.



Vista del Total de la Obra.





1 9 9 5 C U E N C A
Provincia de Azuay Ecuador
O b r a G r á f i c a

Signos Gráficos

Construcción de un signo gráfico en la carretera.



Vista Parcial del Signo construido en la carretera.

Vista Parcial del Signo construido en la carretera.



Vista Parcial del Signo construido en la carretera.



Vista Parcial del Signo construido en la carretera.



Vistas de Fragmentos del Signo Gráfico.



Gráfica en Muros

Vistas Totales de los distintos mapas construidos .



Vista del mapa construido a partir del texto de la Phalène.



Construcción de mapas de América, sobre muros, con textos de Ameréida más el texto d la Phalène realizada por los profesores.



1 9 9 5 C O R R A L
X Región Chile
O b r a G r á f i c a

Gráfica en Muros

Construcción de 14 Estaciones
ubicadas en un recorrido desde la
plaza a la Iglesia del pueblo de
Corral.

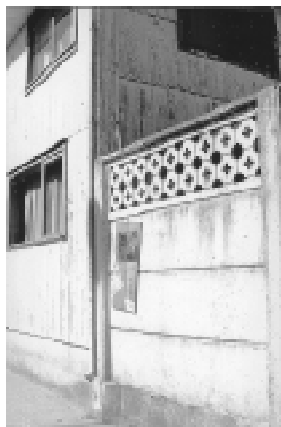
Las Estaciones son de madera con
una plancha de bronce grabada,
con imágenes del Vía Crucis, con
textos de citas bíblicas y fondos
blancos.



Vistas Totales de las distintas placas
ubicadas en el recorrido realizado por el
Vía Crucis en Corral.



Vista Pracial de una placa.





Signos Gráficos

Construcción y estudio de distintos signos gráficos (sin permanencia en el lugar), a partir de una serie de placas de aluminio, ubicadas en distintas situaciones del recorrido.



Juncal

Total de la obra, para ser vista desde Caracoles.



Juncal

Signo en cercanía (reverso).



Signo en la ladera del cerro.

Juncal, ladera cerro.



Juncal

Vista de la ubicación de las placas.



Juncal

Signo en cercanía (anverso).

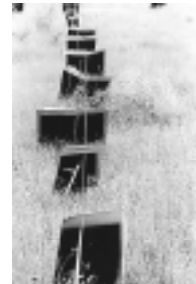
Reserva Nacional "Los Cipreces", Coya.

Vista Total del signo en lejanía.



Vistas de la ubicación de las placas.

Reserva Nacional "Los Cipreces", Coya.



[Seguir Otra Página]

Signos Gráficos

Construcción y estudio de distintos signos gráficos (sin permanencia en el lugar), a partir de una serie de placas de aluminio, ubicadas en distintas situaciones del recorrido.



Lecho Rio Coya

Signo para ser visto desde el puente.



Sta. Rosa de Pelequen

Signo en los bordes de la cantera.



Vista Total del signo.

Lecho Lago Rapel

Lecho Lago Rapel

Vista del signo con alumnos.



Lecho Lago Rapel

Vista de la ubicación de las placas.





1 9 9 6 G A R Ç A

Estado de San Pablo Brasil

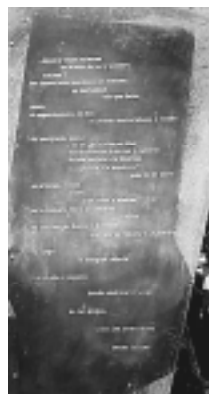
O b r a G r á f i c a

Cuerpos Gráficos

Página de metal tridimensional al aire libre, con textos grabados de Amereida.



Vista Total del Cuerpo Gráfico construido.



Vista Parcial de los textos grabados.

Vista Parcial.



Vista Parcial.



Vista Total del Cuerpo Gráfico construido.





Gráfica en Exposiciones

Se realizan una serie de dibujos en punta seca sobre papel Kimdura, tanto en láminas colgantes como paños murales, para luego conformar una exposición.

Se monta un plano de Valparaíso compuesto por varias placas de madera con el texto "Los Pelícanos" que en su reverso tiene una serie de dibujos además del primer poema de Amereida.

La elaboración y construcción del banquete final realizado por los talleres de Diseño de Objetos, también forma parte de la exposición como obra de travesía.



Vista Parcial de los dibujos expuestos.

Panorámica de la Exposición.



Vista del plano de Valparaíso.



Vista del lugar de la exposición (Dibujos y banquete).

Vista Parcial del Banquete.



Vista Parcial del Banquete.



[Seguir Otra Página]



1 9 9 7

Q U I T O
Provincia de Pichincha Ecuador

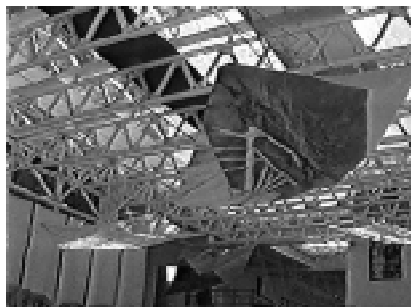
O b r a G r á f i c a

Gráfica en Exposiciones

Se realizan una serie de dibujos en punta seca sobre papel Kimdura, tanto en láminas colgantes como paños murales, para luego conformar una exposición.

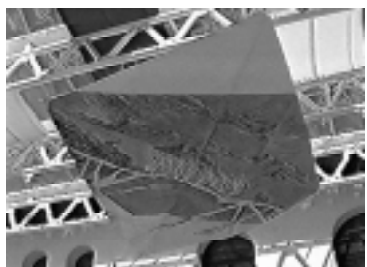
Se monta un plano de Valparaíso compuesto por varias placas de madera con el texto "Los Pelicanos" que en su reverso tiene una serie de dibujos además del primer poema de Amereida.

La elaboración y construcción del banquete final realizado por los talleres de Diseño de Objetos, también forma parte de la exposición como obra de travesía.



1

Plano de Valparaíso con el texto Pelicanos (Tiro).

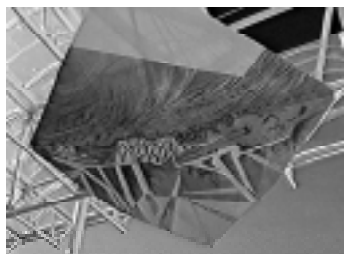


2

Retiro del plano con el primer poema de Amereida.



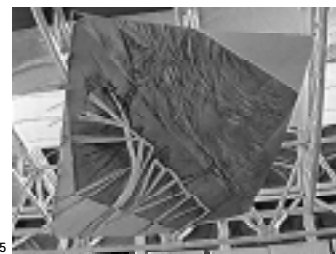
1-5 Total de las láminas colgantes que se bajaban al suelo y se transformaban en mesas del banquete (Imágenes de video).



3



4



5