



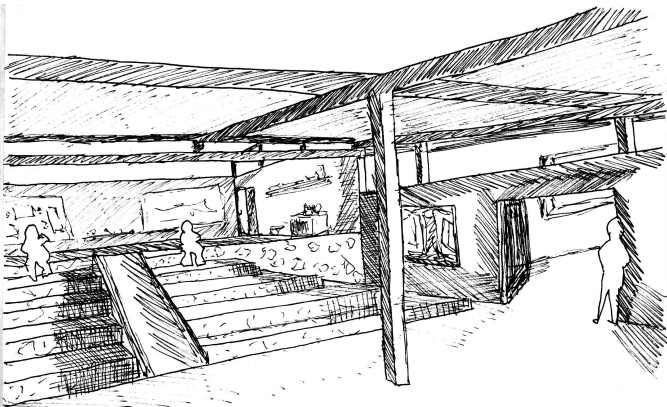
VICENTE POBLETE YÁÑEZ
Taller Tamaño Arquitectónico del Interior

REFUGIO EDUCATIVO '' ESCALONES DE LA CONTEMPLACIÓN '', HUILLOC ALTO, PERÚ.

AL INGRESAR AL AULA, DESDE LA LEJANÍA O CERCANÍA PODEMOS VISUALIZAR ELEMENTOS QUE PERMITEN VINCULAR EL DESNIVEL QUE PRESENTA EL SUELO, ACCEDIENDO DE MANERA FLUIDA A AMBAS SECCIONES DEL AULA. LA ORIENTACIÓN, FORMA Y DISPOSICIÓN DE LOS ESCALONES, PENDIENTE Y CUBIERTA GENERAN UN AMBIENTE INTERIOR QUE SE RELACIONA DIRECTAMENTE CON EL EXTERIOR. SE CREAN MOMENTOS QUE VAN DESDE UNA ESTANCIA Y PERMANENCIA HACIA UN RECORRER Y TRANSITAR BAJO CONTRASTES QUE APACIGUAN EL ESPACIO, APROVECHANDO LAS CUALIDADES CREADAS.

ACTO

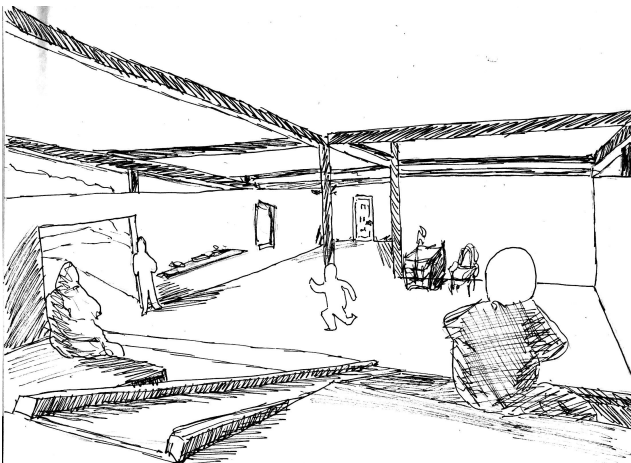
''ESTANCIA CONTEMPLATIVA PANORÁMICA EN DESNIVELES PERFILADOS''



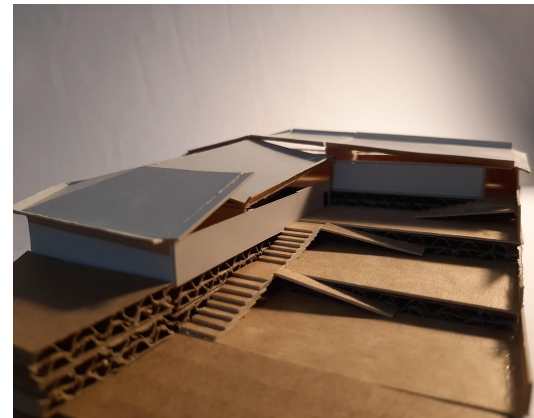
INVITACIÓN DEL AMBIENTE EXTERIOR VISUALIZADO AL PERMANECER O TRANSITAR EL DESNIVEL INTERIOR. ESPACIO DE CONTEMPLACIÓN.

FORMA

''TERRAZA ESCALONADA PERFILADA''



EL CONTEMPLAR, LA ESPERA, LA ESTANCIA Y EL RECORRER SE VINCULAN. EXISTE UNA INTERACCIÓN DE NIVELES DENTRO DEL AULA. EL TRANSITAR SE TORNA FLUIDO.



La atención que tomamos desde la lejanía, al estar rodeando un cubículo, al recorrer desde un nivel variable en alturas. El contemplar, se ve modificado de acuerdo a la ubicación, orientación en las plataformas escalonadas.

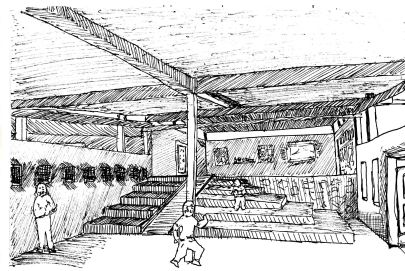
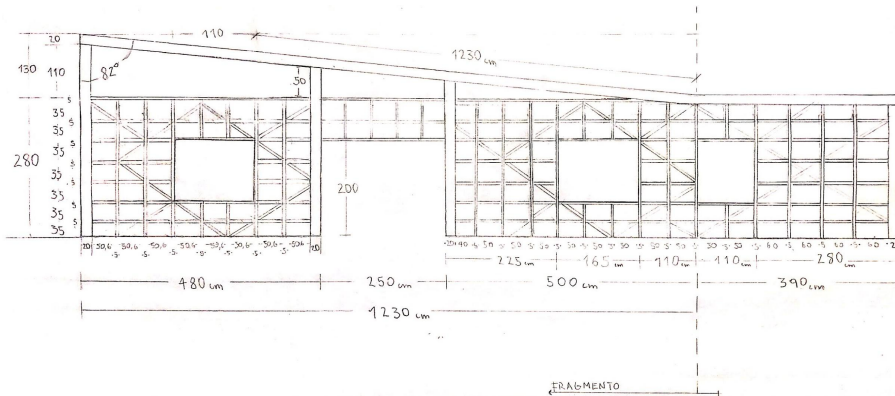
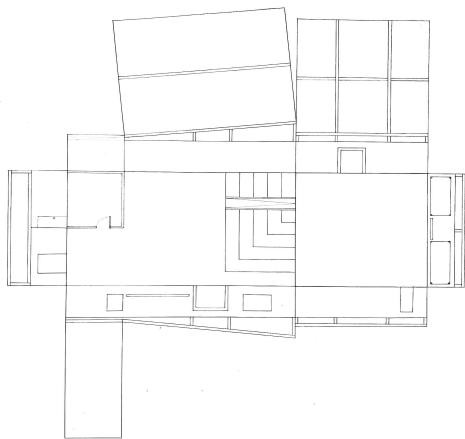
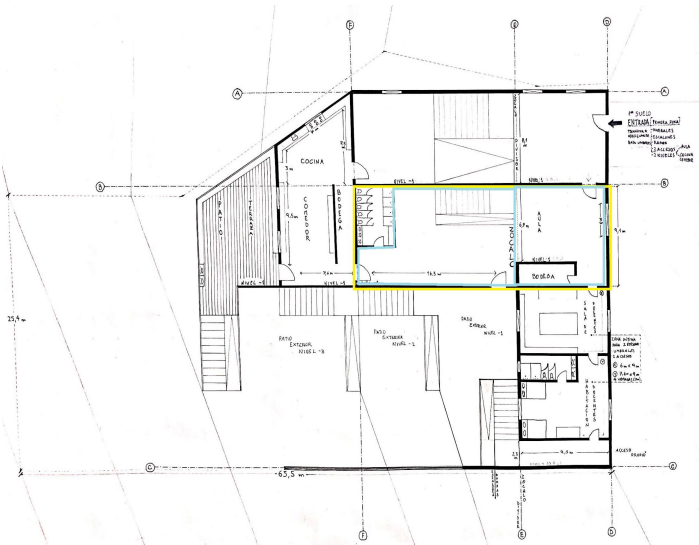




-UTILIZACIÓN DEL ZÓCALO / DESNIVEL INTERIOR DE 1.5M.

-SE VINCULAN 2 NIVELES Y ESPACIOS DEL AULA.

-ESCALONES -PENDIENTE -PLATAFORMA ESCALONADA.



EXISTEN ELEMENTOS QUE VINCULAN UN NIVEL DE MAYOR ALTURA O DESNIVEL CON UN SUELO INTERIOR, UNA PENDIENTE Y HORIZONTALES DISPUESTAS Y ORIENTADAS HACIA ABAJO, PERMITIENDO RECORRER CON FLUIDEZ. LAS PLATAFORMAS EN LA ESTERIORIDAD DE LAS APERTURAS ESCALONADAS, CREAN ESTE MOMENTO DE PERMANENCIA, ESTANCIA... CONTEMPLATIVA.